



# BÜRGER - INFO

Amtsblatt des Marktes Pleinfeld

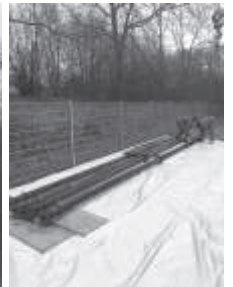


April 2016



Magische Momente  
Brombachsee

Samstag 23.4.2016



**Laser.  
Kultur.  
Kulinarik.**



[www.Magische-Momente-Brombachsee.de](http://www.Magische-Momente-Brombachsee.de)




*Liebe Mitbürgerinnen,  
liebe Mitbürger,*



in den vergangenen Wochen konnte unser Haushalt verabschiedet werden. Ich danke den Fraktionen für die konstruktiven Beratungen und die einstimmige Beschlussfassung.

Außerdem haben wir für den geplanten Breitbandausbau in unserem Gemeindegebiet den Förderbescheid über 851 T€ in Empfang nehmen können. Des weiteren wurde die Sanierung der Kapelle in Walkerszell durch den Bezirk Mittelfranken gewürdigt und unsere Kultur- und Touristinformation mit der Zertifizierung nach Service-Q ausgezeichnet. (Berichte siehe Innenteil)

In Pleinfeld konnten die neuralgischen Punkte (zum Marktplatz, zum See, nach Weißenburg, zum Bahnhof,...) für unsere Besucher und Touristen ausgeschildert werden. Ebenso wurde der Fernradweg (verlaufend von Nürnberg nach Treuchtlingen) im Gemeindegebiet Pleinfeld mit Radwegeschildern versehen.

An unserem Tiefbrunnen (Lauterbrunnenweg) war die Wasserpumpe zum Überprüfen und musste erneuert werden (siehe Foto).

In der Bürgermeister-Fichtner-Straße (zwischen „Bahnweg“ und Abzweigung „An der Mauer“) bitte ich die Anwohner, wie auch Besucher sich an die Parkvorschrif-

ten zu halten, sowie den Gehweg für den Schulweg freizuhalten. Leider erreichten uns in den letzten Wochen immer wieder Beschwerden, in welchen die Schulkinder, wie Fußgänger, durch parkende Fahrzeuge auf die Straße ausweichen mussten. Zukünftig wird dieser Straßenzug auch in die kommunale Parküberwachung aufgenommen werden.

Durch die vielen Niederschläge in den letzten Wochen konnte das Stauziel des Brombachsees wieder erreicht werden, dass der Niedrigwasserstand des Vorjahres hoffentlich für 2016 der Vergangenheit angehören wird.

Aktuell sind noch einige wenige kommunale Wohnbaugrundstücke zu erwerben - nähere Informationen finden Sie auf unserer Homepage oder im Rathaus.

Was ist im April geboten?

Am 16.04. findet wieder die Waldsäuberungsaktion im Gemeindegebiet statt. Hierzu wurden alle Ortssprecher und Ortsbeauftragten, sowie alle Vereine eingeladen, mitzuwirken. Wenn auch Sie teilnehmen möchten, wenden Sie sich bitte an Ihren Ortsvorsteher bzw. kommen Sie einfach morgens um 8:30 Uhr zum Pleinfelder Bauhof - natürlich wird im Anschluss für alle Helferinnen und Helfer eine Brotzeit zur Verfügung gestellt. Danke für Ihre Mithilfe für ein sauberes Gemeindegebiet!

Am Samstag, 23.04. findet die zweite Auflage der Magischen Momente Brombachsee statt. Am Brombachsee an

(Fortsetzung auf Seite 2)

(Fortsetzung von Seite 1)

den Stränden in Allmannsdorf und Ramsberg freuen wir uns auf viele Besucher und hoffen auf schöneres Wetter als in 2015 - bitte warm ankleiden und gute Stimmung mitbringen. Für gute Verpflegung, Getränke, gute Musik und einige Überraschungen wird gesorgt werden.

Tags darauf veranstalten die Reservisten den Trödelmarkt - stellen Sie aus oder finden Sie unter den angebotenen Waren einen Schatz bzw. ein Schnäppchen!

Ich wünsche Ihnen einen schönen April - aber Vorsicht: Nicht in den April schicken lassen!

Ihr



Markus Dirsch, 1. Bürgermeister

## MARKTGEMEINDERATS-SITZUNGEN



Die nächsten Sitzungen des Marktgemeinderates finden statt am

**Donnerstag, 07.04.2016 und  
Donnerstag, 12.05.2016,  
jeweils um 18:00 Uhr.**

Nähere Informationen über die Tagesordnungen erhalten Sie im Vorzimmer des 1. Bürgermeisters unter Tel. 091 44 / 92 00 - 21 oder im Internet unter [www.pleinfeld.de](http://www.pleinfeld.de).

Die Bauanträge für die Marktgemeinderatssitzung am **12.05.2016** müssen **spätestens am 26.04.2016** vorliegen.

## BÜRGERVERSAMMLUNGEN 2016

Aufgrund des Art. 18 Gemeindeordnung in Verbindung mit § 14 der Geschäftsordnung werden im Markt Pleinfeld und seinen Ortsteilen Bürgerversammlungen abgehalten.

### TAGESORDNUNG:

1. Bericht des Bürgermeisters
2. Behandlung örtlicher Angelegenheiten
3. Sonstiges
4. Aussprache

#### Dorsbrunn

Dienstag, 12.04.2016 um 19.30 Uhr  
Dorfgemeinschaftsraum

#### Ramsberg

Donnerstag, 14.04.2016 um 19.30 Uhr  
Dorfgemeinschaftshaus

#### Mannholz

Montag, 18.04.2016 um 19.30 Uhr  
Feuerwehrhaus

#### Hohenweiler/Mackenmühle

Mittwoch, 20.04.2016 um 19.30 Uhr  
Michaelsklausen

### Pleinfeld/Mühlen

Montag, 25.04.2016 um 19.30 Uhr  
Katholisches Pfarrheim

### Allmannsdorf/Birklein/Erlingsdorf

Donnerstag, 28.04.2016 um 19.30 Uhr  
Arche Brombachsee

Den neuen Termin für die entfallene Bürgerversammlung in Mischelbach vom 11.03.2016 entnehmen Sie bitte der Tagespresse, den Aushängen oder unserer Homepage.

**Alle Bürger und Bürgerinnen sind dazu herzlich eingeladen.**



## BEKANNTMACHUNG

### HAUSHALTSSATZUNG DES WASSER- UND ABWASSERZWECKVERBANDES REZATTAL (LANDKREISE WEIßENBURG – GUNZEN- HAUSEN UND ROTH) FÜR DAS HAUSHALTSJAHR 2016

Auf Grund Art. 41 des Gesetzes über die kommunale Zusammenarbeit i.V.m Art. 63 ff. der Gemeindeordnung erlässt der Wasser- und Abwasserzweckverband Rezattal folgende Haushaltssatzung:

#### §1

Der als Anlage beigefügte Haushaltsplan für das Haushaltsjahr 2016 wird hiermit festgesetzt; er schließt

im Verwaltungshaushalt  
in den Einnahmen und Ausgaben mit 1.129.590 €  
und

im Vermögenshaushalt  
in den Einnahmen und Ausgaben mit 3.055.620 €  
ab.

(Fortsetzung auf Seite 3)

(Fortsetzung von Seite 2)

## §2

Kreditaufnahmen für Investitionen und Investitionsförderungsmaßnahmen sind in Höhe von 1.7 Millionen € vorgesehen.

## §3

Verpflichtungsermächtigungen im Vermögenshaushalt werden nicht festgesetzt.

## §4

Eine Betriebskostenumlage wird nicht erhoben.

## §5

Der Höchstbetrag der Kassenkredite zur rechtzeitigen Leistung von Ausgaben nach dem Haushaltsplan wird auf 188.000 € festgesetzt.

## §6

Weitere Festsetzungen werden nicht vorgenommen.

## §7

Diese Haushaltssatzung tritt mit dem 01.01.2016 in Kraft.

Röttenbach, den 22.02.2016

gez.

Schneider

1. Vorsitzender

## AN ALLE GRUNDSTÜCKSEIGENTÜMER



### Sehr geehrter/e Grundstückseigentümer/in,

das vom Wasser- und Abwasserzweckverband Rezattal (Gemeinden / Ortsteile Röttenbach (mit Kernort Röttenbach), Mühlstetten, Niedermauk, Oberbreitenlohe und Unterbreitenlohe und Pleinfeld (mit Stirn, Hohenweiler, Allmannsdorf, Birklein, Erlingsdorf, Seemannsmühle, Heizenmühle, Mäusleinsmühle, Prexelmühle und Mackenmühle)) beauftragte Fachbüro Dr. Schulte | Röder Kommunalberatung UG (haftungsbeschränkt) & Co. KG, aus Veitshöchheim führt **ab der 14. KW (04. – 08. April) 2016** im gesamten Verbandsgebiet Vermessungen der vorhandenen Geschossflächen durch. Begonnen werden die Vermessungsarbeiten im Kernort Röttenbach der Gemeinde Röttenbach.

Die Vermessungen sind erforderlich, um die Grundlagen für die Kalkulation der zukünftigen Herstellungsbeiträge der Wasserversorgungs- und Entwässerungseinrichtung zu ermitteln. Darüber hinaus werden diese Unterlagen derzeit auch dringend für die anstehenden Verbesserungsbeiträge für den Anschluss des Verbandgebietes an die Kläran-

lage in Georgensgmünd benötigt. Dieser ist aufgrund der anstehenden Stilllegung der eigenen Kläranlage notwendig.

Für diese sogenannten Globalberechnungen müssen von allen angeschlossenen und anschließbaren Grundstücken die tatsächlichen Geschossflächen ermittelt werden. Darunter fallen auch Flächen, die nicht baugenehmigungspflichtig sind und für die deswegen bei der Gemeinde keine Unterlagen vorliegen.

Zum Zweck einer nachvollziehbaren und gerechten Berechnung werden die genauen Maße benötigt. Für diese Vermessungsarbeiten und Bestandserfassungen fallen für die Grundstückseigentümer keinerlei Kosten an.

Im Anschluss an die Vermessungsarbeiten werden die Grundstückseigentümer zu einer Informationsveranstaltung eingeladen, bei der sowohl über die Höhe der Verbesserungsbeiträge als auch über die Grundlagen zur Berechnung der beitragspflichtigen Flächen informiert wird.

Mit der schriftlichen Einladung für diese Versammlung erhalten alle Grundstückseigentümer eine Kopie der erfassten Aufmaße über ihre Grundstücks- und Geschossflächen. In anschließenden Anhörterminen wird dann nochmals Gelegenheit zur Einzelaufklärung gegeben; bei Unklarheiten können erforderlichenfalls Nachmessungen im Beisein der Grundstückseigentümer durchgeführt werden.

Wir weisen ausdrücklich darauf hin, dass in den meisten Fällen die Wohngebäude nur von außen vermessen werden; hierzu muss in der Regel dann nur das Grundstück betreten werden. Nur wenn maßgebliche Daten, beispielsweise über die Fläche des Kellers oder den Ausbauzustand des Dachgeschosses nicht hinreichend genau von außen ermittelt werden können, ist auch ein Betreten dieser Gebäude erforderlich. Bei Nebengebäuden ist ein Betreten meistens erforderlich, um eventuell vorhandene Anschlüsse an die Wasserversorgungs- oder Entwässerungseinrichtung ermitteln zu können.

Bitte gestatten Sie den vom Wasser- und Abwasserzweckverband Rezattal Beauftragten Zutritt zum Grundstück und zu den Gebäuden, erteilen Sie die erforderlichen Auskünfte und lassen Sie die Vermessungen zügig durchführen. Die Mitarbeiter des Fachbüros sind mit Vollmachten des Wasser- und Abwasserzweckverbandes Rezattal ausgestattet und informieren Sie im Rahmen der Vermessungsarbeiten gerne auch persönlich.

Ihr Wasser- und Abwasserzweckverband Rezattal  
Rathausplatz 1, 91187 Röttenbach  
Tel. 09172/691069, Fax. 09172/691030  
Email: helga.srock@roettenbach.de

### Aus dem Rathaus

Die nächste Ausgabe erscheint Ende April 2016. Redaktionsschluss für diese Ausgabe ist der **10.04.2016!**

Ihre Beiträge können Sie entweder per Email an [buergerinfo@pleinfeld.de](mailto:buergerinfo@pleinfeld.de) senden oder digital auf CD oder Stick abgeben.

Das Rathaus hat Montag bis Freitag von 07:30 bis 12:00 Uhr geöffnet, sowie dienstags von 13:00 bis 15:00 Uhr und donnerstags von 14:00 bis 18:00 Uhr.

## IM FUNDBÜRO WURDEN ABGEGEBEN:

1 Herrenarmbanduhr

**1 Brille, türkisblaues Gestell**

**1 Schlüssel, Anhänger blau, Aufschrift Garage und grauer Anhänger mit Herzdruck**

*Näheres im Rathaus Zimmer 2.7, 2 Stock, Frau Uhl*

## FRÜHJAHRSPUTZ IN ALTMÜHLFRANKEN 2016

Seit Jahren findet die Waldsäuberungsaktion in Pleinfeld und seinen Ortsteilen statt.

Vereine, Schulklassen sowie auch Bürgerinnen und Bürger engagieren sich dabei für ihren Ort. Ehrenamtlich säubern sie die Spazierwege, Grünanlagen, Spielplätze, Waldstücke und machen unseren Ort und die Umgebung **„fit für den Sommer“**. Dieses bürgerschaftliche Engagement kommt nicht zuletzt auch den Gästen zugute, die sich in unserer Gemeinde erholen wollen.

Die Vereine wurden bereits informiert und eingeladen, aber auch Privatpersonen sind herzlich willkommen. Die Waldsäuberungsaktion findet in diesem Jahr

**am Samstag, den 16. April 2016**

statt. **Treffpunkt ist um 8:30 Uhr am gemeindlichen Bauhof, Beim Sägwerk 4.** Dort werden die Gruppen in verschiedene Bezirke in und um Pleinfeld eingeteilt. Als Dankeschön gibt es einen kleinen Imbiss, den die Pfadfinder organisieren.

Wenn Sie sich gerne engagieren und in der Natur unterwegs sind, sind Sie herzlich eingeladen. Über eine kurze Rückmeldung würden wir uns freuen. Tel. 9200-36

## HINWEIS SONDERMÜLLTERMIN

Am Samstag, 23.04.2016, findet in der Zeit von 08:30 Uhr bis 10:00 Uhr am Kirchweihplatz in Pleinfeld ein Sondermülltermin statt.

Abgegeben werden können: Chemikalien, Pflege- und Reinigungsmittel aus Haushalt, Hobby und Garten (**flüssige oder pastöse Farb- und Lackreste, Lösungsmittel, Abflussreiniger, Klebstoffe, Polituren, Holzschutz- und Abbeizmittel, Insekten- und Unkrautvernichtungsmittel, Spraydosen mit Restinhalt, Chemie-Experimentierkästen**), Altöl (max. 10l), Thermometer, Medikamente, Energiesparlampen, Leuchtstoffröhren, Feuerlöscher

Nähere Informationen entnehmen Sie bitte Ihrer Müllfibel, Seite 24 + 50

## HALTEN UND PARKEN – IMMER WIEDER EIN PROBLEM IN PLEINFELD

Aufgrund zahlreicher Anfragen und Anregungen im vergangenen Jahr zur Errichtung von Halteverbotsschildern informieren wir über die einschlägigen Regelungen der Straßenverkehrsordnung (StVO):

Nicht nur im Bereich von Halteverbotszeichen bestehen Einschränkungen der Parknutzung. Es gibt eine Vielzahl von Situationen, bei denen die StVO ein Halte- oder Parkverbot vorsieht, ohne dass es einer Beschilderung bedarf.

**Halten ist eine gewollte Fahrtunterbrechung, die nicht durch die Verkehrslage oder eine Anordnung veranlasst ist.**

**Wer sein Fahrzeug verlässt oder länger als drei Minuten hält, der parkt.**

Das Halten und Parken ist u. a. unzulässig

- an engen oder unübersichtlichen Straßenstellen. Es sollten immer mindestens 3 m Fahrbahnbreite bleiben, damit auch größere Fahrzeuge (Feuerwehr, Müllabfuhr, Straßenreinigung) die Straße problemlos nutzen können
- **auf einem Gehweg**
- **auf der linken Fahrbahnseite sowie am linken Fahrbahnrand - „in verkehrter Fahrtrichtung“**
- **vor einer Bordsteinabsenkung**
- **bis zu je 15 m vor und hinter Haltestellenschildern**
- im Bereich von scharfen Kurven
- auf einem Sonderparkplatz für Schwerbehinderte
- auf Bahnübergängen
- vor und auf amtlich gekennzeichneten Feuerwehrzufahrten
- an Taxenständen
- vor und hinter Kreuzungen und Einmündungen bis zu je 5 m von den Schnittpunkten der Fahrbahnkanten
- vor Grundstücksausfahrten, auf schmalen Fahrbahnen auch Ihnen gegenüber. Denken Sie bitte daran, dass bei Grundstücksausfahrten ein gewisser Rangierbedarf besteht. Parken Sie deshalb nicht direkt an die Ausfahrt heran, sondern lassen Sie 2 bis 3 Meter frei
- über Schachtdeckeln
- regelmäßig mit einem Kraftfahrzeug mit einem zulässigen Gesamtgewicht über 7,5 t innerhalb geschlossener Ortschaft in reinen Wohngebieten und allgemeinen Wohngebieten in der Zeit von 22:00 Uhr bis 06:00 Uhr sowie an Sonn- und Feiertagen

*Die fettgedruckten Aufzählungen sind vor allem für den Bereich Brückenstraße / Marktplatz von großer Bedeutung.*

Erst dann, wenn keines der genannten gesetzlichen Ver-

*(Fortsetzung auf Seite 5)*

(Fortsetzung von Seite 4)

bote greift, aber besondere örtliche Verhältnisse vorliegen, die bei Einhaltung aller Verkehrsregeln zu Gefährdungen führen, oder aus sonstigem öffentlichen Interesse notwendig sind (Feuerwehruzufahrten), kommt die Errichtung von Halteverbotsschildern in Betracht.

Wenn ein unrechtmäßig abgestelltes Fahrzeug ursächlich oder mitverantwortlich für einen Unfall oder gar für ein verspätetes Eintreffen von Einsatzfahrzeugen ist, können auf den Fahrzeugführer privatrechtliche Schadensersatzansprüche zukommen.

#### Wiederholte Parkverstöße im Kernort von Pleinfeld

1. **Obere Torstraße bei der „Bäckerei Schmidt“** - Parken auf dem Schwerbehinderten-Parkplatz ohne Berechtigungsausweis mit den Merkmalen „aG“ oder „BI“
2. **Marktplatz Parkstreifen vor der „Sparkasse Pleinfeld“ und vor „Metzgerei Krone“** - Parken in entgegengesetzter Fahrtrichtung auf dem Parkstreifen sowie Parken in zweiter Reihe
3. **Brückenstraße vor dem Schreibwarenladen (Postfiliale) und der „Bäckerei Fränkische Backstuben“** - Parken auf dem Gehweg

**In diesem Zusammenhang weisen wir auf die Wiedereinführung der Kommunalen Verkehrsüberwachung im Kernort Pleinfeld hin!**

Zum 15. August 2014 wurde für den Kernort Pleinfeld die kommunale Verkehrsüberwachung aufgrund der wiederholten Parkverstöße, wieder eingeführt. Die Bediensteten wurden angewiesen, die oben aufgeführten Verstöße ausnahmslos und ohne Kulanz zu ahnden, da beim Markt Pleinfeld bis jetzt immer noch Beschwerden über „Falschparker“ eingehen und dies seitens der Gemeindeverwaltung nicht länger toleriert werden kann.

Die Verwarnung ist ein wichtiges Verkehrserziehungsmittel. Sie dient dazu, Verkehrsteilnehmer an die Beachtung der Verkehrsvorschriften zu erinnern und begangene geringfügige Verkehrsverstöße schnell und ohne erheblichen Aufwand zu ahnden.

Bitte achten Sie zukünftig darauf, dass Sie die o. g. gesetzlich vorgeschriebenen (auch ohne zusätzliche Beschilderung ausgewiesenen) Halte- und Parkverbote einhalten um eine Verwarnung durch die Kommunale Parküberwachung oder die Polizei zu vermeiden.

Beschwerden bzw. Fragen zu Verwarnungen richten Sie bitte ausnahmslos an die Kommunale Verkehrsüberwachung Stadt Spalt, an welche der Markt Pleinfeld angeschlossen ist, da dem Markt Pleinfeld keinerlei Unterlagen über Verwarnungen vorliegen und Beschwerden somit nicht behandelt werden können.

Kontaktdaten: Kommunale Verkehrsüberwachung Stadt Spalt, Herrengasse 10, 91174 Spalt, Tel.: 09175 / 79 65 - 38, Fax: 09175 / 90 87 94, E-Mail: kvue@spalt.de.

## GEHWEGE UND STRASSEN WARTEN AUF IHREN FRÜHJAHRSPUTZ



Der Frühling steht vor der Tür! Doch leider hat der Winter mit dem Schnee Spuren hinterlassen – viele Gehwege und Straßen sind noch durch Streugut verschmutzt. Da zu einem sauberen und schönen Ortsbild gereinigte Straßen und Gehwege gehören, möchten wir Sie heute daran erinnern, dass die Reinigungspflicht nach der Verordnung des Marktes Pleinfeld über die Reinhaltung und Reinigung der öffentlichen Straßen und die Sicherung der Gehbahnen im Winter den Eigentümern und Nutzungsberechtigten von Grundstücken, die innerhalb der geschlossenen Ortslage an öffentliche Straßen angrenzen oder durch sie mittelbar erschlossen werden, obliegt.

Die Gemeindeverwaltung bittet deshalb die Bürgerinnen und Bürger, die Gehwege und Straßen (bis zur Straßenmitte) im Gemeindegebiet vom Streugut des Winters zu reinigen, sowie dafür zu sorgen, dass das Gras und Unkraut, welches neben den Gehwegrändern oder aus den Spitzrinnesteinen herauswächst, zu entfernen.

#### Hecken und Baumrückschnitt

Aus Gründen der Sicherheit und Leichtigkeit des Verkehrs und zur Vermeidung von Beeinträchtigungen und Schäden der Verkehrsteilnehmer muss das Lichtraumprofil der öffentlichen Verkehrsflächen frei und sauber gehalten werden.

Überhängende Äste von Bäumen und Sträuchern sind bis zur Grundstücksgrenze zurückzuschneiden. In diesem Zusammenhang möchten wir auch auf das sog. Lichtraumprofil erinnern. Bei Fahrbahnen liegt die lichte Höhe bei 4,50 Metern, bei Geh- und Radwegen liegt diese bei 2,50 Metern.

Wir bitten Sie, dieses Lichtraumprofil zur Sicherheit aller Verkehrsteilnehmer unbedingt einzuhalten und Ihre Bäume und Sträucher auf die vorgegebenen Maße zurück zu schneiden.

## SERVICE-OASE BAYERN: VERLEIHUNG VON URKUNDEN AN DIENSTLEISTUNGSBETRIEBE MIT SERVICEQUALITÄT DEUTSCHLAND

**Aigner: „Herausragende Qualität in Bayerns Hotellerie und Gastronomie!“ / Brandl „Servicequalität ist das entscheidende Wettbewerbsinstrument der Zukunft und ein wichtiger Standortfaktor“**

(München) Bayerns Wirtschafts- und Tourismusministerin Ilse Aigner und der Präsident des Bayerischen Hotel- und Gaststättenverbandes, Ulrich N. Brandl, haben heute bayrische Unternehmerinnen und Unternehmer aus Gastronomie und Hotellerie sowie weitere touristische Einrichtungen, Fachakademien und Bankniederlassungen in den

(Fortsetzung auf Seite 7)



# Seenland Küchen

persönlich und nah

...dieses Motto steht bei uns an erster Stelle.

Mit Sympathie und Leidenschaft beraten wir Sie kompetent und zuverlässig.

Individuelle Planungen, von der Küchenzeile bis zur hochwertigen Einbauküche.

Wir erfüllen Ihre Küchenträume.



Walting 164  
91785 Pleinfeld  
Telefon: 09148-908319  
[info@seenland-kuechen.de](mailto:info@seenland-kuechen.de)

[www.seenland-kuechen.de](http://www.seenland-kuechen.de)

Öffnungszeiten: Mo.-Fr. 09:00 Uhr-12:00 Uhr und 15:00 Uhr-18:00 Uhr-Sa: 09:00 Uhr -12:00 Uhr

Dienstag geschlossen

(bitte vereinbaren Sie einen Termin)

Mosaikbilder  
Verlegung • Beratung

## Missberger Fliesen

Kompetent

Fair

Zuverlässig



Saazer Straße 12  
91785 Pleinfeld  
[www.missberger-fliesen.de](http://www.missberger-fliesen.de)

Tel. 09144 / 5 93 91 44  
Mobil 0160/ 446 000 5  
[info@missberger-fliesen.de](mailto:info@missberger-fliesen.de)

## J. Magiera

Informationstechnik

Am Espan 16  
91785 Pleinfeld  
Tel.: 0 91 44 / 928 11 22



TV • HI-FI • VIDEO  
TELEKOM  
ANTENNENBAU

**Beratung • Verkauf**  
**REPARATURSERVICE**  
Meisterbetrieb



## Kindergeburtstag

In der Schreinerwerkstatt des Waldpädagogen.  
Fast so idyllisch wie beim

### Meister Eder

Von der Bastelstunde in der Schreinerwerkstatt über eine  
Waldtour über Stock und über Stein. Ein unvergesslicher  
Kindergeburtstag mit Individuellem Programmablauf.

Näheres unter Tel. 09144 6331

[www.waldpaedagogik-by-kirchenbauer.de](http://www.waldpaedagogik-by-kirchenbauer.de)

Brennholz zu verkaufen

09144 6331

(Fortsetzung von Seite 5)

Kategorien **ServiceQualität Deutschland in Bayern**, **GastroManagementPass** und **Hotel-Klassifizierung** ausgezeichnet. Die insgesamt 59 Betriebe und Einrichtungen stammen aus allen Regierungsbezirken Bayerns und stehen dort für hochwertige bayerische Gastlichkeit und Servicequalität.

Unter ihnen war auch die **Kultur- und Touristinformation Pleinfeld** vertreten, die bereits zum 3. Mal die Urkunde für die Zertifizierung **ServiceQualität Deutschland – Stufe 1** erhielt.



**Aigner:** „Das Gastgewerbe ist maßgeblich dafür verantwortlich, dass die Tourismusbranche in Bayern hervorragend abschneidet. Unsere Betriebe in Hotellerie und Gastronomie verbessern laufend Service und Dienstleistungen. Sie haben die Zeichen der Zeit erkannt: nur mit einer ausgezeichneten Leistung, Qualität und herausragendem Service können sie dauerhaft am Markt bestehen. Dass wir heute auch touristische Einrichtungen, Fachakademien und Bankfilialen mit diesen Zertifikaten ehren, beweist, dass Service und Dienstleistung am Kunden nicht nur unseren gastgewerblichen Betrieben ein wichtiges Anliegen ist.“

**Aigner weiter:** „Der **GastroManagementPass** ist eine bayerische Innovation zur Qualitätssicherung, um die Spitzenstellung des Bayerntourismus in Deutschland weiter auszubauen. Gemeinsam mit ServiceQ und der Sterneklassifizierung setzen unsere Hoteliers und Gastwirte auch mit dem GMP ein Zeichen der Qualität in der Branche und der Verantwortung gegenüber ihren Gästen. Eine hervorragende Leistungsqualität, hochwertige Dienstleistung am Kunden und ein optimales Preis-Leistungs-Verhältnis machen **das Erfolgsgeheimnis im Bayerntourismus aus.**“

In seinem Grußwort betonte Brandl, dass der Bayerntourismus und die Dienstleistungsbranche auch künftig **konsequent auf Servicequalität setzen**. „Servicequalität ist das entscheidende Wettbewerbsinstrument der Zukunft und ein wichtiger Standortfaktor. Die Auszeichnungen signalisieren dem Kunden, dass er an erster Stelle steht. Sie heben das Image der einzelnen Einrichtungen und **stärken den Ruf Bayerns als Urlaubsland erster Güte.**“

**Zum GastroManagementPass bemerkte Brandl:** „Das bayerische Gastgewerbe ist hochprofessionell aufgestellt, nicht von ungefähr ist Bayern das Tourismusland Nummer 1. Der **GastroManagementPass ermöglicht jedem guten Betrieb**, seine nachprüfaren Leistungen öffentlichkeitswirksam sichtbar zu machen. Das besondere daran: Die GMP-Zertifizierung ist für jeden machbar und lohnend, egal ob inhabergeführter Kleinstbetrieb oder etabliertes **Großunternehmen.**“

Zum Hintergrund:

Die Auszeichnungen in den Kategorien **ServiceQualität Deutschland in Bayern** und **Hotel-Klassifizierung** werden für hervorragendes Qualitätsmanagement im Betrieb und für qualitativ hochwertige Dienstleistungen im Übernachtungstourismus verliehen. Der **GastroManagementPass (GMP) ist ein Instrument zur Qualitätssicherung im Gastgewerbe**. Um den GMP verliehen zu bekommen, müssen der Gastwirt und seine Mitarbeiter Sachkenntnisse in den Bereichen Hygiene, Recht, Unternehmensführung und Service-Qualität sowie einen IHK Unterrichtsnachweis bzw. eine IHK anerkannte gastronomische Ausbildung nachweisen.

## INFOBÖRSE FRÄNKISCHES SEENLAND IN PLEINFELD

Vom 5. bis 6. März präsentierten auf der bereits zum 10. Mal stattfindenden Infobörse wieder zahlreiche Tourismusvereine und -anbieter ihre aktuellen Angebote für das Jahr 2016.



Auch am neuen Standort in der Grundschulturnhalle Pleinfeld sorgte die Infobörse für reges Interesse – vor allem bei den Zimmervermietern, die sich mit reichlich

Prospektmaterial für die kommende Saison eindeckten.

In ihren Grußworten betonten Landrat Wägemann und Bürgermeister Dirsch noch einmal den hohen Stellenwert des Tourismus als Wirtschaftsfaktor in der Region. Hans-Dieter Niederprüm, Geschäftsführer des Tourismusverbandes **Fränkisches Seenland**, freute sich in seiner Ansprache über das



Rekordjahr 2015, dämpfte aber gleichzeitig die Erwartungen für 2016. Die Übernachtungszahlen von 2015 können kaum getoppt werden. Dennoch dürfte 2016 ein gutes Jahr werden.

Auch für das leibliche Wohl war an beiden Tagen durch den Tourismusverein Pleinfeld bestens gesorgt.

DAS GUTE LIEGT SO NAH!


**ALTBAUSANIERUNG -  
DACHKOMPLETT - HOLZBAU**

- ✓ Dach/Geschossdecke dämmen mit Naturdämmstoff – Wohlig warm im Winter & angenehm kühl im Sommer!
- ✓ Dachgeschoss-Ausbau komplett oder auch mit Ihren Eigenleistungen – Einfach mehr Wohnraum genießen!

ZIMMEREI • TREPPENBAU • DACHSANIERUNG

**PAPP**  
 Fünf Sterne von A-Z


Komplettleistung, Service und Qualität aus Meisterhand!

ZIMMEREI PAPP GmbH

 Walling 61 | 91785 Pleinfeld | Tel. 09148 215 | Telefax 09148 255  
 Mobil 0151 11606887 | pappp@emf.de | www.zimmererei-papp.de

# DER kleine LADEN

**Lernhilfen:**

- zum selbständigen Lernen
- zahlreiche Beispiele und Übungsaufgaben
- schülergerechte Lösungen
- große Auswahl
- nicht vorrätige Titel können jederzeit bestellt werden


**Öffnungszeiten:**

 Mo.– Fr. 8.30–12.00; 14.00–18.00  
 Sa. 9.00–13.00

Pleinfeld, Ellinger Str. 13, Tel.: 0 91 44/83 73

## Kompetente Einlagenversorgung

Orthopädieschuhtechnik seit über 100 Jahren bei Riedel &amp; Pfeuffer in Pleinfeld


**Liebe Kundinnen, liebe Kunden,**

seit über 100 Jahren sind wir für unsere Kunden vor Ort in Pleinfeld. Wie in allen Bereichen der Riedel-Gruppe stehen auch in der Orthopädieschuhtechnik eine **optimale Versorgungsqualität und Kundenzufriedenheit** im Vordergrund. Ständige Schulungen halten das Team über Neuerungen und Techniken auf dem Laufenden. So wird Altbewährtes mit Neuem kombiniert und bietet jedem Kunden eine optimale Versorgung. In der Orthopädieschuhtechnik geht es nicht nur um Einlagen: es werden **Zehenkorrektur-, Zehenbettungs-Orthesen, Innenschuhe und Schuhzurichtungen** vorgenommen sowie **Maßschuhe** angepasst und produziert. Alleine der Einlagenbereich umfasst aktuell **45 Modelle für Sport, Arbeit und Freizeit**.

Zudem betreut Sie unsere langjährige Mitarbeiterin, **Frau Agnes Schönlein**, falls nötig, von Montag bis Freitag mobil vor Ort in Ihren eigenen vier Wänden. Für eine Terminvereinbarung setzen Sie sich bitte mit unserer Auftragsleitzentrale unter der Nummer 0911 / 99 84 150 in Verbindung.

 Herzliche Grüße  
 Michael Riedel  
 und sein Team aus Pleinfeld  
 Wir freuen uns auf Ihren Besuch!

**Familie Riedel mit Team**

**Haus der Gesundheit  
Riedel & Pfeuffer  
Bachgasse 10  
91785 Pleinfeld**
**Telefon:  
Mo.-Fr.: 0911 / 99 84 10  
Sa.: 09144 / 275  
Öffnungszeiten:  
Sa. 9:00-12:00 Uhr  
www.riedel-gruppe.de**

**RIEDEL**



## DENKMALPRÄMIERUNG DES BEZIRKS MITTELFRANKEN 2015 AUSZEICHNUNG FÜR DIE MARIENKAPELLE IN WALKERSZELL

Im Rahmen einer Feierstunde ist die Marienkapelle in Walkerszell für besondere denkmalpflegerische Leistungen ausgezeichnet worden. Der Bezirkstagspräsident überreichte dazu 1. Bürgermeister Markus Dirsch und den Eheleuten Lierheimer eine Urkunde und ein Buchgeschenk.

Laut den Unterlagen wurde die Kapelle im Jahr 1712 vom Bauern Brendel erbaut. 1739 wurde sie erweitert und erhielt die sogenannte „Messlizenz“. Betreut wird die Kapelle seit Generationen von Familie Lierheimer. Der ehemalige Bürgermeister Lierheimer war es auch, der um das Jahr 1900 die beiden Lindenbäume gepflanzt hat. Eine Besonderheit ist die barocke Stuckdecke, die laut Landesamt für Denkmalpflege ziemlich einzigartig in Nordbayern



ist. Alljährlich am 15. August, am Fest Marias Aufnahme, findet eine Fußwallfahrt von der Dorfkirche zur Marienkapelle unweit des Ortsrandes statt. Der damalige

Pfarrer Salomon legte vor rund 70 Jahren ein Sparbuch für die Kapelle an. Die Einnahmen an Mariä Himmelfahrt fließen ebenfalls in den Erhalt des Kirchleins.

Die Renovierung erfolgte unter der Regie von Karl Lierheimer und konnte mit einigen privaten Spenden und einem Zuschuss vom Denkmalamt durchgeführt werden. Sachleistungen der Marktgemeinde Pleinfeld erfolgten durch die Mithilfe von den Gemeindearbeitern.

Ganz besonders freuten sich die Eheleute Karl und Maria Lierheimer über diese besondere Auszeichnung. Sie kümmern sich heute noch hingebungsvoll um die Pflege und den Erhalt dieser kleinen Feldkapelle.

Unser Foto zeigt Bezirkstagspräsident Richard Bartsch, 1. Bürgermeister Markus Dirsch und die Eheleute Maria und Karl Lierheimer.

## SCHNELLES INTERNET IN MITTELFRANKEN –SÖDER ÜBERGIBT 37 FÖRDERBESCHEIDE

Am 29.02.2016 übergab Heimat- und Finanzminister Dr. Markus Söder in Nürnberg die Förderbescheide an 37 mittelfränkische Kommunen, darunter auch Pleinfeld.

„Der Ausbau von schnellem Internet läuft in Bayern auf

Hochtouren“, hielt Söder bei der Übergabe der Zusagen über insgesamt 14,3 Millionen Euro an die Bürgermeister



und Gemeindevorsteher dem Anschein des Stockens bei der Breitbandversorgung entgegen. 95 Prozent aller mittelfränkischen Gemeinden seien bereits im Förder-

verfahren, 97 Kommunen hätten bereits einen Bescheid erhalten. Dabei sind mehr als 35 Millionen Euro in den Regierungsbezirk geflossen.

Bayernweit sind es laut Söder 315 Millionen Euro, die an **1.936 Kommunen gehen, von denen 859 schon die Förderzusage erhalten hätten.** Dafür wurden über 6.600 Beratungssprache geführt und schon fast 10.000 Kilometer Glasfaserleitungen neu verlegt. Die DSL-Versorgung im ländlichen Raum verbessert sich damit im Freistaat von unter 16 auf 30 Prozent.

Finanzminister Dr. Söder überreichte nun an 1. Bürgermeister Markus Dirsch den höchsten Förderbescheid, in Höhe von knapp 852.000, Euro unter den 37 aktuell bedachten Gemeinden.

Wie bereits berichtet, hat in Pleinfeld die Deutsche Telekom die öffentliche Ausschreibung für den Internet-Ausbau in der Marktgemeinde Pleinfeld gewonnen. Im vierten Quartal 2016 können 1.800 Haushalte Anschlüsse mit Geschwindigkeit von mindestens 30 MBit/s und bis zu 50 MBit/s nutzen.

## AUSSENSPRECHTAGE DES ZENTRUM BAYERN - FAMILIE UND SOZIALES – REGION MITTELFRANKEN IN WEISSEN- BURG

Das Zentrum Bayern Familie und Soziales – Region Mittelfranken führt an folgenden Tagen

**05.04.2016, 03.05.2016, 07.06.2016**  
 in der Zeit von 09:00 - 14:00 Uhr

im Landratsamt Weißenburg – Gunzenhausen, Gebäude Niederhofener Straße 3, 91781 Weißenburg („Altes Arbeitsamt“) allgemeine Außensprechtag durch.

Das Amt ist zuständig für das Feststellungsverfahren nach dem Schwerbehindertengesetz (jetzt: Sozialgesetzbuch – Neuntes Buch), die Gewährung von Elterngeld und Landeserziehungsgeld, die Gewährung von Blindengeld und den Vollzug des sozialen Entschädigungsrechts (Kriegs-

(Fortsetzung auf Seite 11

# WIR MACHEN'S MÖBLICH!

**Wir lieben:**

**WOHNEN  
UND  
GENUSS**

*regional  
familiär*

Inhaber: Familie Loy in 4. Generationen

Sie legen Wert auf eine kompetente Beratung und möchten dazu einen ehrlichen Preis?  
**... dann sind Sie bei uns genau richtig!**

Möbel Lewicki GmbH & Co. KG - Treuchtlinger Straße 15 - 91781 Weißenburg - Tel. 09141 5629

[www.moebel-lewicki.de](http://www.moebel-lewicki.de)

Wir sind für Sie da: Montag - Mittwoch, Freitag 9.00 - 18.00 Uhr,  
 Donnerstag 9.00 - 19.00 Uhr, Samstag 9.00 - 16.00 Uhr

...traumhafte  
Wohnideen!

**Lewicki**

**N-ERGIE**  
Spürbar näher.

Liebe Hausbesitzer,  
 man kann sein Geld auch zum Fenster  
 rauswerfen, wenn es geschlossen ist.

**Wir fördern Ihre persönliche Energiewende.** Modernisieren Sie Ihre Heizung  
 und dämmen Sie Ihre Wohnung. Weitere Infos zum CO<sub>2</sub>-Minderungsprogramm  
 gibt's im Internet. Damit das Geld wieder bei Ihnen landet. [www.n-ergie.de](http://www.n-ergie.de)



(Fortsetzung von Seite 9)

und Wehrdienstopfer, Entschädigung für Zivildienstleistende, Opfer von Gewalttaten und Impfgeschädigte). Mit den monatlichen Außensprechtagen soll den Bürgerinnen und Bürgern des Landkreises Weißenburg-Gunzenhausen eine umfassende Beratung vor Ort geboten werden.

## MAMMOBIL IN PLEINFELD

Am Volksfestplatz, Stirner Straße, steht im Zeitraum vom 29.03.2016 – 07.04.2016 den **Bürgerinnen der Gemeinde Pleinfeld** tagsüber von 08:00 – 17:30 Uhr, einschließlich Mittagspause, das Mammobil zur Verfügung.

## ZUG UM ZUG ZUR BESSEREN AUSSTATTUNG

Die Mittagsbetreuung der Pleinfelder Grundschule freute sich über die großzügige Spende des Elternbeirates über 150 €.

Die derzeit 72 betreuten Kinder in den Räumlichkeiten der Grundschule wünschten sich eine elektrische Lego Duplo Eisenbahn. Das Grund-Set dazu und noch weitere Lego Classic und Friends Bausätze konnten von der Spende angeschafft werden. Einige Kinder der Betreuung haben sich, zusammen mit der Leitung der Mittagsbetreuung Kristina Schiegl, bei der Elternbeiratsvorsitzenden Nicole Artmann bedankt und die neuen Spielmaterialien natürlich gleich mal ausprobiert.



Die derzeit 72 betreuten Kinder in den Räumlichkeiten der Grundschule wünschten sich eine elektrische Lego Duplo Eisenbahn. Das Grund-Set dazu und noch weitere Lego Classic und Friends Bausätze konnten von der Spende angeschafft werden. Einige Kinder der Betreuung haben sich, zusammen mit der Leitung der Mittagsbetreuung Kristina Schiegl, bei der Elternbeiratsvorsitzenden Nicole Artmann bedankt und die neuen Spielmaterialien natürlich gleich mal ausprobiert.

## ERSTES BETRIEBSJAHR ABGESCHLOSSEN WÄRMESPEICHER DER N-ERGIE ERFÜLLT DIE ERWARTUNGEN

Die N-ERGIE Aktiengesellschaft blickt positiv auf das erste Betriebsjahr ihres Wärmespeichers zurück: Im Jahr 2015 wurden rund 50.000 Megawattstunden (MWh) Wärme in den Speicher geladen bzw. wieder entnommen. Dies entspricht dem jährlichen Wärmebedarf von rund 3.400 Einfamilienhäu-



sern. Der Speicher ist seit seiner Inbetriebnahme nahezu täglich im Einsatz und wird mit Wärmeenergie be- bzw. entladen. Im Oktober 2015 wurde innerhalb eines Tages die höchste Wärmemenge in Höhe von 775 MWh eingespeichert. Die maximale Wärmemenge, die innerhalb eines Tages ausgespeichert wurde, lag bei 733 MWh im März 2015.

„Wir sind mit der Leistung unseres Wärmespeichers sehr zufrieden. Er läuft wie geplant, hat in den letzten Monaten seine Funktionalität unter Beweis gestellt und weitgehend die erwarteten Ergebnisverbesserungen gebracht“, sagt Josef Hasler, Vorsitzender des Vorstands der N-ERGIE Aktiengesellschaft. „Als fester Bestandteil unseres Kraftwerksystems leistet er einen wichtigen Beitrag zur Flexibilisierung sowie zur Effizienz unseres Heizkraftwerks.“



Die Technik erweist sich als robust und auch die angepeilte Speichertemperatur des Wassers von deutlich über 100 Grad wird erreicht. Damit hat sich die Zwei-Zonen-Technik des Wärmespeichers im Betrieb bestätigt.

Darüber hinaus kann die N-ERGIE durch den Wärmespeicher und die beiden separat ins Kraftwerk eingebauten Elektroheizer flexibler auf Preissignale aus dem Strommarkt sowie Anforderungen zur Netzstabilisierung reagieren. Die E-Heizer erhöhen die Reaktionsgeschwindigkeit des Heizkraftwerks und steigern die Teilnahmemöglichkeiten an den Regelleistungsmärkten. Insgesamt wurden 2015 von den E-Heizern 2.990 MWh elektrische Regelleistung geleistet. „Die Kombination aus Wärmespeicher, Heizkraftwerk und E-Heizer ist ein wesentlicher Beitrag zur Dezentralisierung“, so Josef Hasler. Damit könne auch der Stromtransportbedarf im Übertragungsnetz verringert werden.

### HINTERGRUND ZUM WÄRMESPEICHER DER N-ERGIE

Der Nürnberger Wärmespeicher, der Ende 2014 in Betrieb ging, ist einer der höchsten und modernsten Wärmespeicher Europas. Er hat einen Durchmesser von 26 Metern, eine Höhe von 70 Metern und arbeitet als erster Heißwasserspeicher in Deutschland mit einer Zwei-Zonen-Technik, die es ermöglicht Wasser mit einer Temperatur von über 100 Grad einzuspeichern. Der Wärmespeicher entkoppelt die Stromerzeugung im Heizkraftwerk (HKW) Nürnberg-Sandreuth zeitlich von der Wärmeerzeugung. Dies macht das HKW flexibler und erhöht die Einspeisemöglichkeiten für erneuerbare Energien.

Durch zwei separate Elektroheizer mit einer elektrischen Leistung von je 25 Megawatt (MW), kann Strom in Wärme

# LAGERVERKAUF

Freitag, 08.04.16 von 8-18 Uhr und  
Samstag, 09.04.16 von 8-13 Uhr



\*nur solange der Vorrat reicht

- Herren-, Damen- und Kinderartikel
- viele neue Artikel erstmals im Lagerverkauf
- modische Sommer-Sneaker, Strümpfe, Kurzsockchen, Leggings, (Fein-)Strumpfhosen, Fülllinge für Ballerinas ...
- Herrensocken (auch in Größe 43-46), Sportsocken ...
- Kinderstrumpfhosen und -socken, Kniestrümpfe, ABS-Socken, Homesocks ...

**camano**<sup>®</sup>  
COMFORT IN SOCKS

s.Oliver

camano GmbH & Co. KG · Gewerbepark 4 · 91785 Pleinfeld (an der Sommerodelbahn)

## Sonnenbrillenparty 2016

22. April  
ab 14:00

BRILLE AM SEE

SETLERGASSE 4  
91785 PLEINFELD

FRISCHE  
COCKTAILS

und satte **15%**  
auf alle Sonnenbrillen

DIE NEUESTE  
SONNENBRILLENMODE  
VON U.A.

Ray-Ban

OAKLEY

TOM TAILOR

FUNK  
Tast

etnia O BARCELONA

PAUL FRANK

[www.brille-am-see.de](http://www.brille-am-see.de)

[info@brille-am-see.de](mailto:info@brille-am-see.de)

Fon: 09144 201421

### Wir machen Ihre Steuererklärung!

KLARER PREIS,  
SCHNELLE HILFE,  
ENGAGIERTE BERATER.

Beratungsstellenleiterin Christine Seitz

Beim Sägewerk 46  
91785 Pleinfeld

Tel. 09144-6089906  
[christine.seitz@steuerring.de](mailto:christine.seitz@steuerring.de)



→ [www.steuerring.de/seitz](http://www.steuerring.de/seitz)

Lohn- und Einkommensteuer Hilfe-Ring Deutschland e.V.  
(Lohnsteuerhilfverein) | Wir erstellen Ihre Steuererklärung –  
für Mitglieder, nur bei Arbeitseinkommen, Renten und Pensionen.

Tradition die schmeckt

### Gasthof und Metzgerei



**Metzgerei** Eigene Schlachtung, Wildschwein-  
produkte aus eigener Herstellung

**Gasthof** Deftig fränkische Küche:  
Saison-Gerichte, Wildschweingerichte

**Dienstag Ruhetag, Mittwoch Schlachtschüssel**

Hauptstraße 21 | 91785 Stim | Tel. 09144 338 | Fax 926338  
[www.schwarzer-adler-stim.de](http://www.schwarzer-adler-stim.de) | [info@schwarzer-adler-stim.de](mailto:info@schwarzer-adler-stim.de)

umgewandelt und im Fernwärmesystem genutzt werden. Die Umwandlung von elektrischer Energie in Wärme ermöglicht es, überschüssige Stromspitzen, die künftig auch vermehrt aus einem kurzzeitigen Überangebot an erneuerbaren Strom entstehen, sinnvoll zu nutzen. Weitere Informationen auch im Internet unter [www.n-ergie.de/waermespeicher](http://www.n-ergie.de/waermespeicher).

## N-ERGIE SENKT DIE ERDGASPREISE UM BIS ZU 13 PROZENT

PREISGARANTIE BIS MINDESTENS 31.12.2017

Die N-ERGIE Aktiengesellschaft senkt ihre Erdgaspreise für Privatkunden mit Wirkung zum 1. August 2016 um 0,81 Cent pro Kilowattstunde (ct/kWh) brutto. Dies macht je nach Tarif und Verbrauch durchschnittlich mehr als zehn Prozent aus. Diesen neuen Preis garantiert die N-ERGIE mindestens bis zum 31. Dezember 2017. „Wir ha-

ben die neuen Erdgaspreise so kalkuliert, dass unsere Kunden von den günstigeren Konditionen auf den Beschaffungsmärkten gleich zu Beginn der neuen Heizperiode profitieren können“, sagt Josef Hasler, Vorstandsvorsitzender der N-ERGIE. „Sollte sich der Markt drehen und die Börsenpreise für Erdgas wieder steigen, können sich die Kunden auf unverändert stabile Erdgaspreise bis Ende des kommenden Jahres verlassen“, ergänzt er.

Ein Dreipersonenhaushalt mit Gasetagenheizung, der mit Gas kocht, pro Jahr 18.000 kWh Erdgas verbraucht und sich für das beliebteste Erdgasprodukt ERDGAS SMART kombi entschieden hat, spart beispielsweise 12,5 Prozent oder 145,66 Euro brutto.

Im Juni 2016 wird die N-ERGIE ihre Kunden über die Preissenkung in einem persönlichen Anschreiben informieren. Die neuen Preise sind dann ebenfalls auf den Internetseiten der N-ERGIE zu finden: [www.nergie.de](http://www.nergie.de).

## BAUERNGARTEN AN DER MANDLESMÜHLE AB 01.05.2016 ZU VERPACHTEN

Das Wasserwirtschaftsamt Ansbach sucht zum 01.05.2016 einen neuen Pächter für den Bauerngarten, der Teil des Ensembles an der Mandlesmühle am Brombachsee ist.

Für die Bewirtschaftung wird ein Gartenliebhaber gesucht, der den Garten nach dem Vorbild alter Bauerngärten mit Blumen und Gemüse bepflanzt und pflegt.

Die Pacht ist kostenfrei und selbstverständlich gehört das geerntete Obst und Gemüse dem Pächter.

Um dem historischen Vorbild zu folgen, ist der Bauerngarten aber nach der Vorgabe bzw. in Absprache mit dem Wasserwirtschaftsamt zu pflegen.

Der Garten misst ca. 17 x 20 Meter, hat also eine Fläche von rund 340 m<sup>2</sup>. Ein typischer Holzzaun mit Schloss und eine Wasserzuleitung mit Trog sind vorhanden.

Wenn Sie sich angesprochen fühlen und weitere Auskünfte wünschen, wenden Sie sich bitte an den örtlichen Flussmeister des Wasserwirtschaftsamts Ansbach, Herrn Busch, unter der Telefonnummer 0981/9503-480 oder per Mail: [thorsten.Busch@wwa-an.bayern.de](mailto:thorsten.Busch@wwa-an.bayern.de).



**Sind Ihre Heizkosten auch zu hoch?**

Hören Sie auf, sich über steigende Öl- oder Gaspreise zu ärgern. Rufen Sie an, ich komme gerne und persönlich.  
**Service-Telefon: 09144-94920**

**NEHLS**  
Sanitär Heizung

Beim Sägwerk 11 · 91785 Pleinfeld  
Telefon: 09144-94920 Fax: 09144-94921  
Internet: [www.harald-nehls.de](http://www.harald-nehls.de)  
Email: [info@harald-nehls.de](mailto:info@harald-nehls.de)

Ihr Energiespar-Partner  
Harald Nehls

**Seniorenhof Pleinfeld** Diakonie Neuendettelsau  
Leben in zentraler und ruhiger Lage

**Betreutes Wohnen**  
Notrufbereitschaft über 24h durch hauseigenes Personal  
Vielseitiges Veranstaltungsprogramm  
Bei Bedarf Versorgung durch unseren ambulanten Pflegedienst

**Vollstationäre- und Kurzzeitpflege**

Leben gestalten  
christlich auf den modern.

Vereinbaren Sie einen individuellen Besichtigungstermin  
**Tel.: 09144 96100**

Seniorenhof Pleinfeld  
Amseilweg 4 · 91785 Pleinfeld · Tel.: 09144 96100  
[seniorenhof.pleinfeld@diakonieNeuendettelsau.de](mailto:seniorenhof.pleinfeld@diakonieNeuendettelsau.de)  
[www.diakonieneuendettelsau.de](http://www.diakonieneuendettelsau.de)



### Kontakt

Kultur- u. Touristinformation  
Marktplatz 11  
91785 Pleinfeld

Tel.: 0 91 44 / 92 00 70  
Fax: 0 91 44 / 92 00 60

info@pleinfeld-am-brombachsee.de  
www.pleinfeld-am-brombachsee.de

### Unsere Öffnungszeiten

April bis Oktober

Montag bis Freitag:  
9.00 - 12.00 Uhr u. 13.30 - 17.30 Uhr

Samstag:  
10.00 - 13.00 Uhr

Zusätzlich an Ostern und von  
Pfingsten bis Ende September:

Sonn- u. Feiertage:  
10.00 - 13.00 Uhr

November bis März

Montag bis Freitag:  
9.00 - 12.00 Uhr u. 13.30 - 17.30 Uhr

Samstag: geschlossen

### Ihre Ansprechpartnerinnen:

Maren Adami  
Barbara Rössler  
Marion Knörlein  
Monika Schertel  
Susanne Ameis



Zertifiziertes  
DEUTSCHLAND

## KULTUR- u. TOURISTINFORMATION

### Unsere Öffnungszeiten im April

Montag bis Freitag  
09.00 - 12.00 u. 13.30 - 17.30 Uhr

Samstag  
10.00 - 13.00 Uhr



Touristinformation  
Zimmervermittlung  
Angelscheine  
Kartenvorverkauf für Veranstaltungen  
u.v.m.

Wir freuen uns auf Ihren Besuch!  
Ihr Team der Kultur- u. Touristinformation

---

Öffnungszeiten der Touristinformation im  
Haus des Gastes Ramsberg:

Die Touristinfo Ramsberg ist in den  
Osterferien und dann ab Mai 2016 für Sie da!

Montag, Mittwoch, Freitag 10.00 - 13.00 Uhr

## WIEDER „MAGISCHE MOMENTE BROMBACHSEE“

(Brombachsee, 2. März 2016) Die Seekommunen Absberg, Pfofeld, Pleinfeld und Spalt veranstalten auch 2016 wieder mit ihren Partnern dem



Strandhotel Seehof und der Erlebnisschiffahrt Brombachsee das Laser- und Lichtspektakel „Magische Momente“ am Samstag 23. April 2016 auf dem und um den Kleinen und Großen Brombachsee. Erneut werden die Kräfte gebündelt, um mit einem einzigartigen Event im Fränkischen Seenland mit Musik von sieben Bands auf sechs unterschiedlichen Bühnen, einem kreativen kulinarischen Angebot sowie einer Lasershow und Feuerwerk die Besucher zu verzaubern.

Die Bürgermeister Helmut Schmauß (Absberg), Willi Renner (Pfofeld), Markus Dirsch (Pleinfeld) und Udo Weingart (Spalt) sowie Marcus Wilken (MS Brombachsee) und Oliver Röhl (Strandhotel Seehof) sind sich sicher, dass sie mit diesem erneuten Angebot vor der Saison sommerlicher Konzert- und Kulturveranstaltungen wieder ein starkes Zeichen für den größten fränkischen See setzen und das begonnene neue Aktionsformat etablieren können. Es gilt alljährlich vor dem 1. Mai und damit vor den traditionell festgelegten Terminen zahlreicher Veranstaltungen mit ihrem jeweiligen Stammpublikum, neue Zielgruppen anzusprechen. Und dies gelingt erfolgreich, besonders gut noch in den bisher weniger ausgelasteten Zeiten zwischen Fasching und 1. Mai oder im November. Damit erteilen die **Veranstalter der „Magischen Momente Brombachsee“** auch Rufen nach einer Verlagerung dieser attraktiven Laser-, Licht- und Kultur-Show in die warmen Monate eine klare und endgültige Absage. Denn während der Urlaubszeit und generell in den Sommermonaten werden im Fränkischen Seenland bereits eine solche Fülle an kulturellen Highlights geboten, dass es sich geradezu angeboten hat, neue Veranstaltungsformate in die bisher weniger stark ausgelasteten Zeiten zu verlagern.

Bewusst sollen sich die „Magischen Momente Brombachsee“ zu einem der ersten



kulturellen Höhepunkte des Veranstaltungsjahrs maulern und mit diesem Anspruch fest im Terminkalender der interessierten Zielgruppen verankern.

Auch 2016 wird es daher ein erneutes Laserspektakel von

Bord der MS Brombachsee aus geben. Dabei werden an Bord des Trimarans und an fünf Strandstandorten sechs Bühnen und sieben Musikgruppen für einen fulminanten Auftakt in den Wonnemonat Mai sorgen. Mit den vielfältigen Musikrichtungen wird ein breites Publikum angesprochen, das damit hervorragende musikalische Leckerbissen erwartet. Der Brombachsee will mit diesem Event unterstreichen, dass das Fränkische Seenland das kontrastreichste Angebot für Freizeit, Sport und Kultur bieten und damit Feriengäste wie auch Tagesausflügler aus der Metropolregion immer wieder aufs Neue begeistern kann. Auch 2016 wird dieses Format erneut nur möglich werden, weil sich dafür auch namhafte Sponsoren unser Motto „Fränkisch.Bodenständig.Echt“ zu eigen gemacht haben und mit uns diese Seenland-Erlebnisse realisieren.

### WAS PASSIERT NUN AM 23. APRIL?

Der Abend beginnt mit dem Ablegen der MS Brombachsee von der Anlegestelle in Ramsberg um 17:45 Uhr. Ab dieser Zeit verkehrt die Erlebnisschiffahrt entlang der Anlegestellen in Absberg, Enderndorf, Allmannsdorf, Ramsberg und dann erneut auf dieser Route. Während die gesamte Veranstaltung kostenfrei ist, müssen lediglich für die Schifffahrt am gesamten Abend mit DJ Tom Nose 13 EUR entrichtet werden. Aus- und späterer Wiederein-



stieg sind an den jeweiligen Haltestellen – je nach Platzangebot - möglich. So können auch die dort gebotenen Musikbühnen erlebt werden.

Zeitgleich ab 18:00 Uhr beginnen die Bands an fünf Bühnenstandorten, die ab Einbruch der Dunkelheit in eine mystische Lichtszenerie verwandelt werden. Am Kleinen Brombachsee – ohne Schiffsverkehr – spielen an diesem Abend die weithin bekannten „Converted“ (Coverrock der letzten 49 Jahre). Wer sie zusätzlich zu einer anderen Musikrichtung erleben möchte, muss sich entweder zu Fuß oder per Rad am Uferweg, ggf. auch per PKW zu einer der anderen Strandbühnen begeben.

In Ramsberg, am Startpunkt der MS Brombachsee spielen auf der Musikbühne „Champane“ unter dem Motto „Bayern rockt“. In Absberg geht es an diesem Abend um „Irish Folk“, hier verzücken die „O'Malleys“ ihr Publikum mit Irish Folk von der Atlantikinsel. In Enderndorf werden zwei Gruppen auf der Musikbühne ihrem Publikum eine große Oldie-Nacht bieten, und zwar die „Spirit of Smokie“ sowie der „Beat Club Leipzig“. Am Strand von Allmanns-

(Fortsetzung auf Seite 17)

**Magische Momente  
Brombachsee**

**Samstag  
23.4.2016**

# Laser. Kultur. Kulinarik.

Beginn 18.00 Uhr

**einzigartiges Spektakel**

**6 Erlebnisbühnen**

musikalisches Angebot bis nach Mitternacht

**Licht- und Laser-Show**

**kulinarische Verwöhnstationen**

**DJ-Party an Bord**

**der MS Brombachsee**

[www.Magische-Momente-Brombachsee.de](http://www.Magische-Momente-Brombachsee.de)





(Fortsetzung von Seite 15)

dorf wird Blues&Rock mit „Never B2Blue“ geboten.

Die unterschiedlichen Musikrichtungen bedienenden Bands werden rund um alle Bühnen auch von kulinarischen Angeboten abgerundet. Das Getränkeangebot an allen sechs Standorten lässt keine Wünsche der regional und überregional angesagten Vielfalt offen. Dafür sorgen natürlich auch schon die als Sponsoren eingebundenen Brauereien. Die große Lasershow wird dann nach endgültigem Einbruch der Nachtfinsternis – ab der zweiten Schiffsrunde - zunächst am Absberger Strand und parallel am Strandhotel Seehof starten. Am Seehof wird dies eine Stunde später auch noch einmal wiederholt werden. Auf dem Schiff kann die Show sogar an allen Anlegestellen mehrfach erlebt werden. Von den Stränden aus bietet sich dann an allen Standorten nacheinander diese großartige Lasershow zu aktueller und mitreißender Filmmusik.

Bei der dritten Schiffsrunde wird – wiederum in Absberg beginnend – an allen Standorten noch ein musiksynchron erlebbares Feuerwerk einen weiteren Höhepunkt des Abends bieten. Die MS Brombachsee wird ihre Bahnen auf dem See immer von einem Skybeam begleitend ziehen und mit diesem eindrucksvollen Bild lange nachverfolgbar sein. Während an den Stränden die Musik bis in die Nacht hinein für Stimmung sorgen wird, endet die letzte Fahrt der MS Brombachsee an der Anlegestelle Ramsberg etwa gegen 01:00 Uhr.

**Nähere Informationen unter:** [www.magische-momente-brombachsee.de](http://www.magische-momente-brombachsee.de)

## HEILSAME UND ESSBARE WILDPFLANZEN IM RHYTHMUS DER JAHRESZEITEN

Diese Kräuterwanderung soll all jene ansprechen, die sich wieder mehr mit den Schätzen der Natur beschäftigen möchten. Egal ob Kräuterlimonade, Salate, Tees oder Smoothies, Wildkräuter sollten wieder mehr Bestandteil unseres Speiseplanes werden.



Sie werden Heilpflanzen mit allen Sinnen erfahren und ihre individuellen Eigenschaften kennenlernen.

**Termine:** 10. April 2016 und 22. Mai 2016

**Uhrzeit:** 15.00 Uhr, Dauer ca. 1,5 Std.

**Treffpunkt:** Ortsmitte von Dorsbrunn am Kräutergärtla

## VORVERKAUF DER SAISONKARTEN FÜR DAS PLEINFELDER WALD- BAD

In der Zeit vom 1. bis 15. Mai 2016 erhalten Sie in der Kultur- und Touristinformation Pleinfeld die Saisonkarten für das Pleinfelder Waldbad zum ermäßigten Preis. Bei vorzeitiger Eröffnung des Bades endet der Vorverkauf am Tag vor der Eröffnung.



**Nähere Informationen:** Kultur- u. Touristinformation, Tel.: 09144/920070

## INFORMATION DER KULTUR- UND TOURISTINFORMATION PLEINFELD



Bei uns erhalten Sie aktuell Tickets für die genannten und viele weitere Veranstaltungen

**Luna-Bühne Weißenburg Stadthalle Gunzenhausen**

**Altmühlsee-Festspiele Muhr am See:** Dinner für Spinner – Shakespeares sämtliche Werke (leicht gekürzt) -  
**Für mich soll's rote Rosen** – Der kleine Prinz – u.v.m.

**Bergwaldtheater:** Heimspiel- Festival – Der Brandner Kaspar – Klassik Open Air – u.v.m.

Fünferl spielt Um a

Fünferl a Durchanand	09. April 2016	Treuchtlingen
Cindy aus Marzahn	26. April 2016	Nürnberg
Las Vegas – Music Show	21. Mai 2016	Gunzenhausen
Udo Lindenberg	18. Juni 2016	Nürnberg
Kaya Yanar	09. Juli 2016	Weißenburg
Die Amigos – Tour 2016	24. September 2016	Gunzenhausen
Michl Müller	17. November 2016	Gunzenhausen
Sebastian Reich & Amanda	21. Januar 2016	Gunzenhausen

Informationen über alle Veranstaltungen, für die Sie in der Kultur- u. Touristinformation Pleinfeld Tickets erhalten, finden Sie auch im Internet unter [www.reservix.de](http://www.reservix.de)

TICKET-HOTLINE: 0 91 44/ 92 00 70

**Beratung - Planung - Sanierung - Verlegung**

fliesen  
**Wolf** GmbH

Nordring 12 - 91785 Pleinfeld

**Tel: 09144 / 9230-0**

**Fax: 09144 / 9230-30**

info@fliesen-wolf-pleinfeld.de

**Badrenovierung**  
zum

**FESTPREIS!**

**EIGENE AUSSTELLUNG und BERATUNG VOR ORT**  
*... alles vom Fachmann*

**www.fliesen-wolf-pleinfeld.de**

Anwaltskanzlei Bernhard Trögl

**Tätigkeitsschwerpunkte:**

Arbeitsrecht  
Familienrecht  
Verkehrsunfallabwicklung

**Interessenschwerpunkte:**

Allgemeines Zivilrecht  
Forderungsbeitreibung



**Marktplatz 5**  
91785 Pleinfeld  
Tel. 09144/94930  
Fax 09144/94932



e-mail: ratroegl@t-online.de  
www.anwaltskanzlei-pleinfeld.de

**Geschäftszeiten:**  
Mo - Fr. 8 - 12 Uhr  
Mo - Do 13-17 Uhr  
und nach Vereinbarung



SCHÖNER LEBEN MIT FARBE

**WMALER**  
**ERNER**

JÜRGEN WERNER

SUDETENSTR. 16 · 91785 PLEINFELD · TEL. 0 91 44/60 80 780  
WWW.SCHOENER-LEBEN-MIT-FARBE.DE

- AUSFÜHRUNG SÄMTLICHER MALER-, LACKIER- UND TAPEZIERARBEITEN
- FASSADENGESTALTUNG
- VOLLWÄRMESCHUTZ
- ALTBAUSANIERUNG
- TROCKENBAU
- BESCHRIFTUNGEN / WANDTATOOS

WIR FREUEN UNS ÜBER IHR INTERESSE UND STEHEN IHNEN GERNE FÜR EIN UNVERBINDLICHES ANGEBOT ZUR VERFÜGUNG.



**Mehr  
Generationen  
Haus**

**Mehrgenerationenhaus  
Pleinfeld  
im Bürgerhaus**



# Wo Menschen aller Generationen sich begegnen.



Unser Haus befindet sich im „Alten Vogteischloss“ in Nachbarschaft zu Bücherei und Heimatmuseum.

**Mehrgenerationenhaus Pleinfeld  
im Bürgerhaus**

**Kirchenplatz 1, 91785 Pleinfeld**

**Telefon: 09144 / 6 08 99 88**

**Fax: 09144 / 92 00 - 5 69**

**Email: mgh@pleinfeld.de**

**Internet: www.pleinfeld.eu/mgh**

**Öffnungszeiten:**

**Mo: 8:30 - 12:30 Uhr**

**Di: 8:30 - 12:30 Uhr+ 15 - 17 Uhr**

**Mi: 8:30 - 12:30 Uhr**

**Do: 8:30 - 12:30 Uhr+ 15 - 17 Uhr**

**Fr: 8:30 - 12:30 Uhr**

**und nach Vereinbarung**

**Kommen Sie vorbei, wir freuen uns auf Ihren Besuch!**






**Cornelia Wagner und Alexandra Werner**  
Kordinatorinnen


**Astrid Weiße**  
Referatsleiterin

Gefördert vom:



## ANGEBOTE UND VERANSTALTUNGEN

 Bewegungskurse  
  Sprachkurse  
  Kreativangebote  
  Seminare + Vorträge  
  Begegnungstreffen  
 Schülertutoren  
  Handykurs  
  Computerkurse  
  Präventionsangebote  
  kulturelle Angebote

€ kostenpflichtiges Angebot  
  Anmeldung erforderlich

	<b>Di., 05.04.</b> 10:00 - 12:00 Uhr	<b>Schafkopfen.</b> Anfänger und geübtere Spieler. Neue Mitspieler sind willkommen.	<b>Bürgerhaus</b> Gästeempfang
	<b>Di., 05.04.</b> 11:00 - 12:00 Uhr	<b>Einzelsprachförderung für Asylbewerber</b>	<b>Bürgerhaus</b> Großer Saal, 2. Stock
	<b>Di., 05.04.</b> 15:00 - 17:00 Uhr	<b>DU bist Du... Komm dazu</b> <b>Interkultureller Treff</b>	<b>Bürgerhaus</b> Gästeempfang
	<b>Mi., 06.04.</b> 19:00 - 21:00 Uhr	<b>Schafkopfen.</b> Anfänger und geübtere Spieler. Neue Mitspieler sind willkommen.	<b>Bürgerhaus</b> Gästeempfang
	<b>Do., 07.04.</b> 14:30 - 16:00 Uhr	<b>Einzelsprachförderung für Asylbewerber</b>	<b>Bürgerhaus</b> Großer Saal, 2. Stock
	<b>Sa., 09.04.</b> 10:00 - 12:00 Uhr	<b>Schülertutoren.</b> Schnelle und unentgeltliche Hilfe bei schulischen Problemen (ab 5. Klasse). 	<b>Bürgerhaus</b> Gästeempfang
	<b>Mo., 11.04.</b> 09:30 - 12:00 Uhr	<b>Handarbeit, Basteln und mehr...</b> Offene Stunde für jedes Alter	<b>Bürgerhaus</b> Gästeempfang
	<b>Di., 12.04.</b> 10:00 - 12:00 Uhr	<b>Schafkopfen.</b> Anfänger und geübtere Spieler. Neue Mitspieler sind willkommen.	<b>Bürgerhaus</b> Gästeempfang
	<b>Di., 12.04.</b> 11:00 - 12:00 Uhr	<b>Einzelsprachförderung für Asylbewerber</b>	<b>Bürgerhaus</b> Großer Saal, 2. Stock
	<b>Mi., 13.04.</b> 19:00 - 21:00 Uhr	<b>Schafkopfen.</b> Anfänger und geübtere Spieler. Neue Mitspieler sind willkommen.	<b>Bürgerhaus</b> Gästeempfang
	<b>Do., 14.04.</b> 14:30 - 15:30 Uhr	<b>Einzelsprachförderung für Asylbewerber</b>	<b>Bürgerhaus</b> Großer Saal, 2. Stock
	<b>Fr., 15.04.</b> 09:00 - 10:00 Uhr	<b>Mach mit – Bleib fit.</b> Einstieg jederzeit möglich Claudia Träger, € 	<b>Bürgerhaus</b> Großer Saal, 1. Stock
	<b>Fr., 15.04.</b> 14:00 - 17:00 Uhr	<b>Pax Christi Begegnungs-Café.</b> Offener Gesprächskreis. Hilfe auf Gegenseitigkeit ohne finanzielle Gegenleistung. Kaffee und Kuchen kostenlos!	<b>Bürgerhaus</b> Gästeempfang
	<b>Sa., 16.04.</b> 10:00 - 12:00 Uhr	<b>Schülertutoren.</b> Schnelle und unentgeltliche Hilfe bei schulischen Problemen (ab 5. Klasse). 	<b>Bürgerhaus</b> Gästeempfang

## ANGEBOTE UND VERANSTALTUNGEN

	<b>Di., 19.04.</b> 10:00 - 12:00 Uhr	<b>Schafkopfen.</b> Anfänger und geübtere Spieler. Neue Mitspieler sind willkommen.	<b>Bürgerhaus</b> Gästeempfang
	<b>Di., 19.04.</b> 11:00 - 12:00 Uhr	<b>Einzelsprachförderung für Asylbewerber</b>	<b>Bürgerhaus</b> Großer Saal, 2. Stock
	<b>Di., 19.04.</b> 15:00 - 17:00 Uhr	<b>DU bist Du... Komm dazu</b> <b>Interkultureller Treff</b>	<b>Bürgerhaus</b> Gästeempfang
	<b>Mi., 20.04.</b> 19:00 - 21:00 Uhr	<b>Schafkopfen.</b> Anfänger und geübtere Spieler. Neue Mitspieler sind willkommen.	<b>Bürgerhaus</b> Gästeempfang
	<b>Do., 21.04.</b> 14:30 - 15:30 Uhr	<b>Einzelsprachförderung für Asylbewerber</b>	<b>Bürgerhaus</b> Großer Saal, 2. Stock
	<b>Fr., 22.04.</b> 09:00 - 10:00 Uhr	<b>Mach mit – Bleib fit.</b> Einstieg jederzeit möglich Claudia Träger, € 	<b>Bürgerhaus</b> Großer Saal, 1. Stock
	<b>Sa., 23.04.</b> 10:00 - 12:00 Uhr	<b>Schülertutoren.</b> Schnelle und unentgeltliche Hilfe bei schulischen Problemen (ab 5. Klasse). 	<b>Bürgerhaus</b> Gästeempfang
	<b>Mo., 25.04.</b> 09:30 - 12:00 Uhr	<b>Handarbeit, Basteln und mehr...</b> Offene Stunde für jedes Alter	<b>Bürgerhaus</b> Gästeempfang
	<b>Di., 26.04.</b> 10:00 - 12:00 Uhr	<b>Schafkopfen.</b> Anfänger und geübtere Spieler. Neue Mitspieler sind willkommen.	<b>Bürgerhaus</b> Kleiner Saal 1. Stock
	<b>Di., 26.04.</b> 11:00 - 12:00 Uhr	<b>Einzelsprachförderung für Asylbewerber</b>	<b>Bürgerhaus</b> Großer Saal, 2. Stock
	<b>Mi., 27.04.</b> 15:30 - 16:30 Uhr	<b>Musik für Minis und Mamis.</b> Für Mütter und Väter mit Kindern von 0 - 2 Jahren. Kerry Spearen-Artmann, € 	<b>Bürgerhaus</b> Großer Saal, 1. Stock
	<b>Mi., 27.04.</b> 16:30 - 17:30 Uhr	<b>Musik für Minis und Mamis.</b> Für Mütter und Väter mit Kindern von 2 - 3 Jahren. Kerry Spearen-Artmann, € 	<b>Bürgerhaus</b> Großer Saal, 1. Stock
	<b>Mi., 27.04.</b> 19:00 - 21:00 Uhr	<b>Schafkopfen.</b> Anfänger und geübtere Spieler. Neue Mitspieler sind willkommen.	<b>Bürgerhaus</b> Gästeempfang
	<b>Do., 28.04.</b> 14:30 - 15:30 Uhr	<b>Einzelsprachförderung für Asylbewerber</b>	<b>Bürgerhaus</b> Großer Saal, 2. Stock
	<b>Fr., 29.04.</b> 09:00 - 10:00 Uhr	<b>Mach mit – Bleib fit.</b> Einstieg jederzeit möglich Claudia Träger, € 	<b>Bürgerhaus</b> Großer Saal, 1. Stock
	<b>Sa., 30.04.</b> 10:00 - 12:00 Uhr	<b>Schülertutoren.</b> Schnelle und unentgeltliche Hilfe bei schulischen Problemen (ab 5. Klasse). 	<b>Bürgerhaus</b> Gästeempfang

## DU BIST DU... KOMM DAZU - INTERKULTURELLER TREFF

Wir wollen einen Treffpunkt für Flüchtlinge, Migranten, Neubürger und Einheimische bieten, der ein Miteinander und eine Basis für Verständigung und Begegnung schaffen soll.

Menschen, die aus verschiedensten Gründen ihr Heimatland bzw. ihren Heimatort verlassen haben, versuchen hier in Pleinfeld ein neues Leben für sich und ihre Kinder aufzubauen. Auf diesem Weg möchten wir ihnen ein Gefühl des Willkommenseins vermitteln und ihnen mit Offenheit, Toleranz und Verständnis begegnen.

**Dienstag, 05. April und 19. April 2016**

**von 15:00 bis 17:00 Uhr**

**Bürgerhaus, Gästeempfang**

Es ist jeder herzlich Willkommen, der Interesse und Lust am Austausch mit anderen Menschen hat.

Für Getränke ist gesorgt und es darf gerne internationales Gebäck und Kuchen mitgebracht werden.

**Der Treff findet jeden 1. und 3. Dienstag im Monat statt.**

Auf ein nettes Beisammensein freut sich Ihr Bürgerhaus-Team



## HANDARBEITEN, BASTELN UND MEHR ...



Eine Idee unserer ehrenamtlichen Damen ist, dass sich 2x im Monat Bürger und Bürgerinnen treffen, um gemeinsam einen schönen Vormittag zu verbringen. Es kann gebastelt, gehäkelt, gestrickt, Brettspiele und Kartenspiele gemacht werden. Auch einfach mal nur reden oder gemeinsam spazieren gehen...



Es soll eine offene Stunde sein, für jedes Alter, keine Anmeldung, kein Zwang. Einfach nur kommen, wenn Zeit und Lust dazu ist.

*Bastelmaterial bedingt vorhanden.*

**Montag, 11. April und 25. April 2016**

**ab 9:30 Uhr**

**im Gästeempfang im Bürgerhaus**



Mitzubringen ist nur gute Laune und Spass am Miteinander.

Auf Ihr Kommen freut sich Ihr Bürgerhaus-Team.



„ES KOMMT NICHT DARAUF AN, WIE ALT MAN WIRD,  
SONDERN WIE MAN ALT WIRD.“ URSULA LEHR

## MACH MIT - BLEIB FIT! „65+“ SPORT IN DER ZWEITEN LEBENSHÄLFTE

- Sie wollen sich körperlich und geistig fit halten?
- Sie haben Freude an der Bewegung in der Gemeinschaft?
- Sie schließen gerne neue Bekanntschaften, sind aufgeschlossen und offen für Neues?

**Dann sind Sie bei mir richtig!!!**

Ich biete: 1x pro Woche 60 Minuten "Sport, Spaß und Bewegung"

Ich wünsche mir:

- aufgeschlossene und bewegungsfreudige Damen und Herren in der 2. Lebenshälfte 65 +, die mit mir 60 Min. Spaß und Bewegung erleben möchten,
- ihre motorischen und geistigen Fähigkeiten aktivieren und erhalten möchten,
- und **Spaß, Spaß, Spaß!**

**EINSTIEG JEDERZEIT  
MÖGLICH**



**Offene Sportstunde:**

**jeden Freitag, 9:00 bis 10:00 Uhr  
Bürgerhaus, Großer Saal 1.Stock**

**Kursgebühr: 10er Karte 55,00 €**

**Interessiert? Dann melden Sie sich doch an!**

**Tel. 0 91 44 / 6 08 99 88**

Ich freue mich auf Sie!

*Claudia Träger, Übungsleiterin für Sport für Ältere und 70+*

## MUSIK FÜR MINIS UND MAMIS

Mütter (oder auch Väter) singen und musizieren gemeinsam mit ihren Kleinsten.



**Mittwoch, 27. April 2016**

**15:30 - 16:30 Uhr (0 - 2 Jahre)**

**16:30 - 17:30 Uhr (2 - 3 Jahre)**

**Bürgerhaus, Großer Saal 1. Stock**



Für Kinder bis 3 Jahre, Unkostenbeitrag: 3,00 €

**Bitte anmelden! Tel: 0 91 44 / 6 08 99 88**

## RÜCKBLICK HANDYKURS 2016

Auch in diesem Jahr kamen Schüler der Brombachsee Mittelschule ins Mehrgenerationenhaus um ehrenamtlich Hilfestellung beim Umgang mit dem Mobiltelefon zu geben. Da sich die Jugendlichen mit Handys sehr gut auskennen, freuten sie sich, ihr Wissen an die ältere Generation weitergeben zu können.

Zuerst wurden einige allgemeine Details und die Einsatzmöglichkeiten von Handys und Smartphones erklärt. Dann mischten sich die Schüler und Schülerinnen unter die älteren Lernwilligen, die entweder spezielle Probleme mit ihren Mobiltelefonen hatten oder einfach noch Erfahrung mit dieser für sie neuen Technik sammeln wollten.

Es wurde individuell auf die Fragen jedes Einzelnen eingegangen. So lernten die Kursteilnehmer, wie sie Lautstärke, Datum und Uhrzeit einstellen, Telefonnummern im Adressbuch abspeichern und diese Nummern anschließend anrufen können.

Es war schön, wie ungezwungen viele Fragen beantwortet und Probleme gelöst werden konnten.

Insgesamt waren diese ersten Versuche ein voller Erfolg für alle Beteiligten. Die „Handylehrlinge“ trauen sich jetzt an ihre Geräte

ran und werden sie hoffentlich öfter einsetzen.

Außerdem können sie, wenn Fragen oder Probleme auftreten, jederzeit ihren jugendlichen „Partner“ anrufen.



**Herzlichen Dank den engagierten Jugendlichen!**

**Ohne ihren ehrenamtlichen Einsatz außerhalb der Schulzeit könnte der Handykurs nicht angeboten werden.**





## AUFRUF ZUR MITWIRKUNG BEIM

# PLEINFELDER SOMMER-FERIENPROGRAMM 2016

Auch in diesem Sommer stellt das Pleinfelder Bürgerhaus ein Ferienprogramm zusammen.

Zeitraum: **08. August 2016 - 09. September 2016 (2. - 5. Ferienwoche).**

Die Organisation und Anmeldung übernimmt wie in den Vorjahren das Bürgerhaus.

Um für unsere Kinder und Jugendlichen, die in den Sommerferien zuhause bleiben, aber auch für die Kinder unserer Urlaubsgäste wieder ein attraktives und umfassendes Angebot zusammenstellen zu können, sind wir **auf Ihre Mithilfe angewiesen.**

### Wir suchen:

- **Kursanbieter**

Der Gemeinde Pleinfeld als Träger des Bürgerhauses liegt viel an einem attraktiven Ferienangebot. Deshalb verzichtet sie auf eine Verwaltungsgebühr.

Die Kursanbieter können die Einnahmen aus den Ferienangeboten komplett behalten.

Mögliche Beispiele für Ferienprogrammangebote sind z. B. Sport- und Musikangebote, Bastel- und Malkurse, Erlebnisangebote, Lehrreiches über Mensch und Natur,...

**Neue „Ferienprogrammhersteller“ sind herzlich willkommen!**

Egal ob Vereine, Unternehmen oder Privatpersonen.

- **Unterstützer bei Ferienprogrammen**

Manche Angebote waren bisher nicht durchführbar, weil es an **Begleitpersonen** oder **Helfern** mangelte.

Vielleicht können Sie sich vorstellen, das Ferienprogramm auf diese Weise zu unterstützen?

Wenn auch Sie sich am Ferienprogramm beteiligen möchten,

wenden Sie sich bitte an das Team im Bürgerhaus, Tel. 0 91 44 / 6 08 99 88.

Dort erhalten Sie auch Meldebögen für Ihr Angebot.

Informationen und Formulare finden Sie auch im Internet:

**[www.pleinfeld.eu/buergerhaus/ferienprogramm.html](http://www.pleinfeld.eu/buergerhaus/ferienprogramm.html)**

**Bitte melden Sie Ihr Angebot bis  
Freitag, 6. Mai 2016.**

Das vielfältige Sommerferienprogramm ist nur durch das Engagement von Ehrenamtlichen, Privatpersonen und Vereinen möglich. Wir bedanken uns bereits jetzt ganz herzlich für die Mitwirkung und die gute Zusammenarbeit.

# Abendeinstimmung im Schlossgarten

**Bei der am 1. Juni startenden Veranstaltungsreihe sind  
noch Termine frei.**

Geplant sind kleine Darbietungen mit einer Dauer von ca. 30 Minuten.

Es sind musikalische Angebote, Sportvorführungen, Zaubertricks, Lesungen oder Sketche möglich.

Der Fantasie sind (fast) keine Grenzen gesetzt.

Die sowohl bei Bürgern als auch Urlaubsgästen beliebte „Abendeinstimmung im Schlossgarten“ findet jeden zweiten Mittwoch um 19:00 Uhr im Schlossgarten neben dem Vogteischloss statt.

Bei schlechtem Wetter wird ins Bürgerhaus ausgewichen.

**Möchten auch Sie sich beteiligen, dann melden Sie sich bitte im Bürgerhaus**

**Wir freuen uns über Ihren Anruf!**

**Tel: 0 91 44 / 6 08 99 88**



## Gemeinschaft verbindet Das Helfernetz Pleinfeld

Das Helfernetz leistet ehrenamtliche und unbürokratische Hilfe in Notsituationen.

**Benötigen Sie Unterstützung oder  
möchten Sie ehrenamtlich helfen?**

**Dann rufen sie an!**

**Tel: 0 91 44 / 6 08 99 87**

Kontaktstelle: Bürgerhaus Pleinfeld, Kirchenplatz 1



© micromonkey / fotolia.com

## NEUER KURS IN DEN SOMMERMONATEN



Kompetenzen **stärken**  
Selbständigkeiten **erhalten**  
Demenzerkrankungen **vermeiden**



# DENK- UND BEWEGUNGSSPIELE FÜR JUNGGEBLIBENE



jeweils freitags von 10:00 Uhr bis 11:30 Uhr

Termine: 13. Mai, 03. Juni, 24. Juni,  
15. Juli, 05. August

Treffpunkt: Pavillon im Schlossgarten

(bei Regenwetter im kleinen Saal, 1. Stock)



Der Kurs wendet sich an alle **Interessierten ab dem ca. 60. Lebensjahr**, die aktiv etwas für Ihre körperliche und geistige Fitness tun möchten.

Mit anregenden Bewegungsspielen werden die Reaktionsfähigkeit, die Koordination aber auch Geschicklichkeit und Ausdauer trainiert. Gleichzeitig gibt es Übungen zur Stärkung verschiedener Hirnfunktionen wie Merkfähigkeit, Konzentration und Denkflexibilität. Mitmachen kann jeder, der Freude an Bewegung in der Natur hat und sich gerne neuen interessanten Anforderungen stellt. Sportkleidung ist nicht erforderlich, bequemes Schuhwerk wird empfohlen.

### Hintergrundinformationen:

In diversen Studien zur Kombination von Bewegung und gedächtnisstärkenden Elementen wurde nachgewiesen, dass diese Kombination eine perfekte Prävention vor kognitiven Verlusten im Alter darstellt. Durch die körperliche Aktivität wird das Wachstum im neuronalen Netzwerk des Gehirns angeregt und zugleich mit gezielten geistigen Übungen gestärkt.

**Kursgebühr für fünf Einheiten: 30,00 Euro.**

**Interessiert? Dann melden Sie sich doch an! Tel. 0 91 44 / 6 08 99 88**

Ich freue mich auf Sie!

*Irene Oppel, Fachtherapeutin Hirnleistungstraining*



**Mehr  
Generationen  
Haus**

**Mehrgenerationenhaus  
Pleinfeld  
im Bürgerhaus**



## ANGEBOTE UNSERES HAUSES

Wo Menschen aller  
Generationen sich begegnen.



**Nachbarschaftshilfe - Das Helfernetz Pleinfeld**  
Gemeinschaft verbindet

Initiative **Demenzfreundliche Kommune**  
Pleinfeld zeigt Gesicht

Anlaufstelle  
**Bürgerschaftliches Engagement**

Ansprechpartner **Ehrenamt Asyl**

**Du bist Du... komm dazu**  
Interkultureller Treff

**Sprachförderung** von Asylbewerbern

**Runder Tisch Asyl**

Wo Menschen aller  
Generationen sich begegnen.



**Kreativ- und Sportangebote**

**Vorträge und Veranstaltungen**

**Computer- und Handykurse**

**Bürgercafe -**  
ein offener Treffpunkt für jung und alt

Wo Menschen aller  
Generationen sich begegnen.



Gefördert vom:





Bundesministerium  
für Familie, Senioren, Frauen  
und Jugend

# Übersicht Kursprogramm



## April 2016

### Kinderkurse:

<b>Wieder ab</b>		<b>Freitag</b>	<b>14:30 bis 15:45 Uhr</b>	<b>MSE Anfänger (Kinder)</b>
<b>08.04.2016</b>		<b>Freitag</b>	<b>15:45 bis 17:00 Uhr</b>	<b>MSE Fortgeschrittene (Jugendl.)</b>

### Erwachsenenkurse:

<b>Wieder ab</b>		<b>Mo / Mi / Do</b>	<b>14:00 bis 18:00 Uhr</b>	<b>American Style English</b>
<b>04.04.2016</b>	<b>8 x</b>	<b>Montag</b>	<b>9:35 bis 10:35 Uhr</b>	<b>Mamafit</b>
<b>04.04.2016</b>		<b>Montag</b>	<b>8:30 bis 9:30 Uhr</b>	<b>Fit im Alltag</b>
<b>04.04.2016</b>	<b>10 x</b>	<b>Montag</b>	<b>18:30 bis 20:00 Uhr</b>	<b>T'ai Chi für Anfänger/Fortgesch.</b>
<b>04.04.2016</b>	<b>10 x</b>	<b>Montag</b>	<b>20:00 bis 21:30 Uhr</b>	<b>T'ai Chi für Anfänger/Fortgesch.</b>
<b>05.04.2016</b>	<b>6 x</b>	<b>Dienstag</b>	<b>17:30 bis 18:30 Uhr</b>	<b>Rückentraining/Dienstagabend</b>
<b>06.04.2016</b>	<b>6 x</b>	<b>Mittwoch</b>	<b>9:00 bis 10:00 Uhr</b>	<b>Fitness mit Musik</b>
<b>14.04.2016</b>	<b>10 x</b>	<b>Donnerstag</b>	<b>18:30 bis 19:30 Uhr</b>	<b>Faszien-Fitness-Training</b>
<b>14.04.2016</b>	<b>10 x</b>	<b>Donnerstag</b>	<b>19:45 bis 20:45 Uhr</b>	<b>Faszien-Fitness-Training</b>
<b>14.04.2016</b>	<b>12 x</b>	<b>Donnerstag</b>	<b>9:00 bis 10:00 Uhr</b>	<b>Bewegter Rücken – stabiles Leben</b>
<b>14.04.2016</b>	<b>12 x</b>	<b>Donnerstag</b>	<b>10:05 bis 11:05 Uhr</b>	<b>Bewegter Rücken – stabiles Leben</b>
<b>11.04.2016</b>		<b>Montag</b>	<b>18:30 bis 21:00 Uhr</b>	<b>Näh-Treff für Anfänger</b>
<b>14.04.2016</b>		<b>Donnerstag</b>	<b>18:30 bis 21:00 Uhr</b>	<b>Näh-Treff für Fortgeschrittene</b>
<b>Ab 15.04.16</b>		<b>Freitag</b>	<b>17:30 bis 18:30 Uhr</b>	<b>Pilates Wiedereinst. + ältere Teilnehm.</b>
<b>Ab 15.04.16</b>		<b>Freitag</b>	<b>19:00 bis 20:00 Uhr</b>	<b>Pilates für Fortgeschrittene</b>
<b>16.04.2016</b>	<b>1 x</b>	<b>Samstag</b>	<b>9:00 bis 14:00 Uhr</b>	<b>Reiki-Seminar 1. Grad</b>
<b>17.04.2016</b>	<b>1 x</b>	<b>Sonntag</b>	<b>9:00 bis 14:00 Uhr</b>	<b>2 Tages-Kurs</b>
<b>30.04.2016</b>	<b>1 x</b>	<b>Samstag</b>	<b>9:00 bis 14:00 Uhr</b>	<b>Reiki-Seminar 2. Grad</b>



**Einstieg jederzeit möglich!**

**Anmeldungen im  
Bürgerhaus in Pleinfeld, Kirchplatz 1  
☎ 0 91 44 / 6 08 99 88  
e-mail: mgh@pleinfeld.de**

# Kursprogramm

Anmeldung: 0 91 44 / 6 08 99 88  
Bürgerhaus Pleinfeld



## Frühjahr-Sommer 2016

### Kurse für Kinder und Jugendliche

#### Sport und Entspannung



#### K01: Bewegung, Spiel, Spaß + Geräteturnen



Dieser Kurs entfällt wegen Krankheit des Kursleiters, er wird im September wieder fortgeführt.

#### K03: MSE – moderne Selbstverteidigung

**MSE-Schule Treuchtlingen, Abteilung Pleinfeld.** Der Kurs vermittelt Selbstverteidigungstechniken für Kinder. Hauptziele der Kurse sind: **Die Kraft des Angreifers nutzen – nachgeben und siegen.** Der Kurs läuft als Dauertraining.

Start nach den Ferien am Freitag, 08.04.2016  
Einstieg jederzeit möglich

Für Kinder ab 8 Jahren:

jeweils freitags: 14:30 – 15:45 Uhr

Für Jugendliche ab 12 Jahren:

jeweils freitags: 15:45 – 17:00 Uhr

Veranstaltungsort: Sporthalle Grundschule Pleinfeld

Kursleitung: André Kränzlein, Jugendtrainer

Kursgebühr pro Monat: 15 € für das erste Kind (August wird nicht berechnet)  
10 € für das zweite Kind  
3 € für jedes weitere Kind

Teilnehmerzahl: entfällt



Die Kinder und Jugendlichen sind zum kostenlosen Probetraining gerne eingeladen. Bitte findet euch dazu um 14:30 Uhr in der Halle ein. Nähere Infos bei: Petra Efinger, ☎ 0 91 44 / 9 48 96.

### Kurse für Erwachsene

#### Sport und Entspannung

#### E04: Fit im Alltag für jedes Alter

**Krafttraining, Beweglichkeit und Koordinationsübungen, die den Alltag erleichtern.**  
Mit Musik halten wir uns fit für die täglichen Anforderungen.

Kursbeginn nach Ostern 04.04.2016

immer montags: 8:30 Uhr bis 9:30 Uhr

Veranstaltungsort: Bürgerhaus, großer Saal, 1. Stock, Pleinfeld

Kursleitung: Ute Zenker-Kiehnlein, Übungsleiterin

Kursgebühr: je 10 x teilnehmen: 40 €

Teilnehmerzahl: mindestens 5, maximal 12

Bitte Isomatte und Socken mitbringen.

# Kursprogramm

Anmeldung: 0 91 44 / 6 08 99 88  
Bürgerhaus Pleinfeld



## Frühjahr-Sommer 2016

Neuinteressenten für T'ai Chi Ch'uan setzen sich bitte mit Herrn Mack in Verbindung, bei genügend großer Nachfrage wird ein neuer Kurs angeboten. ☎ 0 91 44 / 85 17

### E01: T'ai Chi Ch'uan / Yang Stil für Anfänger und Fortgeschrittene

T'ai Chi ist mit seinen langsamen, fließenden Bewegungen eine ganzheitliche Gesundheits-, aber auch Entspannungs- und Atemübung. Der Reiz des T'ai Chi liegt in der Schönheit und Anmut der Bewegungen, die auch im fortgeschrittenen Alter ohne Risiko erlernt und praktiziert werden können.

#### Für Anfänger – Energieübungen, Üben der Kurzform und Beginn der Langform

Kursbeginn: 04.04.2016  
10 x montags: 18:30 bis 20:00 Uhr

#### Für Fortgeschrittene – Energieübungen Üben der Langform, Push-Hands

10 x montags: 20:00 bis 21:30 Uhr  
Veranstaltungsort: Bürgerhaus, großer Saal, 1. Stock, Pleinfeld  
Kursleitung: Manfred Mack, T'ai Chi Lehrer  
Kursgebühr je Kurs: 70 €, ermäßigt 55 € (Schüler, Stud. Rentner, Alleinerzieh.)



### E07: Fitness mit Musik

#### Bewegung bringt Körper und Geist in Schwung.

Flotte Gymnastik mit moderner Musik, gezielten Kräftigungs-, Ausdauer- und Dehnübungen für den ganzen Körper. Die Stunde endet mit Entspannungsübungen.

Kursbeginn: 06.04.2016  
6 x mittwochs: 9:00 Uhr bis 10:00 Uhr  
Kursbeginn: 01.06.2016  
9 x mittwochs: 9:00 Uhr bis 10:00 Uhr  
Veranstaltungsort: Bürgerhaus, großer Saal, 1. Stock, Pleinfeld  
Kursleitung: Jeanette Hummel, B-Lizenz Group Fitness-Trainerin, Trainerin für mod. Rumpfstabilisation (Rücken) ☎ 0 9 141 / 9 26 78  
Kursgebühr: 42 € (Kurs geht bis Pfingsten, nicht in den Ferien)  
Kursgebühr: 63 € (Kurs geht bis zu den Sommerferien, nicht in den Ferien)  
Teilnehmerzahl: mindestens 8, maximal 14  
Bitte Sportschuhe und etwas zum Trinken mitbringen.



# Kursprogramm

Anmeldung: 0 91 44 / 6 08 99 88  
Bürgerhaus Pleinfeld



## Frühjahr-Sommer 2016

### E13: Faszien - Fitness – Training

#### Ganzkörpertraining mit Fokus auf das Bindegewebe

Die Faszien - unser Bindegewebe - werden durch Bewegungsmangel in unserem Alltag vernachlässigt, dadurch werden sie unbeweglich und verkleben und versteifen zunehmend und bescheren uns Beschwerden wie Rückenschmerzen und Verspannungen im Nackenbereich. Ganze 2/3 aller Schmerzen des Bewegungsapparates haben genau hier - in den Faszien - ihren Ursprung.

**Kursbeginn:** 14.04.2016

**10 x donnerstags:** 18:30 bis 19:30 Uhr

**Kursbeginn:** 14.04.2016

**10x donnerstags:** 19:45 bis 20:45 Uhr

**Veranstaltungsort:** Bürgerhaus, großer Saal, 1. Stock, Pleinfeld

**Kursleitung:** Andrea Meyer, Heilpraktikerin, Faszien-Fitness-Trainerin,  
☎ 0170/49 47 891

**Kursgebühr je Kurs:** 70 €

**Teilnehmerzahl:** mindestens 5, maximal 12

Im Mai findet bedingt durch Feiertag, Pfingsten und Workshopveranstaltung der Kursleitung kein Training statt.



### E08: Rückentraining: Bewegter Rücken – stabiles Leben

Bewegter Rücken – Stabiles Leben. Freu Dich auf dieses tolle Trainingskonzept zur Verbesserung der Körperhaltung und Stabilität. Fließende Bewegungen und Übungspositionen, die ineinandergreifen, lassen Flows entstehen. Flows, die ein weiches, bewusstes und trotzdem intensives und effektives Training ermöglichen. Die Muskeln rund um die Wirbelsäule werden gekräftigt, stabilisiert und mobilisiert. **Der Kurs um 9 Uhr läuft voraussichtlich geschlossen weiter.**

**Kursbeginn:** 14.04.2016

**12 x donnerstags:** 9:00 Uhr bis 10:00 Uhr

**Kursbeginn:** 14.04.2016

**12 x donnerstags:** 10:05 Uhr bis 11:05 Uhr

**Veranstaltungsort:** Bürgerhaus, großer Saal, 1. Stock, Pleinfeld

**Kursleitung:** Bea Keller, Fachtrainerin für Wirbelsäule (Euro Education),  
Rückenschultrainerin (BSA)

**Kursgebühr je Kurs:** 96 € (in den Pfingstferien kein Kurs)

**Teilnehmerzahl:** mindestens 8, maximal 14

Frau Bea Keller ist als zertifizierte Kursleitung bei der Prüfstelle für Prävention gelistet, viele Krankenkassen erstatten in unterschiedlicher Höhe die Kursgebühren, bitte bei Ihrer Krankenkasse nachfragen. Danke.



**Für einen zusätzlichen Kurs um 8 Uhr sich bitte in die Zusatzkursliste eintragen! Danke!**



# Kursprogramm

Anmeldung: 0 91 44 / 6 08 99 88  
Bürgerhaus Pleinfeld



## Frühjahr-Sommer 2016

### E11: Mamafit



Für Mamas mit und ohne Kinder. Die Kinder bleiben bei uns im Raum, können zusammen spielen oder bei der Mama bleiben. Wir wollen uns eine Stunde lang bewegen. Zum Erwärmen ein leichtes Herz- und Kreislauftraining, verschiedene Kräftigungsübungen (mit und ohne Kleingeräten) sowie kurze Entspannungsübungen zum Ausklang. Willkommen sind alle Mamas mit und ohne Kinder.

Kursbeginn:	04.04.2016	
8 x montags:	9:35 Uhr bis 10:45 Uhr	
Kursbeginn:	13.06.2016	
8 x montags:	9:35 Uhr bis 10:45 Uhr	
Veranstaltungsort:	Bürgerhaus, großer Saal, 1. Stock, Pleinfeld	
Kursleitung:	Eva Hefe, Sport- und Gymnastiklehrerin, Sporttherapeutin	
Kursgebühr:	48 € je Kurs	
Teilnehmerzahl:	maximal 12	

### E10: Rückentraining am Dienstagabend

#### Stärkung der Rücken- Bauch und Oberschenkelmuskulatur.

Training im Sinne von Schulung rückengerechten Verhaltens, von Mobilisation, Kräftigung, Koordination, Flexibilität und Entspannung

Kursbeginn:	05.04.2016
6 x dienstags	17:30 Uhr bis 18:30 Uhr
Kursbeginn:	31.05.2016
8 x dienstags	17:30 Uhr bis 18:30 Uhr
Veranstaltungsort:	Bürgerhaus, großer Saal, 1. Stock, Pleinfeld
Kursleitung	Kathrin Maier, Yogalehrerin YZN /AOK zertifiziert ☎ 01 75/ 5 96 81 91
Kursgebühr:	42 € (Kurs geht bis Ostern, nicht in den Ferien)
Kursgebühr:	56 € (Kurs nach den Pfingstferien)
Teilnehmerzahl:	mindestens 8, maximal 14



Der Mittwochs-Yogakurs in Ramsberg von Frau Helga Kimmelzwinger läuft ab 13.04.2016 ab 17:30 Uhr geschlossen weiter.



Interessenten können sich gerne über eine Warteliste anmelden, es werden erfahrungsgemäß immer wieder kurzfristig Plätze frei, bitte auch bei der Kursleitung nachfragen.

Helga Kimmelzwinger,  
zertifizierte Yogalehrerin, ☎ 09144/ 9 27 08 61

# Kursprogramm

Anmeldung: 0 91 44 / 6 08 99 88  
Bürgerhaus Pleinfeld



## Frühjahr-Sommer 2016



Tanzen ab der Lebensmitte von Frau Gerlinde Kühnel läuft geschlossen weiter.



Bei Interesse melden Sie sich bitte im Bürgerhaus ☎ 0 91 44 / 6 08 99 88 und lassen sich auf die Interessentenliste setzen. Bei genügend Nachmeldungen wird ein neuer Kurs angeboten.



Die Teilnahme an folgenden beiden Pilateskursen ist jederzeit möglich, da sie fortlaufend das ganze Jahr mit Ausnahme der Sommer- und Weihnachtsferien angeboten werden.

### E35: Pilates für Fortgeschrittene, Wiedereinsteiger und ältere Teilnehmer

Voraussetzung sind Grundkenntnisse aus Basis- und Aufbaukurs.

Fließende Bewegungen, Muskelaufbau, Stretching und Atmung. Als Mattentraining oder Standing-Pilates, auch mit kleinen Handgeräten. **Besonders geeignet für Wiedereinsteiger oder ältere Teilnehmer, sowie zur Festigung von Pilatesgrundkenntnissen.** In "sanfter" Weise werden Pilates-Übungen, hauptsächlich Basis- und Aufbauübungen, angeboten. Voraussetzung sind Grundkenntnisse aus Basis- und Aufbaukurs.

Kursbeginn nach Ostern:	15.04.2016
immer freitags:	17:30 bis 18:30 Uhr
Veranstaltungsort:	Bürgerhaus, großer Saal, 1. Stock
Kursleitung:	Claudia Träger, BLSV-Pilates-Trainerin
Kursgebühr:	10er Karte: 42 €
Schnupperstunde:	5 €
Teilnehmer:	maximal 15



Bitte warme Socken, bequeme Kleidung und eigene Matten (wenn vorhanden), mitbringen.

### E35: Pilates für Fortgeschrittene

Voraussetzung sind Grundkenntnisse aus Basis- und Aufbaukurs.

Fließende Bewegungen, Kraftübungen, Stretching, Atmung. Als Mattentraining auch mit Handgeräten.

Kursbeginn nach Ostern:	15.04.2016
immer freitags:	19:00 bis 20:00 Uhr
Veranstaltungsort:	Bürgerhaus, großer Saal, 1. Stock
Kursleitung:	Claudia Träger, BLSV-Pilates-Trainerin
Kursgebühr:	10er Karte: 42 €
Schnupperstunde:	5 €
Teilnehmer:	maximal 15



Bitte warme Socken, bequeme Kleidung und eigene Matten (wenn vorhanden), mitbringen.

# Kursprogramm

Anmeldung: 0 91 44 / 6 08 99 88  
Bürgerhaus Pleinfeld

## Frühjahr-Sommer 2016

### Kurse für Erwachsene und Jugendliche

#### Sprache



Anmeldung für alle Englischkurse bei  
Herrn Peter Lee Mancino  
☎ 0171 / 9 11 49 80

### American Style English

**Englisch-Konversation:** Ziel ist es, ein Gespräch führen zu können ohne stets übersetzen zu müssen.

**Grammatik:** Korrekte Aussprache, Satzstellung und Zeiten, Vokabularaufbau.

**Langzeitgedächtnistraining:** Mit einem bebilderten Wörterbuch assoziieren wir Bilder mit Wörtern und durch wiederholtes Abfragen bleiben uns die Wörter im Gedächtnis erhalten.

jeweils montags,  
mittwochs oder donnerstags:

im Zeitrahmen von 15:00 bis 18:00 Uhr

Kurse jeweils im Stundentakt, Zeiteinteilung erfolgt je nach Vorkenntnissen.

Veranstaltungsort:

Grundschule Pleinfeld

Kursleitung:

Peter Lee Mancino, ☎ 0171 / 9 11 49 80

Kursgebühr:

6 € je Stunde, Abrechnung monatlich  
Buch 10 €

Teilnehmerzahl:

maximal 5



### Kurse für Erwachsene

#### Kreativität

### E64: Näh-Treff für Anfänger – Einstieg wieder möglich!

An Alle, die Spaß am textilen Gestalten haben!

Offener Treff zum gemeinsamen Zuschneiden, Anprobieren und Nähen.

Beginn wieder ab 11.04.2016

jeweils montags 14tägig!:

18:30 bis 21:00 Uhr

Veranstaltungsort:

Bürgerhaus, kleiner Saal, 1. Stock

Kursleitung:

Gudrun Mödl, Damenschneidermeisterin

Gebühr:

8 € je Abend

Teilnehmerzahl:

maximal 7

Bitte eigene, funktionierende Nähmaschine mitbringen.



# Kursprogramm

Anmeldung: 0 91 44 / 6 08 99 88  
Bürgerhaus Pleinfeld



## Frühjahr-Sommer 2016



### E63: Näh-Treff für Fortgeschrittene – Teilnahme wieder möglich!

An Alle, die Spaß am textilen Gestalten haben!

Offener Treff zum gemeinsamen Zuschneiden, Anprobieren und Nähen.

Beginn wieder ab 14.04.2016.

jeden Donnerstag:

18:30 bis 21:00 Uhr

Veranstaltungsort:

Bürgerhaus, kleiner Saal, 1. Stock, Pleinfeld

Kursleitung:

Gudrun Mödl, Damenschneidermeisterin

Gebühr:

8 € je Abend

Teilnehmerzahl:

maximal 7

Bitte eigene, funktionierende Nähmaschine mitbringen.

Es kann an einzelnen Abenden teilgenommen werden.

Bei Fragen können Interessenten gerne anrufen: ☎ 0 91 44 / 67 37 oder 92 72 30



### E48: Acrylmalen für Jugendliche und Erwachsene in Ramsberg

Für Jugendliche und Erwachsene sowie für Anfänger und Fortgeschrittene

In entspannter Atmosphäre legen wir nach kurzer Besprechung gleich los.

Die Termine können einzeln belegt werden.

Kurs:

10.06.2016

Kurs:

08.07.2016

Freitag:

15:00 Uhr bis 17:30 Uhr

Veranstaltungsort:

Haus des Gastes, Erdgeschoss, Ramsberg

Kursleitung:

Belinda Maier, ☎ 0 91 41 / 7 40 93 36

Kursgebühr:

17 € je Kurstag, Kurs kann einzeln gebucht werden!

Teilnehmer:

mindestens 5, maximal 8



Bitte bringen Sie Ihre Malsachen mit: Leinwand, Abdeckfolie oder Zeitungspapier, Farbe, Pinsel, Mallappen, Wassergefäß etc.! Material kann auf Wunsch auch gestellt werden. Bitte dazu rechtzeitig Bescheid geben.



# Kursprogramm

Anmeldung: 0 91 44 / 6 08 99 88  
Bürgerhaus Pleinfeld

## Frühjahr-Sommer 2016

### Seminare und Vorträge

#### Reiki-Seminare 1. Grad - (2 Tage)

Reiki ist eine Entspannungsmethode, sie bringt Körper, Geist und Seele in Einklang. Reiki aktiviert die Selbstheilungskraft und stärkt das Immunsystem.

1. Seminartag	Samstag:	16.04.2016	von 9:00 bis ca. 14:00 Uhr
2. Seminartag	Sonntag:	17.04.2016	von 9:00 bis ca. 14:00 Uhr
1. Seminartag	Samstag:	07.05.2016	von 9:00 bis ca. 14:00 Uhr
2. Seminartag	Sonntag:	08.05.2016	von 9:00 bis ca. 14:00 Uhr
1. Seminartag	Samstag:	04.06.2016	von 9:00 bis ca. 14:00 Uhr
2. Seminartag	Sonntag:	05.06.2016	von 9:00 bis ca. 14:00 Uhr
1. Seminartag	Samstag:	02.07.2016	von 9:00 bis ca. 14:00 Uhr
2. Seminartag	Sonntag:	03.07.2016	von 9:00 bis ca. 14:00 Uhr

Veranstaltungsort:

Jacobistraße 6, 91781 WUG

Seminarleitung:

Barbara Schäller, tradit. Reikimeisterin, Lehrerin für energetische Aufrichtung, Bowtech-Anwenderin, Mitglied im Reikiverband Deutschland

Teilnehmerzahl:

maximal 6

Kursgebühr und Anmeldung bei Frau Schäller persönlich:

☎ 0 91 41/ 97 65 98, o. 01 60 / 94 68 40 25.



#### Reiki-Seminar 2. Grad – (1 Tag)

Reiki ist eine Entspannungsmethode, sie bringt Körper, Geist und Seele in Einklang. Reiki aktiviert die Selbstheilungskraft und stärkt das Immunsystem.

Beim 2. Reiki-Grad wird die Energie nochmal angehoben und Du lernst mit Symbolen zu arbeiten. Das 3. Auge wird geöffnet. Du lernst mit Reiki über Zeit und Raum, auch Fernreiki genannt, zu arbeiten. Du bekommst 3 Einstimmungen.

1. Seminartag	Samstag:	30.04.2016	von 9:00 bis ca. 14:00 Uhr
2. Seminartag	Samstag:	14.05.2016	von 9:00 bis ca. 14:00 Uhr
3. Seminartag	Samstag:	11.06.2016	von 9:00 bis ca. 14:00 Uhr
4. Seminartag	Samstag:	09.07.2016	von 9:00 bis ca. 14:00 Uhr

Veranstaltungsort:

Jacobistraße 6, 91781 Weißenburg

Seminarleitung:

Barbara Schäller, siehe oben

Teilnehmerzahl:

maximal 6

Kursgebühr und Anmeldung bei Frau Schäller persönlich: ☎ 0 91 41/ 97 65 98, o 01 60 / 94 68 40 25.

# Kursprogramm

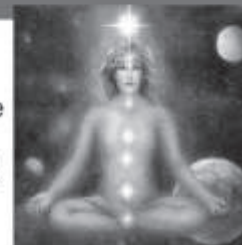
Anmeldung: 0 91 44 / 6 08 99 88  
Bürgerhaus Pleinfeld

## Frühjahr-Sommer 2016

### Erlernen der energetischen Aufrichtung (1 Tag)

Dieses Seminar ist nur nach dem Abschluss des 2. Reiki-Grades möglich.

Durch die Aufrichtung können sich Blockaden auf emotionaler, geistiger und körperlicher Ebene lösen. Die Lebensenergie kann wieder frei fließen, es ist eine Heilung auf allen Ebenen des menschlichen Seins möglich. Körper, Geist und Seele kommen wieder in Einklang. Mit der Aufrichtungsenergie können wir nicht nur den Rücken, die Wirbelsäule, Becken oder Gelenke aufrichten, sondern es wird auch das eigene Leben wieder zurechtgerückt.



1. Seminartag	Samstag:	21.05.2016	von 9:00 bis ca. 14:00 Uhr
2. Seminartag	Samstag:	18.06.2016	von 9:00 bis ca. 14:00 Uhr
3. Seminartag	Samstag:	16.07.2016	von 9:00 bis ca. 14:00 Uhr

Veranstaltungsort: **Jacobistraße 6, 91781 Weißenburg**  
 Seminarleitung: **Barbara Schäller, siehe oben**  
 Teilnehmerzahl: **maximal 6**

Kursgebühr und Anmeldung bei Frau Schäller persönlich: ☎ 0 91 41/ 97 65 98,  
o. 01 60 / 94 68 40 25.

Die Kursgebühren werden am 1. Kurstag bei den Kursleitern eingezahlt. Ihre Anmeldung (auch telefonisch) ist für uns verbindlich. Abmeldungen können bis 14 Tage vor Kursbeginn ohne Kosten getätigt werden. Für Abmeldungen, die später eingehen, müssen die Kursgebühren komplett bezahlt werden, falls kein Ersatz gefunden werden kann. Die Kursgebühren sind auf die angegebene Teilnehmerzahl ausgerichtet. Bei weniger Teilnehmern wird eine Regelung mit dem Kursleiter getroffen. Wenn ein Kurs ausfällt, werden Sie von uns verständigt.

Wenn Sie selbst gerne einen Kurs anbieten möchten oder jemanden kennen, der Interesse hat, dann setzen Sie sich doch einfach mit uns in Verbindung.  
Ansprechpartner ist Frau Petra Efinger, Tel: 0 91 44 / 9 48 96.

### Anmeldung ab sofort

im MGH in Pleinfeld, Kirchplatz, 1 Telefon: 0 91 44 / 6 08 99 88

e-mail: [mg@pleinfeld.de](mailto:mg@pleinfeld.de)

# Kursprogramm

Anmeldung: 0 91 44 / 6 08 99 88  
Bürgerhaus Pleinfeld



## Frühjahr-Sommer 2016

### Vorschau auf den Herbst:

#### Kursangebot von Kathrin Maier

**Die Lehre von der Achtsamkeit** - bringt mehr Gelassenheit und Entspannung  
Neue Gedankenimpulse geben neue Inspiration - unterstützend zur Stressbewältigung

#### Was ist Achtsamkeit?

Achtsamkeit bedeutet, sich dessen bewusst zu werden, was im gegenwärtigen Moment geschieht. Sie wird durch die Kultivierung/das Üben einer inneren Haltung unterstützt, die so weit als möglich frei ist von Wertung und Beurteilung, die mit Freundlichkeit und Offenheit unsere eigene Erfahrung wahrnimmt.

#### Für alle,

- die sich Entschleunigung wünschen
- die sich wieder in der Gegenwart wahrnehmen und nicht mehr vergangenem nachhängen und von der Zukunft getrieben sein wollen.
- die eine neue Draufsicht auf die bisherige Situation wünschen und diese überdenken wollen.
- die Inspiration suchen für den Umgang mit sich selbst und ihren Mitmenschen.

Ziel dieses Kurses ist es durch bewusstes und achtsames Erfahren von Stille und Entspannung die Zusammenhänge und Verbindungen von Körper, Atmung und Gedanken zu erkennen – den Umgang auch mit unangenehmen Situationen und Gefühlen zu lernen. Die Teilnehmer erhalten Tipps und Anregungen Achtsamkeit in den Alltag zu integrieren. Mit Übungen zum Entspannen und zur bewussteren Wahrnehmung. Sowie durch Informationen und Arbeitsblätter zu Stressfaktoren und ihre Gewichtung im Alltag, zur Kommunikation, zu Antreibern usw. wird dies deutlicher.

Durch zahlreiche wissenschaftliche Studien werden die gesundheitsfördernde und stressreduzierende Wirkung der Achtsamkeitspraxis belegt und unterstrichen.

#### Achtsamkeit

- Wirkt gegen hohen Blutdruck
- Verbessert die Konzentration und Kreativität
- Steigert das Selbstwertgefühl
- Stärkt das Immunsystem
- Steigert das persönliche Wohlfühl und gibt Zufriedenheit
- Hilft bei Schlafstörungen
- Dient zur Vorbeugung und Eindämmung von Stresssymptomen und Erschöpfungszuständen

Kathrin Maier, Jg. 1968, Dipl. Betriebswirtin FH, kennt aus eigener beruflicher Erfahrung wie weit sich Stress auf Körper, Geist und die allgemeine Lebensqualität auswirken kann.

Seit 20 Jahren praktiziert sie Yoga. Durch ihre Zusatzausbildungen zum Business-Coach ROBE und zur Yogalehrerin YZN sowie durch Teilnahme an ZEN-Seminaren kann sie sehr gut die Lehre der Achtsamkeit vermitteln und weiß diese unterstützend in den Alltag integrieren.

Dieser Kurs umfasst acht Einheiten je drei Stunden

Samstags 10:00 bis 13:00 Uhr ab 8. Oktober 2016

Kosten 280 Euro (kann eventuell vom Arbeitgeber bezuschusst werden; bitte nachfragen)

Bei Interesse an diesem Kurs wenden Sie sich bitte **vorab** direkt an Frau Maier

[info@yoga-pleinfeld.de](mailto:info@yoga-pleinfeld.de)

M: 0175 59 68 191

# Kursprogramm

Anmeldung: 0 91 44 / 6 08 99 88  
Bürgerhaus Pleinfeld



## Frühjahr-Sommer 2016

### Vorstellung von unserer neuen Kursleitung Frau Gisela Timm



ab Juli 2016 wohnhaft in Heideck

#### Musik ist mein Leben

Die Freude an der Musik, die mich schon mein ganzes Leben begleitet, möchte ich anderen weiter vermitteln. Ich sehe es als meine Aufgabe, andere Menschen dazu anzuleiten und sie immer wieder neu zu motivieren.

Mir ist es ein Anliegen, mich auf meine Interessenten einzustellen und mit ihnen in kleinen Schritten zu ihrer Lieblingsmusik zu gelangen. In den letzten Jahren habe ich viele Erfahrungen in allen Altersgruppen gemacht.



Kinder habe ich ab dem 6. Lebensjahr in Gitarre und Blockflöte, später auch Querflöte unterrichtet.

- Erwachsene erlernten bei mir vor allem das Gitarre spielen als Liedbegleitung in einer Gruppe
- für Senioren biete ich seit Jahren Gruppenkurse mit der Zauberharfe an. Das ist ein zitherähnliches Instrument, welches man ohne Notenkenntnis in kürzester Zeit erlernen kann.
- Für alle Gruppen biete ich preisgünstig Leihinstrumente an
- Vor Kursbeginn kostenlose Schnupperstunde

Frau Timm wird im Herbst/Winterprogramm einen Blockflöten- und Gitarrenkurs für Kinder, sowie einen Gitarrenkurs für Erwachsene anbieten.

Ebenso wird es eine Kursreihe mit der Zauberharfe geben. Dieses Instrument ist vor allem für Senioren geeignet und wird im Rahmen der Abendeinstimmung am Mittwoch, 7. September vorgestellt.

### Vorstellung von unserer neuen Kursleitung Frau Stephanie Größl



Ich wohne in Pleinfeld und ich bin Heilpraktikerin für Psychotherapie und Klangschalentherapeutin. Klangschalen helfen uns dabei einen guten Ausgleich für Körper, Geist und Seele zu finden. Sie lassen uns in einen tiefen Zustand der Entspannung gleiten, in dem wir unsere Ressourcen wieder auffüllen können. Die Entspannungs- und Klangschalenabende sollen dir die Möglichkeit geben für einen Moment aus dem Alltag heraus zu gleiten und in Kontakt mit deiner Seele zu kommen und den Zustand völliger Entspannung zu genießen. Die geführten Reisen oder Mediationen lassen dich vom Alltag Abstand nehmen und durch den Klang der Klangschalen erfährst du einen tief entspannten Zustand. **Ab September 2016 wird Frau Größl geführte Klangschalen-Reisen anbieten.**







## Das Jugendzentrum Pleinfeld bedankt sich bei all seinen Spendern

Wir vom Jugendzentrum Pleinfeld möchten uns hier noch einmal herzlich bedanken für die zahlreichen Geld- und Sachspenden. Dadurch konnten wir anstehende Renovierungsarbeiten durchführen und unsere Räumlichkeiten verschönern. Besonderer Dank geht an die Sparkasse Mittelfranken-Süd Filiale Pleinfeld, Peterwitz & Partner, Edeka Höfler, Wohnorama, die Discothek Soho aus Weißenburg und den zahlreichen Spenden aus privater Hand. Darüber hinaus möchten wir uns bei der SPD Pleinfeld bedanken, die das Projekt "JuZ Pleinfeld - RELOAD it" ins Leben gerufen und die Wiedereröffnung des Jugendtreffs unterstützt hat.

Ebenfalls ein großes Dankeschön gilt unserem Trägerverein Eber-Hart e.V., der uns tatkräftig unterstützt auf unserem Weg. Ohne dessen Hilfe wären viele Fragen offen geblieben und wichtige Ausstattung noch nicht vorhanden. Der erste JuZ Friday für April ist am 08.04 geplant, danach werden wir jeden zweiten Freitag ab 18:00 Uhr öffnen. Für die Zukunft sind auch verschiedene Aktionen geplant, die über unsere Facebookseite "Jugendzentrum Pleinfeld" angekündigt werden. Hier sind neben unseren Veranstaltungen auch aktuelle Infos zum Geschehen rund um das JuZ zu finden. Schaut doch einfach mal vorbei! Wir freuen uns auf euren Besuch.

Euer Team vom Jugendzentrum Pleinfeld.

i.A. Justin Minnameier





- Wasserschadenbeseitigung
- Bautrocknung
- Baubeheizung
- Leckageortung

24 Stunden Notdienst – kostenlose Hotline  
0800 / 8080907

**Wir übernehmen für Sie die Koordination aller Gewerke!**

Wir erstellen Ihnen ein unverbindliches Angebot oder informieren Sie sich auf unserer Homepage: [www.h2-die-trockner.de](http://www.h2-die-trockner.de)

H2 Die Trockner GmbH | Nordring 12 | 91785 Pleinfeld  
Telefon 0 91 44 / 92 30 20 | Telefax 0 91 44 / 92 30 21

Fragen Sie uns - wir beraten Sie individuell!



- |  |   |
|--|---|
| <ul style="list-style-type: none"> <li>• Bepflanzungen</li> <li>• Pflasterarbeiten             <ul style="list-style-type: none"> <li>- Naturstein</li> <li>- Beton</li> </ul> </li> <li>• Teichanlagen</li> <li>• Gartenpflege</li> </ul> | <ul style="list-style-type: none"> <li>• Gehölzschnitt</li> <li>• Trockenmauern</li> <li>• Neu- und Umgestaltungen</li> <li>• Zaunbau</li> <li>• Gartenplanung</li> </ul> |
|--|---|

Tel. 09144 / 92 68 94 • Fax 09144 / 92 64 26

Weingartner Str. 7 • 91785 Pleinfeld-Mischelbach

www.knauer-galabau.de • info@knauergmbh.de

## PROJEKTGRUPPE AM NACHMITTAG IM ABT MAURUS



Die schlaunen Füchse treffen sich dort immer am Dienstagnachmittag.

Diese Projektgruppe besteht seit September 2015 und macht ihrem Namen alle Ehre, da die Kinder sich bisher immer ein Tier-Thema auswählten.

Ein ganz großes Thema, das viel Interesse bei den Mädchen und Jungen auslöste, waren die Dinosaurier. Die Kinder wussten sehr viel über diese ausgestorbenen Tiere und brachten dazu Bücher, Spielzeugtiere, Filme und Ausmalbilder von zu Hause mit. Am Ende des Nachmittags bestimmten wir, meist aus dieser Auswahl, das Teilthema der nächsten Stunde.



In einer Stunde machten wir verschiedene Spiele. Ein Spiel nannte

sich: **„Dino rühr dich nicht vom Fleck“** Ein Kind darf der Dino sein. Alle anderen stehen im Kreis und müssen die Augen schließen. Der Dino schleicht sich um die Kinder herum und stellt sich dann hinter ein Kind. Wer kann es mit geschlossenen Augen feststellen? Da wird das genaue Hinhören gefördert. Wenn ein Kind meint, dass der Dino hinter ihm steht, sagt es folgenden Zauberspruch: **„Dino, rühr dich nicht vom Fleck, Dino, ich lauf ganz schnell weg!“** Danach durfte sich das Kind herumdrehen. Steht der Dino wirklich hinter dem Kind, so darf es sich nicht mehr weiterbewegen und alle anderen wechseln die Plätze. Danach schleicht der Dino weiter. Steht der Dinosaurier nicht hinter dem Kind, muss er sich durch Brüllen melden und das Kind, das sich falsch umgedreht hat, wird zum neuen Dinosaurier. Die Kinder hatten sehr viel Spaß an dem Spiel und wollten gar nicht mehr aufhören.



Zum Abschluss dieses Projektes fuhren wir gemeinsam mit dem Zug an einem Dienstagmorgen nach Eichstätt. Dort angekommen marschierten wir dann zur Burg hoch. Das war ganz schön anstrengend, da es sehr steil hoch ging. Endlich angekommen verschnauften wir und stärkten uns mit einer Brotzeit.

Anschließend wurden wir von einer sehr netten Frau begrüßt, die uns viel über das Leben der Dinosaurier und der Zeit damals erzählte. Sie hatte viel Anschauungsmaterial dabei, das wir auch berühren durften. Danach guckten wir uns dann noch das ganze Museum an, sahen auch viele Aquarien mit wunderschönen Fischen. (Die Fische gefielen den Kindern so gut, dass sie es als nächstes Thema wählten.)

Wir stiegen in der Burg auch eine Wendeltreppe nach oben und hatten einen wunderbaren Ausblick über ganz Eichstätt. Danach stiegen wir noch zum Brunnen und beobachteten wie lange es dauert bis ein Schluck Wasser unten ankam. Am frühen Nachmittag machten wir uns dann auf den Weg wieder Richtung Bahnhof. Diesmal fiel es uns



etwas leichter, da es ja bergab ging.

In Pleinfeld angekommen warteten dann schon die Eltern und freuten sich, ihre Kinder wieder gesund und munter zu sehen und das keines von einem

Dino gefressen worden war. :-)

Herzliche Grüße aus der Kita Abt Maurus

## NEUES AUS DER KITA ST. FRANZISKUS KINDERBIBELWOCHE IN DER KITA ST. FRANZISKUS



Jona und der Wal war das Thema der diesjährigen Kinderbibelwoche, die vom 22.03.

– 04.03. bei uns stattfand. Durch Bilderbücher und Erzählungen erfuhren die Kinder aus dem Leben Jonas. Beeindruckend war dabei vor allem seine Begegnung mit dem Wal.

Festes Ritual während unserer Kinderbibelwoche bildete der gemeinsame Morgenkreis aller Kindergartenkinder in der Halle. Hier wurden täglich neueste Planungen ausge-



tauscht, sowie das **„Lied von Jonas“** gesungen. In den Gruppen entstanden Bilder, gemalt mit Zauberkreide, die oftmals den Wal im Mittelpunkt hatten. Wale wurden gebacken oder mit Tontöpfen gebastelt. Sogar ein bemalter Schuhkarton bot Platz

um **„Jona und den Wal“** zu gestalten. Zum Abschluss unserer Kinderbibelwoche gab es noch eine Andacht, die Herr Kaplan gestaltete.

Die Vorschulkinder bemalten im Vorfeld Leinwände, die die **Erzählung von „Jonas und dem Wal“** begleiteten. Das Vortragen der Fürbitten übernahmen sie ebenfalls. Um dem Ganzen einen festlichen Rahmen zu geben, sangen



wir gemeinsam Lieder und beteten in Worten und Gebärden.



**KOMMEN  
SEHEN  
STAUNEN**

Wegen Umbau  
Di 12. & Mi 13.04.  
geschlossen!

**GROBE NEUERÖFFNUNG  
TAG DER OFFENEN TÜR  
SA, 16.04. VON 10 - 18 UHR**

**ALLES NEU**  
- Kraftgeräte  
- Ausdauerbereich  
- Freihantelbereich

**FITNESS CLUB  
- BROMBACHSEE -**

Beim Sägewerk 2  
91785 Pleinfeld  
Tel 09144/9270733

[www.fitnessclub-brombachsee.de](http://www.fitnessclub-brombachsee.de)

Anmeldegebühr  
statt 179,-€  
nur 29,-€

1 EMS-Training  
statt 24,-€  
jetzt gratis!

## Immobilienbewertung

von bebauten und  
unbebauten Grundstücken



Gutachtenerstellung  
- bei Veräußerungen  
- bei Erbangelegenheiten  
- bei Ehescheidungen

Verkehrswertermittlung  
nach §194 Baugesetzbuch

Bauplanung  
Bauleitung  
Bauabwicklung

**KRESS**

Erich Kress  
Sachverständiger  
Dipl.-Ing. (FH) Bauingenieurwesen

Am Einsiedel 18 · 91785 Pleinfeld  
Telefax 09144.6080-156  
Erich.Kress@t-online.de  
[www.immobilienbewertung-kress.de](http://www.immobilienbewertung-kress.de)

**Telefon 09144.6080-154**

## Haarscharf

Haar- und Nagelstudio



Inh. Nicole Mory  
Obere Torstraße 8  
91785 Pleinfeld

Telefon 09144 / 929 560  
Fax 09144 / 929 561  
[info@haarscharf-pleinfeld.de](mailto:info@haarscharf-pleinfeld.de)

[www.haarscharf-pleinfeld.de](http://www.haarscharf-pleinfeld.de)

Öffnungszeiten: Di - Fr 08.00 h - 12.00 h und 14.00 h - 18.00 h - Sa 08.00 h - 12.00 h

## SERVICETAG

Am Donnerstag, den 14.04.2016  
und den 28.04.2016 von 9.00 Uhr  
bis ca. 12.00 Uhr kümmern wir uns  
im Ihre Hörgeräte und stehen für  
Fragen zur Verfügung. Bitte ver-  
einbaren Sie einen Termin bei:  
„Brille am See“ Tel. 09144-201421  
Wir freuen uns auf Ihr Kommen.

Ihr Hörgeräte  
**Hoffmann & Wudtke Team**




## Bestattungsinstitut GERALD LEEB

„Ihr Bestatter im Fränkischen Seenland“

- Erd- und Feuerbestattungen
- Seebestattungen
- Überführungen · Vorsorge

**Wir begleiten Sie:**  
In den schweren Stunden des  
Abschieds stehen wir Ihnen  
Tag und Nacht sowie an  
Sonn- und Feiertagen zur Seite.



**91785 Pleinfeld, Ginsterweg 2  
Tel. 09144 / 8434**

**91710 Gunzenhausen, Tel. 09831 / 80999**

**91781 Weißenburg, Tel. 09141 / 2064**

**91174 Spalt, Agricolastraße 2  
Tel. 09175 / 908689**

**91166 Georgensgmünd, Tel. 09172 / 8671**

**91154 Roth, Bahnhofstraße 7  
Tel. 09171 / 61200**

Sabine Kilvinger  
Ernährungsberaterin



Ernährungs- und Vitalstoffberatung  
Kurse, Einzelberatung,  
Gewichtsreduktion, Vorträge ...

Naturprodukte höchster Qualität  
Hyaluronsäure, MSM, Chondroitin,  
Glucosamin, Omega 3 und 6, Aloe-Gel,  
Granatapfelsaft, Arginin+ ...

Biologisches Lifting + Naturkosmetik  
(Faltenminderung, dermat. getestet)

Energetische Wirbelsäulenbegradigung  
und geistiges Heilen

Psychologische Beratung und Betreuung

**ERNÄHRUNGSKURS** zum Entgiften, Entschlacken und Abnehmen  
Ich freue mich auf Sie! Tel. 09144/6666

[www.kilvinger.flpg.de](http://www.kilvinger.flpg.de)

## „KNETEN, FORMEN UND NOCH MEHR – WAS GIBT EINE HAND SO ALLES HER?“



Kneten bereitet Kindern große Freude – kein Wunder, denn Knetmasse zieht Kinder magisch an. Das hat sich auch unsere FSJ Praktikantin Sabrina Bender gedacht und unsere Nachmittagskinder damit begeistert. Gemeinsam stellten sie eigene Knetmasse her – und man mag es kaum glauben, es ist wirklich keine große Kunst. Man benötigt dazu nur wenige Zutaten: Mehl, Salz, Wasser und Öl. Mit ein wenig Glitzer wurde unsere Knetmasse noch verfeinert, man könnte sie auch noch mit Lebensmittelfarbe einfärben.



Die Verwendung der Knete im Spiel ist von besonderem pädagogischem Wert. Beim Kneten wird nicht nur die Handmuskulatur, Feinmotorik oder die Geschicklichkeit geschult, die Kinder können sich bei dieser Tätigkeit auch kreativ ausleben. Kneten fördert die taktile Wahrnehmung und hilft, die Hand-Auge Koordination zu schulen, die auch für das spätere Schreiben benötigt wird. Außerdem lernen die Kinder ihre Kraft gezielt einzusetzen und erfahren die verschiedenen Eigenschaften der Modelliermassen wie warm, kalt, hart, weich und grob. Dadurch schulen und verfeinern die Kinder ihren Tastsinn.

Vielleicht haben wir den ein oder anderen neugierig gemacht und Sie probieren es einfach selber einmal aus. Viel Vergnügen dabei wünscht der Kindergarten St. Marien.

## NEUWAHLEN BEI DER WALDGENOSSENSCHAFT MISCHELBACH

Bei der Jahreshauptversammlung der Waldgenossenschaft Mischelbach wurde Alfons Bräunlein nach 23 jähriger Tätigkeit als erster Vorstand verabschiedet. Zum Dank bekam er von den Waldgenossen ein Holzfällerbeil mit Gravur überreicht. Zuvor hielt Alfons Bräunlein letztmals den Rechenschaftsbericht und dankte der Vorstandschaft für die stets gute Zusammenarbeit. Inge Dorschner, 2. Bürgermeisterin von Pleinfeld, sprach seitens der Gemeinde, für das Kümmern des Waldes, Dank aus und übernahm anschließend die Wahlleitung für die anstehenden Neuwahlen.

Gewählt wurden Michael Kittsteiner als Vorsitzender und Franz-Josef Horrer als Stellvertreter. Die weiteren Vorstandschaftsmitglieder sind Hermann Wechsler, Georg Knerlein, Reinhold Egerer, Thomas Halmheu und Andreas Egerer. Ortssprecherin Hannelore Wechsler dankte für die

zügige Abwicklung der Wahl und gratulierte der neuen Vorstandschaft.

Bildinformation: von links Hermann Wechsler, Alfons Bräunlein, Michael Kittsteiner, Inge Dorschner, Georg Knerlein, Andreas Egerer, Franz-Josef Horrer, Thomas Halmheu, Reinhold Egerer und Hannelore Wechsler



## „OHNE HELFER GEHT NICHTS“



Wenn am 17. und 18. September 2016 der NIFCO KTW SEENLANDMARATHON in die sechste Runde geht, werden nicht nur über 2.000 Teilnehmer ihre Laufschuhe schnüren und bis zu 10.000 Fans zum Zuschauen und Anfeuern kommen, sondern vor allem auch über 400 freiwillige Helfer aktiv mit anpacken. Ohne fleißige Unterstützer geht nichts rund um das große Veranstaltungswochenende in Pleinfeld.

„Die Meldezahlen nach dem Winter sehen vielversprechend aus und mit dem neuen Titelsponsor sowie den seit Jahren treuen Sponsoren und Partnern gehen wir gestärkt in die nächste Runde. Doch entscheidend ist vor allem die Unterstützung der vielen Helfer aus Pleinfeld und Umgebung.“, betont Stephanie Pummer aus dem ORGATEAM.

Über 400 Helfer bereiten beispielsweise die Startersets vor, sichern die Strecken ab oder kümmern sich um die Verpflegung der Sportler. Zahlreiche Gruppen und Einzelhelfer sind zum Teil schon seit der Premiere 2011 dabei. Die meisten werden den Termin am 17./18. September 2016 längst im Kalender stehen haben.

### TEAM-Fest am 28. Oktober 2016

Alle Helfer der Vorjahre werden in den nächsten Wochen benachrichtigt, um die Helferlisten zu füllen. Wer gerne noch eine Aufgabe übernehmen möchte, kann sich beim ORGATEAM ([info@seenlandmarathon.de](mailto:info@seenlandmarathon.de)) oder bei einem der beteiligten Pleinfelder Vereine melden. Neben jeder Menge Spaß, Unterhaltung und dem „Mittendrin-Statt-Nur-Dabei“-Feeling erhalten alle freiwilligen Helfer ein TEAM-Shirt, Verpflegung und eine Einladung zum großartigen TEAM-Fest in der Pflugschmühle. Den diesjährigen Termin am 28. Oktober 2016 dürfen sich die Helfer ebenfalls schon im Kalender



(Fortsetzung auf Seite 47)

# Danner

## SONNENSCHUTZ

An der Andreaskirche  
Weißenburg, Tel.: 09141/84686



Rollladen, Markisen  
Fliegengitter,  
Kellerschachtabdeckungen  
Reparaturen



## Brand- & Wasserschadensanierung

Ingenieurbüro  
**Tobias Ritzer GmbH**  
Niederlassung Weißenburg  
Jahnstraße 31A  
91781 Weißenburg

Ingenieurbüro

**Tobias Ritzer**  
GmbH

messen  
orten  
trocknen  
beheizen  
sanieren



Tel: 09141 – 99 53 317

<http://www.wasserschaden-leckortung.de>  
[weissenburg@wasserschaden-leckortung.de](mailto:weissenburg@wasserschaden-leckortung.de)

Planen, gestalten und bauen mit Metall

# Wegerer

metallbau ■ spenglerei

Für Ihr  
schönes  
Zuhause



09144/94923

[www.wegerer-stirn.de](http://www.wegerer-stirn.de)

[info@wegerer-stirn.de](mailto:info@wegerer-stirn.de)

(Fortsetzung von Seite 45)  
eintragen.

### Botschafter gesucht

Traditionell stehen die Frühjahrsmonate im Zeichen der **Bewerbung**. Das **ORGATEAM** und einige „Botschafter“ sind viel unterwegs – immer ausgestattet mit Flyern und Infos – auf den Veranstaltungen in der Region sowie Laufevents und Messen in Nah und Fern. „Wer uns dabei unterstützen möchte, ‚sein‘ Heimrennen noch bekannter zu machen, kann sich einfach kurz melden.“

Alle Kontaktdaten und aktuellen Informationen sind auf der Internetseite [www.seenlandmarathon.de](http://www.seenlandmarathon.de) zu finden.

## DJK PLEINFELD BIETET LAUF10!-TREFF AN



Wer seine müden Knochen wieder einmal richtig in Schwung bringen will, für den bietet die Aktion Lauf10! die beste Gelegenheit, gute Vorsätze in die Tat umzusetzen. Das Laufprojekt der Abendschau im Bayerischen Fernsehen, dem Bayerischen Leichtathletik-Verband sowie der TU München startet am Montag, 25. April 2016.

### 10 Kilometer in 10 Wochen

Ziel des Trainingsprogramms ist es, einen Zehnkilometerlauf absolvieren zu können. Dabei steht nicht eine zu erreichende Zeit im Blickpunkt, sondern die Steigerung der eigenen Fitness. Offizieller Auftakt von Lauf10! ist der 25. April 2016. Ab diesem Termin steigern die Teilnehmer in besagten zehn Wochen ihre Ausdauer. Wer zum Abschluss der Trainingszeit Lust hat, seine neu erarbeitete Sportlichkeit mit vielen anderen Teilnehmern gemeinsam zu genießen, kann sich am Freitag, 8. Juli 2016 am Abschlusslauf in Wolnzach beteiligen, von dem die Abendschau übrigens live berichtet.

### Im Team macht Sport einfach mehr Spaß und das Durchhalten fällt oft leichter!

Deshalb bietet die DJK Pleinfeld heuer das Training der Lauf10! Aktion (natürlich auch für Nichtmitglieder) unter fachkundiger Leitung an. Ob Anfänger oder Wiedereinsteiger – wir treffen uns zu einem **Infogespräch am 15. April 2016 um 16.30 Uhr** in der Grundschule Pleinfeld.

Euer DJK Team

## NEUE ELTERN-KIND-GRUPPE

Eine neue Eltern-Kind-Gruppe startet ab dem 14. April am Donnerstagvormittag um 9:30 in dem Katholischen Pfarrheim Kolping-Haus.

Hierzu sind besonders Eltern mit ihren Babys zwischen vier bis ca. 12 Monate herzlich eingeladen. Das Treffen bietet für Kinder und Eltern Möglichkeit gemeinsame Erfahrungen zu machen und sich auszutauschen.

Nähere Informationen bei Frau Michaela Krach 09144/927152 oder Frau Karolina Wagner 09144/9246974.



## MGV LIEDERKRANZ 1899 PLEINFELD

### DER MÄNNERGESANGVEREIN IM AUFWIND

Die Pleinfelder Sänger haben sich im Herbst letzten Jahres neue Bekleidung zugelegt. Jeder aktive Sänger wurde mit einem neuen Jackett und Vereins-Emblem ausgestattet. Die Vereinsjacke wurde beim Bekleidungshaus Gutmann in Weißenburg gekauft. Durch den Zugang von einigen neuen Sängern wurde dieser Schritt notwendig. Die bisherige Vereinsjacke war nicht mehr zeitgemäß.

Die Spenden der Sparkasse Mittelfranken Süd, der Gemeinde Pleinfeld sowie vom Vereinswirt Josef Buckl waren eine gute Unterstützung für die Vereinskasse. Jeder aktive Sänger war auch bereit, diese Anschaffung durch eine persönliche Spende zu unterstützen. Der Männergesangsverein möchte sich bei allen Spendern recht herzlich bedanken.

Für dieses Jahr sind bereits einige Auftritte geplant bzw. fest zugesagt. Jeder, der Spaß am Gesang hat, ist uns herzlich willkommen. Jeden Dienstag Abend finden im Vereinslokal Buckl die Gesangsproben statt.



Unser Bild zeigt die Sänger in der neuen Vereinskleidung.

# Wir bauen Ihr Bad komplett

Sanitär / Fliesen / Elektro / Maler / Fenster / Maurer bis hin zur Heizung



Hauptsitz

Pleinfeld:

Mory GmbH & Co. KG

Nordring 8

91785 Pleinfeld

Telefon: 0 91 44 - 92 94 0

www.mory-haustechnik.de



Niederlassung

Nürnberg:

MS Bäder & Wärme

Wolkersdorfer Hauptstraße 25/25a

91126 Schwabach

Telefon: 0911 - 242 678 50

www.bad-heizung.biz

Niederlassung

Treuchtlingen:

Mory GmbH & Co. KG

Industriestraße 4

91757 Treuchtlingen

Telefon: 0 91 42 - 85 41

www.mory-haustechnik.de

**Solarstrom  
Solarwärme**

**Bäder - Wärme**

**Elektrotechnik  
Großgeräte**

**Schaden  
DIENST 24  
Nürnberg**



KANINCHENZUCHTVEREIN B 512 PLEINFELD E. V.
--

## VERSAMMLUNGEN UND VERANSTALTUNGEN 2016

11. März	Monatsversammlung	Vereinsheim	19.30 Uhr
13. März	Kreisversammlung	Nennslingen Ritterstuben	14.00 Uhr
28. März	Ostereiersuche	Vereinsheim	13.30 Uhr
08. April	Monatsversammlung	Vereinsheim	19.30 Uhr
10. April	Bezirksversammlung	Offenhausen, Gasthaus Hupfer	9.00 Uhr
06. Mai	Monatsversammlung	Vereinsheim	19.30 Uhr
11. Mai	Gartenpächterversammlung	Vereinsheim	19.00 Uhr
28. Mai	Stallschau	Vereinsheim	13.30 Uhr
10. Juni	Monatsversammlung	Vereinsheim	19.30 Uhr
18. Juni	Kreis-Jugend Sommerrodelbahn und Grillfest in unserem Vereinsheim (Ersatztermin bei Schlechtwetter:02. 07.)		
26. Juni	Bezirkszüchterschulung in Brunn bei Emskirchen		9.00 Uhr
10. Juli	Tag der offenen Gartentür in unseren Heimgärten		
15. Juli	Monatsversammlung	Vereinsheim	19.30 Uhr
17. Juli	Kreiszüchterschulung im Vereinsheim B 512 Pleinfeld		9.00 Uhr
09. Sept.	Monatsversammlung	Vereinsheim	19.30 Uhr
05. Okt.	Gartenpächterversammlung	Vereinsheim	19.00 Uhr
14. Okt.	Monatsversammlung	Vereinsheim	19.30 Uhr
16. Okt.	KV – Herbstversammlung im Vh B 519 Treuchtlingen		14.00 Uhr
<b>29./30. Okt.</b>	<b>Lokalschau</b>	<b>Vereinsheim / Ausstellungshalle</b>	
30. Okt.	Kreisjugendversammlung in unserem Vereinsheim		9.30 Uhr
11. Nov.	Monatsversammlung	Vereinsheim	19.30 Uhr
<b>26./27. Nov.</b>	<b>Kreisschau</b>	<b>Vereinsheim B 519 Treuchtlingen</b>	
<b>04. Dez.</b>	<b>Weihnachtsfeier</b>	<b>Vereinslokal „Buckl“</b>	<b>14.30 Uhr</b>
09. Dez.	Monatsversammlung	Vereinsheim	19.30 Uhr
<b>17./18. Dez.</b>	<b>Bayernschau Straubing, Messehallen am Hagen</b>		

### Vorschau 2017

<b>18. Febr.</b>	<b>Mitgliederversammlung</b>	<b>Vereinslokal „Buckl“</b>	<b>19.30 Uhr</b>
------------------	------------------------------	-----------------------------	------------------

# See & Mehr

Geschenke für Groß und Klein

## 11. Töpfer-Gartenausstellung

Samstag 23. April 2016

Von 10:00 – 19:00 Uhr

*in Heideck*



Im Garten der Familie Richard & Marion Pfaller  
Westenstraße – Nähe Stadthalle (dort auch Parkmöglichkeiten)

See & Mehr, Mühlstr. 3, 91785 Pleinfeld, Tel.: 09144-926592

[www.see-mehr.jimdo.com](http://www.see-mehr.jimdo.com)



### Kranken-Zusatzversicherung

Die private Aufwertung  
Ihrer »Gesetzlichen«

Die Kranken-Zusatzversicherungen der HUK-COBURG schließen die Lücken der gesetzlichen Krankenkassen.

- erstklassige Leistungen für Zahnersatz, Chefarztbehandlung, Brillen, Heilpraktiker

- günstige Beiträge

Jetzt informieren!

#### Vertrauensmann

**Jürgen Rauscher**

Versicherungsfachmann

Tel. 09144 434348

Handy 0152 53364916

[juergen.rauscher@HUKvm.de](mailto:juergen.rauscher@HUKvm.de)

Am Einsiedel 19

91785 Pleinfeld

Termin nach Vereinbarung



**HUK-COBURG**

Aus Tradition günstig

# Kursprogramm



Gruppe	Ort	Tag	Zeitpunkt	Übungsleiter	Telefon
Buben und Mädchen Vorschule und 1.Klasse	Grundschule	Montag	14.30 bis 15.30	Cornelia Hörl, Birgit u. Laura Baensch	8193
Eltern und Kind	Grundschule	Montag	15.30 bis 16.30	Cornelia Hörl	8193
Seniorengymnastik	Grundschule	Montag	18.00 bis 19.00	Else Bräunlein	1800
Damengymnastik	Grundschule	Montag	19.00 bis 20.00	Ursula Kröppel	6122
Aerobic	Mittelschule	Montag	19.00 bis 20.00	Anke Treiber, Rita Krützen	8552
Nordic Walking	Treffpunkt Mittelschule	Dienstag	9.00 bis 10.30	Claudia Träger, Ute Kiehnlein, Ines Leidel	6271
Eltern und Kind	Grundschule	Dienstag	16.00 bis 17.30	Gisela Wachter, Anja Wieland, Eva Hefeke	6080190
Kinderturnen 1 - 4 Klasse	Grundschule	Dienstag	17.30 bis 18.30	Marion Pöppel, Claudia Zimmerer, Monika Kress	1827
Zirkeltraining*	Grundschule	Dienstag	18.30 bis 20.00	Ute Kiehnlein	6262
Präventionssport	Grundschule	Dienstag	20.00 bis 21.00	Claudia Träger	6271
Tanzen und Turnen ab 5. Klasse	Grundschule	Mittwoch	16.00 bis 17.00	Maria Pschörner, Michaela Gangl, Cindy Saunders	6771 / 8376
Entspannung und Übungen nach Qi Gong	Kath. Pfarrheim Saal	Mittwoch	18.30 bis 20.00	Rudi Langer	1292
Step-Aerobic	Grundschule	Donnerstag	19.00 bis 20.00	Anke Treiber, Daniela Gruber	924876
Schwimmtraining für Jugendliche*	Hallenbad WUG	Donnerstag	19.15 bis 20.00	Ute Kiehnlein	6262
Schwimmtraining für Erwachsene*	Hallenbad WUG	Donnerstag	20.00 bis 21.00	Ute Kiehnlein	6262
Lauftreff	Treffpunkt Grundschule	Freitag	18.00 bis 19.00	Ute Kiehnlein	6262
Radfahren für Triathlon / Spinning	nach Absprache			Ute Kiehnlein	6262
Stand: Schuljahr 2015 / 2016	*Diese Gruppen finden nicht von Mai bis Mitte September statt!				09.03.2016

Während der Ferien Sportstunden nach Absprache

Infos unter "[www.DJK-Pleinfeld.de](http://www.DJK-Pleinfeld.de)"

+++ Ihre DLRG OV Pleinfeld e. V. informiert +++

## Schwimmtraining

Jeden **Mittwoch** (nicht an Feiertagen und in den Schulferien)  
in der **Mogetissa-Therme Weißenburg** (An der Hagenau 22b,  
Weißenburg)

### Trainingszeiten:

Bambini	18:15 - 19:00 Uhr
Kinder	18:30 - 19:30 Uhr
Jugendliche	19:00 - 20:00 Uhr
Erwachsene	20:00 - 21:00 Uhr

Treffen ist zu o.g. Zeiten an der Schwimmbahn!  
Der Eintrittspreis ist selbst zu entrichten - Zuzahlung nach Trainingsteilnahme durch Punkteheft.  
Natürlich sind bis 20:00 Uhr noch die Trainer anwesend und helfen bei Problemen.

### Ansprechpartner:

**Markus Schuster** Tel: **0151-58227523**

Infos: [www.pleinfeld.dlrg-jugend.de](http://www.pleinfeld.dlrg-jugend.de)

## Aktuelle Termine

08.04.2016	20:00 Uhr	Monatl. Stammtisch (Gasthaus Blauer Bock)
15.04.2016	19:00 Uhr	AED-Auffrischungslehrgang **
16.04.2016		Start der Wachsaison am Großen Brombachsee
23.04.2016		Teilnahme an den Bezirksmeisterschaften
<b>30.04.2016</b>	<b>8:30 Uhr</b>	<b>Erste-Hilfe Lehrgang**</b> (Führerscheinanwärter aller Klassen, Anwärter für das Deutsche Rettungsschwimmabzeichen, Voraussetzung für weitere Lehrgänge Sport/ Schule/ Verein)
13.05.2016	20:00 Uhr	Monatl. Stammtisch (Wache Ramsberg)

\*\* Anmeldung zu den Lehrgängen online unter [www.pleinfeld.dlrg.de](http://www.pleinfeld.dlrg.de) dann oben auf „Lehrgänge“ klicken:

**Albert + Schneider Bau GmbH**  
*Flexibel muss man sein!*  
**Das A+S am Bau!**

**Meisterbetrieb**

- Planung
- Pflasterarbeiten
- Wohnungsbau
- Renovierungsarbeiten
- Putzarbeiten
- Baustoffe
- Estricharbeiten
- Gerüstbau

Telefon 0 91 44 / 92 76 05  
 Fax 0 91 44 / 92 78 62  
 E-Mail: [info@das-AS-amBau.de](mailto:info@das-AS-amBau.de)  
[www.das-AS-amBau.de](http://www.das-AS-amBau.de)

**Albert + Schneider Bau GmbH**  
 Sandstraße 3 · 91785 Pleinfeld

**Planungsbüro Albert**  
 Hochbau - Energieberatung - Visualisierung

Entwurf | Bauantrag | Werkplanung  
 Bauleitung | Energiepass | Umbau  
 Brandschutz | Industriebau | Neubau  
 Öffentlicher Bau | Denkmalschutz  
 Ausschreibung | Objektüberwachung  
 Gartenplanung | Dokumentation  
 Beratung | Sanierung | Visualisierung

Marktplatz 2  
 91785 Pleinfeld  
 Tel. 09144-200  
 Fax: 09144-305  
[info@planungsbuero-albert.de](mailto:info@planungsbuero-albert.de)  
[www.planungsbuero-albert.de](http://www.planungsbuero-albert.de)

**Bequem ist einfach.**

Wenn das Konto zu den Bedürfnissen von heute passt. Das Sparkassen-Girokonto mit der Sparkassen-App.

Testen Sie jetzt unsere ausgezeichnete Finanz-App.

[spkmlfrs.de](http://spkmlfrs.de)

Wenn's um Geld geht

...Qualität seit 1992!

**TREND DESIGN**

werbetechnik | foliendesign | schutzfolien

Autofolierung-Mattfolien | jetzt Metallic | Sonnenschutzfolien | Digitaldruck

Glasdekorfolien | ...mit Konturschnitt... oder Digitaldruck

Dieselstraße 3  
 D-91785 Pleinfeld  
 Tel. +49 9144 1780  
[www.trenddesign-team.de](http://www.trenddesign-team.de)

Sonntag, 10. April 2016 – 18.00 Uhr  
Evangelische Kirche Pleinfeld

# HAPPY WENN GOTT UND WELT HOUR SICH BEGEGNEN

Geistliche und weltliche Chormusik mit  
**Cantamus**

Leitung: Susanne Schrage

Eintritt frei. Spenden sind willkommen.



## Schnupperstunde

Hast du Lust auf Turnen, Tanzen und Spielen?

Du bist in der 4.Klasse oder älter?

Dann bist du genau richtig bei uns!

Wir sind eine tolle, aufgeschlossene Gruppe, die sich auf dich freuen würde!

Wir trainieren jeden Mittwoch von 16 bis 17 Uhr in der Grundschulturnhalle!

Also, komm doch einfach mal vorbei!

Wir freuen uns auf Dich!  
Die Mädels der Jugendtanzgruppe der DJK!

Kontakt: [info@djk-pleinfeld.de](mailto:info@djk-pleinfeld.de)

## BÜCHEREI PLEINFELD

Zu folgenden Öffnungszeiten können Sie das Angebot der Bücherei nutzen:

Dienstag und Donnerstag: 15:00 - 19:00 Uhr sowie

Mittwoch und Sonntag: 09:30 - 11:30 Uhr

Jeder Interessent benötigt für eine Ausleihe einen computerlesbaren Büchereiausweis. Dafür ist eine einmalige Gebühr von

**1,50 EUR für Kinder**

**2,50 EUR für Erwachsene**

zu entrichten.

Die jährliche Benutzungspauschale beträgt

**1,50 EUR für Kinder**

**3,00 EUR für Erwachsene**

Ansonsten ist die Ausleihe kostenlos!

Sie finden unsere Einrichtung am Kirchenplatz 1, neben der Kath. Kirche und in der Nachbarschaft zum Bürgerhaus oder auch im Internet unter [www.buecherei-pleinfeld.de](http://www.buecherei-pleinfeld.de)

## MEDIENSUCHE ONLINE

Egal ob von zu Hause, vom Arbeitsplatz, von der Schule oder vom Internet-Café aus, unsere neue Mediensuche online ermöglicht es Ihnen, schnell und unabhängig von den Öffnungszeiten im Medienbestand der Gemeindebücherei zu recherchieren. [www.pleinfeld.eu/markt-pleinfeld/gesellschaft-bildungssoziales/buecherei](http://www.pleinfeld.eu/markt-pleinfeld/gesellschaft-bildungssoziales/buecherei) - „Hier geht's zur Mediensuche online“

Auf Ihren Besuch freut sich das Bücherei-Team!



## WAS IST LOS IN PLEINFELD?

Datum, Uhrzeit	Veranstaltung	Was tut sich?	Wo findet es statt?
jeden Mittwoch 08:00–13:00 Uhr	Wochenmarkt		Pleinfeld, Parkplatz Brückenstraße
Fr., 01.04.2016 um 20:00 Uhr	Sternenbeobachtung	Beobachtung von Sternen und Planeten durch Teleskope. Info unter <a href="http://www.sternenfreunde-brombachsee.de">www.sternenfreunde-brombachsee.de</a>	Ramsberg am Brombachsee, Sternwarte
Fr., 01.04.2016 ab 18:00 Uhr	1001 Nacht „Franken meets Orient“	Der Sonnenhof verwandelt sich an diesem Abend in ein Märchen aus 1001 Nacht, im entsprechenden Ambiente genießen Sie orientalische Köstlichkeiten, Tänze und Musik	Pleinfeld, Hotel Sonnenhof
So., 03.04.2016 09:30–12:30 Uhr	Sonntagsbrunch	Nähere Infos unter <a href="http://www.ms-brombachsee.com">www.ms-brombachsee.com</a> oder unter Tel.: 09144 927050	Ramsberg am Brombachsee, MS Brombachsee
Fr., 08.04.2016 um 20:00 Uhr	Sternenbeobachtung	Beobachtung von Sternen und Planeten durch Teleskope. Info unter <a href="http://www.sternenfreunde-brombachsee.de">www.sternenfreunde-brombachsee.de</a>	Ramsberg am Brombachsee, Sternwarte
Sa., 09.04.2016 08:30–17:00 Uhr	Braukurs	Brauen Sie Ihr eigenes Bier mit unserer erfahrenen Braumeisterin in der hoteleigenen kleinsten Ökobrauerei der Welt.	Pleinfeld, Hotel Sonnenhof
So., 10.04.2016 um 15:00 Uhr	Heilsame und essbare Wildpflanzen im Rhythmus der Jahreszeiten	Diese Kräuterwanderung soll all jene ansprechen, die sich wieder mehr mit den Schätzen der Natur beschäftigen möchten.	Dorsbrunn, Ortmitte am Kräutergärtla
Mo., 11.04.2016 um 20:15 Uhr	Jahreshauptversammlung	Jahreshauptversammlung der DJK Pleinfeld	Pleinfeld, Kath. Pfarrheim
Fr., 15.04.2016 um 20:00 Uhr	Sternenbeobachtung	Beobachtung von Sternen und Planeten durch Teleskope. Info unter <a href="http://www.sternenfreunde-brombachsee.de">www.sternenfreunde-brombachsee.de</a>	Ramsberg am Brombachsee, Sternwarte

## WAS IST LOS IN PLEINFELD?

Datum, Uhrzeit	Veranstaltung	Was tut sich?	Wo findet es statt?
Fr., 15.04.2016 ab 19:30 Uhr	Ü30 Disco Party—Rock the Boat	Nähere Infos unter <a href="http://www.ms-brombachsee.com">www.ms-brombachsee.com</a> oder unter Tel.: 09144 927050	Ramsberg, MS Brombachsee
Fr., 22.04.2016 um 20:00 Uhr	Sternenbeobachtung	Beobachtung von Sternen und Planeten durch Teleskope. Info unter <a href="http://www.sternenfreund-brombachsee.de">www.sternenfreund-brombachsee.de</a>	Ramsberg am Brombachsee, Sternwarte
Sa., 23.04.2016 ab 18:00 Uhr	Magische Momente Brombachsee	Laser. Kultur. Kulinarik	Allmannsdorf Ramsberg am Brombachsee
Sa., 23.04.2016 So., 24.04.2016 15:00—17:00 Uhr	Museumswochenende	mit Schnupperführung um 15:00 Uhr (im Ein- trittspreis enthalten)	Pleinfeld, Heimat- und Brauereimuseum
So., 24.04.2016 08:00—17:00 Uhr	Trödelmarkt	Standspende: freiwillige Gebühr	Pleinfeld, Volksfestplatz
So., 24.04.2016 09:00—12:30 Uhr	Sonntagsbrunch	Nähere Infos unter <a href="http://www.ms-brombachsee.com">www.ms-brombachsee.com</a> oder unter Tel.: 09144 927050	Ramsberg am Brombachsee, MS Brombachsee
Fr., 29.04.2016 um 20:00 Uhr	Sternenbeobachtung	Beobachtung von Sternen und Planeten durch Teleskope. Info unter <a href="http://www.sternenfreund-brombachsee.de">www.sternenfreund-brombachsee.de</a>	Ramsberg am Brombachsee, Sternwarte
Sa., 30.04.2016 ab 18:00 Uhr	Tanz in den Mai	Wir laden in unserem Biergarten in der Wallbur- ginsnacht zum „Tanz in den Mai“ ein, mit Livemu- sik, bayerischer Folklore und Grillspezialitäten. Den Winter vertreiben wir endgültig mit einem großen Wallburgisfeuer.	Pleinfeld, Hotel Sonnenhof

### Impressum

Der Markt Pleinfeld bedankt sich bei allen Inserenten in der Bürger-Info. Kaufen Sie bei unseren Firmen. Sie tragen mit Ihrem Einkauf dazu bei Arbeits-  
plätze und Ausbildungsplätze, sowie ein reichhaltiges Produkt- und Dienstleistungsangebot in der Gemeinde zu erhalten und zu schaffen.

Die Pleinfelder Bürger-Info erscheint jeweils am Monatsanfang und wird kostenlos an alle Haushalte der Gemeinde Pleinfeld verteilt.

Auflage: 3.500 Stück. Der Markt Pleinfeld behält sich vor, unverlangt eingesandte Manuskripte zu kürzen.

Herausgeber: Markt Pleinfeld, Marktplatz 11, 91785 Pleinfeld Telefon (0 91 44) 92 00-0 – Fax (0 91 44) 92 00-50, [www.pleinfeld.de](http://www.pleinfeld.de), E-Mail: [mail@pleinfeld.de](mailto:mail@pleinfeld.de)

Verantwortlich im Sinne des Pressegesetzes: 1. Bürgermeister des Marktes Pleinfeld Markus Dirsch, Marktplatz 11, 91785 Pleinfeld

## DEFIBRILLATOREN IN PLEINFELD

<u>Immer zugänglich:</u>	Sparkasse Pleinfeld, Leichenhaus Allmannsdorf
<u>Während Öffnungszeiten:</u>	Bürgerhaus, Gemeindewerke, Brombachsee Mittelschule, Firma Gore, MS Brombachsee
<u>Bei Besetzung:</u>	BRK Bereitschaft, FFW Pleinfeld, DLRG Station Ramsberg, Wasserwachtstation Allmannsdorf

## WICHTIGE TELEFONNUMMERN

GEMEINDE		NOTRUF	
Gemeindeverwaltung	92 00 - 0 / Fax - 50	Polizei - Notruf	<b>110</b>
Gemeindewerke	Netz 92 00 - 81	Polizeiinspektion Weißenburg	09141 / 86 87 - 0
STÖRUNGSNUMMERN		Feuerwehr - Notruf	} <b>112</b>
Wasser	60 89 98 1	BRK Rettungsdienst, 1. Hilfe - Notruf	
Strom	60 89 98 2	Klinikum Altmühlfranken, Weißenburg	09141 / 903 - 0
Strom (Ortsteile)	01802 / 71 35 38	Klinikum Altmühlfranken, Gunzenhausen	09831 / 52 - 0
Gas (N-ERGIE)	01802 / 71 36 00	Gesundheitszentrum Treuchtlingen	09142 / 801 - 0
Kläranlage Brombachsee	573	Der ärztliche Bereitschaftsdienst ist außerhalb der normalen Sprechstundenzeiten für Sie telefonisch erreichbar - bundesweit unter einer einheitlichen Rufnummer: <b>116 117</b>	
ZV Pfaffenberggruppe	60 89 98 1		
ZV Pfaffenberggruppe, Wasserwerk	63 67		
		PFLEGE / THERAPIE / MASSAGE	
ZV Rezattalgruppe	09172 / 84 80	Caritas Sozialstation	69 90
ZV Schloßberggruppe	09177 / 4 94 00	Seniorenhof Pleinfeld	96 10 - 0
WEITERE EINRICHTUNGEN			
Kultur- und Touristinformation	92 00 -70	Amb. Alten- und Krankenpflege Conrad	92 77 40
Mehrgenerationenhaus	60 89 98 8	Praxis für Ergotherapie, Weißlein	24 69 94
Helfernetz Pleinfeld	60 89 98 7	Praxis für Krankengymnastik und <b>Massage „Physiotherapie Reißinger“</b>	61 78
Freibad	92 72 56	Heilpraktiker für heilkundliche Psychotherapie, Johannes Kunder	92 78 88
Bücherei	92 75 14	Konstanze Bochmann (Logopädin)	92 79 84
PRAKTISCHE ÄRZTE		Frank Witter, Physiotherapeut	60 80 25
Dr. Hirschmann und Dr. Müller <small>Allgemeinmediziner</small>	234	Pich (Massage, Krankengymnastik, Physiotherapie)	62 92
M. Josef Mahfuz <small>Hausärztlicher Internist</small>	62 00	Med. Fußpflege Wittmann	92 65 11
Dr. Meyer <small>Praktischer Arzt</small>	69 54	Sunyfitnesspoint - Rehasport Pleinfeld	92 67 92
ZAHNÄRZTE		Fitnessclub Brombachsee—Rehasport	92 43 02
Dr. Adriane Dolch <small>Behandlungsschwerpunkte: Kinder- und Jugendzahnheilkunde</small>	16 30	KIRCHEN	
Dres. Kohler/Kohler/Dr. SchmidtKonz	16 30	Kath. Pfarramt Pleinfeld	321
Dr. Peter Wünsche	328	Evang.-Luth. Pfarramt Pleinfeld	84 52
Ursula Korojan	92 72 20	KINDERGÄRTEN	
APOTHEKE		Abt - Maurus	84 93
Alte Post Apotheke	94 11 1	St. Franziskus	381
TIERÄRZTE		Dorsbrunn	496
Dr. Aurelia Leitmeier (Kleintiere)	61 62	Stirn	6123
		SCHULEN	
Dres. Leitmeier / Nüßlein (Großtiere)	298	Grundschule Pleinfeld	92 70 3 - 0
		Brombachsee-Mittelschule	92 97 - 0