

# Bürger-Info

Amtsblatt des Marktes Pleinfeld

07  
2020



Auflage: 3.500 Stück • Juli 2020



**Öffnung und Baderegeln  
Waldfreibad**    Seiten 8 - 14

**Seenland-Retter wieder  
im Einsatz**    Seite 17

**Lieblingsorte in Pleinfeld  
gesucht**    Seite 25

**INHALT:**

Amtliches	ab S. 2
Kultur- und Touristinformation	ab S. 22
Bücherei	S. 27
Bürger- und Mehrgenerationenhaus	ab S. 29
Aus den Kindergärten	ab S. 33
Notfallnummern	S. 39

**RATHAUS BIS AUF WEITERES GESCHLOSSEN!****TELEFONISCH ERREICHBAR**

Montag – Freitag 08:00 – 12:00 Uhr

**NÄCHSTE AUSGABE**

Die nächste Ausgabe erscheint Ende Juli 2020. Redaktionsschluss für diese Ausgabe ist der **10.07.2020!**

Ihre Beiträge können Sie entweder per E-Mail an [buergerinfo@pleinfeld.de](mailto:buergerinfo@pleinfeld.de) senden oder digital auf CD oder Stick im Bürger- und Mehrgenerationenhaus bei Frau Alexandra Werner abgeben.

**IMPRESSUM**

Der Markt Pleinfeld bedankt sich bei allen Inserenten in der Bürger-Info. Kaufen Sie bei unseren Firmen. Sie tragen mit Ihrem Einkauf dazu bei, Arbeitsplätze und Ausbildungsplätze, sowie ein reichhaltiges Produkt- und Dienstleistungsangebot in der Gemeinde zu erhalten und zu schaffen.

Die Pleinfelder Bürger-Info erscheint jeweils am Monatsanfang und wird kostenlos an alle Haushalte der Gemeinde Pleinfeld verteilt.

Auflage: 3.500 Stück.

Der Markt Pleinfeld behält sich vor, unverlangt eingesandte Manuskripte zu kürzen.

Herausgeber: Markt Pleinfeld, Marktplatz 11, 91785 Pleinfeld, Telefon (0 91 44) 92 00-0 – Fax (0 91 44) 92 00-50, [www.pleinfeld.de](http://www.pleinfeld.de), E-Mail: [mail@pleinfeld.de](mailto:mail@pleinfeld.de)

Verantwortlich im Sinne des Pressegesetzes:

1. Bürgermeister des Marktes Pleinfeld  
Stefan Frühwald,  
Marktplatz 11, 91785 Pleinfeld

**MEIN PLEINFELD - MEIN LIEBLINGSORT****Liebe Bürgerinnen und Bürger,**

unsere Mitarbeiterinnen in der Touristinfo haben derzeit wahrlich keine einfache Aufgabe! Täglich müssen sie den Überblick behalten und souverän jede Anfrage in einer Branche beantworten, die im März den kompletten Zusammenbruch erlebte: Gastronomie, Veranstaltungen und Unterkünfte waren und sind betroffen. Von langer Hand geplante und etablierte Events sind abgesagt: Beispielhaft unser Volksfest und Bürgerfest, der Seenlandmarathon und etliche Dorffeste. Unser Sommerferienprogramm findet in diesem Jahr auch nicht statt. Schließlich erlosch unsere letzte Hoffnung, im Herbst ein Pleinfelder Volksfest mit anderem Format durchführen zu können und wir mussten die Planungen hierfür zu den Akten legen.



Unsere Gastronomen brauchen einen langen Atem und das Vertrauen ihrer Gäste, um über die Runden zu kommen. Insgesamt geht es nun zwar in kleinsten Schritten wieder aufwärts, aber das Touristik- und Freizeitverhalten hat sich in kürzester Zeit Corona bedingt verändert. Offensichtlich steigt die Bereitschaft zu Tagesausflügen und zu Urlaub in Deutschland. Davon könnten wir im Fränkischen Seenland profitieren.

Nach den vielen Schließungen und Absagen in allen Bereichen des öffentlichen Lebens freuen wir uns nun natürlich ganz besonders über verschiedene Lockerungen. Erste Führungen finden statt und Konzerte der „Abendeinstimmung im Schlossgarten“. Im Bürger- und Mehrgenerationenhaus laufen die Vorbereitungen zur Öffnung, damit Zusammenkünfte und Kurse endlich wieder möglich sind. Gemeindliche Spiel- und Sportflächen sind seit einigen Tagen zugänglich und Bücherwürmer dürfen sich in der Bücherei mit Lesestoff versorgen.

An die Planung unseres Weihnachtsmarktes 2020 haben wir uns herangetraut und drücken die Daumen, dass es zumindest mit diesem Fest klappen möge (Seite 24).

Unser Freibad öffnet Anfang Juli seine Pforten. Sehr aufwändige Vorbereitungen waren dazu notwendig, da die Hygieneauflagen streng sind und uns dazu zwingen, den Schwimmbetrieb in mehreren Schichten mit begrenzter Gästezahl aufzunehmen. Wir hoffen aber auf weitere Lockerungen (ab Seite 8).

Schließlich darf ich auf ein besonderes Anliegen hinweisen und bitte Sie um Ihre Teilnahme (Seite 25). Bezugnehmend auf die Überschrift zu diesem Grußwort suchen wir die schönsten Orte in unserem Gemeindegebiet. Mit Ihrer Hilfe wollen wir diese Lieblingsorte zusammentragen und für weitere Zwecke nutzen, etwa für die Neukonzeptionierung oder Ergänzung unseres Rad- und Wanderwegenetzes. Denkbar wäre aber auch ein Buch mit Geschichten zu unseren Lieblingsorten. Lieblingsort kann auch eine Bank am Wegesrand sein oder wo Sie gerne verweilen. Wir sind gespannt über Ihre Einsendungen!

Ich wünsche Ihnen schöne hochsommerliche Tage!

Ihr Stefan Frühwald,  
1. Bürgermeister





## AKTUELLES AUS DER ÖFFENTLICHEN MARKTGEMEINDERATSSITZUNG VOM 07.05.2020

Am 07.05.2020 fand die konstituierende Marktgemeinderatssitzung in der Brombachhalle statt. An der Sitzung waren 48 Zuhörerinnen und Zuhörer zugegen.

### Folgende Themen wurden behandelt:

- Eröffnung der konstituierenden Sitzung durch den 1. Bürgermeister und Verabschiedung der ausgeschiedenen Marktgemeinderäte
- Vereidigung der neugewählten Marktgemeinderäte Horrer Helga, Maier Klaus, Michahelles Felix, Voit Martina und Voit Günther
- Beschluss über die Wahl eines "weiteren" Bürgermeisters
- Wahl der 2. Bürgermeisterin/des 2. Bürgermeisters  
Zum zweiten Bürgermeister wurde Herr Christian Lutz gewählt
- Wahl der 3. Bürgermeisterin/des 3. Bürgermeisters  
Zur dritten Bürgermeisterin wurde Frau Astrid Weiße gewählt
- Benennung der Fraktionsvorsitzenden und deren Stellvertretung
- Besetzung der Ausschüsse durch die Fraktionen
- Beschlussfassung über den Vorsitz im Rechnungsprüfungsausschuss
- Beschluss zur Benennung der gemeindlichen Vertreter in den Zweckverbänden
- Befristete Übertragung der Aufgaben des Gemeinderates auf den Haupt- und Finanzausschuss (HFA)

### MARKTGEMEINDERATSSITZUNG

Die nächsten Sitzungen des Marktgemeinderates finden voraussichtlich statt am

**Donnerstag, 23.07. 2020 um 18:30 Uhr**  
**Sommerpause im August**

**!! Der Termin im Juli findet in der Brombachhalle statt !!**

Nähere Informationen über die Tagesordnungen erhalten Sie im Vorzimmer des 1. Bgm. unter Telefon: 0 91 44 / 92 00-21 oder im Internet unter [www.pleinfeld.de](http://www.pleinfeld.de).

Die Bauanträge für die Marktgemeinderatssitzung am 23.07.2020 müssen spätestens 09.07.2020 vorliegen.

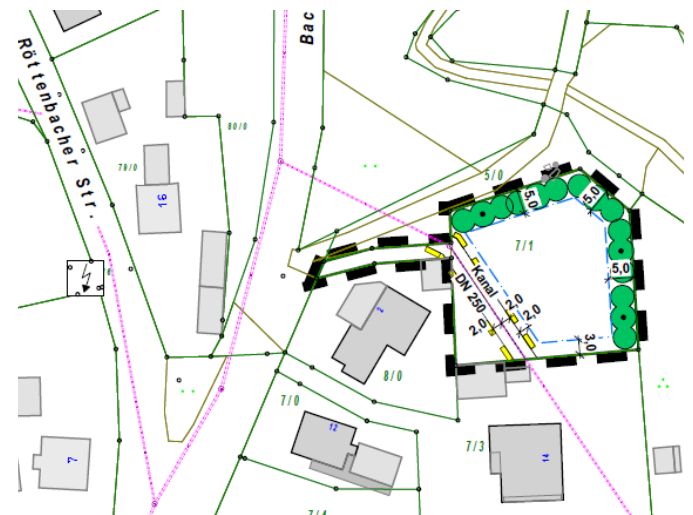


## BEKANNTMACHUNG

### SATZUNGSBESCHLUSS ZUR EINBEZIEHUNGS- SATZUNG NACH § 34 ABS. 4 ABS. 1 NR. 3 BAUGB FÜR DEN ORTSTEIL MISCHELBACH IM BEREICH DER FLNR. 7/1 GEM. MISCHELBACH

Der Marktgemeinderat Pleinfeld hat in seiner öffentlichen Sitzung am 28.05.2020 gemäß § 10 Abs. 1 Baugesetzbuch (BauGB) die Einziehungssatzung nach § 34 Abs. 4 Abs. 1 Nr. 3 BauGB für den Ortsteil Mischelbach im Bereich der FlNr. 7/1 Gem. Mischelbach als Satzung beschlossen.

Der Geltungsbereich ist im nachfolgenden Lageplan SCHWARZ umrandet.



Der Satzungsbeschluss des Marktgemeinderates über die Einziehungssatzung nach § 34 Abs. 4 Abs. 1 Nr. 3 BauGB für den Ortsteil Mischelbach im Bereich der FlNr. 7/1 Gem. Mischelbach wird hiermit gemäß § 10 Abs. 3 BauGB ortsüblich bekannt gemacht. Mit der Bekanntmachung tritt der Bebauungsplan in Kraft.

Die Einziehungssatzung nach § 34 Abs. 4 Abs. 1 Nr. 3 BauGB für den Ortsteil Mischelbach im Bereich der FlNr. 7/1 Gem. Mischelbach, bestehend aus dem vom Ingenieurbüro VNI aus Pleinfeld ausgearbeiteten Planblatt vom 12.09.2019, ergänzt am 02.04.2020, den Festsetzungen durch Text sowie der Begründung, kann vom Tage der Bekanntmachung an im Rathaus des Marktes Pleinfeld, Zimmer 2.3 während der allgemeinen Öffnungszeiten von jedermann eingesehen werden. Auf Verlangen wird über den Inhalt Auskunft gegeben.

Auf die Voraussetzungen für die Geltendmachung der Verletzung von Verfahrens- und Formvorschriften und von

## Das wertvollste Geschenk der Welt: Stammzellen spenden®



*Johann und viele andere  
suchen einen Lebensretter!*

# ÄRMEL HOCH GEGEN BLUTKREBS! LASS DICH TYPISIEREN!



www.akb.de

**Wegen Corona nur online-Registrierung möglich!  
Wenn du Johann helfen willst,  
werde jetzt Stammzellspender unter [www.akb.de](http://www.akb.de)**

Bitte hilf mir!  
Johann, 2 Jahre  
Landkreis Weißenburg-Gunzenhausen

**BITTE SPENDE ONLINE UNTER  
[WWW.AKB.DE/SPENDEN](http://WWW.AKB.DE/SPENDEN) ODER AN:**  
Stiftung Aktion Knochenmarkspende Bayern  
IBAN: DE67 7025 0150 0022 3946 88  
**Verwendungszweck: Johann**  
Jede Erstregistrierung kostet die Stiftung AKB  
40 Euro. Wir sind dringend auf Geldspenden  
angewiesen. Unterstütze uns mit Deiner Geldspende!

**In Bayern Stammzellen spenden – weltweit Leben retten.**

Akkreditiert beim ZKRD nach den Standards der WMDA



STIFTUNG  
KNOCHENMARK- &  
STAMMZELLENSPENDE  
DEUTSCHLAND



Robert-Koch-Allee 23 • 82131 Gauting • Telefon 089-89 32 66 28 • [helfen@akb.de](mailto:helfen@akb.de) • [www.akb.de](http://www.akb.de) • [www.facebook.com/AktionKnochenmarkspendeBayern](http://www.facebook.com/AktionKnochenmarkspendeBayern)





Mängeln sowie Rechtsfolgen des § 215 Abs. 1 BauGB wird hingewiesen.

Unbeachtlich werden danach

1. eine nach § 214 Abs. 1 Satz 1 Nr. 1 bis 3 BauGB beachtliche Verletzung der dort bezeichneten Verfahrens- und Formvorschriften,
2. eine unter Berücksichtigung des § 214 Abs. 2 BauGB beachtlichen Verletzung der Vorschriften über das Verhältnis des Bebauungsplanes und des Flächennutzungsplanes und
3. nach § 214 Abs. 3 Satz 2 BauGB beachtliche Mängel des Abwägungsvorgangs,

wenn sie nicht innerhalb eines Jahres seit Bekanntmachung des Bebauungsplanes schriftlich gegenüber der Gemeinde geltend gemacht worden sind; der Sachverhalt, der die Verletzung oder den Mangel begründen soll, ist darzulegen.

Auf die Vorschriften des § 44 Abs. 3 Satz 1 und 2 BauGB über die Fälligkeit etwaiger Entschädigungsansprüche im Falle der in den §§ 39-42 BauGB bezeichneten Vermögensteile, deren Leistung schriftlich beim Entschädigungspflichtigen zu beantragen ist, und des § 44 Abs. 4 BauGB über das Erlöschen von Entschädigungsansprüchen, wenn der Antrag nicht innerhalb der Frist von drei Jahren gestellt ist, wird hingewiesen.

Pleinfeld, 03.06.2020

gez. Frühwald

1. Bürgermeister

Flurneueordnung und Dorferneuerung Dornhausen 3  
Gemeinde Theilenhofen,  
Landkreis Weißenburg-Gunzenhausen

**Wahl der ehrenamtlichen Vorstandsmitglieder und ihrer Stellvertreter (§ 21 Abs. 3 des Flurbereinigungsgesetzes - FlurbG, Art. 4 Abs. 3 Satz 1 und 2 und Abs. 4 Satz 1 des Gesetzes zur Ausführung des Flurbereinigungsgesetzes-AGFlurbG)**

## BEKANNTMACHUNG UND LADUNG

Zur Wahl der ehrenamtlichen Vorstandsmitglieder und ihrer Stellvertreter (§ 21 Abs. 3 FlurbG, Art. 4 Abs. 3 Satz 1 und 2, Abs. 4 Satz 1 AGFlurbG) findet unter der Leitung des Amtes für Ländliche Entwicklung Mittelfranken der nachfolgend genannte Wahltermin statt:

**MITTWOCH, DER 22. JULI 2020**

**VON 14:00 UHR BIS 21:00 UHR**

**ORT: GEMEINDEHAUS THEILENHOFEN  
PFOFELDER STRASSE 4, 91741 THEILENHOFEN**

Der Vorstand führt die Geschäfte der Teilnehmergeinschaft. Er soll das volle Vertrauen der Teilnehmer am Verfahren besitzen. Wünschenswert ist deshalb, dass sich möglichst viele Teilnehmer an der Wahl des Vorstandes beteiligen.

Auf Grund der Beschränkungen durch die Corona-Pandemie wurde die Teilnehmersammlung am 19. März 2020, in deren Rahmen die Wahl des Vorstandes durchgeführt werden sollte, abgesagt. Aus eben diesem Grund sind Versammlungen nach wie vor nicht möglich. Deshalb hat das Staatsministerium für Ernährung, Landwirtschaft und Forsten verfügt, dass die Erstwahl eines Vorstandes auch in einem Wahltermin durchgeführt werden kann, an dem die Wahlberechtigten über einen längeren Zeitraum, an einem geeigneten Ort, einzeln ihre Stimme abgeben können.

Das Amt für Ländliche Entwicklung Mittelfranken hat die Zahl der zu wählenden Mitglieder des Vorstandes und deren Stellvertreter auf je 6 festgesetzt. Jeder stimmberechtigte Teilnehmer oder Bevollmächtigter kann somit als Mitglied und Stellvertreter insgesamt 12 Personen wählen. Sie werden auf die Dauer von sechs Jahren gewählt; eine Wiederwahl ist zulässig.

Um eine angemessene Vertretung der einzelnen Ortschaften sicherzustellen, wurde durch das Amt für Ländliche Entwicklung Mittelfranken für die gruppenmäßige Zusammensetzung des Vorstandes bestimmt, dass im Verfahren

- je 2 Vorstandsmitglieder und Stellvertreter für die Ortschaft Dornhausen

**J. Magiera**  
Informationstechnik

Am Espan 16  
91785 Pleinfeld  
Tel.: 0 91 44 / 928 11 22



TV • HiFi • VIDEO  
TELEKOM  
ANTENNENBAU

**Beratung • Verkauf**  
**REPARATURSERVICE**  
Meisterbetrieb



## Bestattungen GERALD LEEB

„Ihr Bestatter im Fränkischen Seenland“

- Erd- und Feuerbestattungen
- Seebestattungen
- Überführungen • Vorsorge

### Wir begleiten Sie:

In den schweren Stunden des Abschieds stehen wir Ihnen Tag und Nacht sowie an Sonn- und Feiertagen zur Seite.



91785 Pleinfeld, Ginsterweg 2  
Tel. 09144 / 8434

91710 Gunzenhausen, Rathausstraße 8  
Tel. 09831 / 80999

91174 Spalt, Agricolastraße 2  
Tel. 09175 / 908689

91154 Roth, Bahnhofstraße 7  
Tel. 09171 / 61200



RESTAURANT | BIERGARTEN

# Kastanienhof

Willkommen in Pleinfeld.  
Willkommen im Kastanienhof.

Seit nunmehr über 14 Jahren verwöhnen wir Sie hier im fränkischen Seenland mit leckeren fränkischen und internationalen Gerichten. Genießen Sie unsere regionalen und kulinarische Köstlichkeiten.

Wir freuen uns Sie bewirten und verwöhnen zu dürfen, ob mit einer unserer Kaffeespezialitäten, einem frischen und leichten Salat oder aber auch ganz zünftig mit unseren fränkischen Spezialitäten.

Genießen Sie unsere kulinarisch vielfältigen Schmankerln mit abwechslungsreichen Kreationen der FRÄNKISCHEN und NEUEN DEUTSCHEN LEICHTEN KÜCHE in stilvoller Atmosphäre.

Ihre Familie Leinberger  
mit dem Kastanienhof- Team



tripadvisor

Like us on  
Facebook

Unsere Öffnungszeiten:  
Mo, Mi - Sa ab 17:00h      Sonn- und Feiertags ab 11:00 Uhr  
(Küche 17:00h bis 21:00h)      (Küche 11:00h bis 14:00h und 17:00 bis 20:30h)  
Dienstag RUHETAG

Bahnhofstraße 1 - 91785 Pleinfeld - 09144 / 92989-0  
www.kastanienhof-pleinfeld.de

Fragen Sie uns - wir beraten Sie individuell!

# knauer

GARTEN- UND LANDSCHAFTSBAU

- Bepflanzungen
  - Pflasterarbeiten
    - Naturstein
    - Beton
  - Pool/Teichanlagen
    - Gartenpflege
  - Gartenbewässerung
- Gehölzschnitt
  - Trockenmauern
  - Neu- und Umgestaltungen
  - Zaunbau
  - Gartenplanung
  - Mähroboter

Tel. 09144 / 92 68 94 • Fax 09144 / 92 64 26

Weingartner Str. 7 • 91785 Pleinfeld-Mischelbach

www.knauer-galabau.de • info@knauergmbh.de





- je 2 Vorstandsmitglieder und Stellvertreter für die Ortschaft Gundelsheim a. d. Altmühl
- je 2 Vorstandsmitglieder und Stellvertreter für die Ortschaft Wachstein

zu wählen sind.

Wahlberechtigt sind nur Teilnehmer. Die Teilnehmer sind die Eigentümer der zum Verfahrensgebiet Dornhausen 3 gehörenden Grundstücke. Erbbauberechtigte stehen den Eigentümern gleich (§ 10 Nr. 1 FlurbG).

Die Karte zum Verfahrensgebiet kann im Internet auf der Homepage des Amtes für Ländliche Entwicklung Mittelfranken (<http://www.landentwicklung.bayern.de/mittelfranken>) unter "Projekte in Mittelfranken", „Verwaltungsakte zu öffentlich-rechtlichen Schritten in Flurneuordnungen und Dorferneuerungen“, „Ladung zu Vorstandswahl oder Neuwahl“) eingesehen werden.

Jeder Teilnehmer hat eine Stimme. Gemeinschaftliche Eigentümer gelten als ein Teilnehmer. Gemeinschaftliche Eigentümer sind nur stimmberechtigt, wenn von allen abwesenden Miteigentümern eine schriftliche Vollmacht vorliegt. Wenn Ehepartner gemeinschaftliches Eigentum haben, brauchen diese ebenfalls eine schriftliche Vollmacht des abwesenden Ehepartners. Einigen sich gemeinschaftliche Eigentümer nicht über die Stimmabgabe so müssen sie von der Wahl ausgeschlossen werden.

Die Vertretung durch Bevollmächtigte ist zulässig. Bevollmächtigte haben zum Wahltermin eine schriftliche Vollmacht vorzulegen. Zu beachten ist jedoch, dass nach § 21 Abs. 3 FlurbG jeder Teilnehmer oder Bevollmächtigte nur eine Stimme hat, auch wenn er mehrere Teilnehmer vertritt.

Teilnehmer, die den Wahltermin nicht selbst wahrnehmen können, werden daher zweckmäßig eine Person bevollmächtigen, die nicht selbst als Teilnehmer stimmberechtigt ist. Die zu wählenden Mitglieder des Vorstandes und ihre Stellvertreter werden am Wahltermin von den Teilnehmern oder Bevollmächtigten in geheimer Wahl mittels Stimmzettel gewählt. Diejenigen, die die meisten Stimmen erhalten, sind als Vorstandsmitglieder oder Stellvertreter gewählt.

Das Amt für Ländliche Entwicklung Mittelfranken wird bei der Wahl durch einen örtlichen Wahlausschuss unterstützt, der aus vier Personen besteht. Zum Wahlausschuss hat das Amt für Ländliche Entwicklung Mittelfranken mit Verfügung vom 05.Juni 2020 folgende Personen bestimmt:

Herrn Helmut König      Herrn Markus Krafft  
Herrn Robert Meier      Herrn Otto Kirsch

Ausführliche Wahlinformationen erhalten die Wahlberechtigten vom Amt für Ländliche Entwicklung Mittelfranken per

Post bis spätestens 3 Wochen vor dem Wahltermin.

Die Wahlinformationen enthalten auch eine Liste der Personen, die sich bisher zur Kandidatur bereiterklärt haben. Bis Mittwoch, den 15.Juli 2020, können noch weitere Wahlvorschläge, entweder schriftlich bei der Gemeinde Theilenhofen oder beim Amt für Ländliche Entwicklung Mittelfranken, eingereicht werden.

Die vorgeschlagenen Kandidaten sollten das Ehrenamt auch annehmen wollen. Die vorgenannten Wahlinformationen können ab dem 01.Juli 2020 auch im Internet auf der Homepage des Amtes für Ländliche Entwicklung Mittelfranken (<http://www.landentwicklung.bayern.de/mittelfranken>) unter "Projekte in Mittelfranken", „Verwaltungsakte zu öffentlich-rechtlichen Schritten in Flurneuordnungen und Dorferneuerungen“, „Ladung zu Vorstandswahl oder Neuwahl“) eingesehen werden.

Für Rückfragen hinsichtlich der Wahl des Vorstands können Sie sich unter dem Betreff „Vorstandswahl Dornhausen 3“ schriftlich entweder per Post an das

**Amt für Ländliche Entwicklung Mittelfranken**  
**Philipp-Zorn-Str. 37**  
**91522 Ansbach**

oder per E-Mail an

**poststelle@ale-mfr.bayern.de**

wenden.

Ansbach, den 05.Juni 2020

**gez. Wolfgang Neukirchner**  
Leitender Baudirektor

Tradition die schmeckt

**Gasthof und Metzgerei**



**Metzgerei** Eigene Schlachtung, Wildschweinprodukte aus eigener Herstellung

**Gasthof** Deftig fränkische Küche  
Saison-Gerichte, Wildschweingerichte

**Mittwoch Schlachtschüssel**

**Metzgerei Mo. + Di. + Do. nachmittag geschlossen**  
Öffnungszeiten Gasthof unter [www.schwarzer-adler-stirn.de](http://www.schwarzer-adler-stirn.de)

Hauptstraße 21 | Stirn | Tel. 09144 338 | [info@schwarzer-adler-stirn.de](mailto:info@schwarzer-adler-stirn.de)

# AB DEM 01.07.2020 ÖFFNEN WIR UNSER FREIBAD UND FREUEN UNS AUF IHREN BESUCH!



Liebe Bürgerinnen und Bürger,

der Marktgemeinderat hat mit Beschluss vom 28.05.2020 den Weg geebnet, dass das Pleinfelder Freibad geöffnet wird. Das Freibadteam freut sich auf Ihren Besuch!

Im Zusammenhang mit der Corona-Pandemie kann der Badebetrieb nur eingeschränkt und unter Einhaltung der Hygienemaßnahmen durchgeführt werden.

Bedingt durch die Vorschriften der fünften Bayerischen Infektionsschutzmaßnahmenverordnung und dem Rahmenhygienekonzept Sport des Bay. Staatsministeriums wird sich die **max. Besucherzahl zunächst auf 40 Personen für die Zeiten des Frühschwimmens** und **90 Personen für die restlichen Öffnungszeiten** beschränken. Das Betriebs- und Hygienekonzept wird kontinuierlich den neuen rechtlichen Gegebenheiten angepasst.

Diese Vorschriften führen auch dazu, dass wir Ihnen nur ein reduziertes Angebot bieten können.

**Gesperrt sind:**

- Umkleiden und Duschen im Innenbereich
- Funbecken und Rutsche
- Kiosk

**Geänderte Öffnungszeiten/Einlasszeiten:**

Das Freibad ist Montag bis Sonntag zu den unten angegebenen Schwimmzeiten geöffnet. **Der Erwerb einer Eintrittskarte für das Freibad berechtigt nur für das Verweilen im Freibad während des gebuchten Zeitraums.** Der jeweils gebuchte Gesamtzeitraum für den Besuch des Freibades ist stets inklusive der Einlass-, Kleidungswechsel- und Auslasszeiten zu betrachten. Unsere täglichen Schwimmzeiten lauten:

- 09:00 Uhr – 10:30 Uhr Frühschwimmen 1
- 11:00 Uhr – 12:30 Uhr Frühschwimmen 2
- 13:00 Uhr – 16:00 Uhr Freizeitbad
- 16:30 Uhr – 19:30 Uhr Feierabendschwimmen
- 10:30 Uhr – 11:00 Uhr Desinfektionszeitraum
- 12:30 Uhr – 13:00 Uhr Desinfektionszeitraum
- 16:00 Uhr – 16:30 Uhr Desinfektionszeitraum

Während der Desinfektionszeiträume ist der Aufenthalt im Freibad nur für Mitarbeiter des Bades gestattet.



## Eintrittspreise:

Je Eintrittszeitraum kostet die Karte für den **erwachsenen Badegast € 3,50** und für **Kinder bis zum vollendeten 18. Lebensjahr € 2,00**.

## HINWEIS:

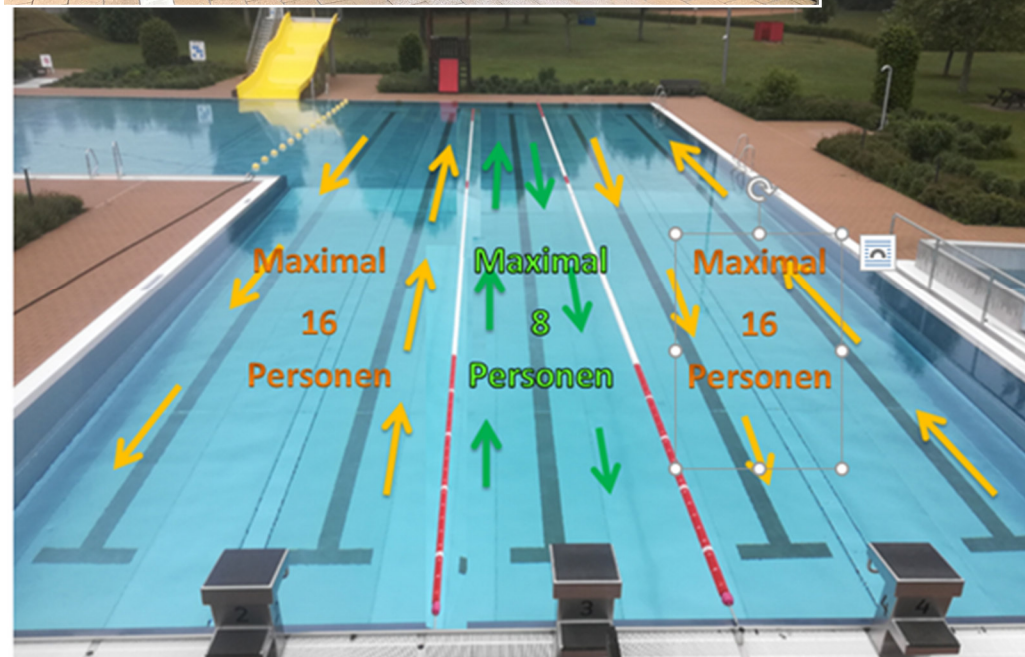
**Alle Sonderkarten (Saisonkarte, Zehnerkarte, Ferienpass, Seenlandkarte) bzw. deren Preisnachlässe auf den Eintrittspreis sind in der Badesaison 2020 ungültig und können nicht genutzt werden!**

## Ticketkauf:

Ihre Eintrittskarten können Sie bis zum Vorabend (ca. 18:00 Uhr) des von Ihnen geplanten Aufenthaltes im Freibad über unseren **Online Shop** unter der Adresse

<https://www.waldbad-pleinfeld.de>

kaufen. Im Shop finden Sie für zunächst eine Woche im Voraus die verfügbaren Tickets. Einen Teil der Karten können Sie auch an der Tageskasse des Freibades zu den Öffnungszeiten beziehen. Da diese Stückzahl begrenzt ist, empfehlen wir Ihnen, sich vor Besuch des Bades telefonisch über die Verfügbarkeit zu informieren. Beim Kauf der Karten über den Shop ist es **zwingend notwendig**, einen Ausdruck des Kaufbeleges (Rechnung oder Kaufbestätigung) beim Betreten des Bades in ausgedruckter Form vorzuzeigen und abzugeben. Da wir im Falle einer Corona Erkrankung eines unserer Badegäste alle anderen zum selben Zeitpunkt anwesenden Badegäste informieren müssen, benötigen wir diese Zettel zur Erfassung. Sollten Sie für mehrere Personen Eintrittskarten kaufen, so sind Sie als Käufer dafür verantwortlich, weitere Personen gegebenenfalls zu informieren. Jeder Badegast muss einen Ausdruck des Kaufbeleges vorlegen – bei Familien genügt ein Ausdruck für die gesamte Familie.



**Kein Einlass ohne Beleg. Digitale Kaufbelege (vorzeigen der Bestätigungs-E-Mail auf dem Handy oder ähnliches) werden NICHT akzeptiert.**

Der Ticketkauf ist bindend. Es erfolgt **keine Rückerstattung** des bezahlten Eintrittspreises, wenn im Fall von Gewitter oder sonstigem, nicht vom Betreiber des Waldbades zu verantwortenden Begebenheiten der Besuch des Bades nicht möglich ist bzw. kein Zutritt gewährt werden kann.

Im Eingangsbereich bzw. auf den Gängen ist zwingend eine Mund-Nasen-Maske zu tragen.

Der Einlass erfolgt vorzugsweise mittels Online-Ticket. Nur so können wir gewährleisten, dass die Regeln bzgl. maximaler Besucherzahl eingehalten werden. Darüber hinaus können Karten an der Bad-Kasse erworben werden.

Zu Stoßzeiten kann es durch hohes Besucheraufkommen zu Verzögerungen am Einlass kommen. Der Kauf eines Tickets berechtigt zum einmaligen Einlass für den gebuchten Zeitraum!



## ERWEITERUNG DER HAUS- UND BADEORDNUNG FÜR DEN BETRIEB DES FREIBADES DER MARKTGEMEINDE PLEINFELD UNTER PANDEMIEBEDINGUNGEN

### Präambel

Diese Ergänzung gilt **zusätzlich** zur Haus- und Badeordnung des Freibades der Marktgemeinde Pleinfeld vom 16.04.2015 und ist verbindlich. Sie ändert die einschlägigen Regelungen der Haus- und Badeordnung bzw. führt weitere Punkte auf. Die Haus- und Badeordnung sowie diese Ergänzung werden verbindlicher Vertragsbestandteil. Die Ergänzung nimmt Regelungen auf, die dem Infektionsschutz bei der Nutzung des Freibades Pleinfeld dienen.

Das Freibad Pleinfeld wird im Verlauf einer sich derzeit abschwächenden Pandemie betrieben. Es ist also erforderlich, weitere Ansteckungen zu vermeiden. Daraufhin wurde die Organisation des Badebetriebes und die Ausstattung des Bades angepasst. Die getroffenen Maßnahmen sollen die Gefahr von Infektionen soweit wie möglich verhindern. Um dieses Ziel zu erreichen, ist zwingend erforderlich, dass auch die Badegäste ihrer Eigenverantwortung – gegenüber sich selbst und anderen – durch Einhaltung der Regelungen der Haus- und Badeordnung gerecht werden.

Zur möglichen Kontaktverfolgung werden Kundendaten sowie der Zeitpunkt des Betretens des Freibades dokumentiert. Der Badegast erklärt mit dem Kauf der Eintrittskarte sein Einverständnis zur Angabe und Speicherung dieser Daten. Eine Weitergabe oder Weiterverarbeitung der Daten erfolgt nur im Rahmen der Aufgabenerfüllung. Nicht benötigte Daten werden spätestens 4 Wochen nach ihrer Erhebung gelöscht.

Gleichwohl wird das Verhalten der Badegäste durch das Freibadpersonal beobachtet, das im Rahmen des Hausrechts tätig wird.

### § 1 Allgemeine Grundsätze und Verhalten im Bad

1. Bei Kartenbestellungen für mehrere Personen auf einer Karte, können diese nur gemeinsam das Bad betreten.
2. Ein Kartenverkauf im Rahmen der **Ferienpässe/Seenlandkarte kann nicht erfolgen.**
3. Die Begleitung durch eine erwachsene Person ist abweichend von der bisherigen Regelung für Kinder bis zum vollendeten 14. Lebensjahr erforderlich.
4. Betreten Sie den Beckenumgang nur unmittelbar vor der Nutzung der Becken
5. Abstandsregelungen und -markierungen sind zu beachten.
6. Verlassen Sie das Schwimmbecken nach dem Schwimmen unverzüglich.
7. Der Verzehr von Speisen ist nur auf der Liegewiese gestattet. Der Kiosk bleibt geschlossen.
8. Den Anweisungen des Personals oder weiterer Beauftragter ist Folge zu leisten.
9. Nutzer, die gegen diese Ergänzung der Haus- und Badeordnung verstoßen, können des Bades verwiesen werden.
10. Folgende Bereiche und Einrichtungen können derzeit nicht genutzt werden. Falls weitere Teile des Bades nicht genutzt werden können, wird im Eingangsbereich oder an der Kasse schriftlich darauf aufmerksam gemacht:





- Wasserrutsche
- Startblöcke
- Funbecken (Massage)
- Fußballfeld
- Volleyballfeld
- Warmwasserduschen
- Innumkleiden
- Wertschließfächer

11. Das Schwimmbad ist nach der Nutzung unverzüglich zu verlassen und Menschenansammlungen vor der Tür, an den Fahrradständern und auf dem Parkplatz sind zu vermeiden.

### **§ 2 Allgemeine Hygienemaßnahmen**

1. Personen mit einer bekannten/nachgewiesenen Infektion durch das Corona Virus ist der Zutritt nicht gestattet. Dies gilt auch für Badegäste mit Symptomen einer Atemwegsinfektion.
2. Badegäste müssen sich nach Betreten des Freibades die Hände waschen oder desinfizieren.
3. In allen Gebäudeteilen ist eine Mund-Nase-Bedeckung zu tragen.
4. Waschen Sie Ihre Hände häufig und gründlich (Handhygiene).
5. Nutzen Sie die Handdesinfektionsstationen im Eingangsbereich und an anderen Übergängen, an denen das Händewaschen nicht möglich ist.
6. Die Niesetikette ist zu beachten.
7. Duschen Sie vor dem Baden, nutzen Sie auch die Außenduschen (ohne Seife) in den Durchschreitebecken.

### **§ 3 Maßnahmen zur Abstandswahrung**

1. Halten Sie in allen Räumen die aktuell gebotenen Abstandsregeln von mind. 1,5 m ein. In den gekennzeichneten Räumen bzw. an Engstellen warten Sie, bis die maximal angegebene Zahl der anwesenden Personen unterschritten ist.
2. WC-Bereiche im Umkleidebereich dürfen von maximal zwei Personen betreten werden.
3. In den Schwimm- und Badebecken gibt es Zugangsbeschränkungen. Beachten Sie bitte die Hinweise.
4. In den Schwimm- und Badebecken muss der gebotene Abstand von mind. 1,5 m selbstständig gewahrt werden. Vermeiden Sie Gruppenbildungen insbesondere am Beckenrand auf der Beckenraststufe.
5. Wenn Bahnleinen gespannt sind, darf nur in der vorgegebenen Richtung geschwommen werden. (Kreisverkehr, siehe Beschilderung am Beckenrand).
6. Achten Sie auf die Beschilderungen und Anweisungen des Personals.
7. Planschbecken dürfen nur unter der Wahrung der aktuellen Abstands- sowie Gruppenregeln genutzt werden. Eltern sind für die Einhaltung der Abstandsregeln ihrer Kinder verantwortlich.
8. Vermeiden Sie auf dem Beckenumgang enge Begegnungen und nutzen Sie die gesamte Breite zum Ausweichen.
9. Vermeiden Sie an Engstellen (Durchschreitebecken, Verkehrswegen) enge Begegnungen und warten Sie ggf. bis der Weg frei ist.
10. Halten Sie sich an die Wegeregulungen (z. B. Einbahnverkehr), Beschilderungen und Abstandsmarkierungen im Bad.

**Diese Haus- und Badeordnung tritt am 08.06.2020 in Kraft.**

Pleinfeld, den 04.06.2020

**Stefan Frühwald**

1. Bürgermeister

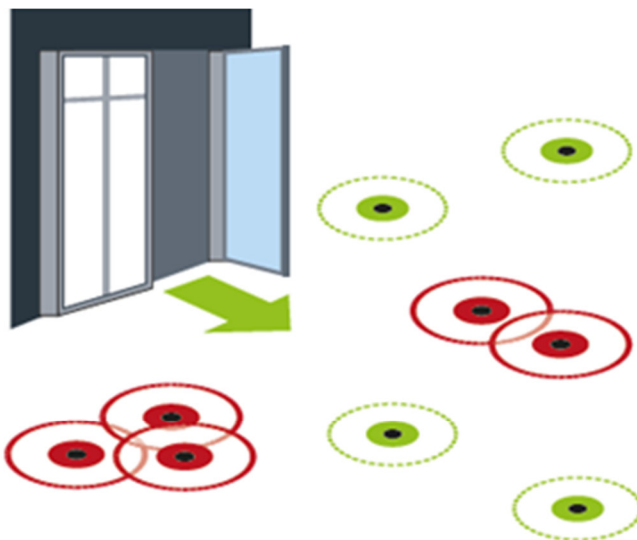


## BESCHILDERUNG FREIBAD



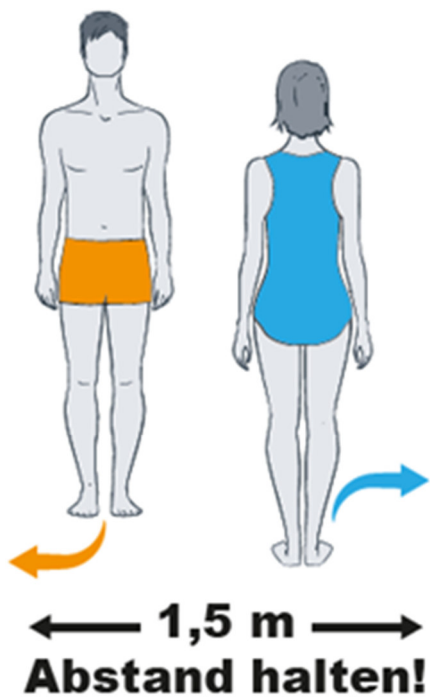
### Bitte warten!

Halten Sie auch im Außenbereich die gebotenen Abstandsregeln ein. Bei Engstellen warten Sie bitte, bis anwesende Personen sich entfernt haben.



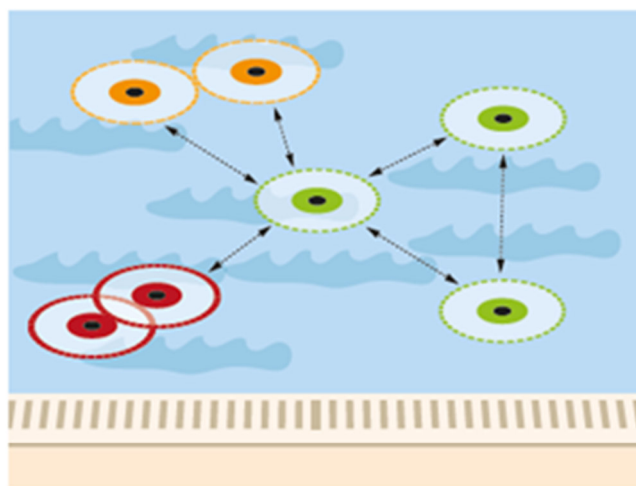
### Abstand halten

Verlassen Sie das Freibad nach dem Schwimmen / bzw. nach Ende Ihrer Blockzeit unverzüglich und vermeiden Sie Menschenansammlungen vor dem Freibad.



### Abstand halten!

Vermeiden Sie auf dem Beckenumgang enge Begegnungen und nutzen Sie die gesamte Breite zum Ausweichen. Betreten Sie den Beckenumgang nur unmittelbar vor der Nutzung der Becken.



Auch im Schwimmbecken gibt es Zugangsbeschränkungen, beachten Sie bitte die Hinweise des Personals und halten Sie beim Schwimmen den gebotenen Abstand.





## BESCHILDERUNG FREIBAD



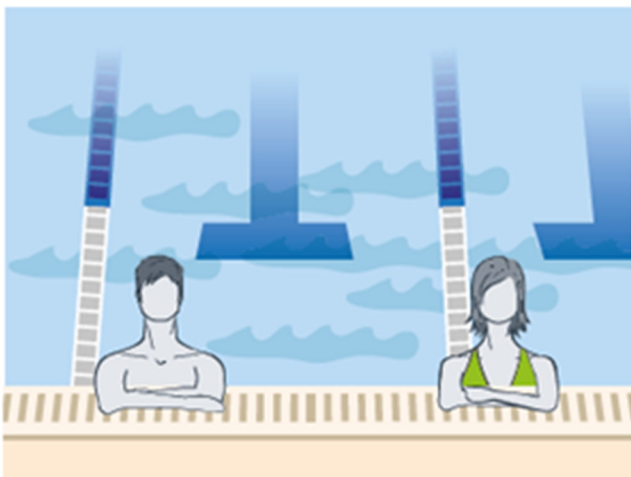
**Engstelle!  
Bitte warten!**

Verlassen Sie das Freibad nach dem Schwimmen / bzw. nach Ende Ihrer Blockzeit unverzüglich und vermeiden Sie Menschenansammlungen vor dem Freibad.



**Bitte warten!**

Im WC Bereich dürfen sich maximal 2 Personen zeitgleich aufhalten. Warten Sie bitte im Eingangsbereich, bis anwesende Personen sich entfernt haben.  
Waldbad Pleinfeld



**← 1,5 m →  
Abstand halten**

Halten Sie am Beckenrand Abstand zu anderen Badegästen. Das Stehen im Becken ist nicht gestattet (außer in Notfällen - Krampf im Bein etc.)

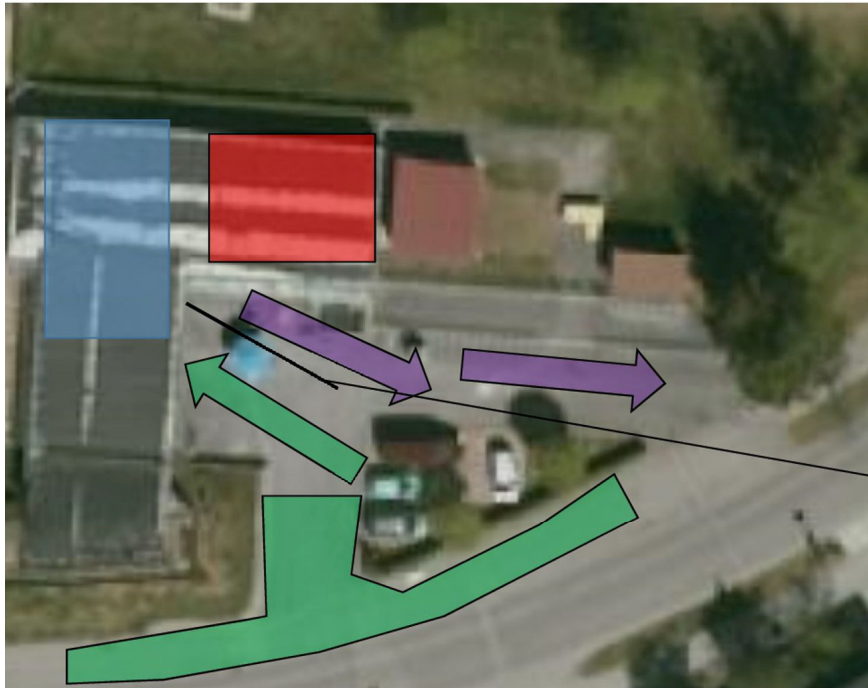


**← 1,5 m →  
Abstand halten**

Halten Sie auch im Außenbereich, auf der Liegewiese und den Spielflächen ausreichend Abstand zu anderen Badegästen.



## LAGEPLÄNE FREIBAD



Duschen und Umkleiden bleiben geschlossen

Mund- Naseschutz im gesamten Gebäudebereich mit Desinfektionsspender

Ein- und Ausgangsbereich durch Bauzaun abgetrennt (Hinweisschilder)

Wartebereich Mindestabstand 1,5 m



Bauzaun abgetrennt (Hinweisschilder)

Fun-Becken, Rutsche und Kiosk bleiben geschlossen  
Hinweisschilder und Sperrband

**Hinweisschilder**

- Mindestabstand
- Nutzung Umkleidung
- Nutzung Spielplatz
- Nutzung Planschbecken und Matschplatz
- Abstand auf der Liegewiese
- Verhalten bei den Duschen





## ERWEITERUNG DER TELEFONANLAGE IM RATHAUS PLEINFELD

Liebe Bürgerinnen und Bürger,

um unseren Service für Sie zu verbessern, haben wir im Juni 2020 die Funktionen unsere Telefon-anlage erweitert, zusätzliche Leitungen frei-geschaltet und ein Auswahlmenü installiert.

Letzteres bedeutet, dass Sie selbst die Auswahl des für Ihr Anliegen geeigneten Fachbereichs treffen können und somit direkt zu den zuständigen Mitarbeitern gelangen, wenn Sie uns über die **zentrale Telefonnummer 09144/9200-0** versucht haben zu erreichen. Folgende Auswahlmöglichkeiten stehen Ihnen durch Wählen der entsprechenden Ziffer während der Ansage zur Verfügung:

Für alle anderen Angelegenheiten bleiben Sie bitte bis zum Ende der Ansage in der Leitung. Sie gelangen dann zu einem Mitarbeiter, der Sie an den passenden Ansprechpartner weiterverbindet.

Sollte es in der ersten Zeit nach Einrichtung der Vermittlungsfunktion zu Problemen während Ihres Anrufes im Rathaus kommen, teilen Sie diese bitte Ihrem Ansprechpartner mit, damit wir diese Fehler beheben können.

Vorab schon herzlichen Dank für Ihre Mithilfe.

Ziffer	Fachbereich	Themen
1	Einwohnermeldeamt / Standesamt	Melde-, Ausweis- und Gewerbeangelegenheiten Geburten, Eheschließungen, Sterbefälle
2	Abgaben und Steuern	Grund-, Gewerbe- und Hundesteuer Müllgebühren
3	Bauamt	Bauen, Straßenbau und Kanalangelegenheiten
4	Tourismus	Touristische Angebote Zimmervermittlung Veranstaltungen
5	Bürgermeister und Geschäftsleitung	Themen, die direkt den Bürgermeister oder die Geschäftsleitung betreffen

## ----- SONDERMÜLL-AKTIONSTAG -----

Entgiften Sie Ihren Haushalt

### SONDERMÜLLABGABE

**Samstag, 11.07.2020 - 10.00 Uhr – 11.30 Uhr**

Kirchweihplatz, Stirner Straße

Kostenlose Annahme: *Chemikalien, Pflege- und Reinigungsmittel aus Haushalt Hobby und Garten, Altöl (max. 10 l), Batterien, Energiesparlampen, Leuchtstoffröhren, Thermometer (quecksilberhaltig), Feuerlöscher.*

**Infotelefon: 0 91 41 / 9 02 - 2 86**

# FIEGL

## BAUNTERNEHMUNG ASPHALTMISCHANLAGE QUARZSANDWERK

Wir sind Ihr kompetenter Partner für:



Asphaltierungsarbeiten für  
Biogasanlagen und Fahrsilos  
Lieferung von Quarzsand  
u. Auffüllmaterial  
Lieferung von Schotter,  
Splitt u. Rundkies  
Asphaltierungsarbeiten  
aller Flächen

Gerne unterbreiten wir Ihnen ein Angebot

Pleinfeld · Tel. 091 44/928880  
Mühlstraße 192 · Fax 091 44/66 51  
www.fiegl-pleinfeld.de

Wir sind stolzer  
Unterstützer des großen  
Landschaftslaufs am Brombachsee



FITNESSCLUB-BROMBACHSEE.DE

## LERNE UNS KENNEN

**GUTSCHEIN** FITNESS START AKTION  
FÜR EINSTEIGER  
4 WOCHEN  
FÜR NUR **49 €**  
TRAINIEREN

**FITNESSCLUB**  
· BROMBACHSEE ·

Beim Sägewerk 2 (Nordring) 91785 Pleinfeld  
**09144 / 92 707 33**

Aktion gültig bis zum 31.07.2020. Gutschein kann nicht ausbezahlt werden.

## Die neuen Kompressionsstrümpfe in sommerlichen Trendfarben

### Liebe Kundinnen, liebe Kunden!

Den Sommer begrüßen wir mit farbenfroher Gesundheit! Gerade in Zeiten von steigenden Temperaturen und Heimarbeit ist es wichtig, präventiv und behandelnd auf die eigenen Beine zu achten.

Ob Flachstrick, Rundstrick, bunt gemustert oder einfarbig - mit den exakt ausgemessenen und teilweise individuell angefertigten Kompressionsstrümpfen der neuen Kollektion bleiben Sie nicht nur im Trend, sondern auch gesund.

#### Wir bieten Ihnen:

- Moderne und schmerzfreie Messtechnik
- Speziell angepasste Kompressionsmodelle
- Farbenfrohe Textilien in Batik-Optik oder einfarbig
- Verschiedene Ausführungen (Strumpfhosen, Strümpfe etc.)

Besuchen Sie uns und informieren Sie sich unverbindlich bei unseren kompetenten und geschulten Mitarbeitern!

Vereinbaren Sie noch heute einen Termin.



... perfekter Sitz  
... sommerliche Farben  
... viele verschiedene Ausführungen

Mo: 14:00 - 17:00 Uhr  
Mi: 14:00 - 19:00 Uhr  
Sa: 09:00 - 12:00 Uhr

Haus der Gesundheit Riedel & Pfeuffer  
Bachgasse 10 · 91785 Pleinfeld

Tel. 09144 / 275 • www.riedel-gruppe.de • •

**RIEDEL**





## SEENLAND-RETTER WIEDER IM EINSATZ

Parallel zum Pleinfelder Bürgerfest fiel in den vergangenen Jahren stets der Startschuss für den „**Seenland-Retter**“ des BRK.

Zwar gab es aufgrund des Corona-Virus kein Fest, die Pandemie und ihre Auswirkungen werden aber dafür sorgen, dass Erholungssuchende und Urlauber den Sommer überwiegend in Deutschland verbringen, was einen Zuwachs von Besuchern im Fränkischen Seenland erwarten lässt.

Mit dem während der Sommerwochenenden zusätzlich besetzten und in Pleinfeld stationierten Rettungswagen sieht sich der BRK Kreisverband Südfranken bestens für die Feriensaison gerüstet, um dem erhöhten Einsatzaufkommen durch Tagesurlauber und Touristen während der Haupturlaubszeit gerecht zu werden.

Besetzt ist das Fahrzeug **samstags von 12.00 - 20.00 Uhr und sonntags von 10.00 - 18.00 Uhr**. Die Alarmierung erfolgt über die Integrierte Leitstelle unter der europaweit einheitlichen **Nummer 112**.



Pleinfelds **Bürgermeister Stefan Frühwald** nutzte eine Radl-Tour mit seiner Frau Silke sowie den beiden Kindern Niklas und Fabian, um der „Jungfern-Besatzung“ mit **Bereitschaftsleiter Johannes Gerlach** und dessen **Frau Laura** stellvertretend für alle Retter seinen Dank für das gezeigte Engagement sowohl für deren Einsatz zum Wohle der Pleinfelder Bevölkerung als auch der Touristen und Gäste im Seenland auszusprechen.

Planen, gestalten und bauen mit Metall

# Wegerer

metallbau ■ spenglerei

Für Ihr  
schönes  
Zuhause



Spenglerarbeiten

Blechdächer

Fassaden

Überdachungen

Balkone

Geländer  
& Zäune

Treppen

Garports

09144/94923

www.wegerer-stirn.de

info@wegerer-stirn.de

Elektro.Wärme.Bad.  
**MORY**

Pleinfeld ▶ Schwabach ▶  
Treuchtlingen  
Telefon: 09144 - 92 94 0  
info@mory-haustechnik.de

*Ich fühl mich wohl ...*  
... mit den Leistungen von Mory.



**Bei uns bekommen Sie alles aus einer Hand:  
Elektro - Wärme - Bad - Hausgeräte.  
Alle Gewerke, ein Ansprechpartner.**

**www.mory-haustechnik.de**





## Information des Wasser- und Abwasserzweckverbandes Rezattal

### WASSERENTNAHME AUS DEM HYDRANTEN

Eine Wasserentnahme aus dem Hydranten z.B. zur Bewässerung, Auffüllung einer Zisterne oder zur Poolbefüllung ist ohne Absprache und Genehmigung mit dem Wasser- und Abwasserzweckverband Rezattal nicht gestattet und strafbar.

Für die genehmigte Entnahme des Wassers aus dem Hydranten wird ein Standrohr mit Wasseruhr gestellt, dieses kostet eine Miete von 50 €. Hinzu kommt noch die Arbeit unseres Mitarbeiters, pro angefangene Stunde jeweils 30 € zzgl. 7 % MWSt sowie die jeweils aktuellen Wasser-Gebühren von z.Zt. 1,65 € zzgl. 7% MwSt. pro m<sup>3</sup> entnommenen Wassers.

Sollte sich der Hydrant nicht unmittelbar neben dem Grundstück befinden, sondern evtl. auch noch auf der anderen Straßenseite muss die Sicherheit des Verkehrs gewährleistet werden, d.h. es wird eine Schlauchbrücke über die Wasserschläuche benötigt.

Diese muss ggf. bei der örtlichen Feuerwehr besorgt werden. Gleichzeitig ist bei einer evtl. durch die Wasserentnahme zu erwartende Behinderung des Straßenverkehrs, eine verkehrsrechtliche Anordnung bei der Gemeinde zu beantragen.

### ERNEUERUNG DORFBRUNNEN STIRN



Der Brunnen in der Dorfmitte wurde von **Hans Fuchs** und **Walter Lischka** im Hand- und Spanndienst gestrichen und erstrahlt nun wieder in neuem Glanz.

### HEIMATFEST RAMSBERG ENTFÄLLT

Auf Grund der Corona-Pandemie wurde von Seiten der Ramsberger Vereine beschlossen, dass **das Heimatfest am 1. Augustwochenende** heuer **entfällt**.

Die Ramsberger Vereine

**Danner**  
SONNENSCHUTZ

An der Andreaskirche  
Weißenburg, Tel.: 09141/84686



Rollladen, Markisen  
Fliegengitter,  
Kellerschachtabdeckungen  
Reparaturen



# Waldcamping

AM BROMBACHSEE

Sportpark 13. 91785 Pleinfeld. Tel. 09144/60809-0  
anfrage@waldcamping-brombach.de

[www.waldcamping-brombach.de](http://www.waldcamping-brombach.de)



# Sonnenhof

LANDGASTHOF . HOTEL

Sportpark 9-11. 91785 Pleinfeld. Tel. 09144/960-0  
info@sonnenhof-brombachsee.de

[www.sonnenhof-brombachsee.de](http://www.sonnenhof-brombachsee.de)

Raus aus dem  
Versteck,

rein in die  
Altersvorsorge!

Die neue Generation der Altersvorsorge: unsere Premium Rente  
Damit Sie sich auch im Alter nicht zu verstecken brauchen, sollten Sie heutzutage privat vorsorgen. Denn allein mit der gesetzlichen Rente gelingt es nicht, den eigenen Lebensstandard zu halten.

Wir haben für Sie ein neues Altersvorsorge-Produkt entwickelt, damit Sie Ihren Ruhestand entspannt und finanziell unbeschwert genießen können. Mit der neuen Premium Rente sorgen Sie einfach, sicher und flexibel vor.

Ihre Vorteile mit der neuen Premium Rente:

- ✓ Beitrag flexibel anpassen
- ✓ Geldentnahme jederzeit möglich
- ✓ Einstieg ab 25 Euro

Vereinbaren Sie gleich einen Termin.

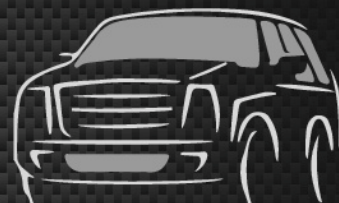
Vertrauensmann  
Jürgen Rauscher  
Versicherungsfachmann  
Tel. 09144 434348  
Handy 0152 53364916  
juergen.rauscher@HUKvm.de  
Am Einsiedel 19  
91785 Pleinfeld  
Termin nach Vereinbarung



**HUK-COBURG**  
Aus Tradition günstig

**TELEFON:**

**09144 / 92 45 588**



# KFZ

# LUKAS

- » PKW & LKW REPARATUR
- » MOTOR- & GETRIEBEREPARATUR
- » UNFALLINSTANDSETZUNG
- » ACHSVERMESSUNG
- » REIFENSERVICE
- » KLIMASERVICE
- » AUTOGLASSERVICE
- » FAHRZEUGAUFBEREITUNG
- » TÜV & ABGASUNTERSUCHUNG

**KOSTENLOSES LEIHFAHRZEUG  
AB €150,- AUFTRAGSWERT!**

**KFZ LUKAS**

**WEINGARTNER STR. 1**

**91785 PLEINFELD**

**SERVICE@KFZ-LUKAS.DE**

**WWW.KFZ-LUKAS.DE**





## „LANDSCHAFT ANPACKEN“ – LANDSCHAFTSPFLEGEVERBAND MITTELFRANKEN BIETET PRAKTISCHE WEITERBILDUNG AN



Landschaftspflegeverband  
Mittelfranken

Anpacken und mitmachen heißt die Devise, wenn der Landschaftspflegeverband Mittelfranken von September 2020 bis Juni 2021 zu einer 6-tägigen Fortbildung in Sachen Landschaftspflege einlädt.

Wer wissen möchte, wie man zum Erhalt unserer wertvollen und einzigartigen Landschaft aktiv beitragen kann, ist hier richtig. Ganz konkret lernen die Teilnehmer/-innen einen Magerrasen von Sträuchern und Büschen zu befreien, damit der Schäfer wieder beweiden kann, Hecken fachgerecht zu pflegen und Feuchtwiesen so zu mähen, dass der Lebensraum von Orchideen und Schmetterlingen erhalten bleibt. Streuobstwiesen, Hecken und Bäume werden gepflanzt sowie der Umgang mit den entsprechenden Maschinen und Gerätschaften erprobt. Auch Arbeitssicherheit und steuerliche Aspekte einer Erwerbstätigkeit in der Landschaftspflege sind Inhalte der Weiterbildung. Neben der Vermittlung theoretischer Hintergründe und Aspekte liegt der Schwerpunkt dabei auf der praktischen und angewandten Landschaftspflege, die anschließend zum Einsatz im Gelände befähigt.

Die Weiterbildung findet in **Zusammenarbeit mit der Landmaschinenschule Triesdorf** statt und wird **gefördert vom Bayerischen Staatsministerium für Umwelt und Verbraucherschutz** und dem **Bezirk Mittelfranken**. Der

Lehrgang schließt nach erfolgreicher Teilnahme mit einem Zertifikat ab.

Die theoretischen Kurstage finden in der Landmaschinenschule Triesdorf, Landkreis Ansbach, statt, die Praxisteile voraussichtlich in den Landkreisen Ansbach, Weißenburg-Gunzenhausen und Roth. Ein Hygienekonzept zu den jeweils gültigen Covid-19 Regelungen wird umgesetzt.



*Pflege einer Nasswiese, teils in Handarbeit, teils maschinell unterstützt.*



*Gehölzpflege einer verbuschten Schafhaltung (Fotos: LBV Mittelfranken)*

**Termine 2020/21** (Beginn jeweils 8:30 Uhr): 18. September 2020, 02. Oktober 2020, 06./07. November 2020 (Beginn freitags ab 13.00 Uhr, samstags ab 8:30 Uhr), 29. Januar 2021, 18. Juni 2021

Kosten: gesamter Kurs 120 €, ohne Verpflegung

Der Kurs richtet sich an alle, die ein Interesse an Landschaft und Natur haben und praktisch anpacken möchten - egal ob Jung oder Alt, Mann oder Frau, Anfänger oder alter Hase!

## Ingenieurbüro Tobias Ritzer GmbH Brand- und Wasserschadensanierung

Jahnstraße 25 · 91781 Weißenburg  
E-Mail: weissenburg@ritzergmbh.com

- Erstmaßnahmen
- Leckageortung
- Technische Trocknung / Baubeheizung
- Brandschadensanierung
- Wiederherstellung aller Gewerke



**09141 99 53 317 24h**

[www.wasserschaden-leckortung.de](http://www.wasserschaden-leckortung.de)

Zentrale Schwabach • Weißenburg • Regensburg • München • Passau • Kempten



### Kontakt

Kultur- u. Touristinformation  
Marktplatz 11  
91785 Pleinfeld

Tel.: 0 91 44 / 92 00 70  
Fax: 0 91 44 / 92 00 60

tourismus@pleinfeld.de  
www.pleinfeld.de

### Unsere Öffnungszeiten

ab Juli 2020

Montag bis Freitag:  
10.00 - 16.00 Uhr

Samstag:  
10.00 - 13.00 Uhr

November bis März

Montag bis Donnerstag:  
9.00 - 12.00 Uhr u. 13.30 - 16.30 Uhr

Freitag:  
9.00 - 12.00 Uhr

Samstag: geschlossen

### Ihre Ansprechpartnerinnen:

Maren Adami  
Barbara Rössler  
Regina Hansel  
Marion Knörlein  
Monika Schertel  
Susanne Ameis



ServiceQualität  
DEUTSCHLAND

## KULTUR- u. TOURISTINFORMATION -Öffnungszeiten-

**WIR HABEN WIEDER FÜR SIE GEÖFFNET!**

Aufgrund der aktuellen Situation haben wir unsere Öffnungszeiten ab Juli angepasst. Wir sind persönlich u. telefonisch zu folgenden Zeiten für Sie da:

**Montag bis Freitag**

**10.00 - 16.00 Uhr**

**Samstag**

**10.00 - 13.00 Uhr**

Gastgeber, Bürger u. sonstige Besucher mit planbaren Anliegen bitten wir um Terminvereinbarung!

Terminvereinbarungen sind auch außerhalb der o. g. Zeiten möglich.

Bitte beachten Sie die am Eingang aushängenden Hygiene- u. Abstandsregeln.

Ihr Team der  
Kultur- u. Touristinformation



Stand: 15.06.2020

Die Touristinformation im Haus des Gastes Ramsberg bleibt weiterhin geschlossen.





## NATUR- UND ERLEBNISFÜHRUNGEN IM JULI UND AUGUST

### PLEINFELDS STREUSANDBÜCHSE

Im Bereich der Waldabteilung Winkel herrschen sandige, nährstoffarme Böden vor. Daneben existieren aber auch kleinere Feuchtbereiche mit Moorcharakter. Spezialisten wie Stendelwurz aus der Familie der Orchideen, oder die grüne Flussjungfer, eine Libellenart, haben hier ihre Verbreitung. Zudem durchzieht der Brombach dieses Gebiet. Ein Lebensraum der sich uns erst bei näherem Hinschauen erschließt.

Datum: **05.07.20**

Uhrzeit: **15:00 bis 17:00 Uhr**

Treffpunkt: **Parkplatz Kläranlage Brombachsee,  
Prexelmühle 3, Pleinfeld**

Kosten: **2,50 € - erm. 1,50 €**



### DIE HEIDE BLÜHT!

Großflächige Teppiche von Heidekraut- und Besenginsterbeständen, unterbrochen von nassen und moorigen Teilflächen, sind Lebensraum vieler seltener Rote-Liste-Arten. Juli und August, wenn die Heide zu blühen beginnt, sind wohl die schönsten Monate im Bereich Schwallmoos-Heumahd.

Datum: **16.08.20**

Uhrzeit: **15:00 bis 17:00 Uhr**

Treffpunkt: **Mischelbacher Kirche**

Kosten: **2,50 € - erm. 1,50 €**

*Bitte tragen Sie bei allen Führungen festes Schuhwerk!*

### Für die Führungen ab Juni 2020 gelten folgende Sicherheits- u. Hygienebestimmungen:

- Die Teilnehmerzahl ist auf 10 Personen begrenzt.
- Eine vorherige Anmeldung in der Touristinformation mit Angabe von Namen und Telefonnummer ist unbedingt erforderlich. Die Teilnahmegebühr ist nach Möglichkeit direkt bei der Anmeldung zu entrichten.
- Das Tragen eines Mund-Nasen-Schutzes wird empfohlen.
- Bei den Führungen ist ein Mindestabstand von 1,5 m zwischen den Teilnehmern einzuhalten.

Ausgeschlossen von den Gästeführungen sind Personen, die in den letzten 14 Tagen Kontakt zu COVID-19-Fällen hatten sowie Personen mit unspezifischen Allgemeinsymptomen und respiratorischen Symptomen jeder Schwere.

**Nähere Information und Anmeldung: Kultur- und Touristinformation Pleinfeld, Tel.: 0 91 44 / 92 00 70**



## PLEINFELDER WEIHACHTSMARKT 2020

### AUSSCHREIBUNG

Auch heuer veranstaltet der Markt Pleinfeld am **2. Adventswochenende vom 05. Dezember bis 06. Dezember 2020** den **Weihnachtsmarkt auf dem Schloss- und Kirchenplatz** in Pleinfeld.

Nach den beiden erfolgreichen vergangenen Jahren haben sich die Veranstalter auch für dieses Jahr wieder einige Neuerungen zur Steigerung der Attraktivität überlegt.



**Veranstaltungsort:** Schloss- und Kirchenplatz in 91785 Pleinfeld

**Öffnungszeiten des Marktes:** Samstag, 05. Dezember 2020 – 16.00 Uhr bis 21.00 Uhr  
Sonntag, 06. Dezember 2020 – 14.00 Uhr bis 19.00 Uhr

Zugelassen werden Schausteller, Händler, Anbieter von Angeboten, die in Verbindung mit dem Weihnachtsfest stehen oder einen deutlichen Geschenkcharakter aufweisen. Insbesondere suchen wir Anbieter aus dem Kleinhandwerklichen Bereich, Kunsthandwerk, Bastelartikel, Geschenkartikel, Handmade-Produkte.

Zusätzliche Anbieter von Speisen und Getränken werden nur zugelassen, wenn sie mit ihrem Angebot die vorhandenen Angebote ergänzen und zur Attraktivitätssteigerung des Marktes beitragen.

Interessierte senden Ihre Bewerbung bitte bis **spätestens zum 31. Juli 2020** an die

#### **Kultur- u. Touristinformation Pleinfeld**

Marktplatz 11

91785 Pleinfeld

Tel.: 09144/920070 – Fax: 09144/920060

Email: [tourismus@pleinfeld.de](mailto:tourismus@pleinfeld.de)

Über die Zulassung wird nach Bewerbungsschluss durch die Marktleitung entschieden.

Gerne stehen wir Ihnen für Fragen und Anregungen zur Verfügung.

Mit freundlichen Grüßen

**Kultur- u. Touristinformation Pleinfeld**







# MEIN PLEINFELD – MEIN LIEBLINGSORT

Pleinfeld bietet neben dem Brombachsee viele weitere schöne und malerische Flecken.

**Wir suchen nun die schönsten Plätze, Aussichten, Sehenswürdigkeiten  
in Pleinfeld und den Ortsteilen.**

**Nennen Sie uns Ihren Lieblingsort, Ihr persönliches Highlight!**



Senden Sie uns bis zum 30. Juli 2020 eine kurze Beschreibung  
(Adresse, falls vorhanden und gerne mit Foto) an

[tourismus@pleinfeld.de](mailto:tourismus@pleinfeld.de) oder an die

**Kultur- u. Tourist-Information Pleinfeld**  
Marktplatz 11 - 91785 Pleinfeld

Unter allen  
Einsendungen  
verlosen wir  
als Dankeschön  
5 Pleinfeld-Tassen.



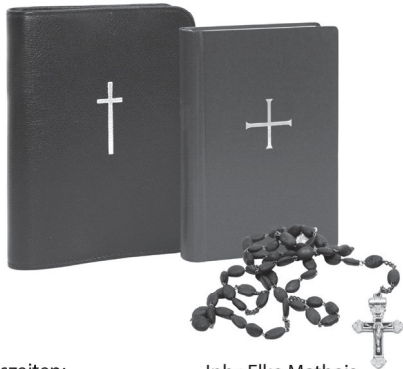


# DER LADEN kleine

## Kommunion 2020

Gotteslob Eichstätt,  
Buchhüllen für Gotteslob Eichstätt

Rosenkränze, Rosenkranzetuis,  
Kerzenröckchen, Kerzenschleifen  
... und vieles mehr



Öffnungszeiten:

Mo.-Fr. 8.30 bis 12.00 Uhr  
14.00 bis 18.00 Uhr  
Sa. 9.00 bis 13.00 Uhr

Inh.: Elke Matheis  
**Pleinfeld**  
Ellinger Straße 13  
Tel.: 0 91 44 / 83 73  
**Gegenüber Penny-Markt**

Bücher · Schreibwaren · Basteln · Spielsachen · Foto  
Passbilder · Glückwunschkarten · Geschenke

Albert  
**A+S** Schneider  
**Bau** GmbH  
Flexibel muss man sein!  
Das A+S am Bau!

## Meisterbetrieb

- Planung
- Pflasterarbeiten
- Wohnungsbau
- Renovierungsarbeiten
- Putzarbeiten
- Baustoffe
- Estricharbeiten
- Gerüstbau

Telefon 0 91 44 / 92 76 05

Fax 0 91 44 / 92 78 62

E-Mail: [info@das-AS-amBau.de](mailto:info@das-AS-amBau.de)

[www.das-AS-amBau.de](http://www.das-AS-amBau.de)

**Albert + Schneider Bau GmbH**

Sandstraße 3 · 91785 Pleinfeld

# WIR SIND FÜR SIE DA

## auch nach der Küchenmontage



## Seenland-Küchen

persönlich und nah

Auf Wunsch  
5 Jahre Garantie  
auf Elektrogeräte



- Riesenauswahl von der Küchenzeile bis zur hochwertigen Einbauküche
- Beratung in persönlicher Atmosphäre
- Individuelle Beratungstermine
- Fachmännische Computerplanung
- Komplette Baubetreuung
- Präzise und kompetente Montage
- Schlank in der Struktur und im Preis
- Individuelle Lösungen – auch für Ihren Essplatz



Öffnungszeiten: Mo.-Fr. 9.30-12.00 & 13.00-17.00 Uhr · Dienstag geschlossen · Samstag 9.00-12.00 Uhr

91785 Pleinfeld Walting 164 · 91792 Ellingen Pleinfelder Straße 2

Telefon: 09141/9978828 · [info@seenland-kuechen.de](mailto:info@seenland-kuechen.de) · [www.seenland-kuechen.de](http://www.seenland-kuechen.de)





## BÜCHEREI PLEINFELD

### - NEUER LESESTOFF IST EINGETROFFEN

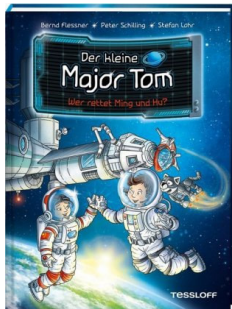
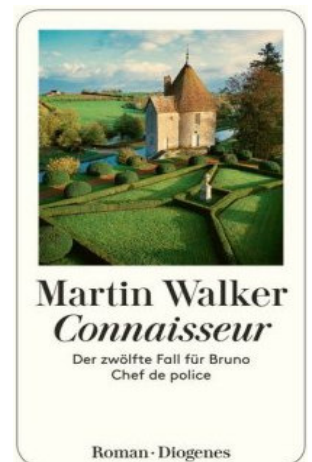
Endlich Sommer, endlich Urlaub, endlich Ferien - endlich Zeit zum Lesen!  
In der Pleinfelder Bücherei sind zahlreiche neue Bücher eingetroffen.

Unsere sommerlich leichten Romane machen nicht nur in den Ferien Spaß, sondern auch dann, wenn man seine To-Do-Listen einfach mal ignoriert und im heimischen Garten, auf dem Balkon oder der Couch entspannen möchte.

Der erste Band von C. Bomanns neuer Reihe „**Die Farben der Schönheit - Sophias Hoffnung**“ lädt zum Schmökern ein, ebenso „**Der Geschmack unseres Lebens**“ von Julia Fischer, ein warmherziger Familienroman mit italienischen Flair. „**Ich bin hier bloß die Mutter**“ von Amelie Fried erzählt witzig die Erlebnisse einer Mutter von drei Kindern (mit einem wenig hilfsbereiten Mann) und Gill Sims hat den 3. Band ihrer Mami Reihe „**Mami kann auch anders**“ nachgelegt.

Neue Krimis und Thriller entführen zu beliebten Urlaubsorten in Europa und mögen ein kleiner Ersatz für die entgangene Reise in diesem Jahr sein. Statt Sightseeing und Stadtbummel kann man mit den ortsansässigen Ermittlern die spannendsten Fälle lösen. Brunetti ermittelt in Venedig in einem neuen Fall „**Geheime Quellen**“. Martin Walker trüffelt in seinem neuen Buch „**Connaisseur**“ im Perigord und Kate Penrose hat ihren 2. Krimi wieder auf den Scilly-Inseln angesiedelt. Weitere mörderische Schauplätze finden sich auf Korsika, in Luxemburg und natürlich in Deutschland.

Bei den neuen Sachbüchern für Erwachsene wurden die verschiedensten Bereiche abgedeckt. Hervorzuheben wäre der Bildband „**Blümenträume**“ von Christa Klus-Neufanger, eine Reise in Bildern, der den diesjährigen Gartenpreis auf Schloss Dennenlohe gewann. Lust aufs Gärtnern und Kochen macht „**Tomaten, Paprika & Chili für Garten und Balkon**“. In „**Siebenschläfer – ganz nah**“ lässt sich mehr über den heimischen Gartenbewohner in Erfahrung bringen.



#### Neue Leseabenteuer für Kids:

Für Erstleser sind neue Abenteuer von „**Major Tom**“, und den „**Drei ??? Kids**“ eingetroffen. „**Die Schule der magischen Tiere**“ gibt es jetzt ebenfalls für die 2./3. Klasse, sowie die Abenteuer mit dem Pferd „**Ostwind**“ und „**Alea Aquarius**“.

Für Kinder ab 10 empfiehlt die Bücherei die neue Buchreihe „**Seawalkers**“ und „**Die Vampirschwestern – black & pink**“.

### LESETIPP FÜR DEN MONAT JULI AUS IHRER BÜCHEREI

#### Wohlfühlroman: Marie Sabine Roger – Wenn das Schicksal anklopft, mach auf

Zwei Außenseiterinnen stellen sich gemeinsam den Widrigkeiten des Lebens. Fleur, 76 - einsam, übergewichtig und von Platzangst gequält - sucht eigentlich nur eine Putzfrau, doch in der vierzig Jahre jüngeren Harmonie, die unter dem Tourette-Syndrom leidet, findet sie schließlich eine Freundin. Ein warmherziger, humorvoller Roman über die Macht der Freundschaft und das Geschenk gegenseitiger Toleranz.



*Lesen Sie wohl und vergessen Sie nicht:*

*„Bereits ein Buch enthält den Tagesbedarf an  
A, B, C, D, E und vielen weiteren Lebenswichtigen Buchstaben.“*



**Möbel  
nach  
Maß**

Volkert Mödl  
Brückenstr. 7  
91785 Pleinfeld  
Fon: 09144 6737

[www.schreinerei-moedl.de](http://www.schreinerei-moedl.de)

## Anwaltskanzlei Bernhard Trögl

Seit über 20 Jahren in Pleinfeld  
und jetzt auch in Weißenburg



Marktplatz 5  
91785 Pleinfeld  
Tel. 09144/94930  
Fax 09144/94932



e-mail: [ratroegl@t-online.de](mailto:ratroegl@t-online.de)  
[www.anwaltskanzlei-pleinfeld.de](http://www.anwaltskanzlei-pleinfeld.de)

Bahnhofstr. 1  
91781 Weißenburg  
Tel. 09141/5033  
Fax 09141/73535  
e-mail: [anwaelte@enbaho.de](mailto:anwaelte@enbaho.de)  
[www.enbaho.de](http://www.enbaho.de)

**Geschäftszeiten:**  
Mo – Fr. 8 – 12 Uhr  
Mo – Do 13-17 Uhr  
und nach Vereinbarung

[www.hueber-pleinfeld.de](http://www.hueber-pleinfeld.de)



**Werde  
ein Hueber**  
Karriere  
bei uns!

## Baumaterial für Baustelle und Garten

Quarzsand, Donaukies, Pflastersplitte, fränkischer Oberboden  
und vieles mehr in unserem Lager in Pleinfeld Gewerbepark.

Alle Produkte unter [www.hueber-pleinfeld.de/Lager](http://www.hueber-pleinfeld.de/Lager)  
Hueber GmbH & Co. KG - Gewerbepark 11, Pleinfeld  
Mo - Fr. 8:00 bis 16:00 Uhr. - Tel. (09144) 602-0



**Hueber**  
Gut. Güter. Am besten.





**Mehr  
Generationen  
Haus**  
*Wir leben Zukunft vor*

**Mehrgenerationenhaus  
Pleinfeld  
im Bürgerhaus**



# Wo Menschen aller Generationen sich begegnen.



Unser Haus befindet sich im „Alten Vogteischloss“ in Nachbarschaft zu Bücherei und Heimatmuseum.

**Mehrgenerationenhaus Pleinfeld  
im Bürgerhaus**  
Kirchenplatz 1, 91785 Pleinfeld

**Telefon:** 09144 / 6 08 99 88  
**Fax:** 09144 / 92 00 - 5 69  
**Email:** [mgh@pleinfeld.de](mailto:mgh@pleinfeld.de)  
**Internet:** [www.pleinfeld.de](http://www.pleinfeld.de)

**Öffnungszeiten:**

**Mo:** 8:30 - 12:30 Uhr  
**Di:** 8:30 - 12:30 Uhr + 15 - 17 Uhr  
**Mi:** 8:30 - 12:30 Uhr  
**Do:** 8:30 - 12:30 Uhr + 15 - 17 Uhr  
**Fr:** 8:30 - 12:30 Uhr  
und nach Vereinbarung

**Kommen Sie vorbei, wir freuen uns auf Ihren Besuch!**

Cornelia Wagner und Alexandra Werner  
Koordinatorinnen

Regina Sturm  
Mitarbeiterin

Astrid Weiße  
Referatsleiterin

Gefördert vom:



Bundesministerium  
für Familie, Senioren, Frauen  
und Jugend





### INFORMATION ZUR ABENDEINSTIMMUNG IM SCHLOSSGARTEN

Aus gegebenem Anlass der Corona-Pandemie kann leider keine hundertprozentige Zusage zur Ausführung der einzelnen Terminen gegeben werden. Bitte haben Sie Verständnis dafür und informieren Sie sich kurz vorher über Plakate, die Tagespresse, die Homepage der Gemeinde Pleinfeld und über Facebook.

# Abendeinstimmung im Schlossgarten

## 8. Juli Klavierspielerei

mit Heinz Horst aus Gunzenhausen  
Schlager, Volks- und Wienerlieder

## 5. August KellerGwerch

Blasmusik mit 7 Personen

## 2. September Zauberharfe Ensemble und Gitarrenlieder zum Mitsingen

Gisela Timm

## 16. September „Taktlos“ - Miteinander tun trommeln, tanzen, singen

Offene Behindertenarbeit Rummelsberger Anstalten

**Beginn: 19:00 Uhr**

Schlossgarten am Bürgerhaus, Kirchenplatz 1, Pleinfeld

***Auf Grund der Corona-Pandemie entfallen die Veranstaltungen  
bei schlechtem Wetter!***

Alle Bürger und Gäste sind herzlich eingeladen.

Der Eintritt zu allen Veranstaltungen ist frei!



# PLEINFELDER SOMMER-FERIENPROGRAMM 2020



Auch in diesem Sommer ist es uns gelungen, dank vieler Sponsoren, Vereine und Privatpersonen ein umfangreiches Sommerferienprogramm auf die Beine zu stellen.

**Wir danken allen Beteiligten für Ihr Engagement!**

Das Pleinfelder Sommer-Ferienprogramm 2020 wird vom **1. Juli bis 29. August** für Kinder und Jugendliche ab 3 Jahren angeboten.

Sie finden das komplette Programm unter [www.pleinfeld.de/sommerferienprogramm/](http://www.pleinfeld.de/sommerferienprogramm/)

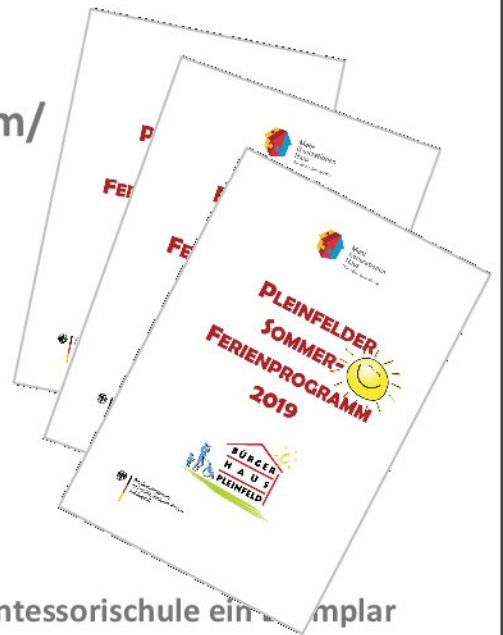
Sowie an allen öffentlichen Stellen der Gemeinde Pleinfeld, wie z.B. **BGH, Bücherei, Metzgereien, Bäckereien, Apotheke, Bank, Ärzte, Gaststätten, Tourismusbüros, Festhalle, ...**

Zusätzlich wird in den Schülern der Grund-, Haupt- und Montessorischule ein Exemplar ausgeteilt.

**\*\*Anmeldung sind ab Montag, 06. Juli 2020 möglich.\*\***

**[www.pleinfeld.feripro.de](http://www.pleinfeld.feripro.de)**

Bitte vergessen Sie nicht, nach erfolgter Anmeldung die Kursgebühren im Bürgerhaus zu bezahlen. Dort erhalten Sie nach der Bezahlung den Veranstaltungspass.





**Mehr Generationen Haus**  
Wir leben Zukunft vor

**Mehrgenerationenhaus Pleinfeld im Bürgerhaus**



## ANGEBOTE UNSERES HAUSES

Wo Menschen aller Generationen sich begegnen.



**Nachbarschaftshilfe - Das Helfernetz Pleinfeld**  
Gemeinschaft verbindet

Initiative **Demenzfreundliche Kommune**  
Pleinfeld zeigt Gesicht

Anlaufstelle  
**Bürgerschaftliches Engagement**

Ansprechpartner **Ehrenamt Asyl**

**Du bist Du... komm dazu**  
Treffpunkt Bürgerhaus

**Sprachförderung** von Asylbewerbern

**Runder Tisch Asyl**

Wo Menschen aller Generationen sich begegnen.



**Kreativ- und Sportangebote**

**Vorträge und Veranstaltungen**

**Computer- und Handykurse**

**Bürgercafe -**  
ein offener Treffpunkt für jung und alt

Wo Menschen aller Generationen sich begegnen.



Gefördert vom:



Bundesministerium für Familie, Senioren, Frauen und Jugend





# AUS DEN KINDERGÄRTEN

## HURRA, UNSERE VORSCHULKINDER SIND WIEDER DA.

Wir freuen uns sehr... Mitte Mai durften wir unsere Vorschulkinder endlich wieder begrüßen.



Die Kinder machten beim Ankommen am 25. Mai 2020 mächtig „Lärm“. Mit Instrumenten signalisierten die Kinder: „Wir sind da“ und das freut uns, das Fachpersonal aus der Kita „St. Franziskus“, sehr.

Unsere ersten Tage haben wir schon gut verbracht und haben das tolle Wetter genossen sowie einige Aktionen für unsere Vorschulkinder und deren Geschwister durchgeführt.



Ihr Wohnraum Garten

**GEISSBAUER**

Garten- & Landschaftsbau

Kompetent und kreativ  
in Sachen Pflanze, Wasser,  
Holz und Stein.

Inh. Sven Schebitz  
Triesdorf Bahnhof 25 • 91732 Merkendorf  
Fon: 09826/99 12 70 • Fax: 09826/99 12 72  
www.geissbauer.de • E-Mail: info@geissbauer.de

Ein Zusammenschluss von:

**SENIORNHOF PLEINFELD**

Vereinbaren Sie einen individuellen Besichtigungstermin

**Leben in zentraler und ruhiger Lage**

- **Betreutes Wohnen**
  - Notrufbereitschaft über 24h durch hauseigenes Personal
  - vielseitiges Veranstaltungsprogramm
  - bei Bedarf Versorgung durch unseren ambulanten Pflegedienst
- **Kurzzeitpflege und vollstationäre Pflege**

Seniorenhof Pleinfeld  
Amselweg 4 • 91785 Pleinfeld  
Tel.: +49 9144 96100  
info@seniorenhof-pleinfeld.de  
www.diakoneo.de

weil wir das Leben lieben.





## Liefergebiet:

Pleinfeld und Eingemeindungen  
(weitere auf Anfrage, gegen Aufpreis)

09144 – 92 75 000  
rascherslieferService.de

Rascher's LieferService  
Obere Torstraße 6 (direkt am Marktplatz)  
91785 Pleinfeld  
Inhaber: Andreas Rascher



... natürlich leben!

NATUR | ERLEBNIS | HOLZ

[www.zimmerei-papp.de](http://www.zimmerei-papp.de)

- Sanierung und Modernisierung
- Holzhaus individuell vor Ort gefertigt
- Dachstuhl modern und traditionell
- Carport Terrasse, Balkon & Co

ZIMMEREI **PAPP**  
SANIERUNG | DACHSTUHL | HOLZHAUS | CARPORT

Zimmerei Papp GmbH | Walting 61 | 91785 Pleinfeld  
Telefon: 09148 215 | E-Mail: [info@zimmerei-papp.de](mailto:info@zimmerei-papp.de)

Ideen | Lösungen | Ziele



## Planungsbüro Albert

Hochbau - Energieberatung - Visualisierung

Entwurf | Bauantrag | Werkplanung  
Bauleitung | Energiepass | Umbau  
Brandschutz | Industriebau | Neubau  
Öffentlicher Bau | Denkmalschutz  
Ausschreibung | Objektüberwachung  
Gartenplanung | Dokumentation  
Beratung | Sanierung | Visualisierung

Nordring 20 | 91785 Pleinfeld  
Tel.: 09144-200 | Fax: 09144-305  
[info@planungsbuero-albert.de](mailto:info@planungsbuero-albert.de)  
[www.planungsbuero-albert.de](http://www.planungsbuero-albert.de)



Sigi's  
♥-lich  
willkommen im  
**Salon für  
kleine Hunde**  
Pleinfelder Weg 2  
91785 Pleinfeld  
Mischelbach



Baden  
Fönen  
Bürsten  
Scheren  
Entfilzen  
Trimmen  
Kämmen  
Schneiden  
Ohrenpflege  
Pfotenpflege

Tel.: 09144 / 9276112 - Mobil: 0179 / 9335535  
Webseite: [www.sigis-kleine-pfoten.de](http://www.sigis-kleine-pfoten.de)  
E-Mail: [info@sigis-kleine-pfoten.de](mailto:info@sigis-kleine-pfoten.de)





# AUS DEN KINDERGÄRTEN

## EIN HERZLICHES GRÜSS` GOTT AUS DER KITA ABT MAURUS

Es sind verrückte Zeiten ... viele Menschen und unsere Kinder haben wir schon mehrere Wochen nicht mehr gesehen. Langsam kehrt in unsere Einrichtung das LEBEN wieder zurück. Gemeinsam meistern wir diese Zeit und hoffen es geht gut zu Ende.



Das Team der Kita Abt Maurus hat diese Wochen genützt, um Einiges zu erneuern oder einfach aufzuarbeiten.

**Hier ein kurzer Einblick in unsere Krippe und den Kindergarten.**

In der Krippe wurde die **Garderobe** in den Eingangsbereich verlagert. Aus der ehemaligen Garderobe entstand ein **Atelier** für unsere Kleinsten. Sie haben jetzt einen Ort, an dem sie mit Farben u.v.m. experimentieren und tätig werden können.



Der Schreiner und Kita-Papa **Klaus Beierlein** (Veitserlbach) stand uns mit Rat, Tat und handwerklichem Geschick zur Seite. An dieser Stelle **„HERZLICHEN DANK“**.

Der neue Boden für das Atelier wurde von der **Firma Christ** vermessen und verlegt. **„LIEBEN DANK“** auch dafür.

Ebenso sind **Funktionsräume** in der Krippe entstanden. Dazu gehört ein **Bauraum**, ein **Bewegungsraum**, sowie im jeweiligen Schlafräum ein **Entspannungs- und Leseraum** bzw. ein **Rollenspielraum**.

Hier haben die **„Krippis“** die Möglichkeit selbst zu entscheiden, wo sie gerade spielen möchten.

Im Garten gibt es eine **Matschküche** aus Europaletten, als neues Element zu nutzen. Ebenso ist noch eine **Wasserspielwand** in der Planung.

Im Kindergarten wurden **Gruppenräume umgestaltet**, um den Bedürfnissen der Kinder besser gerecht werden zu können.

Das Kitapersonal hat in einer **Gartenaktion** im Kindergarten, den **Weidentunnel**, die **Balanceschnecke** und den **Matschbereich** auf Vordermann gebracht. Die Weiden wurden geschnitten und gebunden oder neu eingepflanzt. Viele Stellen im Garten bekamen einen neuen Rindenmulch und das Highlight der **Matschcke** ist die neue **Matschküche** und die **Matschröge**.



Der Rasen wurde an vielen Stellen neu angesät und immer noch fleißig bewässert. Unsere Gartenfee vom Personal kümmert sich täglich darum.

Wir, von unserer Seite können sagen, dass auch schwierige Zeiten mit vereinten Kräften gut zu meistern sind. Ich als Leitung kann sagen, dass ich ein tolles und engagiertes Team in der Kita Abt Maurus habe.

**Ein ganz herzliches Vergelt` s Gott an alle fleißigen Hände!**

Auf ein baldiges Wiedersehen Ihre Kita Abt Maurus







## DLRG erwartet Ansturm auf die Badeseen

Solange Urlaub im Ausland nicht möglich ist und die Freibäder geschlossen sind, erwartet die Deutsche Lebens-Rettungs-Gesellschaft (DLRG) an sommerlich warmen Tagen einen Ansturm der Bevölkerung auf die Freigewässer in Bayern. Daraus kann sich, auch in Verbindung mit der Infektionsgefahr, eine ganze Reihe gefährlicher Situationen ergeben. Die DLRG appelliert daher an die Bürger zu besonderer Umsicht.

### So schätzen die Lebensretter der DLRG die Lage ein

Die zahlreichen Freigewässer in Bayern sind bei Badewetter immer eine besondere Attraktion. Ingo Flechsenhar, Präsident der DLRG Bayern: „Die Anziehungskraft der Seen, Weiher, Teiche, Flüsse und Bäche wird in diesem Jahr noch steigen, weil viele den Sommer im Inland verbringen werden. Bayern ist ja ein beliebtes Urlaubsland. Aber Gewässer bergen auch Gefahren.“

### Anders als im Schwimmbad kann am See nicht an jeder Stelle eine Aufsichtsperson stehen.

Seit März gab es keine Schwimmkurse mehr. Kinder um die sechs bis zehn Jahre sind deshalb in diesem Jahr eine besondere Risikogruppe. Ingo Flechsenhar weiter: „Jedes Jahr ertrinken in Bayern leider um die 90 Menschen. Ich befürchte, es werden in diesem Jahr mehr und es wird auch Kinder treffen. Die DLRG appelliert deshalb an die Mitbürger:

Seid heuer besonders umsichtig und verantwortungsvoll, für euch selbst und die Anderen. Damit das Baden – in der Zeit von Corona - nicht zu einer weiteren Gefahr wird.“

### Darauf sollte man jetzt besonders achten, wenn man Baden geht

#### Abstand halten:

Die allgemeinen Hygienevorschriften gelten aus gutem Grund auch an Freigewässern. Der Mindestabstand von 1,5 oder besser 2 Metern zu anderen Personen muss auch hier eingehalten werden, auch wenn es schwerfällt. Zum Baden gehen sollte man nur, wenn man ernsthaft bereit ist, sich auf der Liegewiese und im Wasser konsequent an das Abstandsgebot zu halten.

Presse-Information des Landesverband Bayern e. V.  
vom 19.05.2020



[pleinfeld.dlrg.de](http://pleinfeld.dlrg.de)

**DLRG**

Aktuelle Veranstaltungshinweise sind auf unserer Website zu finden.

Link zur Website:  
dazu einfach den  
QR-Code scannen.







# AUS DEN KINDERGÄRTEN



## EINFÜHRUNG EINER SCHULECKE

Kurz vor den Sommerferien ist bei den Kindern das Thema „Schule“ sehr wichtig.

Besonders im letzten Kitajahr brauchen die Vorschulkinder besonders viel Input und Anregungen und sie sollten sich auf den Wechsel in eine andere Institution mental gut vorbereiten können.



Um die Vorschulkinder gut auf die Schule vorzubereiten, finden bei uns **regelmäßige Vorschulkindertreffen**, das **Zahlenland**, die **Psychomotorik** aber auch Aktivitäten wie das **Würzburger Trainingsprogramm** (ein Programm zur Verbesserung der phonologischen Bewusstheit, wodurch das Erlernen des Schreibens erleichtert werden soll), der **Webrahmen**, das **Bearbeiten von Graphoblättern** (die Fähigkeit, gleichmäßige und fließende Bewegungen beim Schreiben und Malen auszuführen), das **Üben vom Schuhe binden**, das **Besprechen des Schulweges** u.v.m. statt.

Durch gezielte Beobachtung konnten wir ein reges Interesse an Buchstaben und Zahlen bei den Vorschulkindern entdecken.

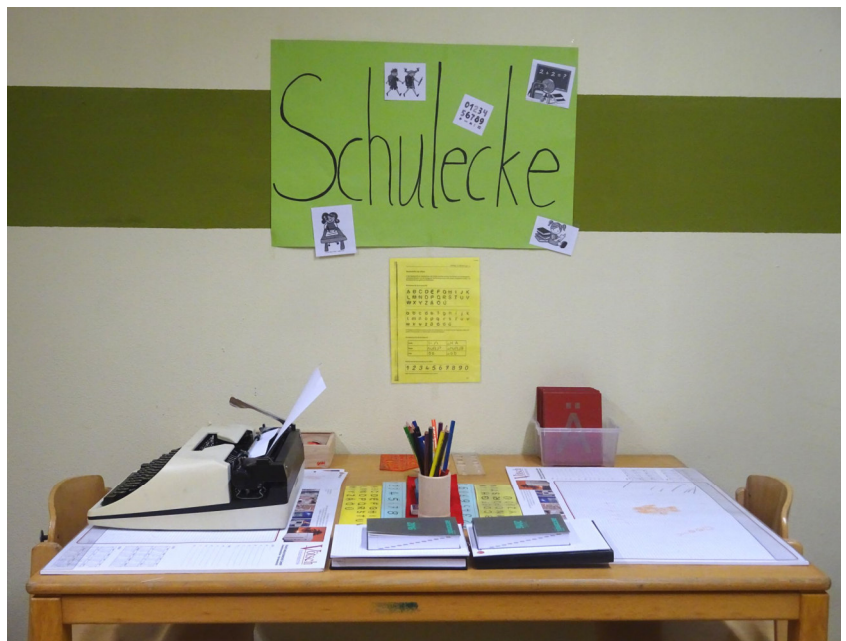
So kam uns der Gedanke, eine **Schulecke für unsere „Großen“** einzurichten.

Hier haben die Vorschulkinder die Möglichkeit zum „Schule spielen“, zum Ausprobieren und Üben von Buchstaben und Zahlen. Außerdem kommen sie in Berührung mit Lineal, Locher, Bleistift, Radiergummi und einer alten Schreibmaschine und üben die Handhabung mit den unterschiedlichen Arbeitsmitteln.

Eine Ordnung am Schultisch ist uns sehr wichtig. So hat alles seinen Platz und wird beim Verlassen ordentlich für den nächsten der kommt, aufgeräumt.

Wir hoffen, dass wir mit dieser Ecke die Vorfreude auf die Schule bei den Kindern wecken konnten.

Viele Grüße aus dem  
Stirner Kindergarten St. Marien



**glasmac**  
Creationen in Glas

Glasduschkabinen

Ganzglasanlagen

Raumteiler

Bürotrennwände

lackiertes Glas für Küche und Bad

Sandstrahlarbeiten

Digitaldruck auf Glas

Spiegel

Dieselstraße 9  
91785 Pleinfeld  
Tel. 09144 8517

info@glasmac.de  
www.glasmac.de

## Wir machen Ihre Steuererklärung.

FAIRER PREIS. SCHNELLE HILFE.  
ENGAGIERTE BERATER.

Beratungsstellenleiterin Christine Seitz

Beim Sägewerk 46  
91785 Pleinfeld

Tel. 09144-6089906  
christine.seitz@steuerring.de  
www.steuerring.de/seitz



Lohn- und Einkommensteuer Hilfe-Ring Deutschland e.V.  
(Lohnsteuerhilfeverein) | Wir erstellen Ihre Steuererklärung –  
für Mitglieder, nur bei Arbeitseinkommen, Renten und Pensionen.



# Haarscharf

Haar- und Nagelstudio

Inh. Nicole Mory  
Obere Torstraße 8  
91785 Pleinfeld

Telefon 09144 / 929 560  
Fax 09144 / 929 561  
info@haarscharf-pleinfeld.de

**www.haarscharf-pleinfeld.de**

Öffnungszeiten: Di - Fr 08.00 h - 12.00 h und 14.00 h - 18.00 h - Sa 08.00 h - 12.00 h

**DiakonieKaufhaus Pleinfeld**  
Kirchenstraße 2, 91785 Pleinfeld



**Gebraucht werden – Gebrauchtwaren**  
für einen guten Zweck – vor Ort

Montags von 9.00 bis 12.30 Uhr geöffnet!

Öffnungszeiten:  
Di. u. Do. 9.00 – 18.00 Uhr  
Mo., Mi., Fr. u. Sa. 9.00 – 12.30 Uhr



**Sabine Kilvinger**  
Ernährungsberaterin



**Ernährungs- und Vitalstoffberatung**  
Kurse, Einzelberatung,  
Gewichtsreduktion, Vorträge ...

**Naturprodukte höchster Qualität**  
Hyaluronsäure, MSM, Chondroitin,  
Glucosamin, Omega 3 und 6, Aloe-Gel,  
Granatapfelsaft, Arginin+ ...

**Biologisches Lifting + Naturkosmetik**  
(Faltenminderung, dermat. getestet)

**Energetische Wirbelsäulenbegradigung  
und geistiges Heilen**

**Psychologische Beratung und Betreuung**

**ERNÄHRUNGSKURS** zum Entgiften, Entschlacken und Abnehmen  
Ich freue mich auf Sie! Tel. 09144/6666

www.kilvinger.flpg.de

**Missberger Fliesen**

*Baratung • Verlegung • Naturfloor*

**Kompetent**  
**Fair**  
**Zuverlässig**



Elisabeth-Herold-Straße 28  
91792 Ellingen  
www.missberger-fliesen.de

Tel. 09141 / 8 73 66 89  
Mobil 0160 / 4 46 00 05  
info@missberger-fliesen.de

**WIR MACHEN'S MÖBLICH!**

**Wir lieben:**

**WOHNEN UND GENUSS**







Inhaber: Familie Loy in drei Generationen

*regional*  
*fair* *familial*



**Sie legen Wert auf eine kompetente Beratung und möchten dazu einen ehrlichen Preis?  
... dann sind Sie bei uns genau richtig!**

Möbel Lewicki GmbH & Co. KG · Treuchtlinger Straße 15 · 91781 Weißenburg · Tel. 09141 5629

www.moebel-lewicki.de

Sie sind für Sie da: Montag -Mittwoch, Freitag 9.00 - 18.00 Uhr,  
Donnerstag 9.00 - 18.30 Uhr, Samstag 9.00 - 15.30 Uhr

*...traumhafte Wohnideen!*

**Lewicki**



## DEFIBRILLATOREN IN PLEINFELD

**Immer zugänglich:** Sparkasse Pleinfeld, Leichenhaus Allmannsdorf, Feuerwehrhaus Mannholz, Garage Schulhaus Stirn  
**Während Öffnungszeiten:** Bürgerhaus, Gemeindewerke, Waldfreibad Pleinfeld, Firma Gore, MS Brombachsee  
**Bei Besetzung:** BRK Bereitschaft, FFW Pleinfeld, DLRG Station Ramsberg, Wasserwachtstation Allmannsdorf

## WICHTIGE TELEFONNUMMERN

GEMEINDE		NOTRUF	
Gemeindeverwaltung	92 00 - 0 / Fax - 50	Polizei - Notruf	<b>110</b>
Gemeindewerke	Netz 92 00 - 81	Polizeiinspektion Weißenburg	09141 / 86 87 - 0
STÖRUNGSNUMMERN		Feuerwehr - Notruf	<b>112</b>
Wasser	60 89 98 1	BRK Rettungsdienst, 1. Hilfe - Notruf	
Strom	60 89 98 2	Klinikum Altmühlfranken, Weißenburg	09141 / 903 - 0
Strom (Ortsteile)	01802 / 71 35 38	Klinikum Altmühlfranken, Gunzenhausen	09831 / 52 - 0
Gas (N-ERGIE)	01802 / 71 36 00	Der ärztliche Bereitschaftsdienst ist außerhalb der normalen Sprechstundenzeiten für Sie telefonisch erreichbar - bundesweit unter einer einheitlichen Rufnummer: <b>116 117</b>	
Kläranlage Brombachsee	573		
ZV Pfaffenberggruppe	60 89 98 1		
ZV Pfaffenberggruppe, Wasserwerk	63 67		
		PFLEGE / THERAPIE / MASSAGE	
ZV Rezattalgruppe	09172 / 84 80	Caritas Sozialstation	69 90
ZV Schloßberggruppe	09177 / 4 94 00	Seniorenhof Pleinfeld	96 10 - 0
WEITERE EINRICHTUNGEN			
Kultur- und Touristinformation	92 00 -70	Amb. Alten- und Krankenpflege Conrad	92 77 40
Mehrgenerationenhaus	60 89 98 8	Praxis für Ergotherapie, Weißlein	24 69 94
Helfernetz Pleinfeld	60 89 98 7	Praxis für Krankengymnastik und Massage „Physiotherapie Reißinger“	61 78
Freibad	92 72 56	Naturheilpraxis Rebekka Smola	924165
Bücherei	92 75 14	Heilpraktiker für heilkundliche Psychotherapie, Johannes Kunder	9 27 81 36
PRAKTISCHE ÄRZTE		Konstanze Bochmann (Logopädin)	92 79 84
Dr. Hirschmann <small>Allgemeinmediziner</small>	234	Frank Witter, Physiotherapeut	60 80 25
M. Josef Mahfuz <small>Hausärztlicher Internist</small>	62 00	Pich (Massage, Krankengymnastik, Physiotherapie)	62 92
Dr. Meyer <small>Praktischer Arzt</small>	69 54	Med. Fußpflege Wittmann	92 65 11
ZAHNÄRZTE		Sunyfitnesspoint - Rehasport Pleinfeld	92 67 92
Dr. Adriane Dolch <small>Behandlungsschwerpunkte: Kinder- und Jugendzahnheilkunde</small>	16 30	Fitnessclub Brombachsee - Rehasport	92 43 02
Dres. Kohler/Kohler/Dr. SchmidtKonz	16 30	<b>KIRCHEN</b>	
Dr. Peter Wünsche	328	Kath. Pfarramt Pleinfeld	321
Ursula Korojan	92 72 20	Evang.-Luth. Pfarramt Pleinfeld	84 52
TIERÄRZTE		KINDERGÄRTEN	
Dr. Aurelia Leitmeier (Kleintiere)	61 62	Abt - Maurus	84 93
Nüßlein / Dr. Schrode (Großtiere)	298	St. Franziskus	381
SCHULEN		Dorsbrunn	496
Grundschule Pleinfeld	92 70 3-0	Stirn	6123
Brombachsee-Mittelschule	92 97 -0	<b>APOTHEKE</b>	
Montessori Schule	09141 / 9979598	Alte Post Apotheke	94 11 1



Fotos: Peter Pniewski