

Bürger-Info

Amtsblatt des Marktes Pleinfeld

04
2020



Auflage: 3.500 Stück • April 2020



Stellenausschreibungen
Markt Pleinfeld ab Seite 4

Aufruf Helfernetz
Pleinfeld Seite 27

Neues Kursprogramm
Bürgerwerkstatt ab Seite 31

INHALT:

Amtliches	ab S. 2
Kultur- und Touristinformation	ab S. 22
Bürger- und Mehrgenerationenhaus	ab S. 25
Bürgerwerkstatt	ab S. 31
Aus den Kindergärten	S. 45
Aus der Montessori-Schule	S. 47
Neues aus Pleinfeld	S. 49
Aus dem Vereinsleben	ab S. 50
Notfallnummern	S. 55

RATHAUS BIS AUF WEITERES GESCHLOSSEN!**TELEFONISCH ERREICHBAR**

Montag–Freitag 08:00 – 12:00 Uhr

NÄCHSTE AUSGABE

Die nächste Ausgabe erscheint Ende April 2020. Redaktionsschluss für diese Ausgabe ist der **10.04.2020!**

Ihre Beiträge können Sie entweder per E-Mail an buergerinfo@pleinfeld.de senden oder digital auf CD oder Stick im Bürger- und Mehrgenerationenhaus bei Frau Alexandra Werner abgeben.

IMPRESSUM

Der Markt Pleinfeld bedankt sich bei allen Inserenten in der Bürger-Info. Kaufen Sie bei unseren Firmen. Sie tragen mit Ihrem Einkauf dazu bei, Arbeitsplätze und Ausbildungsplätze, sowie ein reichhaltiges Produkt- und Dienstleistungsangebot in der Gemeinde zu erhalten und zu schaffen.

Die Pleinfelder Bürger-Info erscheint jeweils am Monatsanfang und wird kostenlos an alle Haushalte der Gemeinde Pleinfeld verteilt.

Auflage: 3.500 Stück.

Der Markt Pleinfeld behält sich vor, unverlangt eingesandte Manuskripte zu kürzen.

Herausgeber: Markt Pleinfeld, Marktplatz 11, 91785 Pleinfeld, Telefon (0 91 44) 92 00-0 – Fax (0 91 44) 92 00-50, www.pleinfeld.de, E-Mail: mail@pleinfeld.de

Verantwortlich im Sinne des Pressegesetzes:

1. Bürgermeister des Marktes Pleinfeld
Stefan Frühwald,
Marktplatz 11, 91785 Pleinfeld

LIEBE BÜRGERINNEN UND BÜRGER,

auf einmal ging alles ganz schnell: Zunächst wurden die Schulen und Kinderbetreuungseinrichtungen geschlossen, dann folgten Absagen öffentlicher Veranstaltungen und Vereinsversammlungen. Die Medien kennen nur noch ein Thema, während Eltern die Betreuung ihrer Kinder plötzlich selbst regeln müssen. Innerhalb von wenigen Tagen findet das öffentliche Leben nicht mehr statt, die Arbeitswelt muss mit größten Herausforderungen kämpfen. Dies alles verursacht durch den Coronavirus, den zu viele selbst dann noch unterschätzt haben, als längst die Androhung von Ausgangssperren in der Luft lag.

Die Aktualität dieses Informationsblattes ist bei monatlicher Erscheinungsweise begrenzt, wenn man vergleicht, dass in Sachen Corona derzeit täglich Neues berichtet wird. Daher das Wesentliche in Kürze (Stand 25.03.2020):

Verwaltung, Bürgerhaus (MGH) und Gemeindewerke sind derzeit nur vormittags tel. erreichbar. Parteiverkehr ist nach tel. Terminvereinbarung nur in dringenden Fällen möglich. Für Ihre Anliegen bleiben wir weiterhin ein verlässlicher Ansprechpartner und haben derzeit eine Servicezentrale für Ihre Anrufe eingerichtet. Zu weiterführenden und hilfreichen Informationen (u.a. Corona) dürfen wir auch auf unsere Homepage www.pleinfeld.de verweisen.

Im Rahmen der Nachbarschaftshilfe besteht die Möglichkeit, sich bei Alltagsangelegenheiten (z.B. Einkäufen) helfen zu lassen. Wenden Sie sich dazu an das Bürger- u. Mehrgenerationenhaus. Wir helfen Ihnen gerne! Wer unsere Nachbarschaftshilfe aktiv als Helfer unterstützen möchte, darf sich ebenfalls vormittags an die Telefonnummer 09144/6089988 wenden.

Bitte bedenken Sie, dass alle bisherigen Maßnahmen der Behörden die Verbreitung des Virus hemmen sollen, um auch unsere medizinischen Einrichtungen nicht zu überlasten. Dies dient zu Ihrem eigenen Schutz und dem der Risikogruppen – überwiegend ältere oder gesundheitlich vorbelastete Menschen. Bitte unterstützen Sie sich gegenseitig und nehmen Sie sich die Zeit, auch bei Ihren Nachbarn zu „klingeln“ und nach dem Rechten zu sehen.

Unser Dank gilt all denen, die besonders in diesen Tagen für uns da sind: Medizinisches Personal, Rettungsdienste, Polizei, Nachbarschaftshelfer und den vielen weiteren Unterstützern!

Bleiben Sie gesund!

Ihr Stefan Frühwald, 1. Bürgermeister

MARKTGEMEINDERATSSITZUNG

Die Sitzung am **02.04.2020 ist abgesagt**, die nächsten Sitzungen des Marktgemeinderates finden voraussichtlich statt am



Donnerstag, 07.05.2020 und Donnerstag, 28.05.2020
jeweils um **18:00 Uhr**.

Nähere Informationen über die Tagesordnungen erhalten Sie im Vorzimmer des 1. Bürgermeisters unter der Telefonnummer 0 91 44 / 92 00-21 oder im Internet unter www.pleinfeld.de. Die Bauanträge für die Marktgemeinderatssitzungen am 07.05./28.05.2020 müssen spätestens 23.04./14.05.2020 vorliegen.



AKTUELLES AUS DER ÖFFENTLICHEN MARKTGEMEINDERATSSITZUNG VOM 19.02.2020

Am 19.02.2020 fand eine öffentliche Marktgemeinderats-sitzung im Sitzungssaal des Rathauses statt. An der Sitzung waren 26 Zuhörerinnen und Zuhörer zugegen.

Folgende Themen wurden behandelt:

- Vorstellung Planung für einen Mobil-Funkmast "Mischelbach" an der B2
- Bestellung eines/r Antikorruptionsbeauftragten
- Verabschiedung einer Antikorruptionsrichtlinie
- Örtliche Prüfung der Jahresrechnung 2017 und des Jahresabschlusses der Gemeindewerke 2017 - Feststellung des Ergebnisses
- Jahresrechnung 2017 und Jahresabschluss 2017 der Gemeindewerke - Erteilung der Entlastung
- Förderung der Detailuntersuchung Teil B für die Depone Pleinfeld, Zuschussvertrag
- Stundensatz der Bauhofarbeiter für die Verrechnung an Dritte ab 2020

Weiterhin wurde über verschiedene Anträge, Bebauungspläne, Bauvorhaben und Auftragsvergaben beraten und abgestimmt:

- Einbeziehungssatzung Ketschenbuck Teilfläche FINr. 517/4 Gemarkung Pleinfeld frühzeitige Bürgerbeteiligung u. TÖB § 3 Abs. 1 und § 4 Abs. 1 BauGB - Abwägungsbeschluss-
- Überdachung einer bestehenden Einfahrt und Vergrößerung Balkon auf Fl.-Nr. 1167/6 Gemarkung Pleinfeld

MEHR BLÜHFLÄCHEN - WENIGER MÄHEN!

Dieses Thema wurde in den letzten Wochen in der Verwaltung vorangetrieben. Bürgermeister Frühwald hatte in den Bürgerversammlungen bereits erwähnt, dass die Wintermonate genutzt werden sollten, um mit dem Bauhof die zukünftige Pflege der gemeindlichen Grünflächen zu besprechen. „Wir wollen mehr in Richtung Artenvielfalt und Naturschutz gehen und dabei Sie, liebe Bürgerinnen und Bürger, sinnvoll beteiligen.“

In einem ersten Schritt werden in Pleinfeld selbst etwa 2 bis 3 ha Wiesen in diesem Jahr nur einmal gemäht - im Herbst.

In der Nürnberger Straße und der Ellinger Straße werden Teilflächen mit bestimmten Saatmischungen zu Blühwiesen umwandeln. Weitere Maßnahmen in diese Richtung sind angedacht. Unterstützt wurde die Gemeinde dabei auch von der Kreisfachberaterin für Gartenbau und Landespflge, Carola Simm.



In den Pleinfelder Ortsteilen wurden alle Ortssprecher und Ortsbeauftragten gebeten, ihre Wünsche und Erfahrungen einzubringen. „Ich bin auf die Auswertung gespannt, wenn uns alle Ergebnisse vorliegen,“ so Bürgermeister Stefan Frühwald.

„Viel Potential haben unsere Gemeindeverbindungsstraßen beim Straßenbegleitgrün, solange die Verkehrssicherheit nicht gefährdet ist. Hier hatte ich mich mit einem unserer Geschäftspartner, der Landschaftspflege Rabus, getroffen, Pläne vorbesprochen und dabei auch das Unternehmen kennengelernt.“



All diese Maßnahmen sollen laufend überprüfen und die gesammelten Erkenntnisse für weitere Projekte genutzt werden.



Stellenausschreibung



Der Markt Pleinfeld stellt zum nächstmöglichen Zeitpunkt eine/n

**Leiter (w/m/d)
des Bauamts**

und

**Bautechniker (w/m/d)
Fachrichtung Tiefbau bzw. Meister im Bauhauptgewerbe**
ein.

Die ausführliche Stellenbeschreibung finden Sie auf unserer Homepage

www.pleinfeld.de/stellenausschreibungen/

Allgemeine Informationen zum Datenschutz im Rahmen des Bewerbungsverfahrens entnehmen Sie unter:

www.pleinfeld.de/DatenschutzBewerber/

Senden Sie Ihre aussagekräftige Bewerbung (nur online) bis spätestens 04.05.2020 an folgende E-Mail-Adresse:

bewerbungen@pleinfeld.de

Markt Pleinfeld
Personalamt
Marktplatz 11
91785 Pleinfeld

Wegerer

metallbau ■ spenglerei

Für Ihr
schönes
Zuhause



Spenglerarbeiten

Blechdächer

Passaden

Überdachungen

Balkone

Geländer
& Zäune

Treppen

Garports



Stellenausschreibung



Der Markt Pleinfeld stellt zum nächstmöglichen Zeitpunkt eine/n

Assistentin (w/m/d) für das Büro des Ersten Bürgermeisters ein.

Die ausführliche Stellenbeschreibung finden Sie auf unserer Homepage

www.pleinfeld.de/stellenausschreibungen/

Allgemeine Informationen zum Datenschutz im Rahmen des Bewerbungsverfahrens entnehmen Sie unter:

www.pleinfeld.de/DatenschutzBewerber/

Senden Sie Ihre aussagekräftige Bewerbung (nur online) bis spätestens **20.04.2020** an folgende E-Mail-Adresse:

bewerbungen@pleinfeld.de

Markt Pleinfeld
Personalamt
Marktplatz 11
91785 Pleinfeld



Stellenausschreibung



Der Markt Pleinfeld stellt zum nächstmöglichen Zeitpunkt eine/n

Amtsleiter (w/m/d) für das Standesamt und Bürgerbüro ein.

Die ausführliche Stellenbeschreibung finden Sie auf unserer Homepage

www.pleinfeld.de/stellenausschreibungen/

Allgemeine Informationen zum Datenschutz im Rahmen des Bewerbungsverfahrens entnehmen Sie unter:

www.pleinfeld.de/DatenschutzBewerber/

Senden Sie Ihre aussagekräftige Bewerbung (nur online) bis spätestens **04.05.2020** an folgende E-Mail-Adresse:

bewerbungen@pleinfeld.de

Markt Pleinfeld
Personalamt
Marktplatz 11
91785 Pleinfeld

Sigi's
kleine Pfoten

♥-lich
willkommen im
**Salon für
kleine Hunde**

Pleinfelder Weg 2
91785 Pleinfeld
Mischelbach



Baden
Fönen
Bürsten
Scheren
Entfilzen
Trimmen
Kämmen
Schneiden
Ohrenpflege
Pfotenpflege

Tel.: 09144 / 9276112 - Mobil: 0179 / 9335535
Webseite: www.sigis-kleine-pfoten.de
E-Mail: info@sigis-kleine-pfoten.de

Ein Zusammenschluss von:

Diakoneo
SENIORENHOF PLEINFELD

Das Diak: Diakonie Neumarkt



Vereinbaren Sie einen individuellen Besichtigungstermin

Leben in zentraler und ruhiger Lage

- **Betreutes Wohnen**
 - Notrufbereitschaft über 24h durch hauseigenes Personal
 - vielseitiges Veranstaltungsprogramm
 - bei Bedarf Versorgung durch unseren ambulanten Pflegedienst
- **Kurzzeitpflege und vollstationäre Pflege**

Seniorenhof Pleinfeld
Amselweg 4 • 91785 Pleinfeld
Tel.: +49 9144 96100
info@seniorenhof-pleinfeld.de
www.diakoneo.de

weil wir das
Leben lieben.

Ihre Handwerkskraft
von nebenan!



Beim Sägewerk 11, 91785 Pleinfeld
☎ 09144/949 20
www.harald-nehls.de

NEHLS
SANITÄR HEIZUNG

Fragen Sie uns - wir beraten Sie individuell!

knauer

GARTEN- UND LANDSCHAFTSBAU

- Bepflanzungen
 - Pflasterarbeiten
 - Naturstein
 - Beton
 - Pool/Teichanlagen
 - Gartenpflege
 - Gartenbewässerung
- Gehölzschnitt
 - Trockenmauern
 - Neu- und Umgestaltungen
 - Zaunbau
 - Gartenplanung
 - Mähroboter

Tel. 09144 / 92 68 94 • Fax 09144 / 92 64 26

Weingartner Str. 7 • 91785 Pleinfeld-Mischelbach

www.knauer-galabau.de • info@knauergmbh.de



Stellenausschreibung



Der Markt Pleinfeld stellt zum nächstmöglichen Zeitpunkt
eine/n

Sachbearbeiter/in (w/m/d) für das Steueramt

ein.

Die ausführliche Stellenbeschreibung finden Sie auf unserer Homepage

www.pleinfeld.de/stellenausschreibungen/

Allgemeine Informationen zum Datenschutz im Rahmen des Bewerbungsverfahrens entnehmen Sie unter:

www.pleinfeld.de/DatenschutzBewerber/

Senden Sie Ihre aussagekräftige Bewerbung (nur online) bis **spätestens 20.04.2020** an folgende E-Mail-Adresse:

bewerbungen@pleinfeld.de

Markt Pleinfeld
Personalamt
Marktplatz 11
91785 Pleinfeld



Stellenausschreibung



Der Markt Pleinfeld stellt zum nächstmöglichen Zeitpunkt
eine/n

Vorarbeiter (w/m/d) für den Bauhof

ein.

Die ausführliche Stellenbeschreibung finden Sie auf unserer Homepage

www.pleinfeld.de/stellenausschreibungen/

Allgemeine Informationen zum Datenschutz im Rahmen des Bewerbungsverfahrens entnehmen Sie unter:

www.pleinfeld.de/DatenschutzBewerber/

Senden Sie Ihre aussagekräftige Bewerbung (nur online) bis **spätestens 04.05.2020** an folgende E-Mail-Adresse:

bewerbungen@pleinfeld.de

Markt Pleinfeld
Personalamt
Marktplatz 11
91785 Pleinfeld

Der Zweckverband zur Wasserversorgung der Pfaffenberggruppe sucht zum nächstmöglichen Termin eine

Fachkraft für Wasser- versorgungstechnik (m/w/d)



Das zu betreuende Versorgungsgebiet umfasst 2 Brunnen, eine Aufbereitungsanlage und vier Wasserspeicher mit einem Rohrleitungsnetz von ca. 45 km sowie ca. 1.100 Zähler

Schwerpunkte Ihrer zukünftigen Aufgaben sind:

- Bedienung, Inspektion, Wartung und Instandsetzung von Anlagen zur Wassergewinnung,-aufbereitung,-speicherung und -verteilung
- Instandhaltung, Wartung, Pflege- und Reinigungsarbeiten der technischen Anlagen und des Rohrnetzes
- Sicherstellung der Versorgung unserer Kunden mit Wasser
- Neubau von Wasserleitungen und Wasserhausanschlüssen
- Umbau und Sanierung kleinerer Anlagen
- Pflege und Reparatur von Gebäuden und Außenanlagen
- Teilnahme am Bereitschaftsdienst und Notdiensteinsätzen

Ihre Qualifikation:

- Abgeschlossene Berufsausbildung als Fachkraft für Wasserversorgungstechnik oder Ver- und Entsorger mit Fachrichtung Wasserversorgung oder als Anlagenmechaniker (Gas- und Wasserinstallateur)
- Mehrjährige Berufserfahrung im Ausbildungsberuf
- gute Kommunikationsfähigkeit, Teamfähigkeit, Flexibilität und Belastbarkeit
- Selbstständige und sorgfältige Arbeitsweise sowie leistungsorientiertes Denken und Handeln
- Kenntnisse und Erfahrungen im Umgang mit Office-Programmen und Prozessleitsystemen wären von Vorteil
- Inhaber der Führerscheinklasse BE
- Wohnsitz bzw. Wohnsitznahme im Gebiet der Wasserversorgung wäre wünschenswert

Wir bieten:

- Ein unbefristetes Arbeitsverhältnis in Vollzeit (39,0 Std. / Woche) und einen sicheren Arbeitsplatz
- Leistungsgerechte Bezahlung nach dem Tarifvertrag für Versorgung (TV-V), entsprechend der beruflichen Qualifikation
- Die üblichen Sozialleistungen im öffentlichen Dienst
- Eine vielseitige, verantwortungsvolle und abwechslungsreiche Tätigkeit

Für weitere Auskünfte zur Stellenausschreibung wenden Sie sich bitte an den Vorsitzenden den 1. Bgm. Herrn Hasl (Tel. 09141 / 8658-15) oder bei technischen Fragen an den Wassermeister Herrn Groß (Tel. 09144 / 6089983).

Ihre aussagekräftigen Bewerbungsunterlagen senden Sie bitte bis spätestens den 30.03.2020 an den Zweckverband zur Wasserversorgung der Pfaffenberggruppe, Beim Sägewerk 4, 91785 Pleinfeld oder per Mail an: stoehr@gw-pleinfeld.de



ÜBERHÖHTE GESCHWINDIGKEIT?

Immer wieder erreichen die Gemeindeverwaltung Beschwerden von verschiedenen Anwohnern, dass in ihrem Bereich teilweise zu schnell gefahren werde.

In den vergangenen zwei Jahren hat der Markt Pleinfeld in verschiedenen Ortsteilen sowie im Kernbereich Pleinfeld einen Geschwindigkeitssmiley, der die fahrende Geschwindigkeit anzeigt, aufgestellt.

Im Hintergrund werden die angezeigten Werte gespeichert und es kann eine Auswertung erfolgen. Ein Fahrzeug wird nicht nur einmal gemessen, sondern teilweise mit mehreren Messungen erfasst.

Oftmals wird auch die Festanbringung einer solcher Geschwindigkeitstafel gewünscht oder gar gefordert. Dies kann und wird kontrovers diskutiert. Durch die Leuchtfarben sowie die Emojis fallen die Geschwindigkeitssmileys anders auf und werden am Anfang ganz anders wahrgenommen wie Verkehrszeichen.

Bei einer Festanbringung solcher Geschwindigkeitstafeln verhält es sich ähnlich wie mit Verkehrszeichen, die mit der Zeit nicht mehr richtig wahrgenommen werden. Deshalb hat sich der Markt Pleinfeld gegen eine Festanbringung solcher Geschwindigkeitssmileys entschieden und den Smiley an verschiedenen Standorten angebracht.

Die abgebildete Grafik ist Teil der Auswertung der sechswöchigen Anbringung im Ortsteil Kleinweingarten aus dem letzten Jahr. Gemessen wurde in diesem Bereich innerorts, von Walting kommend, mit einer erlaubten max. Geschwindigkeit von 50 km/h.

MARKT PLEINFELD SUCHT GRUNDSTÜCKE

Für die **Entwicklung unserer Gemeinde** sucht der Markt Pleinfeld **Bau-, Tausch- und Ausgleichsflächen im gesamten Gemeindegebiet**.

Zu diesem Zweck sind wir regelmäßig interessiert an unbebauten aber auch bebauten Grundstücken in allen Lagen. Eigentümer, die kurz- oder langfristig an einer Veräußerung interessiert sind, wenden sich bitte an unseren

Geschäftsleiter **Herrn Lindenmayer**

Tel. 09144/9200-22

Email: robert.lindenmayer@pleinfeld.de

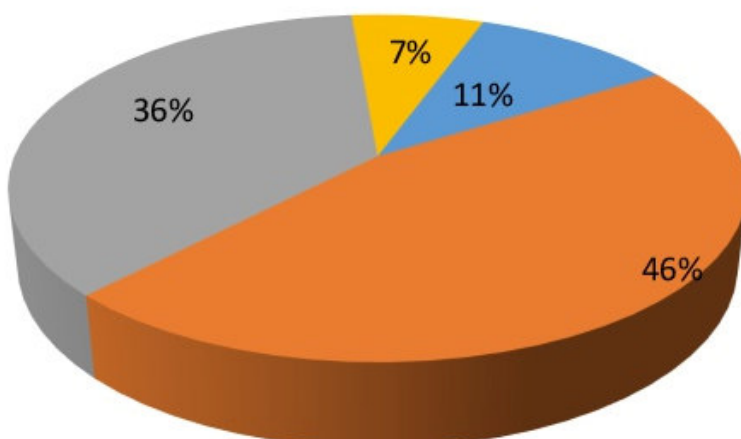
oder an **1. Bgm. Herrn Frühwald**, Tel. 09144/9200-0

Email: vorzimmer@pleinfeld.de.

Die Durchschnittsgeschwindigkeit betrug 46 km/h bei ca. 73.000 Messungen. Anhand der Grafik ist zu erkennen, dass 82 % der Messungen die Fahrer/innen zwischen 41 und 60 km/h gefahren sind. 11 % haben die Höchstgeschwindigkeit sogar deutlich unterschritten (31 bis 40 km/h).

Bitte halten Sie sich an die vorgegebenen Geschwindigkeitsbegrenzungen, so wie Sie sich es selbst im eigenem Umfeld wünschen. Gegenseitige Rücksichtnahme sollte für alle Beteiligten selbstverständlich sein.

Verteilung Geschwindigkeit



- 31-40 km/h
- 41-50 km/h
- 51-60 km/h
- 61-70 km/h

www.spkmfrs.de

S IMMOBILIEN
Größter Makler in Bayern



Gehen auch Sie zum Marktführer!

Nutzen Sie unsere Kompetenz und Stärke.

- mehr als 8.000 vermittelte Häuser, Wohnungen und Grundstücke pro Jahr.
- mehr als 250 Immobilienmakler in Bayern.



S Immobilienvermittlung Weißenburg
Sparkasse Mittelfranken-Süd

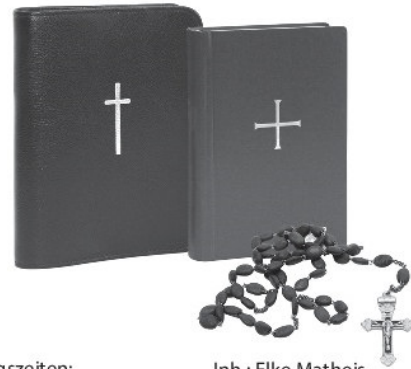
Friedrich-Ebert-Str. 11, 91781 Weißenburg
Tel. 09141 878-1415, Fax 09141 878-1419
immo.wug@spkmfrs.de

Sparkassen Immobilien GMBH
in Vertretung der VERMITTLUNGS

kleine DER LADEN

Kommunion 2020

Gotteslob Eichstätt,
Buchhüllen für Gotteslob Eichstätt
Rosenkränze, Rosenkranzetuis,
Kerzenröckchen, Kerzenschleifen
... und vieles mehr



Öffnungszeiten:

Mo.-Fr. 8.30 bis 12.00 Uhr
14.00 bis 18.00 Uhr
Sa. 9.00 bis 13.00 Uhr

Inh.: Elke Matheis
Pleinfeld
Ellinger Straße 13
Tel.: 091 44 / 83 73
Gegenüber Penny-Markt

Bücher · Schreibwaren · Basteln · Spielsachen · Foto
Passbilder · Glückwunschkarten · Geschenke

**Design für Ihre Wände -
einfach zu montieren, einfach wieder abzulösen!!!**



- ▶ wir übernehmen für Sie die komplette Gestaltung
- ▶ oder verwenden Ihre expliziten Foto-Vorlagen
- ▶ jetzt auch mit eleganter Canvas-Oberflächenstruktur

...Qualität seit 1992!

TREND DESIGN
werbung folierungen schutzfolien



www.trenddesign-team.de

Nordring 14 D-91785 Pleinfeld
Tel. +49 9144 6088340



GEHWEGE UND STRASSEN WARTEN AUF IHREN FRÜHJAHRSPUTZ

Der Frühling steht vor der Tür! Doch leider hat der Winter Spuren hinterlassen – viele Gehwege und Straßen sind noch durch Streugut verschmutzt.

Da zu einem sauberen und schönen Ortsbild gereinigte Straßen und Gehwege gehören, möchten wir Sie heute daran erinnern, dass die Reinigungspflicht nach der Verordnung des Marktes Pleinfeld über die Reinhaltung und Reinigung der öffentlichen Straßen und die Sicherung der Gehbahnen im Winter den Eigentümern und Nutzungsberechtigten von Grundstücken, die innerhalb der geschlossenen Ortslage an öffentliche Straßen angrenzen oder durch sie mittelbar erschlossen werden, obliegt.

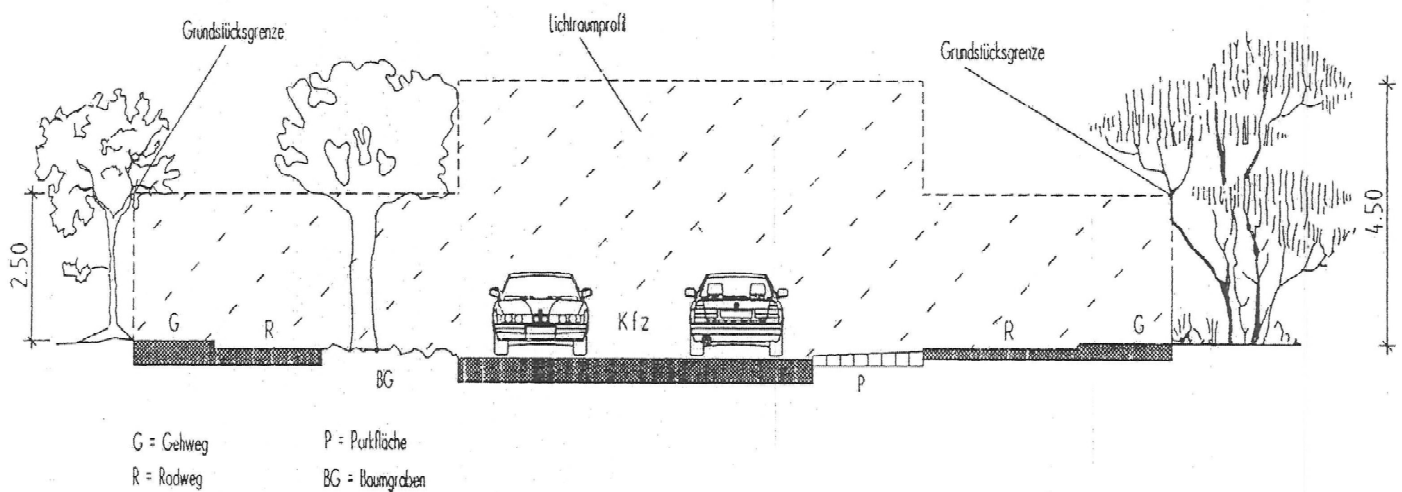
Die Gemeindeverwaltung bittet deshalb die Bürgerinnen und Bürger, die Gehwege und Straßen (bis zur Straßenmitte) im Gemeindegebiet vom Streugut des Winters zu

reinigen, sowie dafür zu sorgen, dass das Gras und Unkraut, welches neben den Gehwegrändern oder aus den Spitzrinnensteinen herauswächst, zu entfernen.

Hecken und Baumrückschnitt

Aus Gründen der Sicherheit und Leichtigkeit des Verkehrs und zur Vermeidung von Beeinträchtigungen und Schäden der Verkehrsteilnehmer muss das Lichtraumprofil der öffentlichen Verkehrsflächen frei und sauber gehalten werden.

Überhängende Äste von Bäumen und Sträuchern sind bis zur Grundstücksgrenze zurückzuschneiden. In diesem Zusammenhang möchten wir auch auf das sog. Lichtraumprofil erinnern. Bei Fahrbahnen liegt die lichte Höhe bei 4,50 Metern, bei Geh- und Radwegen liegt diese bei 2,50 Metern. Wir bitten Sie, dieses Lichtraumprofil zur Sicherheit aller Verkehrsteilnehmer unbedingt einzuhalten und Ihre Bäume und Sträucher auf die vorgegebenen Maße zurück zu schneiden.



Wir machen Ihre Steuererklärung!

KLARER PREIS.
SCHNELLE HILFE.
ENGAGIERTE BERATER.

Beratungsstellenleiterin Christine Seitz
Beim Sägewerk 46
91785 Pleinfeld
Tel. 09144-6089906
christine.seitz@steuerring.de



→ www.steuerring.de/seitz

Lohn- und Einkommensteuer Hilfe-Ring Deutschland e.V. (Lohnsteuerhilfeverein) | Wir erstellen Ihre Steuererklärung – für Mitglieder, nur bei Arbeitseinkommen, Renten und Pensionen.

DiakonieKaufhaus Pleinfeld

Kirchenstraße 2, 91785 Pleinfeld



Gebraucht werden – Gebrauchtwaren für einen guten Zweck – vor Ort
Montags von 9.00 bis 12.30 Uhr geöffnet!



Öffnungszeiten:

Di. u. Do. 9.00 – 18.00 Uhr

Mo., Mi., Fr. u. Sa. 9.00 – 12.30 Uhr



SCHÖNER LEBEN MIT FARBE

**WMALER
WERNER**

JÜRGEN WERNER

SUDETENSTR. 16 • 91785 PLEINFELD • TEL. 0 91 44/60 80 780
WWW.SCHOENER-LEBEN-MIT-FARBE.DE

- AUSFÜHRUNG SÄMTLICHER MALER-, LACKIER- UND TAPEZIERARBEITEN
- FASSADENGESTALTUNG
- VOLLWÄRMESCHUTZ
- ALTBAUSANIERUNG
- TROCKENBAU
- BESCHRIFTUNGEN / WANDTATTOOS

WIR FREUEN UNS ÜBER IHR INTERESSE UND STEHEN IHNEN GERNE FÜR EIN UNVERBINDLICHES ANGEBOT ZUR VERFÜGUNG.

DAS GUTE LIEGT SO NAH!




DACHSANIERUNG - DACHKOMPLETT - HOLZBAU

- ✓ DachKomplett
Dachausbau, Dachaufstockung
- ✓ Dachsanierung
mit Energieberatung
- ✓ Neubau - Dachstuhl
Dach auf Massivhaus, Holzhaus

ZIMMEREI • DACHKOMPLETT • DACHSANIERUNG

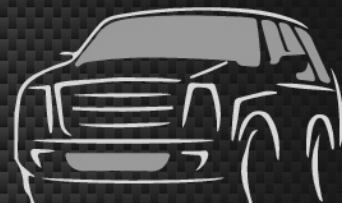
PAPP
★★★★★
Fünf Sterne von A-Z



Walting 61 || 91785 Pleinfeld || Tel. 09148 215
www.zimmerei-papp.de

TELEFON:

09144 / 92 45 588



KFZ

LUKAS

- » PKW & LKW REPARATUR
- » MOTOR- & GETRIEBEREPARATUR
- » UNFALLINSTANDSETZUNG
- » ACHSVERMESSUNG
- » REIFENSERVICE
- » KLIMASERVICE
- » AUTOGLASSERVICE
- » FAHRZEUGAUFBEREITUNG
- » TÜV & ABGASUNTERSUCHUNG

**KOSTENLOSES LEIHFAHRZEUG
AB €150,- AUFTRAGSWERT!**

KFZ LUKAS

WEINGARTNER STR. 1

91785 PLEINFELD

SERVICE@KFZ-LUKAS.DE

WWW.KFZ-LUKAS.DE



NEUES AUS DER WIRTSCHAFTSFÖRDERUNG - INFORMATIONEN FÜR UNTERNEHMEN IN DER CORONA-KRISE

Das Coronavirus (SARS-CoV-2) hat sich zuletzt stark ausgebreitet. Das wirft viele Fragen für Unternehmen sowie für Mitarbeiterinnen und Mitarbeiter auf. Geschäftsreisen und die Auslieferung fertiger Produkte sind eingeschränkt. In der Hotellerie finden zunehmend Stornierungen statt, abgesagte Veranstaltungen führen zu Einnahmeverlusten bei den involvierten Dienstleistern.

Gerne versuchen wir seitens der Wirtschaftsförderung des Landkreises bei Fragen zu unterstützen bzw. Ansprechpartner in Bezug auf Fragestellung zu finden. Sobald weitere Bundes- und/oder Landes-Unterstützungsmaßnahmen formuliert sind, geben wir auch diese Informationen an die Unternehmen weiter.

Alle untenstehenden Informationen finden Sie auch unter <https://www.altmuehlfranken.de/wirtschaft/aktuelles/corona/>.

Hier die gebündelten Informationsseiten bzw. Links für Unternehmen:

Finanzielle Hilfen

Fördermittel des Freistaates Bayern:

Hotline des Bayerischen Wirtschaftsministeriums

Telefon: 089/2162-2101

E-Mail: coronavirus-info@stmwi.bayern.de

Fördermittel des Bundeswirtschaftsministeriums:

- Hotline für allgemeine wirtschaftsbezogene Fragen zum Coronavirus: 030/18615-1515
- Hotline zu Fördermaßnahmen: 030/18615-8000

LfA Förderbank Bayern:

<https://lfa.de/website/de/aktuelles/informationen/Coronavirus/index.php>

Regionalbüro Nürnberg, Herr Holger Tietze

Tel.: 0911/81008-0; E-Mail: nuernberg@lfa.de

LfA-Förderberatung, Telefon 089- 21 24-10 10

E-Mail: info@lfa.de

Kurzarbeitergeld

Agentur für Arbeit: <https://www.arbeitsagentur.de/news/corona-virus-informationen-fuer-unternehmen-zum-kurzarbeitergeld>

- **Arbeitgeberservice der Agentur für Arbeit Ansbach-Weißenburg:** zur Erstberatung wenden Sie sich bitte an Ihren persönlichen Ansprechpartner oder an die regionale Hotline 0800/45555-20

Informationen des Bundes und der IHK zu folgenden Themen:

Arbeitsrecht:

<https://www.bmas.de/DE/Presse/Meldungen/2020/corona-virus-arbeitsrechtliche-auswirkungen.html>

<https://www.ihk-nuernberg.de/de/KundenService/Beratung-zur-Mitgliedschaft/corona-virus-dienstreisen-arbeitsausfall-arbeitsschutz-was-ist-arbeitsrechtlich/>

<https://arbeitgeber.de/www/arbeitgeber.nsf/id/0AB30A8E355DB66FC1258526002DE76B>

Gesundheits- und Arbeitsschutz für Mitarbeiterinnen und Mitarbeiter:

<https://www.dihk.de/de/aktuelles-und-presse/coronavirus/faq-19098>

https://www.bbk.bund.de/SharedDocs/Downloads/BBK/DE/Downloads/GesBevS/Handbuch-Betriebl_Pandemieplanung_2_Auflage.pdf

<https://www.stmgp.bayern.de/vorsorge/infektionsschutz/infektionsmonitor-bayern>

Risikobewertung, Außenhandel, Reisewarnungen:

https://www.rki.de/DE/Content/InfAZ/N/Neuartiges_Coronavirus/Risikobewertung.html

https://www.rki.de/DE/Content/InfAZ/N/Neuartiges_Coronavirus/Risikogebiete.html

<https://www.auswaertiges-amt.de/de/ReiseUndSicherheit/-/2296762>

<https://www.bundesgesundheitsministerium.de/coronavirus.html>

<https://www.bmi.bund.de/SharedDocs/faqs/DE/themen/bevoelkerungsschutz/coronavirus/coronavirus-faqs.html>

<https://www.agaportal.de/news/beitraege/coronavirus-auswirkungen>

Branchenrelevante Informationen:

Tourismus, Hotel- und Gaststätten:

<http://www.dehoga-bundesverband.de/presse-news/aktuelles/dehoga-informiert-coronavirus/>

<https://www.dehoga-bayern.de/aktuelles/coronavirus/merkblaetter-checklisten/>

<https://www.nuernbergmesse.de/de/coronavirus>

Was müssen Veranstalter derzeit beachten:

https://www.rki.de/DE/Content/InfAZ/N/Neuartiges_Coronavirus/Risiko_Grossveranstaltungen.pdf?__blob=publicationFile



**Möbel
nach
Maß**

Volkert Mödl
Brückenstr. 7
91785 Pleinfeld
Fon: 09144 6737

www.schreinerei-moedl.de

Wir sind für Sie da:
Planung & Ausführung
von A bis Z

Meister 
Scheune

Die MeisterScheune ist Ihre kompetente Anlaufstelle für alle Fragen rund ums Bauen, Renovieren, Modernisieren, Energie sparen & Einrichten. Wir beraten Sie von Anfang an:

- Schreinerei Mödl
- Malerfachbetrieb Göttler & Wurm
 - Zimmerei Sebastian Seitz
 - Fliesen Missberger
 - Kaminbau Gruber
- Sonnenwende 2020 – Photovoltaik
 - Heizung-Sanitär Hausmann

**7 Gewerke unter einem Dach
Eine Anlaufstelle**

Zollgasse 2a - 91785 Pleinfeld

Tel. 09144 9270-600

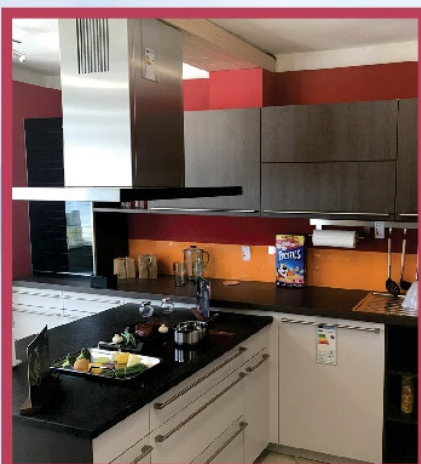
www.meisterscheune.de

WIR SIND FÜR SIE DA
auch nach der **Küchenmontage**



Seenland-Küchen
persönlich und nah

Auf Wunsch
5 Jahre Garantie
auf Elektrogeräte



- Riesenauswahl von der Küchenzeile bis zur hochwertigen Einbauküche
- Beratung in persönlicher Atmosphäre
- Individuelle Beratungstermine
- Fachmännische Computerplanung
- Komplette Baubetreuung
- Präzise und kompetente Montage
- Schlank in der Struktur und im Preis
- Individuelle Lösungen – auch für Ihren Essplatz



Öffnungszeiten: Mo.-Fr. 9.30-12.00 & 13.00-17.00 Uhr · Dienstag geschlossen · Samstag 9.00-12.00 Uhr

91785 Pleinfeld Walting 164 · 91792 Ellingen Pleinfelder Straße 2

Telefon: 09141/9978828 · info@seenland-kuechen.de · www.seenland-kuechen.de



(Fortsetzung von Seite 13)

Industrie und Handel:

<https://www.ihk-nuernberg.de/de/KundenService/Beratung-zur-Mitgliedschaft/corona-virus-dienstreisen-arbeitsausfall-arbeitsschutz-was-ist-arbeitsrechtlich/>

<https://www.dihk.de/de/aktuelles-und-presse/coronavirus/faq-18998>

<https://einzelhandel.de/coronavirus>

<https://www.vbw-bayern.de/vbw/ServiceCenter/Corona-Pandemie/index.jsp>

Handwerk:

<https://www.hwk-mittelfranken.de/artikel/corona-das-muessen-sie-ueber-das-neue-virus-wissen-75,0.4984.html>

<https://www.bb-bayern.de/>

Zukunftsinitiative Altmühlfranken

des Landkreises Weißenburg-Gunzenhausen
Bahnhofstraße 2, 91781 Weißenburg i.Bay.
Tel.: 09141/902-204; Fax: 09141/902-7204

wifoe.lra@landkreis-wug.de

www.landkreis-wug.de

www.altmuehlfranken.de

Bayerisches Landesamt für
Statistik



MIKROZENSUS 2020 IM JANUAR GESTARTET

Auch im Jahr 2020 wird in Bayern wie im gesamten Bundesgebiet bei einem Prozent der Bevölkerung wieder der Mikrozensus durchgeführt. Nach Mitteilung des Bayerischen Landesamts für Statistik in Fürth werden für diese amtliche Haushaltsbefragung im Laufe des Jahres rund 60 000 Haushalte in Bayern von speziell für diese Erhebung geschulten Interviewerinnen und Interviewern zu ihrer wirtschaftlichen und sozialen Lage befragt. Für den überwiegenden Teil der Fragen besteht nach dem Mikrozensusgesetz Auskunftspflicht.

Im Jahr 2020 findet im Freistaat wie im gesamten Bundesgebiet wieder der Mikrozensus statt. Der Mikrozensus ist eine gesetzlich angeordnete Haushaltsbefragung, für die seit 1957 jährlich ein Prozent der Bevölkerung zu Themen wie Familie, Lebenspartnerschaft, Lebenssituation, Beruf und Ausbildung befragt werden. Der Mikrozensus 2020 enthält zusätzlich Fragen zum Pendlerverhalten der beruf-

tätigen Bevölkerung. Neben der Länge des Arbeitsweges werden auch die genutzten Verkehrsmittel erhoben. Die durch den Mikrozensus gewonnenen Informationen sind Grundlage für zahlreiche gesetzliche und politische Entscheidungen und deshalb für alle Bürgerinnen und Bürger von großer Bedeutung. So bestimmen die erhobenen Daten u.a. mit darüber, wieviel Geld Deutschland aus den Struktur- und Investitionsfonds der Europäischen Union erhält.

Aufgrund steigender Anforderungen, z.B. im Bereich der Arbeitsmarkt- und Armutsberichterstattung, wurde der Mikrozensus für 2020 überarbeitet. Neben der bereits seit 1968 in den Mikrozensus integrierten Arbeitserhebung der Europäischen Union (LFS – Labour Force Survey) sind ab 2020 auch die bisher separat durchgeführte europäische Gemeinschaftsstatistik über Einkommen und Lebensbedingungen (EU SILC – European Union Statistics on Income and Living Conditions) und ab 2021 die Befragung zu Informations- und Kommunikationstechnologie (IKT) Teil des neuen Mikrozensus. Um die Befragten trotz Erweiterungen zu entlasten, wird die Stichprobe ab 2020 in Unterstichproben geteilt, auf welche die verschiedenen Erhebungsteile LFS, EU SILC und IKT verteilt werden.

Die Befragungen zum Mikrozensus finden ganzjährig von Januar bis Dezember statt. In Bayern sind in diesem Jahr rund 60 000 Haushalte zu befragen – das sind mehr als 1 000 Haushalte pro Woche. Dabei bestimmt ein mathematisches Zufallsverfahren, wer für die Teilnahme am Mikrozensus ausgewählt wird.

Die Befragungen werden in vielen Fällen als persönliche Interviews direkt bei den Haushalten durchgeführt. Dafür engagieren sich in Bayern zahlreiche ehrenamtlich tätige Interviewerinnen und Interviewer im Auftrag des Bayerischen Landesamts für Statistik. Haushalte, die kein persönliches Interview wünschen, haben die Möglichkeit, ihre Angaben im telefonischen Interview, schriftlich per Post oder ab 2020 erstmalig auch online abzugeben.

Ziel des Mikrozensus ist es, für Wirtschaft, Politik, Wissenschaft, Medien und die Öffentlichkeit ein zuverlässiges Bild der Lebensverhältnisse aller Gruppen der Gesellschaft zu zeichnen. Um die gewonnenen Ergebnisse repräsentativ auf die Gesamtbevölkerung übertragen zu können, ist es wichtig, dass jeder der ausgewählten Haushalte an der Befragung teilnimmt. Aus diesem Grund besteht für die meisten Fragen des Mikrozensus eine gesetzlich festgelegte Auskunftspflicht. Sie gilt sowohl für die Erstbefragung der Haushalte als auch für die drei Folgebefragungen innerhalb von bis zu vier Jahren. Durch die Wiederholungsbefragungen können Veränderungen im Zeitverlauf nachvollzogen und eine hohe Ergebnisqualität erreicht werden. Datenschutz und Geheimhaltung sind, wie bei allen Erhebungen

(Fortsetzung auf Seite 17)

Sabine Kilvinger
Ernährungsberaterin



Ernährungs- und Vitalstoffberatung
Kurse, Einzelberatung,
Gewichtsreduktion, Vorträge ...

Naturprodukte höchster Qualität
Hyaluronsäure, MSM, Chondroitin,
Glucosamin, Omega 3 und 6, Aloe-Gel,
Granatapfelsaft, Arginin+ ...

Biologisches Lifting + Naturkosmetik
(Faltenminderung, dermat. getestet)

**Energetische Wirbelsäulenbegradigung
und geistiges Heilen**

Psychologische Beratung und Betreuung

ERNÄHRUNGSKURS zum Entgiften, Entschlacken und Abnehmen
Ich freue mich auf Sie! Tel. 09144/6666

www.kilvinger.flpg.de

Haarscharf

Haar- und Nagelstudio

Inh. Nicole Mory
Obere Torstraße 8
91785 Pleinfeld

Telefon 09144 / 929 560

Fax 09144 / 929 561

info@haarscharf-pleinfeld.de

www.haarscharf-pleinfeld.de

Öffnungszeiten: Di - Fr 08.00 h - 12.00 h und 14.00 h - 18.00 h - Sa 08.00 h - 12.00 h

Naturoberfläch
Beratung • Verlegung • Naturoberfläch

Missberger Fliesen

Kompetent
Fair
Zuverlässig



Elisabeth-Herold-Straße 28
91792 Ellingen
www.missberger-fliesen.de

Tel. 09141 / 8 73 66 89
Mobil 0160 / 4 46 00 05
info@missberger-fliesen.de

Ihr Wohnraum Garten

GEISSBAUER

Garten- & Landschaftsbau

Kompetent und kreativ
in Sachen Pflanze, Wasser,
Holz und Stein.

Inh. Sven Schebitz
Triesdorf Bahnhof 25 ☘ 91732 Merkendorf
Fon: 09826/99 12 70 ☘ Fax: 09826/99 12 72
www.geissbauer.de ☘ E-Mail: info@geissbauer.de

Wir reparieren Ihre Schuhe

Ihr Sanitätshaus in Pleinfeld

Liebe Kundinnen, liebe Kunden,

wir machen Ihre Schuhe fit für das Frühjahr!

Vom Austausch des Absatzes über die Weitung
des Schaftes, bis hin zu Absatzflecken: wir
kümmern uns um Ihre hochwertigen Schuhe.
Kommen Sie einfach bei uns in der Filiale mit
Ihren Schuhen vorbei, innerhalb weniger Tage
sind diese „wie neu“.

Wir möchten Sie außerdem darauf hinweisen, dass sich unsere
Öffnungszeiten geändert haben:

Ab sofort ist unsere Filiale in Pleinfeld am **Montag von 14:00 bis 19:00 Uhr**
und am **Mittwoch von 14:00 bis 17:00 Uhr** geöffnet. Weiterhin unverändert
stehen wir Ihnen am **Samstag von 9:00 bis 12:00 Uhr** zur Verfügung.

Herzliche Grüße,
Michael Riedel
und sein Team aus Pleinfeld



Haus der Gesundheit Riedel & Pfeuffer
Bachgasse 10 • 91785 Pleinfeld
Tel. 09144 / 275 • www.riedel-gruppe.de • f • @

Mo. 14:00-19:00 Uhr
Mi. 14:00-17:00 Uhr
Sa. 09:00-12:00 Uhr

RIEDEL



(Fortsetzung von Seite 15)

der amtlichen Statistik, umfassend gewährleistet. Auch die Interviewerinnen und Interviewer sind zur strikten Verschwiegenheit verpflichtet. Sie kündigen ihre Besuche bei den Haushalten zuvor schriftlich an und legitimieren sich mit einem Ausweis des Landesamts.

Das Bayerische Landesamt für Statistik in Fürth bittet alle Haushalte, die im Laufe des Jahres 2020 eine Ankündigung zur Mikrozensusbefragung erhalten, die Arbeit der Interviewerinnen und Interviewer zu unterstützen.



ZUR ERWERBSMINDERUNGS- RENTE HINZUVERDIENEN

Bezieher einer Rente wegen voller Erwerbsminderung aus der Alterssicherung der Landwirte (AdL) können unter bestimmten Voraussetzungen bis 6.300 Euro im Jahr hinzuverdienen, ohne dass dieses Einkommen der Rente angerechnet wird.

Außerdem werden auf Erwerbsminderungsrenten keine Einkünfte aus Land- und Forstwirtschaft angerechnet – es sei denn, der Rentenbezieher ist noch Landwirt im Sinne des Gesetzes über die Alterssicherung der Landwirte. Die Landwirtschaftliche Alterskasse zahlt Renten wegen voller Erwerbsminderung in voller Höhe aus, soweit der Hinzuerdienst monatlich 450 EUR nicht übersteigt. Ein zweimaliges Überschreiten um jeweils einen Betrag bis zur Hinzuerdienstgrenze bleibt unberücksichtigt.

Das heißt, es können beispielsweise für zehn Monate 450 Euro und für zwei Monate jeweils bis zu 900 Euro hinzuverdient werden, ohne dass die Rente gemindert wird. Dies entspricht einem jährlichen unschädlichen Hinzuerdienst von 6.300 Euro.

Bei Renten wegen teilweiser Erwerbsminderung gelten andere Hinzuerdienstgrenzen. Weitere Informationen gibt es unter www.svlfg.de/renten-wegen-erwerbsminderung. Fragen zum Thema können per Mail an AK-Leistung@svlfg.de gerichtet werden.

J. Magiera

Informationstechnik

Am Espan 16
91785 Pleinfeld
Tel.: 0 91 44 / 928 11 22

TV • HI-FI • VIDEO
 TELEKOM
 ANTENNENBAU

Beratung • Verkauf

REPARATURSERVICE

Meisterbetrieb

NULL ZINSEN? NICHT MIT UNS!

Die vielfältigen Anlagelösungen der Allianz sind eine attraktive Alternative für Ihre Geldanlage.

- z.B. Allianz – Schatzbrief Perspektive:
- 2,0 % Rendite bei einer Laufzeit von 12 Jahren.
- flexible Gestaltungs- und Abrufmöglichkeiten
- bis zu 50 % Steuerersparnis auf Ihre Erträge



Birkel und Biber OHG

Generalvertretung der Allianz
 Ellinger Str. 3
 91785 Pleinfeld

birkel.biber@allianz.de
 Tel. 0 91 44.9 27 00 70



Eichenprozessionsspinner erkennen und bekämpfen

Die Brennhaare der Raupen sind gesundheitsgefährdend. Nester sollten nur Fachleute beseitigen.

Der Eichenprozessionsspinner hat sich inzwischen deutschlandweit auf dem Land, im Wald und in der Stadt verbreitet. Er findet sich vorwiegend an Eichen. Seine bevorzugten Lagen sind warme, trockene und lichte Stellen am Waldrand. Er befällt auch Einzelbäume in Siedlungsgebieten. Die SVLFG rät: Vermeiden Sie jeden Kontakt mit den Raupen oder Gespinsten, denn er kann schwere allergieähnliche Reaktionen auslösen.

Erkennen und handeln

Das Insekt durchläuft sechs Larvenstadien als Raupe, bis es sich im Sommer verpuppt. Je nach Wetterlage entwickelt die farblich gut getarnte Raupe bereits ab April eine Unzahl an gefährlichen, mit Widerhaken versehenen Brennhaaren. Die alten Larvenhäute bleiben nach jeder Häutung in den Nestern am Baum oder am Boden. Von den dort verbliebenen Härchen kann noch jahrelang eine Gefährdung ausgehen. Die Raupen bilden bis zu einen Meter lange Nester, leben gesellig und ziehen in langen Reihen zu ihrer Nahrungsquelle, den Eichenblättern. Meist bleibt danach nur noch die Mittelrippe der Blätter übrig. Tagsüber und zur Häutung ziehen sich die Raupen in Nester am Stamm, in Astgabelungen und an heißen Sonnentagen auch am Boden im Baumschatten zurück. Zur eigenen Sicherheit sollte jeder, der direkt an Eichen oder in deren Nähe arbeitet, vorher die Bäume, wie auch die Fläche darunter, auf Befall kontrollieren. Ist die Eiche befallen, darf dort nicht ohne weitere Schutzmaßnahmen gearbeitet werden. Rechnen

Sie auch bei Mäharbeiten und beim Laubblasen damit, dass unter Eichen Brennhaare vorkommen können. Wenn beim Freischneiden ein altes Nest getroffen wird, kann sogar eine sichtbare Wolke aus Brennhaaren aufwirbeln.

Für Arbeitgeber gilt: Damit sich Ihre Mitarbeiter nicht aus Unkenntnis in Gefahr bringen, ist eine umfassende Unterweisung, zum Beispiel mit Fotos, nötig. Legen Sie bei einem Schädlingsbefall die weiteren Maßnahmen fest: Wie wird der Bereich gemieden? Wem wird der Befall gemeldet? Welche Schutzmaßnahmen sollen Ihre Mitarbeiter ergreifen? Wichtig: Die Nester dürfen nicht mit einem Wasserstrahl entfernt oder abgeflammt werden, weil sich die Brennhaare dadurch stark verbreiten.

Professionell bekämpfen

Für die Bekämpfung des Eichenprozessionsspinners ist der Baumeigentümer zwar verantwortlich, die Bekämpfung überträgt er aber sinnvoller Weise spezialisierten Fachleuten. Für diese Spezialisten aus den Bereichen Garten- und Landschafts-

Josef Mennigmann, Mitglied der Vertreterversammlung der SVLFG:

„Die Aufklärung der Mitarbeiter über Eichenprozessionsspinner ist der erste Schritt der Prävention. Überlassen Sie das Beseitigen der Raupen und Nester Spezialisten, die strengste Hygiene- und Schutzmaßnahmen einhalten können.“

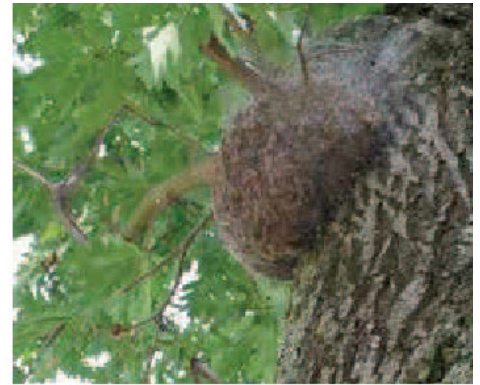




Gespinst in Bodennähe



Absaugen der Nester



Nest des Eichenprozessionsspinners

bau, Baumpflege, Forst und Schädlingsbekämpfung gibt es dafür verschiedene Möglichkeiten:

Absaugen: Die Nester werden mit einem Industrie-Staubsauger der Staubklasse H einschließlich Vorabscheider, Filter und Staubbeutel entfernt. Die Beutel werden nach der Arbeit in gut verschlossenen Plastikfässern als Sondermüll entsorgt.

Manuell: Die Nester und Brennhaare werden verklebt, in Plastiktüten dicht verschlossen und ebenfalls als Sondermüll entsorgt.

Chemisch-biologisch: Jungrauen zwischen Schlupf und dritter Häutung können mit Bioziden bekämpft werden. Die Bundesanstalt für Arbeitsschutz und Arbeitsmedizin hat dafür verschiedene Produkte genehmigt. Beachten Sie beim Einsatz zu Ihrem eigenen Gesundheitsschutz unbedingt die Herstellerangaben. Klären Sie vor der Sprühanwendung, welche räumlichen, zeitlichen und fachlichen Auflagen zum Schutz von Mensch und Umwelt eingehalten werden müssen. Diese Vorgaben variieren je nach Bundesland.

Professionell schützen

Eine Atemschutzmaske der Schutzklasse FFP2 mit Ausatemventil bewahrt davor, die gesundheitsgefährdenden Brennhaare einzuatmen. Besonders bei hohen Temperaturen ist die Arbeit mit Atemschutzmaske körperlich belastend. Gebläse unterstützte Halb- oder Vollmaske erleichtern die Atmung wesentlich. Neben dem Atemschutz sind auch ein Augenschutz, ein Chemikalienschutzanzug mit Kapuzeneinsatz gemäß DIN EN 14605 Typ 4b sowie geschlossenes, leicht abwaschbares Schuhwerk und undurchlässige, mechanisch belastbare Schutzhandschuhe unerlässlich. Bei der Kleidung hat es sich bewährt, die Stoffübergänge mit Klebeband zu schließen. Reinigen beziehungsweise entsorgen Sie zu Ihrem eigenen Schutz nach jedem Einsatz Ihre Schutzausrüstung. So bleiben auch Fahrzeuge und Räume sauber. Zum Entsorgen krepeln Sie den Schutzanzug mit der Außenseite nach innen und verstauen sie ihn in verschließbare Beutel. Zuletzt werden die Atemmaske und die Handschuhe abgenommen. Reinigen Sie die eingesetzten Arbeitsmittel und Fahrzeuge. Waschen Sie unreinigte Kleidung bei mindestens 60° C. Setzen Sie an jedem Einsatzort eine frische Schutzausrüstung ein und achten Sie darauf, dass Sie den neuen Schutzanzug nicht über kontaminierte Schuhe anziehen. ■

NESSELGIFT UND WIDERHAKEN

Bei Kontakt können die Brennhaare des Eichenprozessionsspinners in die Haut, die Augen und die Atemwege gelangen. Dort setzen sie einen Eiweißstoff frei, der zu allergieähnlichen Symptomen führt. Die Haut reagiert meist erst über Nacht mit heftigem Juckreiz, Rötungen, Quaddeln, Eiterbläschen und Knötchen. Nach ein bis zwei Wochen sind die Hautbeschwerden in der Regel abgeklungen. Je nach Kontakt entwickelt sich mitunter auch eine heftige Bindehautentzündung. Gerät das Gift in die Atemwege, können sich Nase, Rachen und Bronchien entzünden, verbunden mit schmerzhaftem Husten und Asthma. Begleitend können

Schwindel, Fieber, Müdigkeit eintreten. In schweren Fällen kommt es zu Atemnot.



Hautreaktion durch Brennhaare

LSV-INFO

Weitere Informationen finden Sie unter www.svlfg.de, Suchbegriff: Eichenprozessionsspinner. Beachten Sie auch unsere Hinweise auf der Rückseite dieser Ausgabe.

Die rote Tür

Babygeschenke, Kindersachen & Kleinigkeiten für Erwachsene

Der Laden für alle Mamis, die Waldtierchen lieben



gefützte & genähte Babymobile



dein Baby-
Ultraschall-
anhänger mit
deinem
eigenen Foto.
Für alle
werdenden
Mamis ein
wunderbares
Geschenk



gehäkelte Stofftiere – kleines Gürteltier Grüßt Dich!



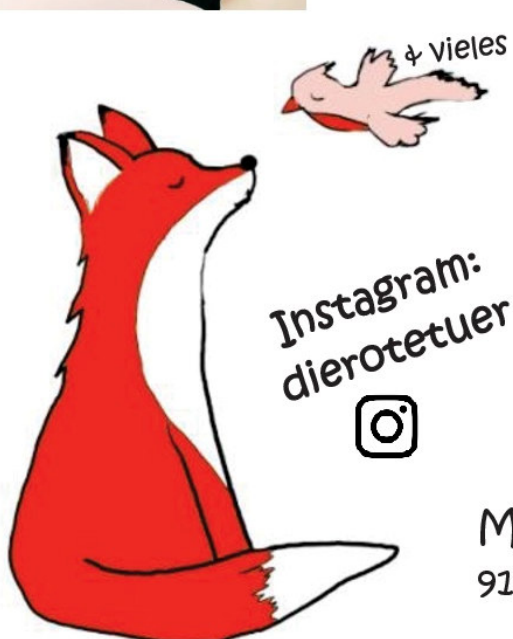
Babykleidung



Babyrasseln



genähtes Kaufplatzzubehör



Instagram:
dierotetuer



& vieles mehr ♥

- „Mama“-Geschenke:
- Taschen,
- nachhaltige Abschminkpads
- Tassen
- Butterdosen
- Schmuck
- ...



Wo?
Mühlstraße 3
91785 Pleinfeld

Öffnungszeiten:
Do: 9:30 bis 18:00 Uhr
Fr: 9:30 bis 15:00 Uhr
Sa: 9:30 bis 12:00 Uhr



VORÜBERGEHENDE SCHLIESSUNG DER RECYCLINGHÖFE IN WEISSENBURG UND GUNZENHAUSEN

SOWIE DER IN DER TRÄGERSCHAFT DES LANDKREISES STEHENDEN WERTSTOFFHÖFE IN PLEINFELD UND TREUCHTLINGEN WEGEN DER CORONA-PANDEMIE

Auf Grund der bekanntgegebenen Allgemeinverfügung des Bayerischen Staatsministeriums für Gesundheit und Pflege, in der für den Zeitraum

**vom 21.03.2020 bis
einschließlich 03.04.2020**

eine vorläufige Ausgangsbeschränkung zur Bekämpfung der Corona-Pandemie erlassen wurde, sieht sich das Landratsamt Weißenburg-Gunzenhausen dazu gezwungen, die beiden Recyclinghöfe des Landkreises in Weißenburg und in Gunzenhausen sowie die ebenfalls in der Trägerschaft des Landkreises laufenden Wertstoffhöfe in Pleinfeld und Treuchtlingen für den Zeitraum der Geltungsdauer dieser Ausgangsbeschränkung zu schließen.

Bei Fragen oder Problemen im Bereich der Abfallentsorgung können sich die Bürger unter Telefonnummer **0 91 41 / 9 02-2 83** direkt an das Landratsamt wenden.



BARTSCH

Lottoannahmestelle

Zeitungen, Handy-Aufladungen
Geschenkgutscheine
(z. B. von Douglas, Ikea, C & A,
Kaufhof, Zalando, Tchibo, OBI)

Brückenstraße 4
91785 Pleinfeld
Tel. 09144/94906



Liefergebiet:

Pleinfeld und Eingemeindungen
(weitere auf Anfrage, gegen Aufpreis)

09144 – 92 75 000
raschersliefersevice.de

Raschers Lieferservice
Obere Torstraße 6 (direkt am Marktplatz)
91785 Pleinfeld
Inhaber: Andreas Rascher



Meisterbetrieb

- Planung
- Pflasterarbeiten
- Wohnungsbau
- Renovierungsarbeiten
- Putzarbeiten
- Baustoffe
- Estricharbeiten
- Gerüstbau

Telefon 0 91 44 / 92 76 05
Fax 0 91 44 / 92 78 62
E-Mail: info@das-AS-amBau.de
www.das-AS-amBau.de

Albert + Schneider Bau GmbH
Sandstraße 3 · 91785 Pleinfeld



Kontakt

Kultur- u. Touristinformation
Marktplatz 11
91785 Pleinfeld

Tel.: 0 91 44 / 92 00 70

Fax: 0 91 44 / 92 00 60

tourismus@pleinfeld.de

www.pleinfeld.de

Unsere Öffnungszeiten

April bis Oktober

Montag bis Freitag:
9.00 - 12.00 Uhr u. 13.30 - 17.30 Uhr

Samstag:
10.00 - 13.00 Uhr

Zusätzlich an Ostern und von
Pfingsten bis Ende bay. Sommerferien:

Sonn- u. Feiertage:
10.00 - 13.00 Uhr

November bis März

Montag bis Donnerstag:
9.00 - 12.00 Uhr u. 13.30 - 16.30 Uhr

Freitag:
9.00 - 12.00 Uhr

Samstag: geschlossen

Ihre Ansprechpartnerinnen:

Maren Adami
Barbara Rössler
Regina Hansel
Marion Knörlein
Monika Schertel
Susanne Ameis



ServiceQualität
DEUTSCHLAND

KULTUR- u. TOURISTINFORMATION -Öffnungszeiten-

Aufgrund der Corona-Pandemie ist die Kultur- u. Touristinformation Pleinfeld bis auf Weiteres für den Publikumsverkehr geschlossen.

Sie erreichen uns telefonisch von

Montag bis Freitag
08.00 - 12.00 Uhr

Tel: 09144/920070

Gerne können Sie uns auch eine Email senden
an: tourismus@pleinfeld.de

Ihr Team der Kultur- u. Touristinformation

Stand: 20.03.2020



**PLEINFELD AM
BROMBACHSEE**

Erleben & Genießen



PLEINFELDER WEIHACHTSMARKT 2020

AUSSCHREIBUNG

Auch heuer veranstaltet der Markt Pleinfeld am **2. Adventswochenende vom 05. Dezember bis 06. Dezember 2020** den **Weihnachtsmarkt auf dem Schloss- und Kirchenplatz** in Pleinfeld.

Nach den beiden erfolgreichen vergangenen Jahren haben sich die Veranstalter auch für dieses Jahr wieder einige Neuerungen zur Steigerung der Attraktivität überlegt.

Veranstaltungsort: Schloss- und Kirchenplatz in 91785 Pleinfeld

Öffnungszeiten des Marktes: Samstag, 05. Dezember 2020 – 16.00 Uhr bis 21.00 Uhr
Sonntag, 06. Dezember 2020 – 14.00 Uhr bis 19.00 Uhr

Zugelassen werden Schausteller, Händler, Anbieter von Angeboten, die in Verbindung mit dem Weihnachtsfest stehen oder einen deutlichen Geschenkcharakter aufweisen. Insbesondere suchen wir Anbieter aus dem kleinhandwerklichen Bereich, Kunsthandwerk, Bastelartikel, Geschenkartikel, Handmade-Produkte.

Zusätzliche Anbieter von Speisen und Getränken werden nur zugelassen, wenn sie mit ihrem Angebot die vorhandenen Angebote ergänzen und zur Attraktivitätssteigerung des Marktes beitragen.

Interessierte senden Ihre Bewerbung bitte bis **spätestens zum 31. Juli 2020** an die

Kultur- u. Touristinformation Pleinfeld

Marktplatz 11
91785 Pleinfeld
Tel.: 09144/920070 – Fax: 09144/920060
Email: tourismus@pleinfeld.de

Über die Zulassung wird nach Bewerbungsschluss durch die Marktleitung entschieden.

Gerne stehen wir Ihnen für Fragen und Anregungen zur Verfügung.

Mit freundlichen Grüßen

Kultur- u. Touristinformation Pleinfeld





PLEINFELD MEISTERT QUALITÄTSCHECK TOURISTINFORMATION ERHÄLT I-MARKE DES DTV

Der **Deutsche Tourismusverband e.V. (DTV)** hat die Kultur- u. Touristinformation Ende des letzten Jahres erneut offiziell mit der **i-Marke** ausgezeichnet. Das rote Hinweisschild mit dem charakteristischen „i“ für **Informationsstelle** führt Urlauber weiterhin auf schnellstem Wege zu der vorbildlichen Touristinformation.

Denn nur Touristinformationen, die über eine **sehr gute Beratungsqualität** verfügen, **umfangreiche touristische Informationen** und **zusätzliche Dienstleistungen für Gäste** anbieten, können die Auszeichnung erhalten. Die Servicestandards für die i-Marke hat der DTV bundesweit festgelegt. Nicht alle Touristinformationen genügen diesen Ansprüchen.

In Pleinfeld überprüfte der DTV zunächst, ob die Touristinformation die **14 Mindestkriterien** erfüllt. Dabei geht es um die Infrastruktur, zum Beispiel die Ausschilderung der Touristinformation auf Zufahrtswegen. Außerdem muss das Personal qualifiziert sein, so hat mindestens ein Mitarbeiter eine Weiterbildung in den vergangenen zwei Jahren absolviert. Vor allem geht es um Service – die Touristinformation hat beispielsweise kostenlose touristische Grundinformationen über den Ort und die Region bereitzuhalten.

Nach der Erfüllung dieser Grundvoraussetzungen folgte für die Kultur- u. Touristinformation ein umfassender Qualitätscheck vor Ort. Genau **40 Kriterien** stehen auf der Prüfliste: So lassen sich die Außenanlage und die räumliche Ausstattung der Touristinformation detailliert analysieren. Beim Informationsangebot wird überprüft, ob es lokale oder regionale Tourist-Cards, ÖPNV-Angebote für Touristen gibt und ob die Gäste wichtige Informationen zu Sehenswürdigkeiten und Veranstaltungen erhalten. Die Prüfer kontrollieren auch den personellen Service, also ob beispielsweise die Betreuung ausländischer Gäste durch die ständige Präsenz von mindestens einer Person für Auskünfte in englischer Sprache gewährleistet ist.

Maren Adami, Leiterin der Kultur- u. Touristinformation, freut sich über das Ergebnis des Prüfverfahrens: „Wir sind stolz darauf, die Qualitätskontrolle erfolgreich gemeistert und uns auch in den unangekündigten Tests so gut bewährt zu haben. Anhand der vom DTV erhaltenen Analyse werden wir daran arbeiten, unsere Kompetenz weiter auszubauen und so noch mehr Kundenzufriedenheit zu erreichen.“

Eine erste Maßnahme zur weiteren Verbesserung der räumlichen Ausstattung war die **Renovierung der Besucher-Sitzecke** in der Touristinformation. Seit kurzem dürfen Besucher auf modernen Stühlen platznehmen und sich über einen Bildschirm durch Videos und Bilder Eindrücke über die Region verschaffen.

Die Kultur- u. Touristinformation darf nun drei Jahre lang mit der i-Marke werben. Dann steht eine erneute, umfangreiche Überprüfung an.





**Mehr
Generationen
Haus**
Wir leben Zukunft vor

**Mehrgenerationenhaus
Pleinfeld
im Bürgerhaus**



Wo Menschen aller Generationen sich begegnen.



Unser Haus befindet sich im „Alten Vogteischloss“ in Nachbarschaft zu Bücherei und Heimatmuseum.

**Mehrgenerationenhaus Pleinfeld
im Bürgerhaus**
Kirchenplatz 1, 91785 Pleinfeld

Telefon: 09144 / 6 08 99 88
Fax: 09144 / 92 00 - 5 69
Email: mgh@pleinfeld.de
Internet: www.pleinfeld.de

Öffnungszeiten:

Mo: 8:30 - 12:30 Uhr
Di: 8:30 - 12:30 Uhr + 15 - 17 Uhr
Mi: 8:30 - 12:30 Uhr
Do: 8:30 - 12:30 Uhr + 15 - 17 Uhr
Fr: 8:30 - 12:30 Uhr
und nach Vereinbarung

Kommen Sie vorbei, wir freuen uns auf Ihren Besuch!

Cornelia Wagner und Alexandra Werner
Koordinatorinnen

Regina Sturm
Mitarbeiterin

Astrid Weiße
Referatsleiterin

Gefördert vom:



AUSTAUSCHTREFFEN HELFERNETZ PLEINFELD

Am **03.03.2020** trafen sich die **Unterstützer des Helfernetzes Pleinfeld** und das Team des Bürgerhauses zu einem Austauschtreffen.

Ziel des Treffens war, sich **gegenseitig kennenzulernen, auszutauschen** und **Empfehlungen zu besprechen**. Von Seiten des Bürgerhauses wurden einige Statistiken vorgestellt, zum Beispiel **wie viele Einsätze** stattgefunden haben, auch **die gefahrenen Kilometer** konnten durch Zahlen belegt werden. Zudem wurde über den einen oder anderen Einsatz berichtet und wichtige Fakten wurden besprochen.

Zum Ende hin waren sich alle Beteiligten einig, dass **„durch das Geben“**, auch für die Helfer sehr viel zurückkommt. **Ehrenamt macht glücklich, das wurde einheitlich bestätigt**. Auch rückt die **Achtsamkeit zum Nächsten** wieder vermehrt in den Fokus, was für die Gemeinschaft in unserer Gemeinde sehr wichtig ist.

Wir möchten nochmals sehr gerne darauf hinweisen, dass wirklich jeder Bürger unserer Gemeinde, egal welche Generation und Herkunft, das Helfernetz nutzen kann.

Zudem werden **ab dem 75. Geburtstag** von Seiten der Gemeinde **Gutscheine** verschickt, um dieses besondere Angebot kennenzulernen.



Bitte scheuen Sie sich nicht, wir freuen uns wirklich sehr, wenn wir weiterhelfen können.

Angeboten werden Fahr- und Begleitdienste, Besuchsdienste, Einkaufshilfe, kleine Hilfen im Haushalt und Garten, Begleitung bei Behörden-gängen, niedragschwellige handwerkliche Unterstützung im kleinen Umfang, kurzfristige unbürokratische Entlastung in Notsituationen, sowie kurzzeitige Kinderbetreuung.

Es werden allerdings **keine Tätigkeiten** übernommen, die in **Konkurrenz zu Handwerksbetrieben oder Dienstleistern** stehen. Ebenso werden **keine pflegerischen Dienste** erbracht und es erfolgt auch **keine Beratung in Finanz- und Rechtsfragen**.

Wenn auch Sie durch ein Ehrenamt glücklicher werden möchten, würden wir uns freuen, Sie im Team des Helfernetzes Pleinfeld begrüßen zu dürfen. Sehr gerne informieren wir Sie unverbindlich und sind für Fragen und auch Anmerkungen offen.

Im Bild sehen Sie einen Teil der Personen, die im **Helfernetz Pleinfeld** tätig sind:

Christine Graf, Petra Eisenhut, Elisabeth Risse, Krystyna Schilhabel, Hans Bauernfeind, Margit Merzbacher, Renate Lugo, Regina Maas, Richard Seitz, Gerlinde Bansemer und Renate Märkle.

Nicht im Bild zu sehen: Emmeran Eitel, Peter Mancino



Mehrgenerationenhaus Pleinfeld im Bürgerhaus



Gemeinschaft verbindet Das Helfernetz Pleinfeld

Liebe Pleinfelder Mitbürger,

sollten sie zu einer **betroffenen Risikogruppe** gehören (hohes Alter, Immunschwäche oder bestimmte Grunderkrankungen) möchte wir Sie von der Nachbarschaftshilfe des Marktes Pleinfeld unterstützen und Ihnen in der Zeit der Corona-Pandemie helfen.

Bitte scheuen Sie sich nicht, uns anzurufen, wenn Sie Personen benötigen, die für Sie **einkaufen, Apotheken- oder Postgänge** erledigen sollen.

Wir sind telefonisch unter **0 91 44 – 6 08 99 88** für Sie erreichbar, um Hilfsangebote der Nachbarschaftshilfe zu koordinieren.

Montags bis freitags von 08:30 bis 12:30 Uhr

Sehr gerne können sich auch Personen bei uns melden, die während dieser Zeit die Nachbarschaftshilfe unterstützen möchten.

Bitte melden Sie sich im Bürger- und Mehrgenerationenhaus.

Telefon: 0 91 44 – 6 08 99 88



Mehr
Generationen
Haus
Wir leben Zukunft vor

Mehrgenerationenhaus Pleinfeld im Bürgerhaus



OFFENER MITTAGSTISCH FÜR SENIOREN

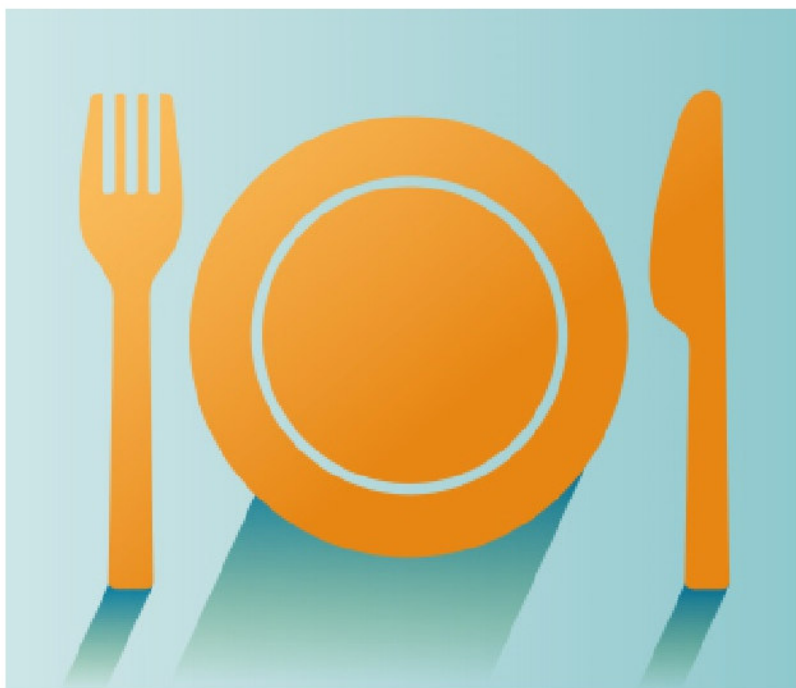
!!! AKTUELLE INFORMATION !!!

Offener Mittagstisch für Senioren (65+)

Auf Grund der schnellen Verbreitung
des Corona-Virus, kann aktuell

KEIN MITTAGSTISCH

stattfinden.



Unser Projekt wird freundlicherweise unterstützt von

Metzgerei Reich • Edeka Höfler • Nachbarschaftshilfe Pleinfeld
Brombachsee Mittelschule (Projekt „Jung hilft alt“), sowie Firma Gore





Mehrgenerationenhaus Pleinfeld im Bürgerhaus



AUFRUF ZUR MITWIRKUNG BEIM

PLEINFELDER SOMMER-FERIENPROGRAMM 2020

Auch in diesem Sommer stellt das Pleinfelder Bürgerhaus ein Ferienprogramm zusammen.

Zeitraum: **31. Juli 2020 - 29. August 2020 (1. - 5. Ferienwoche).**

Die Organisation und Anmeldung übernimmt wie in den Vorjahren das Bürgerhaus.

Um für unsere Kinder und Jugendlichen, die in den Sommerferien zuhause bleiben, aber auch für die Kinder unserer Urlaubsgäste wieder ein attraktives und umfassendes Angebot zusammenstellen zu können, sind wir **auf Ihre Mithilfe angewiesen.**

Wir suchen:

- **Kursanbieter**

Der Gemeinde Pleinfeld als Träger des Bürgerhauses liegt viel an einem attraktiven Ferienangebot. Deshalb werden nur 10% der Kursgebühren für Verwaltungsarbeiten einbehalten.

Mögliche Beispiele für Ferienprogrammangebote sind z. B. Sport- und Musikangebote, Bastel- und Malkurse, Erlebnisangebote, Lehrreiches über Mensch und Natur,...

Neue „Ferienprogrammhersteller“ sind herzlich willkommen!

Egal ob Vereine, Unternehmen oder Privatpersonen.

- **Unterstützer beim Ferienprogramm**

Manche Angebote waren bisher nicht durchführbar, weil es an **Begleitpersonen** oder **Helfern** mangelte.

Vielleicht können Sie sich vorstellen, das Ferienprogramm auf diese Weise zu unterstützen?

Wenn auch Sie sich am Ferienprogramm beteiligen möchten, wenden Sie sich bitte an das Team im Bürgerhaus, Tel. 0 91 44 / 6 08 99 88.

Dort erhalten Sie auch Meldebögen für Ihr Angebot.

Informationen und Formulare finden Sie auch im Internet:

www.pleinfeld.de/Sommerferienprogramm

**Bitte melden Sie Ihr Angebot bis
Mittwoch, 06. Mai 2020**

Das vielfältige Sommerferienprogramm ist nur durch das Engagement von Ehrenamtlichen, Privatpersonen und Vereinen möglich. Wir bedanken uns bereits jetzt ganz herzlich für die Mitwirkung und die gute Zusammenarbeit.



Mehr Generationen Haus
Wir leben Zukunft vor

Mehrgenerationenhaus
Pleinfeld
im Bürgerhaus



ANGEBOTE UNSERES HAUSES

Wo Menschen aller Generationen sich begegnen.



Nachbarschaftshilfe - Das Helfernetz Pleinfeld
Gemeinschaft verbindet

Initiative **Demenzfreundliche Kommune**
Pleinfeld zeigt Gesicht

Anlaufstelle
Bürgerschaftliches Engagement

Ansprechpartner **Ehrenamt Asyl**

Du bist Du... komm dazu
Treffpunkt Bürgerhaus

Sprachförderung von Asylbewerbern

Runder Tisch Asyl

Wo Menschen aller Generationen sich begegnen.



Kreativ- und Sportangebote

Vorträge und Veranstaltungen

Computer- und Handykurse

Bürgercafe -
ein offener Treffpunkt für jung und alt

Wo Menschen aller Generationen sich begegnen.



Gefördert vom:



Bundesministerium
für Familie, Senioren, Frauen
und Jugend

KursprogrammAnmeldung: 0 91 44 / 6 08 99 88
Bürgerhaus Pleinfeld**Frühjahr-Sommer 2020**

ANMERKUNG ZU DEN FRÜHJAHRSKURSEN DER BÜRGERWERKSATT:

Alle Kurse der Bürgerwerkstatt Pleinfeld
werden wie geplant angeboten.

Der Start kann sich aber aufgrund der
aktuellen Krisenlage verschieben.

Bitte melden Sie sich trotzdem an!

Die Kursteilnehmer werden von den Dozenten
benachrichtigt, wann der jeweilige Kurs dann
letztlich wieder beginnen kann bzw. darf.

Wir bedanken uns für Ihr Verständnis!

Kommen Sie gut und gesund durch diese Zeit!

Ihr Team der Bürgerwerkstatt Pleinfeld

Kursprogramm

Anmeldung: 0 91 44 / 6 08 99 88
Bürgerhaus Pleinfeld



Frühjahr-Sommer 2020

Kurse für Kinder und Jugendliche

Sport und Entspannung



K01: Bewegung, Spiel, Spaß + Geräteturnen

Der Sportlehrer Dieter Bansemer wird die Mädchen und Jungen u.a. in die Grundlagen des Geräteturnens einführen. Spielerisch werden Gleichgewicht, Gewandtheit, Geschicklichkeit und Haltung geschult.

Kursbeginn:	26.03.2020
Für Kinder von 6 bis 9 Jahren:	
10x donnerstags:	15:30 bis 16:30 Uhr
Für Jugendliche ab 10 Jahren:	
10 x donnerstags:	16:30 bis 17:30 Uhr
Veranstaltungsort:	Sporthalle Grundschule, Pleinfeld
Kursleitung:	Dieter Bansemer, Sportlehrer
Kursgebühr:	30 € je Kurs
Teilnehmerzahl:	maximal 15



NEU NEU NEU NEU NEU NEU NEU NEU NEU NEU NEU NEU NEU NEU NEU

K09: Kinderyoga – Komm wir spielen Yoga - für Kinder von 6 bis 8 Jahren

Kinderyoga stärkt das Selbstwertgefühl, fördert die Kreativität, verbessert das Körperbewusstsein und - macht Spaß!

Die Kinder können ihre natürliche Bewegungsfreude ausleben und Entspannung und Ruhe erfahren. Yogahaltungen werden spielerisch mit kleinen Geschichten verknüpft. Zu einer Yogastunde gehören außerdem Yoga- und Tanzspiele, Entspannungsgeschichten sowie kurze Meditationen, wie z.B. das Lauschen einer Klangschale. **(Kurs pausiert in den Pfingstferien)**

Freitag: 24.04.2020 15:30 bis 16:30 Uhr kostenlose Schnupperstunde

Kursprogramm

Anmeldung: 0 91 44 / 6 08 99 88
Bürgerhaus Pleinfeld

Frühjahr-Sommer 2020

09: Kinderyoga – Komm wir spielen Yoga für Kinder Fortsetzung

Kursbeginn:	08.05.2020
8x freitags:	15:30 bis 16:30 Uhr
Veranstaltungsort:	Bürgerhaus, großer Saal 1. Stock, Pleinfeld
Kursleitung:	Lisa Kirchschräger, Weiherschneidbach 7, 91746 Weidenbach, Tel.: 0176/34 93 23 13 Kundalini Yoga für Kinder und Erwachsene staatl. gepr. Tanz und Gymnastiklehrerin
Kursgebühr:	72,00 €
Teilnehmerzahl:	mindestens 6, maximal 10

Nach der Schnupperstunde können die Kinder bei der Kursleitung angemeldet werden

Kurse für Kinder und Jugendliche

Kreativität

K10: Gitarrenkurs für Kinder ab 9 Jahren / ab 10 Jahren

Plätze frei für Quereinstieg mit Vorkenntnissen (Fortgeschrittene Stufe 5 / Stufe 8)

Die Kinder wollten schon immer mal Gitarre lernen? Dann ist dies hier die ideale Gelegenheit. Auch ohne Notenkenntnis kann man auf der Gitarre in kürzester Zeit einfache Stücke

Ich unterrichte nach einem von mir entwickelten, didaktischen aufgebauten Konzept mit eigenen Unterrichtsheften, in welchen ich in kleinen Lernschritten vorwärts gehe. Auch verwende ich hauptsächlich bekannte Stücke, weil es mit diesen leichter fällt und einfach mehr Freude macht.

Die erste Unterrichtsstunde biete ich als kostenlose Schnupperstunde an. (Eltern können dabei zusehen) Danach können Sie entscheiden, ob Sie sich anmelden möchten.

Start wieder nach den Osterferien:

immer mittwochs:	15:10 Uhr bis 16:00 Uhr (Stufe 5)
immer mittwochs:	17:00 Uhr bis 17:40 Uhr (Stufe 8)
Veranstaltungsort:	Bürgerhaus, kleiner Saal, 1. Stock
Kursleitung:	Gisela Timm, Musiklehrerin, Heideck, ☎ 0157/53 00 38 31 oder 0177/48 47 37348
Kursgebühr für 10x:	48 € zuzügl. 3 € Unterrichtsheft
Teilnehmer:	Quereinstieg noch möglich – bitte bei der Kursleitung nachfragen



Kursprogramm

Anmeldung: 0 91 44 / 6 08 99 88
Bürgerhaus Pleinfeld



Frühjahr-Sommer 2020

Kurse für Erwachsene

Sport und Entspannung

E16: Europäische Schwertkunst Einstieg wieder möglich

Die Europäische Schwertkunst ist eine Kampfkunst in der Tradition des mittelalterlichen Fechtmeisters Johannes Liechtenauer. In schrittweisen Angriffs- und Verteidigungstechniken lernst Du den kontrollierten Umgang mit dem Langen Schwert bis hin zum freien und sicheren miteinander Kämpfen.

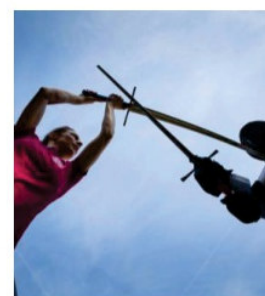
Das Führen eines Schwertes kräftigt den Körper und stärkt die Rückenmuskulatur ein idealer Ausgleich, wenn Du viel im Sitzen arbeitest. Die Verbesserung deiner Koordination- und Konzentrationsfähigkeit sowie ein gesundes Körperbewusstsein verstärken deine Achtsamkeit und dein Selbstvertrauen. Im Schwertkampf lernst du immer mehr in Deiner Mitte zu ruhen und Stresssituationen gelassener zu begegnen: du bleibst handlungsfähig - auch im Alltag!



Training immer

- donnerstags:** 20:00 bis 22:00 Uhr
Veranstaltungsort: Sporthalle Grundschule, Pleinfeld
Kursleitung: Alexander Hollinger ☎ 0176/24324897 und Oliver Kastner
Kursgebühr: monatlich 55 Euro, reduziert 40 Euro
 Leihschwerter werden gestellt. Einstieg nach Absprache möglich

Ein Probetraining kostet 15,00 €



E04: Fit im Alltag für jedes Alter

Krafttraining, Beweglichkeit und Koordinationsübungen, die den Alltag erleichtern.
Mit Musik halten wir uns fit für die täglichen Anforderungen.

- Kursbeginn nach Ostern:** 20.04.2020
immer montags: 9:00 Uhr bis 10:00 Uhr
Veranstaltungsort: Bürgerhaus, großer Saal, 1. Stock, Pleinfeld
Kursleitung: Ute Zenker-Kiehnlein, Übungsleiterin
Kursgebühr: je 10 x teilnehmen: 50 €
Teilnehmerzahl: mindestens 5, maximal 12



Bitte Isomatte und Socken mitbringen.

Kursprogramm


Anmeldung: 0 91 44 / 6 08 99 88
Bürgerhaus Pleinfeld



Frühjahr-Sommer 2020

E02: T'ai Chi Ch'uan / Yang Stil für Fortgeschrittene – 90 Minuten –

T'ai Chi ist mit seinen langsamen, fließenden Bewegungen eine ganzheitliche Gesundheits-, aber auch Entspannungs- und Atemübung. Der Reiz des T'ai Chi liegt in der Schönheit und Anmut der Bewegungen, die auch im fortgeschrittenen Alter ohne Risiko erlernt und praktiziert werden können.


Kursbeginn:	20.04.2020	
10 x montags:	19:00 bis 20:30 Uhr geg. bis zu den Sommerferien	
Veranstaltungsort:	Bürgerhaus, großer Saal, 1. Stock, Pleinfeld	
Kursleitung:	Manfred Mack, T'ai Chi Lehrer	
Kursgebühr je Kurs:	75 €, ermäßigt 55 € (Schüler, Stud. Rentner, Alleinerzieh.)	

E07: Wirbelsäulen und Coretraining

Frau Eva Hefele ist ab Januar 2020 bei der Prüfstelle für Prävention zertifiziert. Die Kursteilnehmerinnen und Kursteilnehmer erhalten eine Bestätigung für die Krankenkasse.

Bewegung bringt Körper und Geist in Schwung.

Das Ziel des Trainings ist es, den Körper mit unterschiedlichen Übungen zu fordern und somit durch Abwechslung von Ausdauer, Muskelaufbau und Entspannung sich rund um wohler zu fühlen.

Kursbeginn:	22.04.2020	
10x mittwochs:	9:00 Uhr bis 10:00 Uhr	
Veranstaltungsort:	Bürgerhaus, großer Saal, 1. Stock, Pleinfeld	
Kursleitung:	Eva Hefele, Sport- und Gymnastiklehrerin, Sporttherapeutin	
Kursgebühr:	80 €	

Teilnehmerzahl: mindestens 8 maximal 12

Bitte Sportschuhe und etwas zum Trinken mitbringen.

E03: Wassergymnastik im Pleinfelder Freibad

Rein ins kühle Nass!

Wassergymnastik ist ein abwechslungsreiches und gelenkschonendes Ausdauertraining. Mit verschiedenen Hilfsmitteln ist es möglich, die Intensität individuell zu bestimmen, somit ein ideales Training für jedes Fitnesslevel.

Kursprogramm

Anmeldung: 0 91 44 / 6 08 99 88
Bürgerhaus Pleinfeld



Frühjahr-Sommer 2020

Kursbeginn:	17.06.2020
6 x mittwochs:	9:00 Uhr bis 10:00 Uhr
Veranstaltungsort:	Freibad, Pleinfeld
Kursleitung:	Eva Hefe, Sport- und Gymnastiklehrerin, Sporttherapeutin
Kursgebühr:	35 €, zuzgl. Eintritt Freibad
Teilnehmerzahl:	mindestens 8 maximal 12

E13: Faszien - Fitness – Training – incl. BLACKROLL® MOVES

Ganzkörpertraining mit Fokus auf das Bindegewebe

Die Faszien - unser Bindegewebe - werden durch Bewegungsmangel in unserem Alltag vernachlässigt, dadurch werden sie unbeweglich und verkleben und versteifen zunehmend und bescheren uns Beschwerden wie Rückenschmerzen und Verspannungen im Nackenbereich. Ganze 2/3 aller Schmerzen des Bewegungsapparates haben genau hier - in den Faszien - ihren Ursprung. Durch regelmäßige Bewegung kann man diesen negativen Vorgang des Verklebens stoppen und teilweise rückgängig machen! Ich zeige Ihnen wie! Ich freue mich auf Ihr Kommen!

Neu: Das offizielle Group-Fitness-Programm BLACKROLL®MOVES wird in das Training mit eingebaut.

Kursbeginn:	23.04.2020 bis 23.07.2020
immer donnerstags:	18:30 bis 19:30 Uhr
immer donnerstags:	19:45 bis 20:45 Uhr
Veranstaltungsort:	Bürgerhaus, großer Saal, 1. Stock, Pleinfeld
Kursleitung:	Andrea Meyer, Heilpraktikerin, BLACKROLL® Master Trainerin, ☎ 0170/49 47 891
Kursgebühr:	10er Karte 100,00 € je Kurs, 5er Karte 55,00 € je Kurs 10 x 92,00 € ohne Kurswechsel
Teilnehmerzahl:	mindestens 5, maximal 12

NEU
Man kann mit den 5er oder 10er Karten jetzt
zwischen den Kursen
HIIT und Faszien wechseln

Kursprogramm

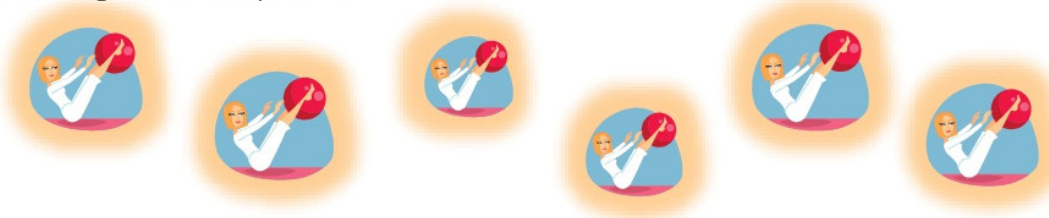
Anmeldung: 0 91 44 / 6 08 99 88
Bürgerhaus Pleinfeld



Frühjahr-Sommer 2020

E08: Rückentraining: Bewegter Rücken – stabiles Leben


Mein Rücken – ein modernes, funktionelles Konzept. Die Wirbelsäule wird auf allen Ebenen und um alle Achsen – möglichst alltagsnah herausgefordert und bewegt. Die Übungen gehen aus der Bewegung in die Stabilisation und Kraft. Fasziale Strukturen werden berücksichtigt, klassische Übungen zeitgemäß interpretiert.



Kursbeginn:	27.04.2020
12 x montags	17:30 Uhr bis 18:30 Uhr
Veranstaltungsort:	Bürgerhaus, großer Saal, 1. Stock, Pleinfeld
Kursleitung:	Bea Keller, Fachtrainerin für Wirbelsäule (Euro Education), Rückenschultrainerin (BSA)
Kursgebühr:	12er Karte 96 €
Teilnehmerzahl:	mindestens 8, maximal 12

E08: Rückentraining: Bewegter Rücken – stabiles Leben

Mein Rücken – ein modernes, funktionelles Konzept. Die Wirbelsäule wird auf allen Ebenen und um alle Achsen – möglichst alltagsnah herausgefordert und bewegt. Die Übungen gehen aus der Bewegung in die Stabilisation und Kraft. Fasziale Strukturen werden berücksichtigt, klassische Übungen zeitgemäß interpretiert.

Kursbeginn:	23.04.2020	
12 x donnerstags	9:00 Uhr bis 10:00 Uhr	
12 x donnerstags	10:05 Uhr bis 11:05 Uhr	
Veranstaltungsort:	Bürgerhaus, großer Saal, 1. Stock, Pleinfeld	
Kursleitung:	Bea Keller, Fachtrainerin für Wirbelsäule (Euro Education), Rückenschultrainerin (BSA)	
Kursgebühr:	12er Karte 96 €	
Teilnehmerzahl:	mindestens 8, maximal 12	

Kursprogramm

Anmeldung: 0 91 44 / 6 08 99 88
Bürgerhaus Pleinfeld



Frühjahr-Sommer 2020

E15: HIIT – HOCH INTENSIVES INTERVALL TRAINING

Hohe Fettverbrennung? Kraftzuwachs? Muskelaufbau? Rumpfstabilität? Glücklich? Das ALLES erreichen mit nur wenig Zeiteinsatz!? Das ist möglich! Mit HIIT!

Im Vergleich zum herkömmlichen (Stady State Cardio -) Ausdauertraining, wie z.B. Laufen, (Nordic-) Walken oder Fahrradfahren, kann HIIT punkten mit einer, in zahlreichen Studien bewiesenen, deutlich höheren Fettverbrennung, die durch einen bis zu 48 Stunden andauernden Nachbrenneffekt (also gesteigerter Stoffwechselaktivität) erzielt wird – mit wesentlich weniger Zeiteinsatz! Studien belegen außerdem eine Freisetzung von besonders vielen Endorphinen - GLÜCKSBOTENSTOFFEN -, die zudem als SCHMERZKILLER fungieren! **Unser Training ist körperlich INTENSIV, dadurch aber extrem EFFEKTIV!**

JEDER, der keine größeren körperlichen Einschränkungen oder Verletzungen hat, kann teilnehmen. Die Übungen können im Schwierigkeitsgrad und im Grade der Anstrengung variiert werden.

Kursbeginn:	21.04.2020 bis 21.07.2020
immer dienstags	17:45 bis 18:45 Uhr
Veranstaltungsort:	Bürgerhaus, großer Saal, 1. Stock, Pleinfeld
Kursleitung:	Katrina-Luisa Neumann, Übungsleiterin, BLACKROLL® Trainerin, nähere Infos bei Frau Andrea Meyer ☎ 0170/49 47 891
Kursgebühr:	10er Karte 100,00 € 5er Karte 55,00 € 10 x 92,00 € ohne Kurswechsel
Teilnehmerzahl:	mindestens 5, maximal 12

Bitte Sportbekleidung, etwas zum Trinken und ein Handtuch mitbringen

NEU
**Man kann mit den 5er oder 10er Karten jetzt
zwischen den Kursen
HIIT und Faszien wechseln**

Die Teilnahme an folgenden Pilateskursen ist jederzeit möglich, da sie fortlaufend das ganze Jahr mit Ausnahme der Sommer- und Weihnachtsferien angeboten werden.

E 36 Pilates für Fortgeschrittene in der Grundschule

Voraussetzung sind Grundkenntnisse aus Basis- und Aufbaukurs.

Fließende Bewegungen, Kraftübungen, Stretching, Atmung. Als Mattentraining auch mit Handgeräten.

Kursbeginn nach Ostern: 22.04.2020

immer mittwochs: **18:30 bis 19:30 Uhr**

Kursprogramm

Anmeldung: 0 91 44 / 6 08 99 88
Bürgerhaus Pleinfeld



Frühjahr-Sommer 2020

E 36 Pilates für Fortgeschrittene in der Grundschule – Fortsetzung –

Veranstaltungsort:	Aula der Grundschule, Pleinfeld	
Kursleitung:	Claudia Träger, BLSV-Pilates-Trainerin	
Kursgebühr:	10er Karte:	50 €
Schnupperstunde:	5,50 €	
Teilnehmer:	maximal 15	

Bitte warme Socken, bequeme Kleidung und eigene Matten mitbringen



E35: Pilates für Fortgeschrittene, Wiedereinsteiger und ältere Teilnehmer

Voraussetzung sind Grundkenntnisse aus Basis- und Aufbaukurs.

Fließende Bewegungen, Muskelaufbau, Stretching und Atmung. Als Mattentraining oder Standing-Pilates, auch mit kleinen Handgeräten. **Besonders geeignet für Wiedereinsteiger oder ältere Teilnehmer, sowie zur Festigung von Pilatesgrundkenntnissen.** In "sanfter" Weise werden Pilates-Übungen, hauptsächlich Basis- und Aufbauübungen, angeboten. Voraussetzung sind Grundkenntnisse aus Basis- und Aufbaukurs.

Kursbeginn nach Ostern: 24.04.2020:

immer freitags:	17:30 bis 18:30 Uhr	
Veranstaltungsort:	Bürgerhaus, großer Saal, 1. Stock	
Kursleitung:	Claudia Träger, BLSV-Pilates-Trainerin	
Kursgebühr:	10er Karte:	50 €
Schnupperstunde:	5,50 €	
Teilnehmer:	maximal 15	



Bitte warme Socken, bequeme Kleidung und eigene Matten (wenn vorhanden), mitbringen.

E35: Pilates für Fortgeschrittene

Voraussetzung sind Grundkenntnisse aus Basis- und Aufbaukurs.

Fließende Bewegungen, Kraftübungen, Stretching, Atmung. Als Mattentraining auch mit Handgeräten.

Kursbeginn nach Ostern: 24.04.2020

immer freitags:	19:00 bis 20:00 Uhr	
Veranstaltungsort:	Bürgerhaus, großer Saal, 1. Stock	
Kursleitung:	Claudia Träger, BLSV-Pilates-Trainerin	
Kursgebühr:	10er Karte:	50 €
Schnupperstunde:	5,50 €	
Teilnehmer:	maximal 15	

Bitte warme Socken, bequeme Kleidung und eigene Matten (wenn vorhanden), mitbringen.

Kursprogramm

Anmeldung: 0 91 44 / 6 08 99 88
Bürgerhaus Pleinfeld



Frühjahr-Sommer 2020

Kurse für Erwachsene


Kreativität

E19: Gitarrenkurs für Erwachsene – Quereinstieg mit Vorkenntnissen-Fortgeschrittene

Sie wollten schon immer mal Gitarre lernen? Dann ist dies hier die ideale Gelegenheit. Auch ohne Notenkenntnis kann man auf der Gitarre in kürzester Zeit einfache Stücke mit Akkorden begleiten.

Ich unterrichte nach einem von mir entwickelten, didaktischen aufgebauten Konzept mit eigenen Unterrichtsheften, in welchen ich in kleinen Lernschritten vorwärts gehe. Auch verwende ich hauptsächlich bekannte Stücke, weil es mit diesen leichter fällt und einfach mehr Freude macht.

Die erste Unterrichtsstunde biete ich als kostenlose Schnupperstunde an. Danach können Sie entscheiden, ob Sie sich anmelden möchten.

immer mittwochs:	18:00 Uhr bis 18:50 Uhr (Stufe 6)	
Veranstaltungsort:	Bürgerhaus, kleiner Saal, 1. Stock	
Kursleitung:	Gisela Timm, Musiklehrerin, Heideck, ☎ 0157/53 00 38 31	
Kursgebühr für 10x:	48 € zuzügl. 3 € Unterrichtsheft	
Teilnehmer:	mindestens 5, maximal 8	
Leihinstrument	10 € (sofern keine eigene Gitarre vorhanden – bitte vorher anmelden)	

Mittwoch 20:00 Uhr (Stufe 9, Fortgeschrittene), Freitag 17:00 Uhr (Stufe 6, Fortgeschrittene) und Freitag 18:00 Uhr (Stufe 8, Fortgeschrittene) laufen ebenfalls Gitarrengrundkurse. Es kann in allen Kursen nach Rücksprache mit der Kursleitung und den entsprechenden Grundkenntnissen ev. noch eingestiegen werden

E20: 2 Gitarrenkurse für Erwachsene – 2 Basiskurse für Anfänger, ab 14 Jahren

Sie wollten schon immer mal Gitarre lernen? Dann ist dies hier die ideale Gelegenheit. Auch ohne Notenkenntnis kann man auf der Gitarre in kürzester Zeit einfache Stücke mit Akkorden begleiten.

Ich unterrichte nach einem von mir entwickelten, didaktischen aufgebauten Konzept mit eigenen Unterrichtsheften, in welchen ich in kleinen Lernschritten vorwärts gehe. Auch verwende ich hauptsächlich bekannte Stücke, weil es mit diesen leichter fällt und einfach mehr Freude macht.

Die erste Unterrichtsstunde biete ich als kostenlose Schnupperstunde an. Danach können Sie entscheiden, ob Sie sich anmelden möchten. Sofern genügend Interesse besteht, werden die Kurse am Ende der zehn Einheiten fortlaufend weitergeführt.

Kursprogramm

Anmeldung: 0 91 44 / 6 08 99 88
Bürgerhaus Pleinfeld



Frühjahr-Sommer 2020

E20: 2 Gitarrenkurse für Erwachsene – Basiskurse für Anfänger – Fortsetzung

immer mittwochs:	19:00 Uhr bis 19:50 Uhr (Stufe 2)	
immer freitags:	19:00 Uhr bis 19:50 Uhr (Stufe 2)	
Veranstaltungsort:	Bürgerhaus, kleiner Saal, 2. Stock	
Kursleitung:	Gisela Timm, Musiklehrerin, Heideck, ☎ 0157/53 00 38 31	
Kursgebühr für 10x:	48 € zzgl. 4 € Unterrichtsheft (mit Audio-Dateien)	
Teilnehmer:	mindestens 5, maximal 8	
Leihinstrument	10 € (sofern keine eigene Gitarre vorhanden – bitte vorher anmelden)	

Es laufen bereits beide Kurse. Einstieg nach Rücksprache mit der Kursleitung noch möglich. Sie können dann nach Bedarf zwischen Mittwoch und Freitag wechseln

A bientôt et bienvenue

Der Französischkurs für Fortgeschrittene am Dienstag 16:00 bis 17:30 Uhr wird fortgesetzt, Neueinsteiger mit guten Kenntnissen können in der Konversation mit mündlichen Aufgaben gerne einsteigen
Wir freuen uns auf neue, interessante Gespräche

Bitte Rücksprache nehmen mit

Frau Christine Kubler,

☎ 0 91 44 / 92 74 61, o. 0175 / 9 14 12 95

Danke

Kursgebühr: 10 Einheiten 90 € (Kleingruppe, max. 5)

Folgende Kurse laufen geschlossen weiter. Bei Interesse bitte mit der Kursleitung Kontakt aufnehmen oder sich im Bürgerhaus auf die Warteliste setzen lassen!

Kursprogramm

Anmeldung: 0 91 44 / 6 08 99 88
Bürgerhaus Pleinfeld



Frühjahr-Sommer 2020

Kreativkurse:



E64: Näh-Treff für Anfänger - 14 tägig -

E63: Näh-Treff für Fortgeschrittene - 14 tägig -

Die Kurse laufen geschlossen weiter

Einzelplätze bitte bei der Kursleitung, Frau Gudrun Mödl ☎ 09144/6737 erfragen.

Sportkurse:



Tanzen ab der Lebensmitte von Frau Gerlinde Künel läuft geschlossen weiter.



Bei Interesse melden Sie sich bitte im Bürgerhaus ☎ 0 91 44 / 6 08 99 88 und lassen sich auf die Interessentenliste setzen. Bei genügend Nachmeldungen wird ein neuer Kurs angeboten.

Kurse für Erwachsene

Seminare

Frau Kathrin Maier wurde durch die AOK bei der Prüfstelle für Prävention für Yoga-Kurse zertifiziert. Bitte fragen Sie bei Ihrer Krankenkassen nach bezüglich der anteiligen Kurserstattung.

Kursprogramm

Anmeldung: 0 91 44 / 6 08 99 88
Bürgerhaus Pleinfeld



Frühjahr-Sommer 2020

Yoga zur Vertiefung „Ganz bei sich sein – im Herzen sein – Jetzt!“

Dreistündiges Yoga zur Vertiefung und zur Hinführung in die Stille, zur Eigenerfahrung, zur Einheits- erfahrung, in die Herzensachtsamkeit (Samyama). Für geübte Anfänger und Fortgeschrittene geeignet.

Wir werden uns Zeit nehmen und eintauchen in das Üben von Asana, Pranayama und Stillepraxis. Dabei müssen wir nichts erreichen. Wir erlauben uns Spannungen loszulassen, Kräfte aufzubauen, der Dehnung nachzugeben, um für die Meditation aufgerichtet zu sein. Achtsame Yogapraxis, genau und tief in Ansage und Ausführung.

Seminartag:	09.05.2020
Samstag:	13:00 Uhr bis 16:00 Uhr (incl. kleiner Pause)
Veranstaltungsort:	Bürgerhaus, großer Saal 1 Stock, Pleinfeld,
Kursleitung	Kathrin Maier, Yogalehrerin YZN /AOK zertifiziert, Business-Coach Robe; leitet für die AOK Bayern seit 2013 zertifizierte Yoga-Kurse und Seminare. ☎ 01 75/ 5 96 81 91
Kursgebühr:	33,00 €, Zuschuss für AOK-Versicherte möglich
Teilnehmerzahl:	maximal 12

Bitte in bequemer Kleidung erscheinen.

Die Kursgebühren werden am 1. Kurstag bei den Kursleitern eingezahlt. Ihre Anmeldung (auch telefonisch) ist für uns verbindlich. Abmeldungen können bis 14 Tage vor Kursbeginn ohne Kosten getätigt werden. Für Abmeldungen, die später eingehen, müssen die Kursgebühren komplett bezahlt werden, falls kein Ersatz gefunden werden kann. Die Kursgebühren sind auf die angegebene Teilnehmerzahl ausgerichtet. Bei weniger Teilnehmern wird eine Regelung mit dem Kursleiter getroffen. Wenn ein Kurs ausfällt, werden Sie von uns verständigt.

Wenn Sie selbst gerne einen Kurs anbieten möchten oder jemanden kennen, der Interesse daran hat, dann setzen Sie sich doch einfach mit uns in Verbindung. Ansprechpartner ist Frau Petra Efinger, Tel: 0 91 44 / 9 48 96.

Anmeldung ab sofort

im MGH in Pleinfeld, Kirchplatz, 1 Telefon: 0 91 44 / 6 08 99 88

e-mail: mgh@pleinfeld.de

Kursprogramm

Anmeldung: 0 91 44 / 6 08 99 88
Bürgerhaus Pleinfeld



Frühjahr-Sommer 2020

Freies üben T'ai Chi Ch'uan

*Ab 20. Juli 2020 bis Ferienende findet das freie Üben
jeden Montag von 19 Uhr bis 20 Uhr
am Brombachsee
auf der Wiese hinter der Arche statt.*

Alle Interessierten sind eingeladen.

*Wir machen ca. 30 Minuten Energie-
und Beweglichkeitsübungen,*

da können ungeübte Teilnehmer,

Urlauber sind herzlich willkommen,

gleich mitmachen.

Anschließend üben wir wieder an der Form.

Dieses Sommerangebot ist gebührenfrei!

Danner

SONNENSCHUTZ

An der Andreaskirche
Weißenburg, Tel.: 09141/84686



Rollläden, Markisen
Fliegengitter,
Kellerschachtabdeckungen
Reparaturen



AUS DEN KINDERGÄRTEN

TEAMPRAKTIKUM ZUM „SITUATIONSANSATZ“

Im März durften wir uns über **drei Praktikantinnen** aus der Oberstufe der Fachakademie für Sozialpädagogik an der Hensoltshöhe erfreuen.

Das zweiwöchige Team-Praktikum stand ganz unter dem Motto: **Beobachten, aktuelle Lebenswelt der Kinder und Partizipation - Mitbestimmung!**



Durch gezielte Beobachtung wurden **drei Interessensgebiete** unserer Kinder herausgefunden. Das Thema **Wasser, die Tiere und die Fahrzeuge** hatten aktuell einen ganz hohen Stellenwert bei den Kindern. In einer Kinderkonferenz durfte dann abgestimmt werden. Die Stirner Kindergartenkinder haben sich mehrheitlich für die **Tiere** entschieden.

Nun waren unsere Praktikantinnen gefordert. Zum Thema Tiere bereiten sie eine gezielte Aktivität für die Kinder vor, welche auch von einer Praxisdozentin benotet wurde.

Inhalt dieser Aktivität war zum einen, Tiere an ihren Lauten erkennen, die Tiere dem jeweiligen Lebensraum zuzuordnen, Eigenschaften und Aussehen der Tiere feststellen, was fressen die jeweiligen Tiere und die Zuordnung der Jungtiere dazu.

Außerdem wurde zur Vertiefung ein Plakat mit den Kindern gestaltet, welches einen besonderen Platz in unserem Gruppenraum gefunden hat. Für das



Spiel „**Mein rechter, rechter Platz ist leer**“ war auch noch Zeit.

Für die Kinder aber auch für das Stirner Kindergarten-team gingen zwei schöne Wochen mit engagierten Praktikantinnen leider zu Ende. Wir wünschen weiterhin auf dem Bildungsweg viel Erfolg.

Viele, liebe Grüße aus dem Kindergarten St. Marien in Stirn



Bestattungen GERALD LEEB

„Ihr Bestatter im Fränkischen Seenland“

- Erd- und Feuerbestattungen
- Seebestattungen
- Überführungen · Vorsorge

Wir begleiten Sie:

In den schweren Stunden des Abschieds stehen wir Ihnen Tag und Nacht sowie an Sonn- und Feiertagen zur Seite.



91785 Pleinfeld, Ginsterweg 2
Tel. 09144/8434

91710 Gunzenhausen, Rathausstraße 8
Tel. 09831/80999

91174 Spalt, Agricolastraße 2
Tel. 09175/908689

91154 Roth, Bahnhofstraße 7
Tel. 09171/61200

Anwaltskanzlei Bernhard Trögl

Seit über 20 Jahren in Pleinfeld
und jetzt auch in Weißenburg



Marktplatz 5
91785 Pleinfeld
Tel. 09144/94930
Fax 09144/94932



e-mail: ratroegl@t-online.de
www.anwaltskanzlei-pleinfeld.de

Bahnhofstr. 1
91781 Weißenburg
Tel. 09141/5033
Fax 09141/73535
e-mail: anwaelte@enbaho.de
www.enbaho.de

Geschäftszeiten:
Mo – Fr. 8 – 12 Uhr
Mo – Do 13-17 Uhr
und nach Vereinbarung

EIN SCHÖNES OSTERFEST.

Wünscht Ihnen Ihr
Versicherungspartner:
**REGIONALDIREKTION
BEYERLEIN-PAWLICZKI & KOLLEGEN**
Brückenstraße 7
91785 Pleinfeld
Telefon 09144 608841-0
www.zurich.de/beyerlein-pawliczki



ZURICH VERSICHERUNG.
FÜR ALLE, DIE WIRKLICH LIEBEN.


ZURICH®

AUS DER MONTESSORI-SCHULE PLEINFELD

AUSFLUG IN DEN UNVERPACKT-LADEN WUG

Hallo wir sind`s wieder, die Gartenteenies!

Am Mittwoch, dem 12.02.2020, besuchten drei Schüler den **Unverpackt-Laden in Weißenburg**.

(Was heißt eigentlich Unverpackt? Unverpackt bedeutet, dass alle angebotenen Produkte ohne PLASTIK geliefert und verkauft werden.)

Im Unverpackt-Laden gibt es verschiedene Bereiche: **Grundnahrungsmittel** (siehe Foto unten), **Drogeriewaren** (siehe Foto unten), **saisonales Obst und Gemüse**, **Getränke** und **vielen mehr**.

Der Laden kauft, so weit es die Produkte erlauben, regional ein. Es wird in großen Mengen in Papiersäcken, Pfandemern oder Gläsern geliefert.

Wir bekamen eine Preisliste, interviewten die Ladenbesitzerin und verglichen die Preise.

Sie gab uns Antworten zu Fragen wie: **Woher kommen die Produkte? Sind wirklich alle Produkte ohne Plastik verpackt? Gibt es eine Unverpackt-Ladenkette?**

Hier ein paar Antworten: „**Viele der Produkte sind vom Muskathof und vom Brothof Strauß**“. „**Es werden alle Produkte ohne Plastik geliefert und verkauft**“.

Danke an die Ladenbesitzerin für den abwechslungsreichen Besuch hinter den Kulissen und den Kostproben.

Jetzt sind Sie upgedatet mit den neusten Ereignissen unserer Schule.

Eure Gartenteenies



Elektro.Wärme.Bad.
MORY

Pleinfeld ▶ Schwabach ▶
Treuchtlingen
Telefon: 09144 - 92 94 0
info@mory-haustechnik.de

Ich fühl mich wohl ...
... mit den Leistungen von Mory.



**Bei uns bekommen Sie alles aus einer Hand:
Elektro - Wärme - Bad - Hausgeräte.
Alle Gewerke, ein Ansprechpartner.**

www.mory-haustechnik.de

NEUES AUS PLEINFELD



RAIFFEISENBANK PLEINFELD UNTERSTÜTZT DEN KAUF VON SPIELGERÄTEN IM ST. FRANZISKUS-KINDERGARTEN

Die Kindertageseinrichtung St. Franziskus konnte sich nun über eine Spende der Raiffeisenbank Pleinfeld in Höhe von 350 Euro freuen.

Von dem gespendeten Betrag wurden Spielgeräte angeschafft.

Freudig nahmen die Kinder und die Erzieherinnen den Spendenscheck von Geschäftsstellenleiter Jürgen Friedrich entgegen.

RAIFFEISENBANK UNTERSTÜTZT DEN PROJEKTCHOR "RHYTHM & JOY" DER EVANG. KIRCHENGEMEINDE PLEINFELD

Der Projektchor "Rhythm & Joy" freut sich über ein neues e-Piano, das künftig bei den Auftritten des Chors verwendet wird. Die Anschaffung wurde mit einer Spende der Raiffeisenbank Pleinfeld unterstützt.

Den symbolischen Spendenscheck nahmen Kirchenpflegerin Elisabeth Klinke, Kirchenvorstand Werner Lippert und Pfarrer Uwe M. Bloch vom Leiter der Raiffeisenbank Pleinfeld, Jürgen Friedrich, freudig entgegen.



DLRG Barometer: mindestens 417 Todesfälle durch Ertrinken

Baden in unbewachten Binnengewässern ist lebensgefährlich

Im vergangenen Jahr sind in Deutschland mindestens 417 Menschen ertrunken. In Binnengewässern verloren mindestens 362 Männer und Frauen, das sind rund 87 Prozent der Opfer, ihr Leben. Diese Statistik gab die Deutsche Lebens-Rettungs-Gesellschaft (DLRG) am Donnerstag (5.3.) in München bekannt. „Flüsse, Seen oder Kanäle sind nach wie vor die größten Gefahrenquellen. Nur vergleichsweise wenige Gewässerstellen werden von Rettungsschwimmern bewacht. Das Risiko, dort zu ertrinken, ist deshalb um ein Vielfaches höher als an Küsten oder in Schwimmbädern“, beschreibt Achim Haag, Präsident der Wasserretter, die Gefahrenlage. Er kritisiert Kommunen und Landkreise, die nicht genug für die Sicherheit der Menschen im und am Wasser täten. „Die DLRG könnte mit Gefahrenexpertisen und Rettungsschwimmern viele Gefahrenstellen entschärfen“, so Haag weiter.

Die Anzahl der Opfer ist 2019 um 17,3% auf 417 zurückgegangen. Zwar brach der vergangene Sommer zahlreiche Temperaturrekorde, diese wechselten sich jedoch mit einigen Regentagen, kühlen Temperaturen und starken Unwettern ab. So entschieden sich viele Menschen oftmals gegen ein Bad im See oder an den Küsten, was die auf den ersten Blick positive Entwicklung erklärt. Wie sich schönes Wetter auf die Ertrinkungsfälle auswirken kann, zeigten die Monate Juni, Juli und August: 237 Männer, Frauen und Kinder ertranken in diesen immer wieder von Hitzewellen und Trockenheit geprägten Monaten, mehr als die Hälfte der tödlichen Wasserunfälle des gesamten Jahres.

Besonders vom Ertrinken betroffen sind Kinder und junge Menschen. DLRG-Präsident Haag: „Hier ist sicherlich die zurückgehende Schwimmfähigkeit bei den Kindern eine Ursache.“

Hart kritisiert die DLRG in diesem Zusammenhang die sich weiter verschlechternden Rahmenbedingungen für die Schwimmausbildung. Die Zahl der geschlossenen und akut vor Schließung stehenden Bäder in Deutschland erhöhe sich stets, so Haag weiter. „Diese Entwicklung ist alarmierend. Die Folgen bekommen wir alle zu spüren. 20 bis 25 Prozent aller Grundschulen bieten keinen Schwimmunterricht mehr an, weil ihnen kein Bad zur



Verfügung steht. Mehr als jeder zweite Grundschulabsolvent ist kein sicherer Schwimmer mehr.“ Und: „Die Proteste in den Kommunen gegen Bäderschließungen werden immer lauter. 85 Prozent der Menschen wollen ihr Bad behalten. Das ist die große Mehrheit. Darauf sollte die Politik hören“, sagt der Chef der Lebensretter.

Neue Aufklärungskampagne

Die DLRG startet daher ihre Aufklärungskampagne „Sicheres Schwimmen“ und fordert Eltern, Lehrkräfte und Schwimmtrainer auf, ihren gesellschaftlichen Auftrag, den Kindern das Schwimmen zu lehren, ernst zu nehmen und diesem mit allen Mitteln nachzukommen. Mit ihrer Petition „Rettet die Bäder!“ hat die Schwimmausbilderin Nummer eins in Deutschland einen ersten wichtigen Teilschritt erreicht. Nachdem im Dezember 2019 der Petitionsausschuss in öffentlicher Sitzung über den Erhalt von Schwimmbädern in Deutschland diskutierte, war die DLRG erst Anfang 2020 erneut im Bundestag. Dieses Mal nahm sich der Sportausschuss der Sache an und verlaublich anschließend ernsthafte Pläne für ein bundesweites Investitionsprogramm für die Schwimmbäderinfrastruktur.

Eine besondere Risikogruppe stellen weiterhin Flüchtlinge. Im vergangenen Jahr ertranken 27 Asylsuchende, die so gut wie alle Nichtschwimmer waren.

Wie in den Vorjahren ertranken die meisten Menschen in Bayern, dort kamen 95 Personen ums Leben – sieben mehr als im Jahr zuvor. Auf Rang zwei rangiert Nordrhein-Westfalen mit 65 Todesfällen, dritter ist Niedersachsen, das flächenmäßig zweitgrößte Bundesland, mit 51 Todesfällen. Es folgen Baden-Württemberg (37), Brandenburg (34) und Mecklenburg-Vorpommern (27).

(Pressemitteilung München/Bad Nenndorf, 05.03.2020)

DLRG Jugend erfolgreich auf Bezirksebene

Paulina Sturm wurde auf dem Sport- und Ehrenamtsabend der Gemeinde Pleinfeld am 8. März zusammen mit ihrem Trainer Jochen Kleblein für eine Platzierung auf dem Siegerpodest bei der Bezirksmeisterschaft im Rettungsschwimmen geehrt. Die Meisterschaften dazu fanden bereits im Frühjahr 2019 im Atlantis in Herzogenaurach statt. Wir freuen uns alle Jahre wieder dass wir uns als „kleiner“ Ortsverband gegen teils weitaus größere Vereine mit wesentlich besseren Trainingsbedingungen durchsetzen können. Die Trainer der DLRG tragen ihren möglichen Teil dazu bei, aber vielmehr ist das Ergebnis am Fleiß und an der Fitness der Schwimmerin zu messen.



pleinfeld.dlrg.de

DLRG

Der Stammtisch in den Osterferien am 09. April 2020 entfällt.
Aktuelle Veranstaltungshinweise sind auf unserer Website zu finden.

Link zur Website:
dazu einfach den
QR-Code scannen.



AUS DEM VEREINSLEBEN

Stamm St. Michael Pleinfeld
deutsche pfadfinderschaft sankt georg



Altpapier- und Altkleidersammlung

Die Deutsche Pfadfinderschaft St. Georg, Stamm St. Michael Pleinfeld, führt am 04.04.2020 eine Altpapier- und Altkleidersammlung durch. Wir bitten Sie, die Säcke mit den Altkleidern und das gebündelte Papier am Sammeltag gut sichtbar am Straßenrand aufzustellen.



Die Sammlung beginnt um ca. 7.30 Uhr und findet bei jedem Wetter statt.

Bei Fragen melden Sie sich bitte bei uns: 01623063786

Ingenieurbüro Tobias Ritzer GmbH Brand- und Wasserschadensanierung

Jahnstraße 25 · 91781 Weißenburg
E-Mail: weissenburg@ritzergmbh.com

- Erstmaßnahmen
- Leckageortung
- Technische Trocknung / Baubeheizung
- Brandschadensanierung
- Wiederherstellung aller Gewerke



09141 99 53 317 24h

www.wasserschaden-leckortung.de

Zentrale Schwabach • Weißenburg • Regensburg • München • Passau • Kempten

FiEGL

BAUUNTERNEHMUNG ASPHALTMISCHANLAGE QUARZSANDWERK

Wir sind Ihr kompetenter Partner für:



Asphaltierungsarbeiten für
Biogasanlagen und Fahrhilfen
Lieferung von Quarzsand
u. Auffüllmaterial
Lieferung von Schotter,
Splitt u. Rundkies
Asphaltierungsarbeiten
aller Flächen

Gerne unterbreiten wir Ihnen ein Angebot

Pleinfeld · Tel. 09144/928880
Mühlstraße 192 · Fax 09144/6651
www.fiegl-pleinfeld.de

Wir sind stolzer
Unterstützer des großen
Landschaftslaufs am Brombachsee



Planungsbüro Albert

Hochbau - Energieberatung - Visualisierung

Entwurf | Bauantrag | Werkplanung
Bauleitung | Energiepass | Umbau
Brandschutz | Industriebau | Neubau
Öffentlicher Bau | Denkmalschutz
Ausschreibung | Objektüberwachung
Gartenplanung | Dokumentation
Beratung | Sanierung | Visualisierung

Marktplatz 2
91785 Pleinfeld
Tel: 09144-200
Fax: 09144-305
info@planungsbuero-albert.de
www.planungsbuero-albert.de



WIR MACHEN'S MÖBLICH!



Wir lieben:

WOHNEN UND GENUSS



Inhaber: Familie Loy in drei Generationen

Sie legen Wert auf eine kompetente Beratung und möchten dazu einen ehrlichen Preis?
... dann sind Sie bei uns genau richtig!

Möbel Lewicki GmbH & Co. KG · Treuchtlinger Straße 15 · 91781 Weißenburg · Tel. 09141 5629

www.moebel-lewicki.de

Wir sind für Sie da: Montag - Mittwoch, Freitag 9.00 - 18.00 Uhr,
Donnerstag 9.00 - 18.30 Uhr, Samstag 9.00 - 15.30 Uhr

...traumhafte
Wohnideen!

Lewicki

AUS DEM VEREINSLEBEN



FREUNDESKREIS KILLARNEY – PLEINFELD E.V.



BESUCH AUS KILLARNEY INFORMIERTE SICH AM BERUFLICHEN AUSBILDUNGSZENTRUM GUNZENHAUSEN

Am letzten Faschingswochenende konnte der „Freundeskreis Killarney – Pleinfeld e.V.“ eine **2-köpfige Delegation der „Killarney Town Twinning and Sister Cities Association“** begrüßen.

Deren **Vorsitzender Sean Counihan** wurde von **Sheila Dickson** begleitet, die sich in der dortigen Organisation um die Pflege der Kontakte im Rahmen der Berufs- und Schülerpraktika kümmert. Im Mittelpunkt des Besuches stand die Kontaktaufnahme mit dem Beruflichen Ausbildungszentrum in Gunzenhausen und der Wirtschaftsschule Gunzenhausen, denn ursprünglich war für Ende März im Rahmen des europäischen Förderprogramms ERASMUS geplant, dass 20 Schülerinnen und Schüler mit ihren Lehrern nach Killarney zu einem 2-wöchiges Berufspraktikum aufbrechen.

Dort sollten sie in verschiedenen gastronomischen Betrieben und Einrichtungen Einblicke in die Berufswelt, Hotellerie und Gastronomie erhalten. Leider musste dieser Austausch in Folge der Gefährdungslage wegen des Corona-Virus auf unbestimmte Zeit verschoben werden

Im Rahmen des Besuches wurde auch überlegt, ob es für Schüler der Wirtschaftsschule eine ähnlich gelagerte Option geben könnte. Leider sind dafür die Erfolgsaussichten nicht sehr groß, da das Lebensalter der Schülerinnen und Schüler im Allgemeinen unter dem in Irland üblichen Beschäftigungsalter von 18 Jahren liegt.

Mit den Besuchern wurde auch in Gunzenhausen das Notkrankenhaus besichtigt sowie die Stadt Gunzenhausen und der Altmühlsee besucht. Am darauf folgenden Tag konnten sich die Gäste bei einem Bummel durch die Altstadt in Weißenburg und auf der Wülzburg einen groben Überblick über die touristischen und kulturellen Highlights verschaffen.

Ein weiterer Höhepunkt war der **Besuch des Faschingsumzugs in Großweingarten**, einem kulturellen Schmankerl, was in Irland in der Form überhaupt nicht bekannt ist.

An den Abenden trafen sich die Gäste und Mitglieder des Freundeskreises um sich in gemütlicher Runde auszutauschen. Auch ein Treffen mit dem **1. Bürgermeister Frühwald** durfte nicht fehlen. Dabei versprach er im Laufe des Jahres Killarney einen Besuch abstatten zu wollen.

Zum Abschluss wurden noch die verschiedenen Einrichtungen in Pleinfeld und um den Brombachsee besichtigt, ehe der viel zu kurze Besuch zu Ende ging und sich die Gäste wieder zurück nach Killarney auf den Weg machten.

NEUES AUS DEM „FREUNDESKREIS KILLARNEY – PLEINFELD E.V.“

Nachdem der neu gegründete Verein alle Hürden genommen hat und mittlerweile in das Vereinsregister eingetragen und ihm die „Gemeinnützigkeit“ anerkannt wurde, nimmt er nun seine reguläre Arbeit auf.

Im Rahmen der Aktivitäten werden in den nächsten Wochen im Bürgerhaus voraussichtlich am **05. und 07. Mai** von **Stephanie Thoma-Kellner** zwei Abende angeboten an denen Englische Konversation gepflegt werden soll. Dafür wäre eine Anmeldung unter Tel. 927864 oder per Mail unter SthomaKellner@web.de erforderlich.

Außerdem sind Vorträge und Diskussionen im Zuge der regelmäßigen Treffen z. B. zum Thema „Der Osteraufstand – Beginn der der Unabhängigkeit Irlands“ vorgesehen.

Neue Termine für
Kurse und
Kräuterführungen
bei der
VHS Weißenburg +
Gunzenhausen



NATURHEILPRAXIS

REBEKKA SMOLA

Heilpraktikerin

Ich bin gerne für Sie da und berate Sie naturheilkundlich!

Vereinbaren Sie einen Termin unter Tel.: 09144-924165

Am Einsiedel 54
91785 Pleinfeld

Website: naturheilpraxis-smola.de
E-Mail: naturheilpraxis-smola@online.de



KATHARINA'S
BEAUTY- & WELLNESS-
STUDIO

Kosmetische Fußpflege inkl. permanent Lack
(Lackierung hält 6-8 Wochen)

Wohlthuendes Fußbad, kürzen und formen der Nägel, behandeln der Nagel- und
Hornhaut, Peeling, permanent Lackierung, kleine Fußmassage mit Abschlusspflege

39,- EUR

Katharina's Beauty- und Wellnessstudio · Am Bahnweher 8 · 91785 Pleinfeld · Tel. 0160 - 281 38 91
www.studio-katharina.de · Termine nach Vereinbarung

glasmac
Creationen in Glas

Dieselstraße 9
91785 Pleinfeld

Tel. 09144 8517

info@glasmac.de
www.glasmac.de

Glasduschkabinen

Ganzglasanlagen

Raumteiler

Bürotrennwände

lackiertes Glas für Küche und Bad

Sandstrahlarbeiten

Digitaldruck auf Glas

Spiegel

Tradition die schmeckt

Gasthof und Metzgerei



Metzgerei Eigene Schlachtung, Wildschwein-
produkte aus eigener Herstellung

Gasthof Deftig fränkische Küche
Saison-Gerichte, Wildschweingerichte

Mittwoch Schlachtschüssel

Metzgerei Mo. + Di. + Do. nachmittag geschlossen
Öffnungszeiten Gasthof unter www.schwarzer-adler-stirn.de

Hauptstraße 21 | Stirn | Tel. 09144 338 | info@schwarzer-adler-stirn.de

www.hueber-pleinfeld.de

Werde
ein Hueber
Karriere
bei uns!



Ihr Keller ist bezahlbar! Fragen Sie uns.

Wir bieten Aushub, Entsorgung und liefern Baumaterialien.

Alles aus einer Hand - kompetent und preiswert.

Hueber GmbH & Co. KG - Pleinfeld

www.hueber-pleinfeld.de

Tel. (09144) 602-0

 **Hueber**
Gut. Güter. Am besten.

DEFIBRILLATOREN IN PLEINFELD

Immer zugänglich: Sparkasse Pleinfeld, Leichenhaus Allmannsdorf, Feuerwehrhaus Mannholz, Garage Schulhaus Stirn
Während Öffnungszeiten: Bürgerhaus, Gemeindewerke, Brombachsee Mittelschule, Firma Gore, MS Brombachsee
Bei Besetzung: BRK Bereitschaft, FFW Pleinfeld, DLRG Station Ramsberg, Wasserwachtstation Allmannsdorf

WICHTIGE TELEFONNUMMERN

GEMEINDE		NOTRUF	
Gemeindeverwaltung	92 00 - 0 / Fax - 50	Polizei - Notruf	110
Gemeindewerke	Netz 92 00 - 81	Polizeiinspektion Weißenburg	09141 / 86 87 - 0
STÖRUNGSNUMMERN		Feuerwehr - Notruf	112
Wasser	60 89 98 1	BRK Rettungsdienst, 1. Hilfe - Notruf	
Strom	60 89 98 2	Klinikum Altmühlfranken, Weißenburg	09141 / 903 - 0
Strom (Ortsteile)	01802 / 71 35 38	Klinikum Altmühlfranken, Gunzenhausen	09831 / 52 - 0
Gas (N-ERGIE)	01802 / 71 36 00	Der ärztliche Bereitschaftsdienst ist außerhalb der normalen Sprechstundenzeiten für Sie telefonisch erreichbar - bundesweit unter einer einheitlichen Rufnummer: 116 117	
Kläranlage Brombachsee	573		
ZV Pfaffenberggruppe	60 89 98 1		
ZV Pfaffenberggruppe, Wasserwerk	63 67		
		PFLEGE / THERAPIE / MASSAGE	
ZV Rezattalgruppe	09172 / 84 80	Caritas Sozialstation	69 90
ZV Schloßberggruppe	09177 / 4 94 00	Seniorenhof Pleinfeld	96 10 - 0
WEITERE EINRICHTUNGEN			
Kultur- und Touristinformation	92 00 -70	Amb. Alten- und Krankenpflege Conrad	92 77 40
Mehrgenerationenhaus	60 89 98 8	Praxis für Ergotherapie, Weißlein	24 69 94
Helfernetz Pleinfeld	60 89 98 7	Praxis für Krankengymnastik und Massage „Physiotherapie Reißinger“	61 78
Freibad	92 72 56	Naturheilpraxis Rebekka Smola	924165
Bücherei	92 75 14	Heilpraktiker für heilkundliche Psychotherapie, Johannes Kunder	9 27 81 36
PRAKTISCHE ÄRZTE		Konstanze Bochmann (Logopädin)	92 79 84
Dr. Hirschmann <small>Allgemeinmediziner</small>	234	Frank Witter, Physiotherapeut	60 80 25
M. Josef Mahfuz <small>Hausärztlicher Internist</small>	62 00	Pich (Massage, Krankengymnastik, Physiotherapie)	62 92
Dr. Meyer <small>Praktischer Arzt</small>	69 54	Med. Fußpflege Wittmann	92 65 11
ZAHNÄRZTE		Sunyfitnesspoint - Rehasport Pleinfeld	92 67 92
Dr. Adriane Dolch <small>Behandlungsschwerpunkte: Kinder- und Jugendzahnheilkunde</small>	16 30	Fitnessclub Brombachsee - Rehasport	92 43 02
Dres. Kohler/Kohler/Dr. SchmidtKonz	16 30	KIRCHEN	
Dr. Peter Wünsche	328	Kath. Pfarramt Pleinfeld	321
Ursula Korojan	92 72 20	Evang.-Luth. Pfarramt Pleinfeld	84 52
TIERÄRZTE		KINDERGÄRTEN	
Dr. Aurelia Leitmeier (Kleintiere)	61 62	Abt - Maurus	84 93
Nüßlein / Dr. Schrode (Großtiere)	298	St. Franziskus	381
SCHULEN		Dorsbrunn	496
Grundschule Pleinfeld	92 70 3-0	Stirn	6123
Brombachsee-Mittelschule	92 97 -0	APOTHEKE	
Montessori Schule	09141 / 9979598	Alte Post Apotheke	94 11 1



Mehr
Generationen
Haus
Wir leben Zukunft vor

Mehrgenerationenhaus Pleinfeld im Bürgerhaus



Gemeinschaft verbindet

Gemeinschaft verbindet Das Helfernetz Pleinfeld

Liebe Pleinfelder Mitbürger,

sollten sie zu einer **betroffenen Risikogruppe** gehören (hohes Alter, Immunschwäche oder bestimmte Grunderkrankungen) möchte wir Sie von der Nachbarschaftshilfe des Marktes Pleinfeld unterstützen und Ihnen in der Zeit der Corona-Pandemie helfen.

Bitte scheuen Sie sich nicht, uns anzurufen, wenn Sie Personen benötigen, die für Sie **einkaufen, Apotheken- oder Postgänge** erledigen sollen.

Wir sind telefonisch unter **0 91 44 – 6 08 99 88** für Sie erreichbar, um Hilfsangebote der Nachbarschaftshilfe zu koordinieren.

Montags bis freitags von 08:30 bis 12:30 Uhr

Sehr gerne können sich auch Personen bei uns melden, die während dieser Zeit die Nachbarschaftshilfe unterstützen möchten.

Bitte melden Sie sich im Bürger- und Mehrgenerationenhaus.

Telefon: 0 91 44 – 6 08 99 88